



FUNDAÇÃO EDSON QUEIROZ
UNIVERSIDADE DE FORTALEZA
VICE-REITORIA DE ENSINO E GRADUAÇÃO - VREGRAD
PROGRAMA DE AVALIAÇÃO INSTITUCIONAL INTERNA - PROAVI

AVALIAÇÃO DO ENCONTRO DE PRÁTICAS DOCENTES
DA UNIVERSIDADE DE FORTALEZA
ENCONTROS CIENTÍFICOS 2018



FUNDAÇÃO EDSON QUEIROZ
UNIVERSIDADE DE FORTALEZA
VICE-REITORIA DE ENSINO E GRADUAÇÃO - VREGRAD
PROGRAMA DE AVALIAÇÃO INSTITUCIONAL INTERNA - PROAVI

AVALIAÇÃO DOS ENCONTROS CIENTÍFICOS - UNIFOR 2018

INTRODUÇÃO:

Com o propósito de potencializar o desenvolvimento da instituição mediante processo permanente de avaliação do seu desempenho acadêmico-administrativo, intentando aperfeiçoar a atuação qualificada na educação superior, a Universidade de Fortaleza põe em execução o processo avaliativo interno.

A Vice-Reitoria de Ensino e Graduação - VREGRAD e o Programa de Avaliação Institucional Interna - PROAVI apresentam, neste Relatório, o resultado da pesquisa realizada junto aos expositores do Encontro Científico de 2018, cujo objetivo foi investigar alguns aspectos relativos ao evento em pauta.

No presente documento, os resultados da pesquisa de opinião, junto aos expositores de 2018, são apresentados por meio de tabelas e gráficos, assim como os procedimentos metodológicos utilizados para coletar os dados.

Espera-se que as informações aqui apresentadas constituam-se como referência para tomada de decisões que favoreçam o desempenho institucional, notadamente no que tange à qualidade dos Encontros Científicos da universidade.

I- ASPECTOS METODOLÓGICOS:

A avaliação do Encontro de Práticas Docentes foi censitária em sua concepção e realizou-se de outubro à dezembro de 2018, após as exposições dos painéis do referido evento. A totalidade dos componentes do respectivo grupo avaliador (Expositores do Encontro de Iniciação à Pesquisa), mediante a adesão voluntária, poderia participar do processo avaliativo.

I.1 POPULAÇÃO

Expositores do Encontro de Práticas Docentes.



FUNDAÇÃO EDSON QUEIROZ
UNIVERSIDADE DE FORTALEZA
VICE-REITORIA DE ENSINO E GRADUAÇÃO - VREGRAD
PROGRAMA DE AVALIAÇÃO INSTITUCIONAL INTERNA - PROAVI

I.2 Grandeza da Amostra

Para fixar a precisão do tamanho da amostra, admitiu-se uma margem de erro de no máximo 5%, para uma população constituída de 110 expositores do Encontro de Práticas Docentes 2018, o número mínimo de candidatos a serem entrevistados foi estipulado em 86, ou seja, com uma amostra de no mínimo 86 expositores. Para uma amostra de 34 entrevistados, a margem de erro estabelecida foi de 14%.

Preferiu-se adotar o valor antecipado para p igual a 0,50 com o objetivo de maximizar a variância populacional, obtendo-se maior aproximação para o valor da característica na população. Em outras palavras, fixou-se um maior tamanho da amostra para a precisão fixada.

I.4 Seleção das Unidades Amostrais

Definido o tamanho mínimo da amostra em 86 expositores, foram selecionadas as unidades amostrais, ou seja, os expositores por meio de sorteio aleatório. Cabe registrar, nestes termos, que foram considerados válidos 34 instrumentos.

I.5 Instrumentos de Coleta e Pesquisa de Campo

A coleta de dados foi realizada por meio da aplicação de um questionário impresso previamente elaborado e testado, por pesquisadores da Vice-Reitoria de Ensino e Graduação - VREGRAD e do Programa de Avaliação Institucional Interna da UNIFOR – PROAVI.

O instrumento foi estruturado com questões relativas a informações gerais sobre o avaliador; informações sobre o evento; infraestrutura geral e secretaria e avaliação geral. O questionário fechado, seguiu a escala numérica de de 1 (um) a 10 (dez). A nota 10 corresponde ao maior conceito e 1 ao menor, além da opção Sem Condições de Avaliar (SC), cujo valor numérico é zero (nulo). Cabe registrar que cada um dos instrumentos avaliativos possuía um espaço disponível para manifestação da opinião dos avaliadores acerca da dimensão avaliada.

1ª Parte: Informações gerais sobre o avaliador

1 - Evento avaliado:

Encontro de Práticas Docentes	34	100%
Total	34	100%

2- Indique sua área de conhecimento:

Metodologias Inovadoras de Ensino/Aprendizagem no Ensino Superior	18	53%
Avaliação de Aprendizagem e Avaliação Curricular	7	21%
Desenvolvimento Curricular: formação docente, práticas curriculares, currículos integrados	4	12%
Tecnologias Educativas e Inovação no Ensino Superior: recursos didáticos e tecnologias de informação e comunicação	4	12%
Acessibilidade e Inclusão	1	3%
Total	34	100%

3 - Sexo:

Feminino	29	85%
Masculino	5	15%
Total	34	100%

4 - Qual a sua idade (Faixa Etária)?

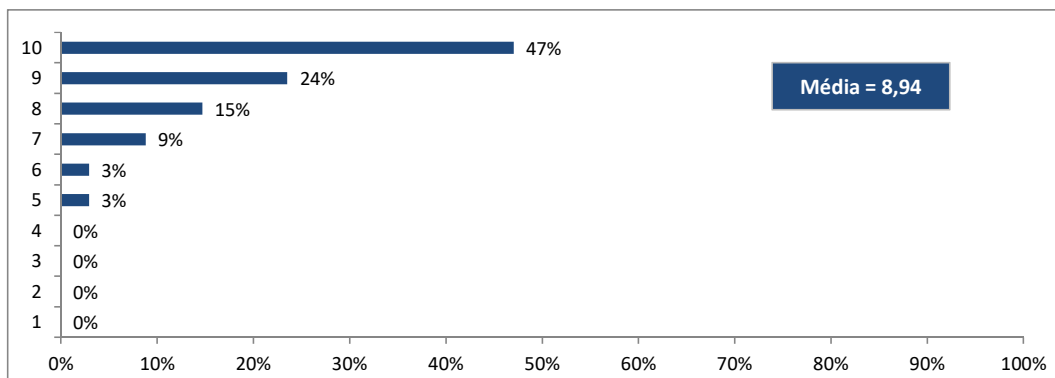
18 - 20	0	0%
21 - 25	1	3%
26 - 30	1	3%
31 - 40	11	32%
41 - 50	10	29%
> 50	11	32%
Total	34	100%

2ª Parte: Informações sobre o Evento

5ª – Indique o número que melhor traduz sua avaliação dos itens propostos:

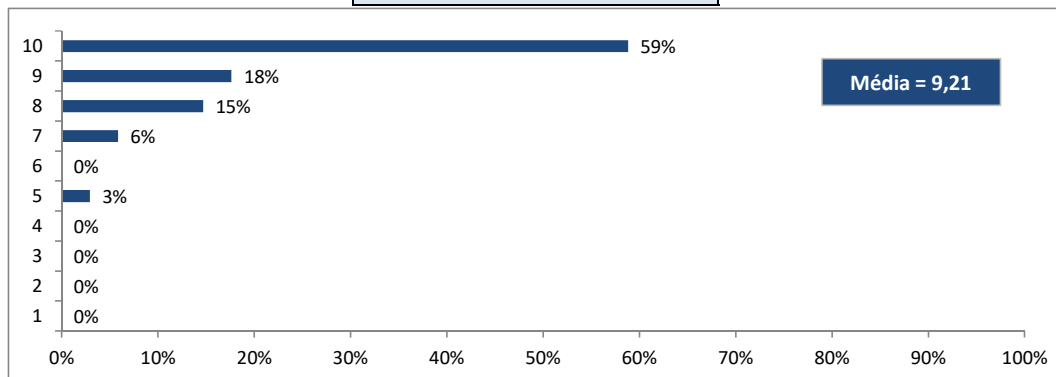
5.1. Divulgação do Evento.

10	16	47%
9	8	24%
8	5	15%
7	3	9%
6	1	3%
5	1	3%
4	0	0%
3	0	0%
2	0	0%
1	0	0%
Total	34	100%
Média	8.94	



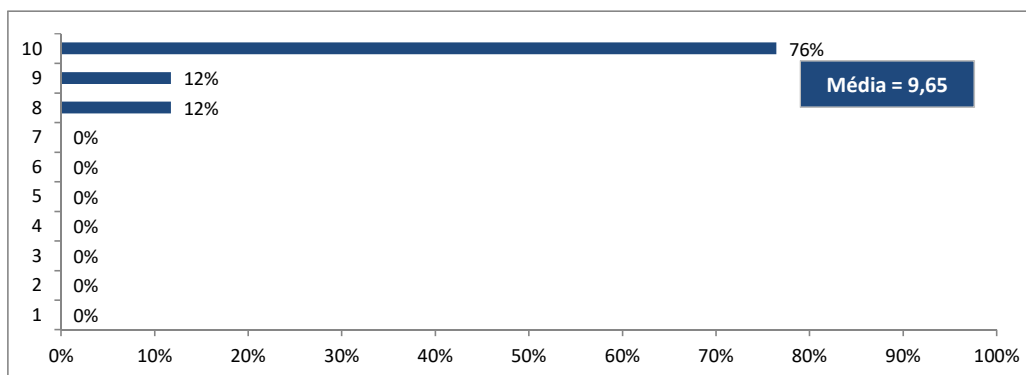
5.2. Clareza nas informações para o participante (autor).

10	20	59%
9	6	18%
8	5	15%
7	2	6%
6	0	0%
5	1	3%
4	0	0%
3	0	0%
2	0	0%
1	0	0%
Total	34	100%
Média	9.21	



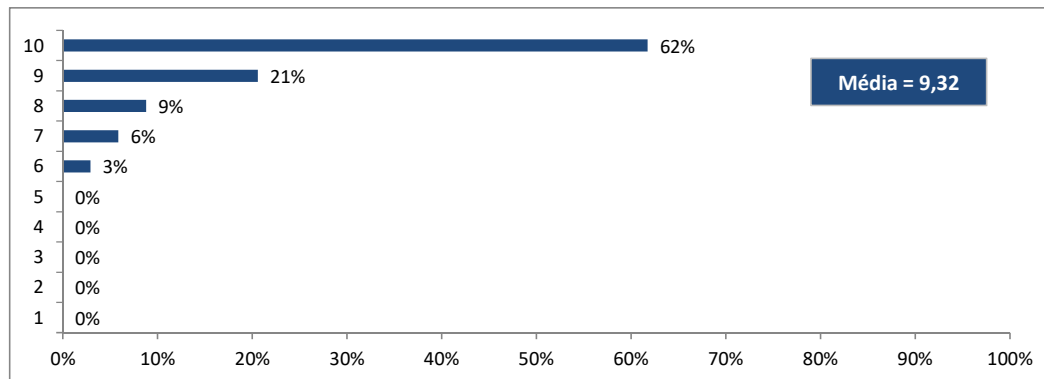
5.3. Processo de submissão do trabalho on-line.

10	26	76%
9	4	12%
8	4	12%
7	0	0%
6	0	0%
5	0	0%
4	0	0%
3	0	0%
2	0	0%
1	0	0%
Total	34	100%
Média	9.65	



5.4 Tempo disponível para apresentações.

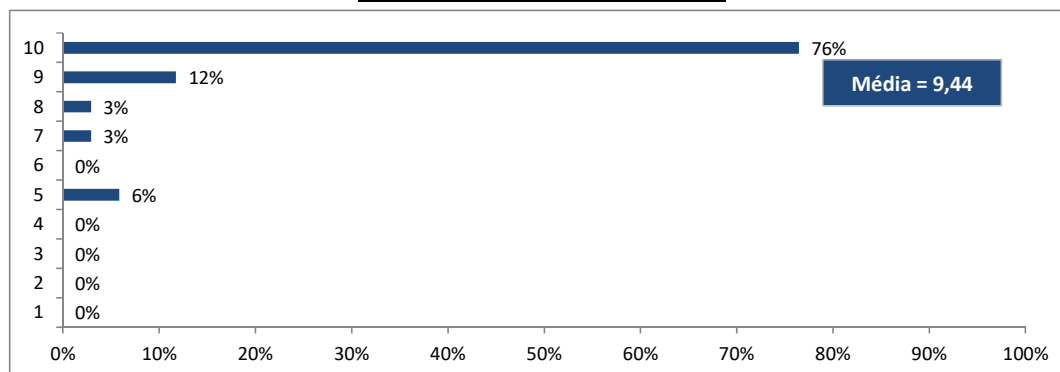
10	21	62%
9	7	21%
8	3	9%
7	2	6%
6	1	3%
5	0	0%
4	0	0%
3	0	0%
2	0	0%
1	0	0%
Total	34	100%
Média	9.32	



3ª Parte: Infraestrutura geral e secretaria

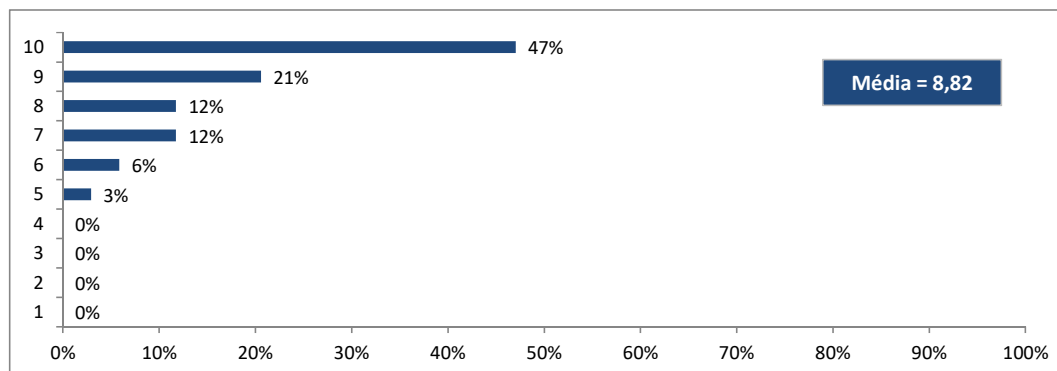
6.1 Organização.

10	26	76%
9	4	12%
8	1	3%
7	1	3%
6	0	0%
5	2	6%
4	0	0%
3	0	0%
2	0	0%
1	0	0%
Total	34	100%
Média	9.44	



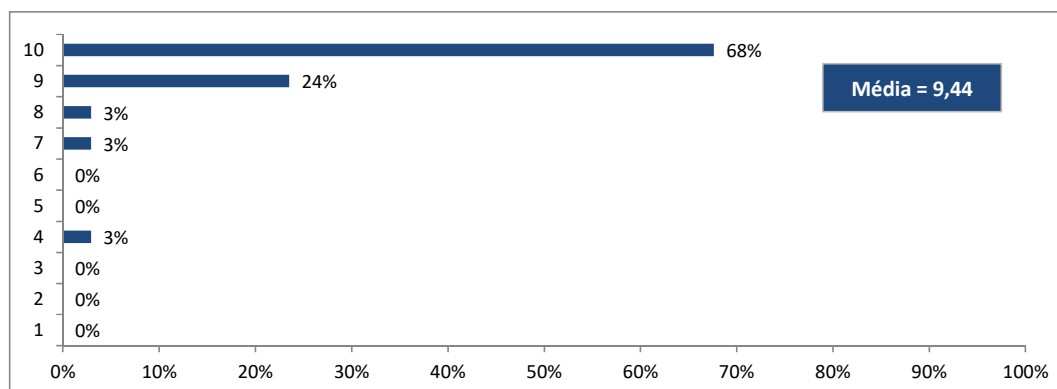
6.2 Local (espaço físico para apresentação)

10	16	47%
9	7	21%
8	4	12%
7	4	12%
6	2	6%
5	1	3%
4	0	0%
3	0	0%
2	0	0%
1	0	0%
Total	34	100%
Média	8.82	



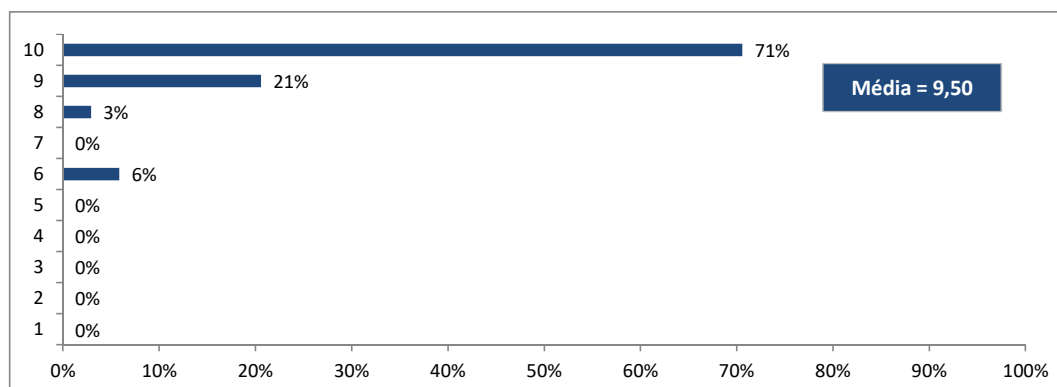
6.3 Atendimento de secretaria

10	23	68%
9	8	24%
8	1	3%
7	1	3%
6	0	0%
5	0	0%
4	1	3%
3	0	0%
2	0	0%
1	0	0%
Total	34	100%
Média	9.44	



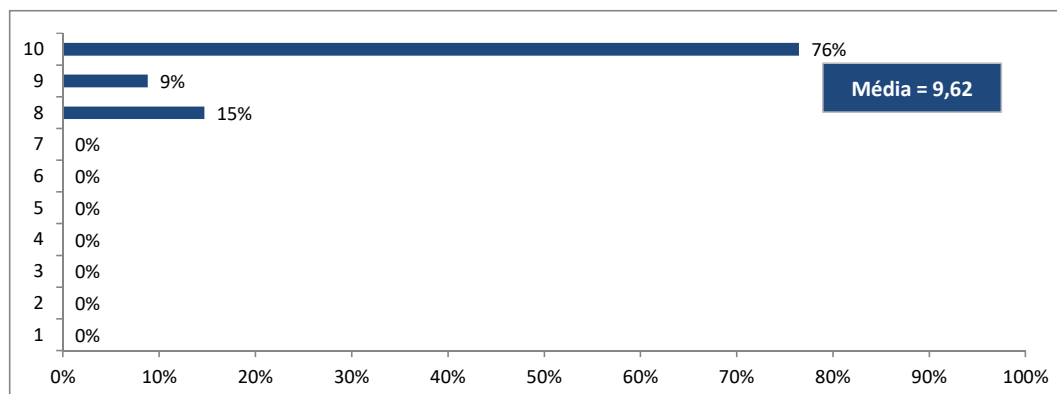
6.4 Sinalização dos locais de atividades

10	24	71%
9	7	21%
8	1	3%
7	0	0%
6	2	6%
5	0	0%
4	0	0%
3	0	0%
2	0	0%
1	0	0%
Total	34	100%
Média	9.50	



6.5 Forma de apresentação dos trabalhos (suporte técnico)

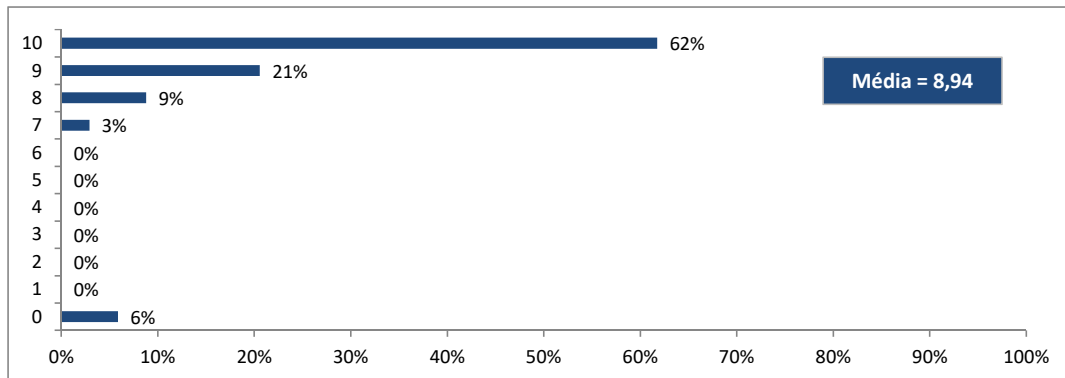
10	26	76%
9	3	9%
8	5	15%
7	0	0%
6	0	0%
5	0	0%
4	0	0%
3	0	0%
2	0	0%
1	0	0%
Total	34	100%
Média	9.62	



4ª Parte: Relevância do evento

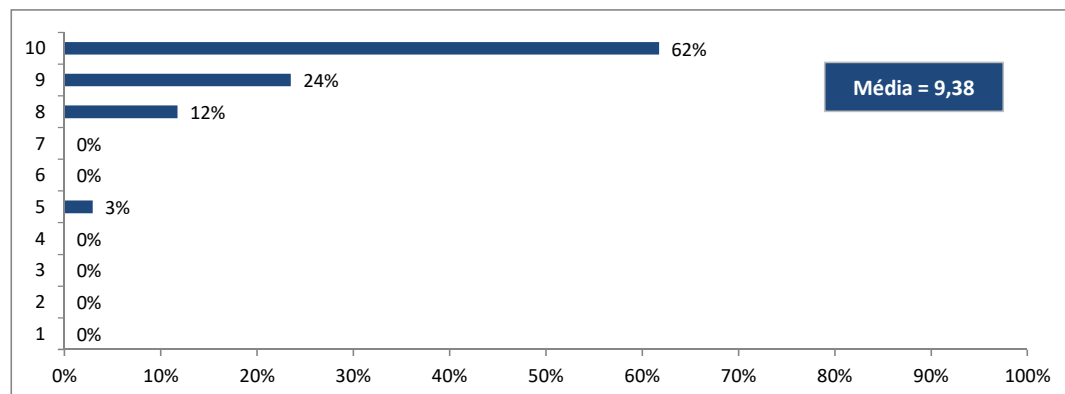
7.1 Divulgação de práticas pedagógicas inovadoras.

10	21	62%
9	7	21%
8	3	9%
7	1	3%
6	0	0%
5	0	0%
4	0	0%
3	0	0%
2	0	0%
1	0	0%
0	2	6%
Total	34	100%
Média	8.94	



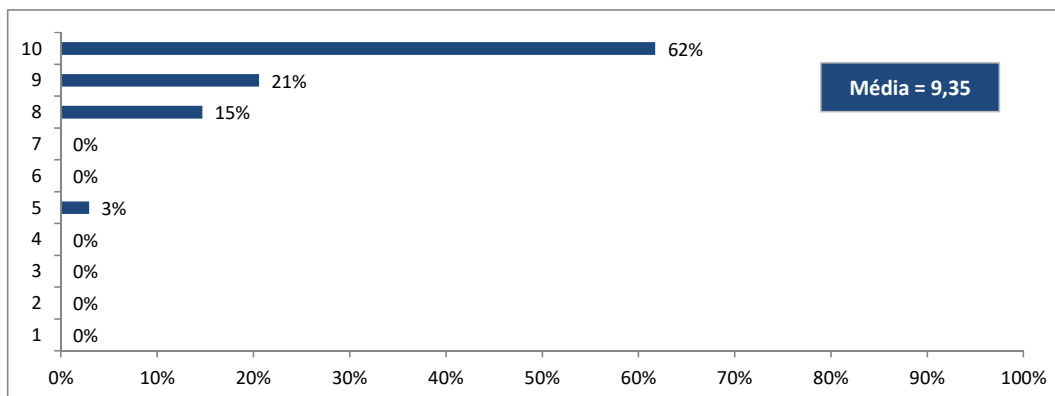
7.2 Colaboração no desenvolvimento profissional em educação.

10	21	62%
9	8	24%
8	4	12%
7	0	0%
6	0	0%
5	1	3%
4	0	0%
3	0	0%
2	0	0%
1	0	0%
Total	34	100%
Média	9.38	



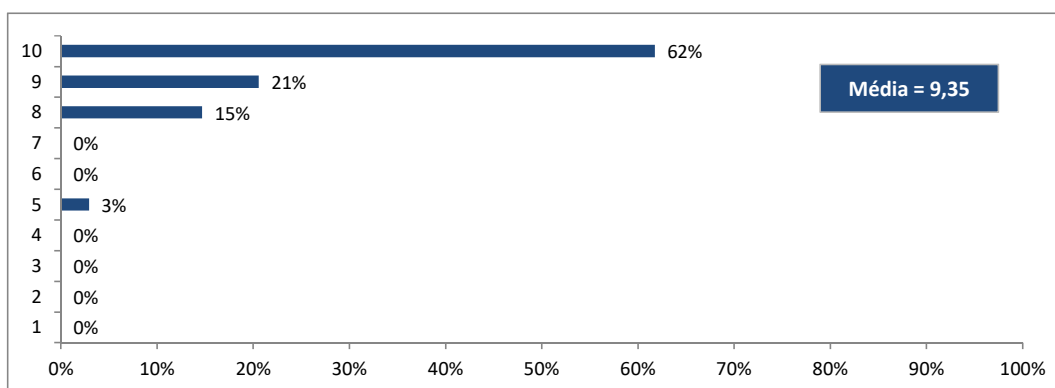
7.3 Incentivo ao estudo e a práticas pedagógicas.

10	21	62%
9	7	21%
8	5	15%
7	0	0%
6	0	0%
5	1	3%
4	0	0%
3	0	0%
2	0	0%
1	0	0%
Total	34	100%
Média	9.35	



7.4 Motivação para a pesquisa em educação.

10	21	62%
9	7	21%
8	5	15%
7	0	0%
6	0	0%
5	1	3%
4	0	0%
3	0	0%
2	0	0%
1	0	0%
Total	34	100%
Média	9.35	



8. Avaliação geral do Encontro

10	16	47%
9	13	38%
8	3	9%
7	0	0%
6	1	3%
5	1	3%
4	0	0%
3	0	0%
2	0	0%
1	0	0%
Total	34	100%
Média	9.18	

