



FUNDAÇÃO EDSON QUEIROZ
UNIVERSIDADE DE FORTALEZA
Diretoria de Planejamento - DIPLAN
Núcleo de Avaliação Institucional - NAI
Colegiado de Avaliação Institucional - COAVI
Programa de Avaliação Institucional Interna – PROAVI

**AVALIAÇÃO DOS SERVIÇOS DA
CENTRAL DE IMPRESSÃO (GR3 E GR4)
DA UNIVERSIDADE DE FORTALEZA - UNIFOR
2019**



FUNDAÇÃO EDSON QUEIROZ
UNIVERSIDADE DE FORTALEZA
Diretoria de Planejamento - DIPLAN
Núcleo de Avaliação Institucional - NAI
Colegiado de Avaliação Institucional - COAVI
Programa de Avaliação Institucional Interna – PROAVI

INTRODUÇÃO:

Com o propósito de potencializar o desenvolvimento da instituição mediante processo permanente de avaliação do seu desempenho acadêmico-administrativo, intentando aperfeiçoar a atuação qualificada na educação superior, a Universidade de Fortaleza põe em execução o processo avaliativo interno.

A Diretoria de Planejamento – DIPLAN, o Núcleo de Avaliação Institucional - NAI, o Programa de Avaliação Institucional Interna - PROAVI e o Colegiado de Avaliação Institucional - COAVI apresentam, neste Relatório, o resultado da pesquisa realizada com os alunos e funcionários da UNIFOR.

No presente documento os resultados da pesquisa de opinião são apresentados por meio de tabelas e gráficos, assim como os procedimentos metodológicos utilizados para coletar os dados.

Espera-se que as informações aqui apresentadas constituam-se como referência para tomada de decisões que favoreçam o desempenho institucional, notadamente no que tange à qualidade da universidade.

I- ASPECTOS METODOLÓGICOS:

A avaliação de Serviços foi censitária em sua concepção e realizou-se no período de 2019.1. A totalidade dos componentes do respectivo grupo avaliador, mediante a adesão voluntária, poderia participar do processo avaliativo.

I.1 - População

Alunos e funcionários (Docente e Técnico-administrativo) do período de 2019.1.

I.2 Grandeza da Amostra

Para fixar a precisão do tamanho da amostra, admitiu-se um nível de confiança de 95% e margem de erro de no máximo 5% para uma população constituída de 5.409 concludentes da Universidade de Fortaleza - UNIFOR, assim, o número mínimo de candidatos a serem entrevistados foi estipulado em 359, ou seja, com uma amostra de no mínimo 359 concludentes da Universidade de Fortaleza - UNIFOR. Para uma amostra de 5.409 candidatos entrevistados, a margem de erro estabelecida foi de 5%.

Preferiu-se adotar o valor antecipado para p igual a 0,50 com o objetivo de maximizar a variância populacional, obtendo-se maior aproximação para o valor da característica na população. Em outras palavras, fixou-se um maior tamanho da amostra para a precisão fixada.

I.3 Seleção das Unidades Amostrais

Definido o tamanho mínimo da amostra em 359, foram selecionadas as unidades amostrais. Cabe registrar que foram considerados válidos 5.409 instrumentos.

I.4 Instrumentos de Coleta e Pesquisa de Campo

A coleta de dados foi realizada por meio da aplicação de um questionário online previamente elaborado e testado, por pesquisadores do Programa de Avaliação Institucional Interna - PROAVI e do Colegiado de Avaliação Institucional - COAVI.

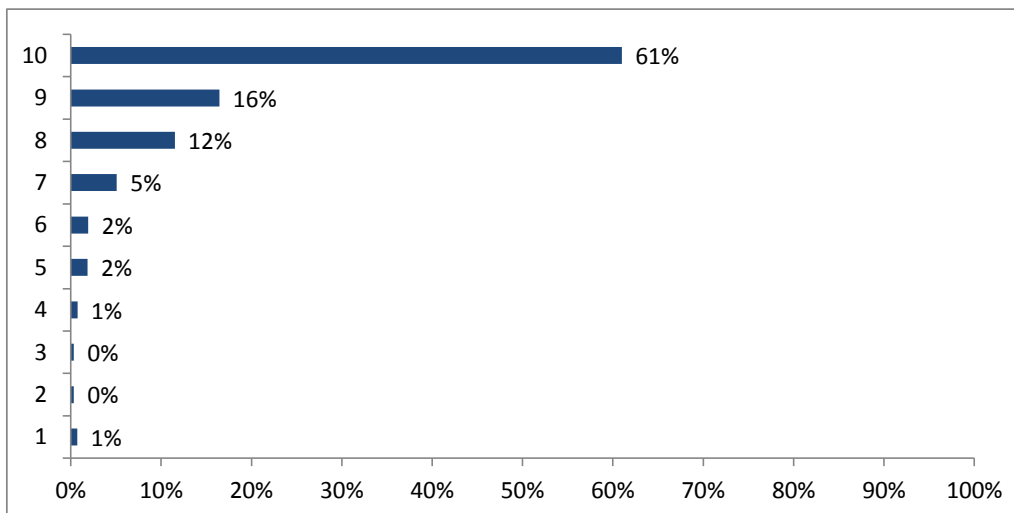
O instrumento foi estruturado com questões relativas ao grau de satisfação com os serviços oferecidos de Atendimento ao Aluno. O questionário fechado, seguiu a escala numérica de de 1 (um) a 10 (dez). A nota 10 corresponde ao maior conceito e 1 ao menor, além da opção Sem Condições de Avaliar (SC), cujo valor numérico é zero (nulo). Cabe registrar que cada um dos instrumentos avaliativos possuía um espaço disponível para manifestação da opinião dos avaliadores acerca da dimensão avaliada.

II – GRÁFICOS E TABELAS

1ª Parte - AVALIAÇÃO DOS SERVIÇOS DA CENTRAL DE IMPRESSÃO

1. Indique sua avaliação do material produzido pela Central de Impressão nos itens propostos:

10	6.515	61%
9	1.757	16%
8	1.230	12%
7	544	5%
6	206	2%
5	200	2%
4	82	1%
3	36	0%
2	36	0%
1	77	1%
Total	10.683	100%
Média	9,12	



2. Indique sua avaliação do funcionário no atendimento da Central de Impressão nos itens

10	9.438	60%
9	2.520	16%
8	1.916	12%
7	828	5%
6	315	2%
5	302	2%
4	103	1%
3	64	0%
2	54	0%
1	121	1%
Total	15.661	100%
Média	9,09	

