



**FUNDAÇÃO EDSON QUEIROZ**  
**UNIVERSIDADE DE FORTALEZA**  
**Diretoria de Planejamento - DIPLAN**  
**Núcleo de Avaliação Institucional - NAI**  
**Colegiado de Avaliação Institucional - COAVI**  
**Programa de Avaliação Institucional Interna – PROAVI**

**AVALIAÇÃO DOS SERVIÇOS DA  
CENTRAL DE IMPRESSÃO DO CARTÓRIO SIMULADO (SEC) DO EPJ  
DA UNIVERSIDADE DE FORTALEZA - UNIFOR  
2019**



**FUNDAÇÃO EDSON QUEIROZ**  
**UNIVERSIDADE DE FORTALEZA**  
**Diretoria de Planejamento - DIPLAN**  
**Núcleo de Avaliação Institucional - NAI**  
**Colegiado de Avaliação Institucional - COAVI**  
**Programa de Avaliação Institucional Interna – PROAVI**

## **INTRODUÇÃO:**

Com o propósito de potencializar o desenvolvimento da instituição mediante processo permanente de avaliação do seu desempenho acadêmico-administrativo, intentando aperfeiçoar a atuação qualificada na educação superior, a Universidade de Fortaleza põe em execução o processo avaliativo interno.

A Diretoria de Planejamento – DIPLAN, o Núcleo de Avaliação Institucional - NAI, o Programa de Avaliação Institucional Interna - PROAVI e o Colegiado de Avaliação Institucional - COAVI apresentam, neste Relatório, o resultado da pesquisa realizada com os alunos da UNIFOR.

No presente documento os resultados da pesquisa de opinião são apresentados por meio de tabelas e gráficos, assim como os procedimentos metodológicos utilizados para coletar os dados.

Espera-se que as informações aqui apresentadas constituam-se como referência para tomada de decisões que favoreçam o desempenho institucional, notadamente no que tange à qualidade da universidade.

## **I- ASPECTOS METODOLÓGICOS:**

A avaliação de Serviços foi censitária em sua concepção e realizou-se no período de 2019.1. A totalidade dos componentes do respectivo grupo avaliador, mediante a adesão voluntária, poderia participar do processo avaliativo.

### **I.1 - População**

Alunos matriculados nas disciplinas de Estágio I, II e III do Curso de Direito no período de 2019.1

### **I.2 Grandeza da Amostra**

Para fixar a precisão do tamanho da amostra, admitiu-se um nível de confiança de 95% e margem de erro de no máximo 5% para uma população constituída de 12.342 alunos da Universidade de Fortaleza - UNIFOR, assim, o número mínimo de candidatos a serem entrevistados foi estipulado em 373, ou seja, com uma amostra de no mínimo 373 alunos da Universidade de Fortaleza - UNIFOR. Para uma amostra de 12.342 candidatos entrevistados, a margem de erro estabelecida foi de 5%.

Preferiu-se adotar o valor antecipado para  $p$  igual a 0,50 com o objetivo de maximizar a variância populacional, obtendo-se maior aproximação para o valor da característica na população. Em outras palavras, fixou-se um maior tamanho da amostra para a precisão fixada.

### **I.3 Seleção das Unidades Amostrais**

Definido o tamanho mínimo da amostra em 373, foram selecionadas as unidades amostrais. Cabe registrar que foram considerados válidos 12.342 instrumentos.

### **I.4 Instrumentos de Coleta e Pesquisa de Campo**

A coleta de dados foi realizada por meio da aplicação de um questionário online previamente elaborado e testado, por pesquisadores do Programa de Avaliação Institucional Interna - PROAVI e do Colegiado de Avaliação Institucional - COAVI.

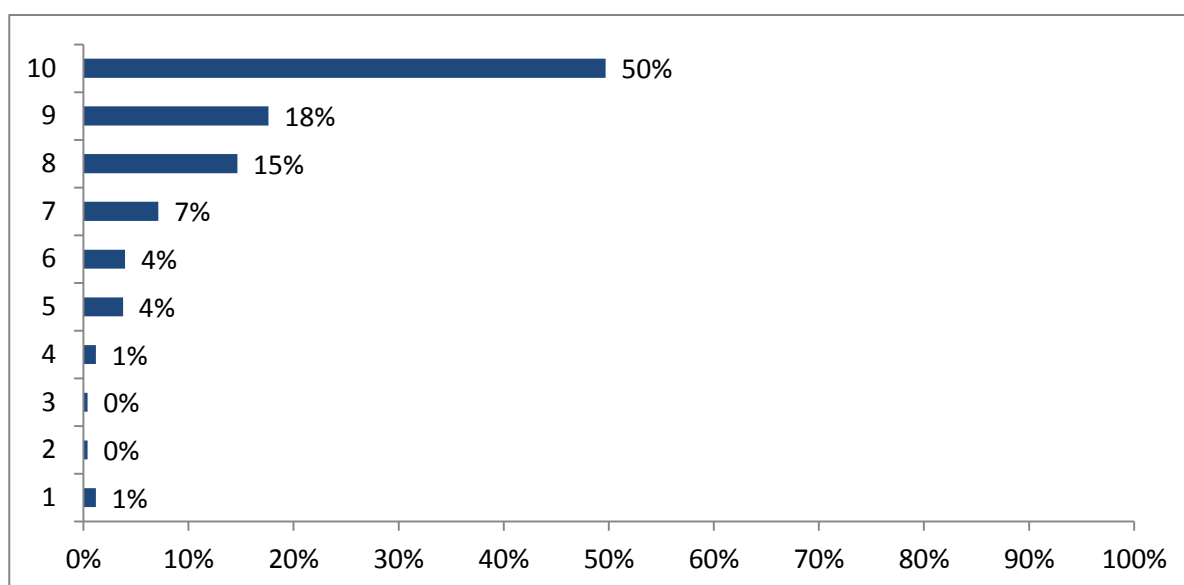
O instrumento foi estruturado com questões relativas ao grau de satisfação com os serviços oferecidos de Atendimento ao Aluno. O questionário fechado, seguiu a escala numérica de de 1 (um) a 10 (dez). A nota 10 corresponde ao maior conceito e 1 ao menor, além da opção Sem Condições de Avaliar (SC), cujo valor numérico é zero (nulo). Cabe registrar que cada um dos instrumentos avaliativos possuía um espaço disponível para manifestação da opinião dos avaliadores acerca da dimensão avaliada.

## **II – GRÁFICOS E TABELAS**

## 1ª Parte - AVALIAÇÃO DOS SERVIÇOS DA CENTRAL DE IMPRESSÃO (SEC)

1. Indique sua avaliação do material produzido pela Central de Impressão - Cartório Simulado nos itens:

10	251	50%
9	89	18%
8	74	15%
7	36	7%
6	20	4%
5	19	4%
4	6	1%
3	2	0%
2	2	0%
1	6	1%
<b>Total</b>	<b>505</b>	<b>100%</b>
<b>Média</b>	<b>8,73</b>	



2. Indique sua avaliação do funcionário no atendimento da Central de Impressão - Cartório Simulado:

10	388	51%
9	144	19%
8	110	14%
7	45	6%
6	26	3%
5	31	4%
4	4	1%
3	1	0%
2	3	0%
1	7	1%
<b>Total</b>	<b>759</b>	<b>100%</b>
<b>Média</b>	<b>8,85</b>	

