



**FUNDAÇÃO EDSON QUEIROZ
UNIVERSIDADE DE FORTALEZA
VICE-REITORIA DE ENSINO DE GRADUAÇÃO - VREGRAD
DIRETORIA DE PLANEJAMENTO - DIPLAN
PROGRAMA DE AVALIAÇÃO INSTITUCIONAL INTERNA – PROAVI**

**PESQUISA DE OPINIÃO COM OS EGRESSOS DE 2017
APLICADA EM 2019
PARA TODOS OS CURSOS DE GRADUAÇÃO
DA UNIVERSIDADE DE FORTALEZA - UNIFOR**

I- ASPECTOS METODOLÓGICOS:

A avaliação dos alunos egressos foi censitária em sua concepção e realizou-se entre os meses novembro e dezembro de 2019. A totalidade dos componentes do respectivo grupo avaliador (egressos de 2017 dos cursos de graduação), mediante a adesão voluntária, poderia participar do processo avaliativo.

I.1 População

Alunos egressos da Universidade de Fortaleza – UNIFOR, formados ao término do período de 2017.

I.2 Grandeza da Amostra

Para fixar a precisão do tamanho da amostra, admitiu-se um nível de confiança de 95% e margem de erro de no máximo 5% para uma população constituída de 3.503 alunos egressos da Universidade de Fortaleza - UNIFOR em 2017, o tamanho mínimo da amostra foi estabelecido em 346 alunos. Para uma amostra de 1.214 alunos entrevistados, a margem de erro é de 2,3%.

Preferiu-se adotar o valor antecipado para igual a 0,50 com o objetivo de maximizar a variância populacional, obtendo-se maior aproximação para o valor da característica na população.

Em outras palavras, fixou-se um maior tamanho da amostra para a precisão fixada. Assim, o número mínimo de candidatos a serem entrevistados foi estipulado em 346, ou seja, com uma amostra de no mínimo 346 alunos egressos da Universidade de Fortaleza - UNIFOR.

I.3 Seleção das Unidades Amostrais

Definido o tamanho mínimo da amostra em 346 alunos egressos, foram selecionadas as unidades amostrais, ou seja, os egressos por meio de pesquisa censitária. Cabe registrar, nestes termos, que foram considerados válidos 1.214 instrumentos.

I.4 Instrumentos de Coleta e Pesquisa de Campo

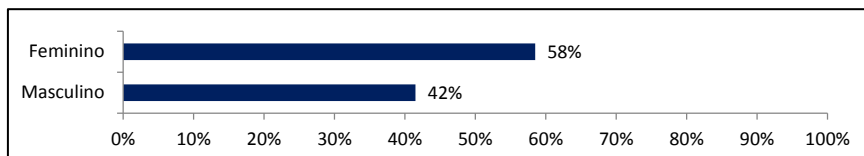
A coleta de dados foi realizada através de ligações por telefone para o telefone celular de cada aluno egresso, de acordo com os cadastros obtidos pela Universidade de Fortaleza na base acadêmica, por meio de instrumento previamente elaborado e testado por pesquisadores da Vice-Reitoria de Ensino de Graduação - VREGRAD e do Programa de Avaliação Institucional Interna da UNIFOR – PROAVI.

O instrumento foi estruturado com questões relativas ao grau de satisfação com o curso de graduação e formação profissional; questões sobre empregabilidade e finalizada investigando-se o possível interesse do aluno sobre cursos de pós-graduação. O questionário foi estruturado com perguntas fechadas.

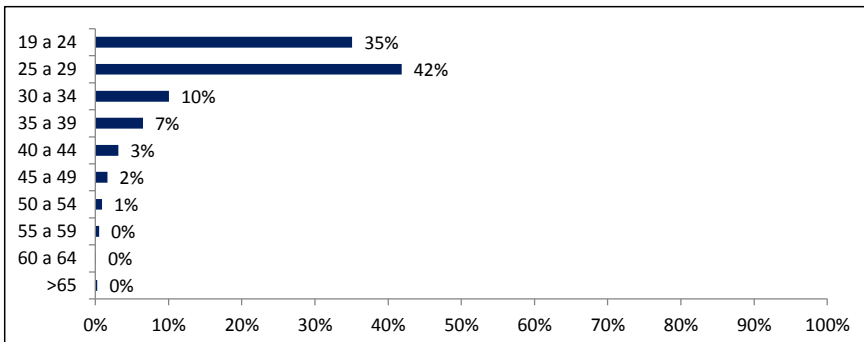
UNIFOR

Total de Egressos: 3.503

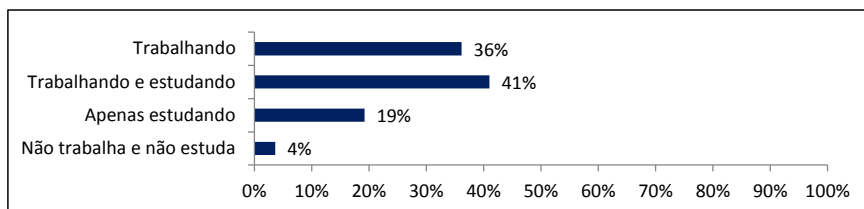
Sexo	Alunos	%
Feminino	710	58%
Masculino	504	42%
Total	1214	100%



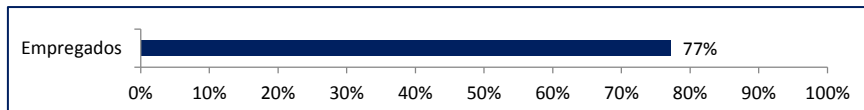
Idade	Alunos	%
Entre 19 e 24	426	35%
Entre 25 e 29	508	42%
Entre 30 e 34	122	10%
Entre 35 e 39	79	7%
Entre 40 e 44	38	3%
Entre 45 e 49	20	2%
Entre 50 e 54	11	1%
Entre 55 e 59	6	0%
Entre 60 e 64	1	0%
Mais que 65	3	0%
Total	1214	100%



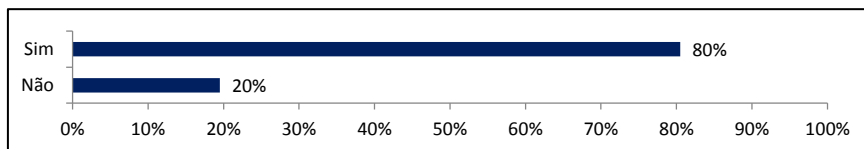
1. Nos últimos 6 meses você está?	Alunos	%
Trabalhando	439	36%
Trabalhando e estudando	498	41%
Apenas estudando	233	19%
Não está trabalhando nem estudando	44	4%
Total	1214	100%



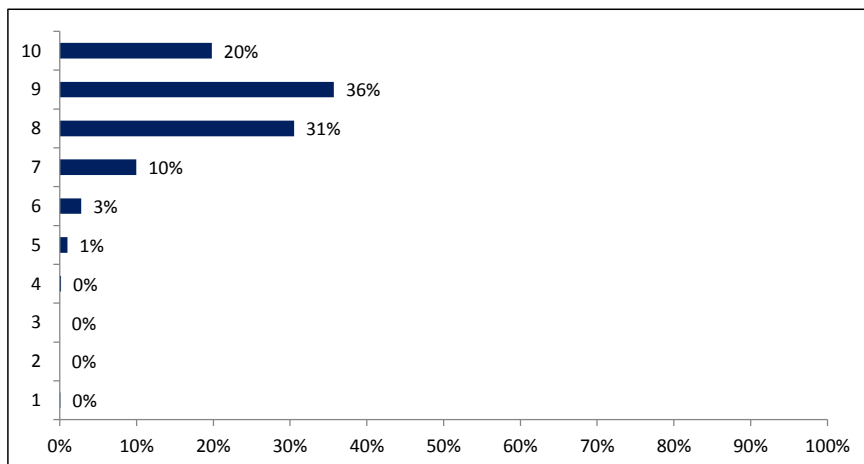
1.1 Índice de Empregabilidade	Alunos	%
Empregados	937	77%
Total de Entrevistados	1214	77%



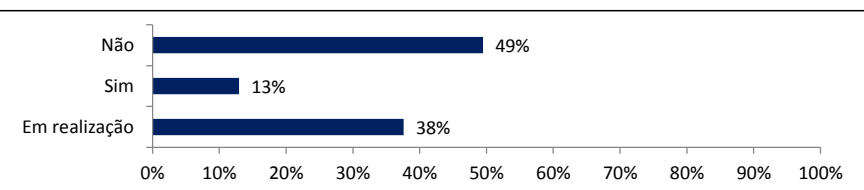
2. Você está trabalhando na sua área de graduação?	Alunos	%
Sim	755	80%
Não	183	20%
TOTAL	938	100%



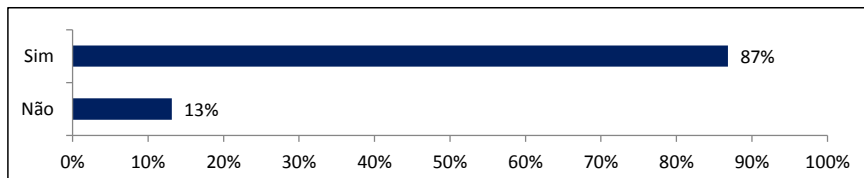
9. Em uma escala de 0 a 10, que nota atribui ao curso de graduação que concluiu na UNIFOR?	Alunos	%
10	240	20%
9	433	36%
8	370	31%
7	121	10%
6	34	3%
5	12	1%
4	2	0%
3	0	0%
2	0	0%
1	1	0%
0	0	0%
TOTAL	1213	100%
MÉDIA PONDERADA	8,55	



11. Você faz ou já se formou em algum curso de pós-graduação?	Alunos	%
Não	600	49%
Sim	157	13%
Em realização	456	38%
TOTAL	1213	100%



14. Considera a UNIFOR como a Instituição a ser escolhida para seu curso de pós?	Alunos	%
Sim	409	87%
Não	62	13%
TOTAL	471	100%



15. Qual a pós-graduação realizada ou em realização? *(Apenas para quem respondeu Sim ou Em Realização na Q.11)	Alunos	%
Especialização (MBA)	558	91%
Mestrado	53	9%
Doutorado	2	0%
TOTAL	613	100%

