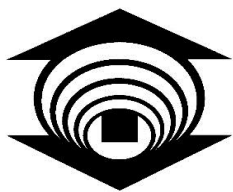




**FUNDAÇÃO EDSON QUEIROZ
UNIVERSIDADE DE FORTALEZA
VICE-REITORIA DE GRADUAÇÃO - VREGRAD
COLEGIADO DE AVALIAÇÃO INSTITUCIONAL INTERNA - COAVI
DIRETORIA DE PLANEJAMENTO - DIPLAN
NUCLEO DE AVALIAÇÃO INSTITUCIONAL - NAI
PROGRAMA DE AVALIAÇÃO INSTITUCIONAL INTERNA - PROAVI**

**RELATÓRIO DA PESQUISA DE OPINIÃO COM OS POSSÍVEIS CONCLUDENTES
DA UNIVERSIDADE DE FORTALEZA - UNIFOR
2019.1**

Julho/2019



**FUNDAÇÃO EDSON QUEIROZ
UNIVERSIDADE DE FORTALEZA
VICE-REITORIA DE GRADUAÇÃO – VREGRAD
COLEGIADO DE AVALIAÇÃO INSTITUCIONAL INTERNA - COAVI
DIRETORIA DE PLANEJAMENTO - DIPLAN
NÚCLEO DE AVALIAÇÃO INSTITUCIONAL - NAI
PROGRAMA DE AVALIAÇÃO INSTITUCIONAL INTERNA – PROAVI**

PESQUISA DE OPINIÃO COM OS POSSÍVEIS CONCLUDENTES DE 2019.1

INTRODUÇÃO:

Com o propósito de potencializar o desenvolvimento da instituição mediante processo permanente de avaliação do seu desempenho acadêmico-administrativo, intentando aperfeiçoar a atuação qualificada na educação superior, a Universidade de Fortaleza põe em execução o processo avaliativo interno.

A Vice Reitoria de Ensino de Graduação - VREGRAD, o Colegiado de Avaliação Institucional Interna - COAVI, a Diretoria de Planejamento - DIPLAN, o Núcleo de Avaliação Institucional - NAI e o Programa de Avaliação Institucional Interna - PROAVI apresentam, neste Relatório, o resultado da pesquisa realizada com os possíveis concludentes de 2019.1 da UNIFOR, cujo objetivo foi investigar alguns aspectos da vida acadêmica a partir da opinião dos respondentes em pauta.

No presente documento, os resultados da pesquisa de opinião, junto aos possíveis concludentes de 2019.1. Geral, são apresentados por meio de tabelas e gráficos, assim como os procedimentos metodológicos utilizados para coletar os dados.

Cabe assinalar que o presente Relatório apresenta a média dos itens que compõem o IPG - Instrumento de Planejamento e Gestão, relativo a esta pesquisa avaliativa. Os referidos itens para o cálculo da média relativa ao CURSO são: 4.1, 4.2 e 4.3. No que tange à média referente ao PROFESSOR: item 4.4.

Espera-se que as informações aqui apresentadas constituam-se como referência para tomada de decisões que favoreçam o desempenho institucional, notadamente no que tange à qualidade da universidade.

I- ASPECTOS METODOLÓGICOS:

A avaliação dos possíveis concludentes foi censitária em sua concepção e realizou-se de Abril a Junho de 2019. A totalidade dos componentes do respectivo grupo avaliador (discentes possíveis concludentes de 2019.1 dos cursos de graduação), mediante a adesão voluntária, poderia participar do processo avaliativo.

I.1 População

Possíveis Concludentes da Universidade de Fortaleza – UNIFOR, no período de 2019.1.

I.3 Grandeza da Amostra

Para fixar a precisão do tamanho da amostra, admitiu-se um nível de confiança de 95% e margem de erro de no máximo 5% para uma população constituída de 1497 concludentes da Universidade de Fortaleza - UNIFOR, assim, o número mínimo de candidatos a serem entrevistados foi estipulado em 306, ou seja, com uma amostra de no mínimo 306 concludentes da Universidade de Fortaleza - UNIFOR. Para uma amostra de 1497 candidatos entrevistados, a margem de erro estabelecida foi de 5%.

Preferiu-se adotar o valor antecipado para p igual a 0,50 com o objetivo de maximizar a variância populacional, obtendo-se maior aproximação para o valor da característica na população. Em outras palavras, fixou-se um maior tamanho da amostra para a precisão fixada.

I.4 Seleção das Unidades Amostrais

Definido o tamanho mínimo da amostra em 306 concludentes, foram selecionadas as unidades amostrais, ou seja, os concludentes por meio de sorteio aleatório. Cabe registrar, nestes termos, que foram considerados válidos 1497 instrumentos.

I.5 Instrumentos de Coleta e Pesquisa de Campo

A coleta de dados foi realizada por meio da aplicação de um questionário impresso previamente elaborado e testado, por pesquisadores da A Vice Reitoria de Ensino de Graduação - VREGRAD, o Colegiado de Avaliação Institucional Interna - COAVI, a Diretoria de Planejamento - DIPLAN, o Núcleo de Avaliação Institucional - NAI e o Programa de Avaliação Institucional Interna - PROAVI.

O instrumento foi estruturado com questões relativas ao grau de satisfação com o curso de graduação e formação profissional; à educação continuada e ao grau de satisfação com a universidade. O questionário fechado, seguiu a escala numérica de de 1 (um) a 10 (dez). A nota 10 corresponde ao maior conceito e 1 ao menor, além da opção Sem Condições de Avaliar (SC), cujo valor numérico é zero (nulo). Cabe registrar que cada um dos instrumentos avaliativos possuía um espaço disponível para manifestação da opinião dos avaliadores acerca da dimensão avaliada.

II - GRÁFICOS E TABELAS

POSSÍVEIS CONCLUDENTES

U

Observação: 0 = Sem condições de Avaliar

1ª PARTE: INFORMAÇÕES GERAIS SOBRE O ALUNO

1 % de Participação

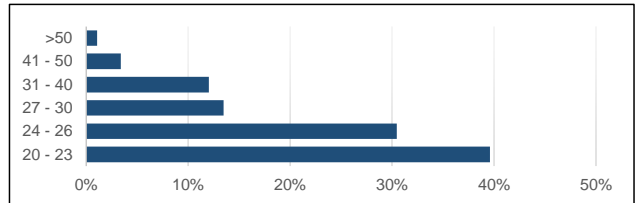
U	1497	90%
Total	1656	100%

2 Sexo

Masculino	614	43%
Feminino	824	57%
Total	1438	100%

3 Faixa Etária

20 - 23	585	40%
24 - 26	450	30%
27 - 30	199	13%
31 - 40	178	12%
41 - 50	50	3%
>50	16	1%
Total	1478	100%

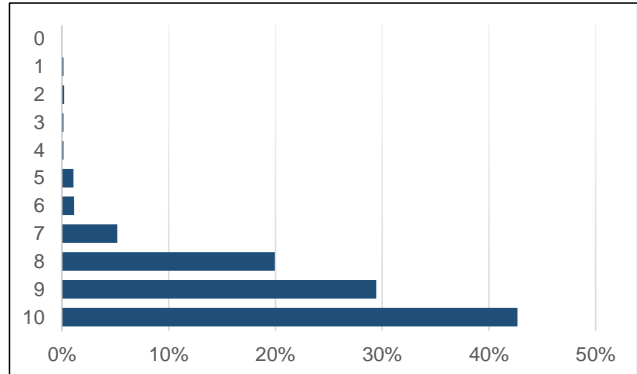


2ª PARTE: GRAU DE SATISFAÇÃO COM O CURSO E FORMAÇÃO PROFISSIONAL

4 De acordo com a escala abaixo, indique o número que melhor traduz sua avaliação dos itens propostos:

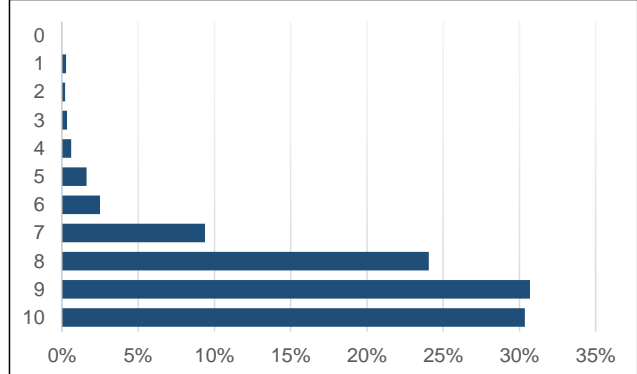
4.1 Satisfação com seu curso

10	636	43%
9	439	29%
8	297	20%
7	77	5%
6	17	1%
5	16	1%
4	2	0%
3	2	0%
2	3	0%
1	2	0%
0	0	0%
Total	1491	100%
Média =	9,01	



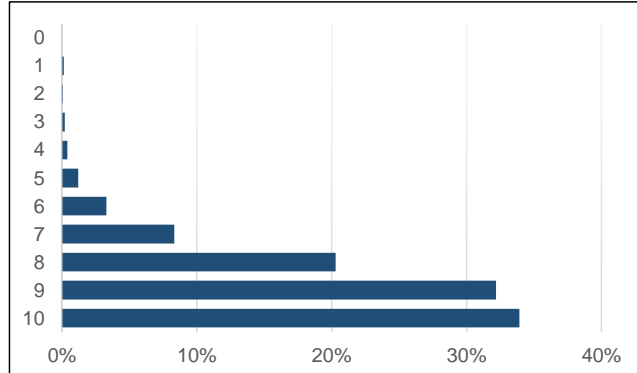
4.2 Segurança, quanto à sua formação, para dar continuidade (ou iniciar) sua vida profissional

10	453	30%
9	458	31%
8	359	24%
7	140	9%
6	37	2%
5	24	2%
4	9	1%
3	5	0%
2	3	0%
1	4	0%
0	0	0%
Total	1492	100%
Média =	8,65	



4.3 Contribuição das disciplinas do seu curso (conteúdos e atividades) para sua formação profissional

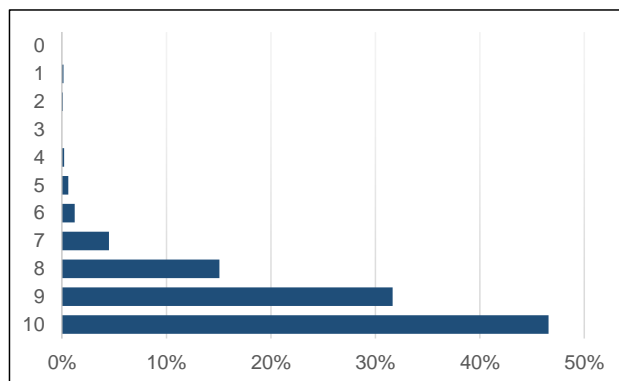
10	505	34%
9	479	32%
8	302	20%
7	124	8%
6	49	3%
5	18	1%
4	6	0%
3	3	0%
2	1	0%
1	2	0%
0	0	0%
Total	1489	100%
Média =	8,78	



4.4

Contribuição dos professores de seu curso para sua formação profissional

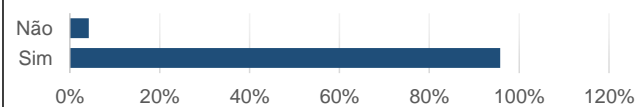
10	693	47%
9	471	32%
8	224	15%
7	67	5%
6	18	1%
5	9	1%
4	3	0%
3	0	0%
2	1	0%
1	2	0%
0	0	0%
Total	1488	100%
Média =	9,14	



5

Você escolheria novamente a UNIFOR para fazer outro curso?

Sim	1412	96%
Não	62	4%
Total	1474	100%



6

Atribua uma nota à UNIFOR

10	530	37%
9	548	38%
8	259	18%
7	73	5%
6	10	1%
5	8	1%
4	0	0%
3	0	0%
2	1	0%
1	1	0%
0	0	0%
Total	1430	100%
Média =	9,03	

