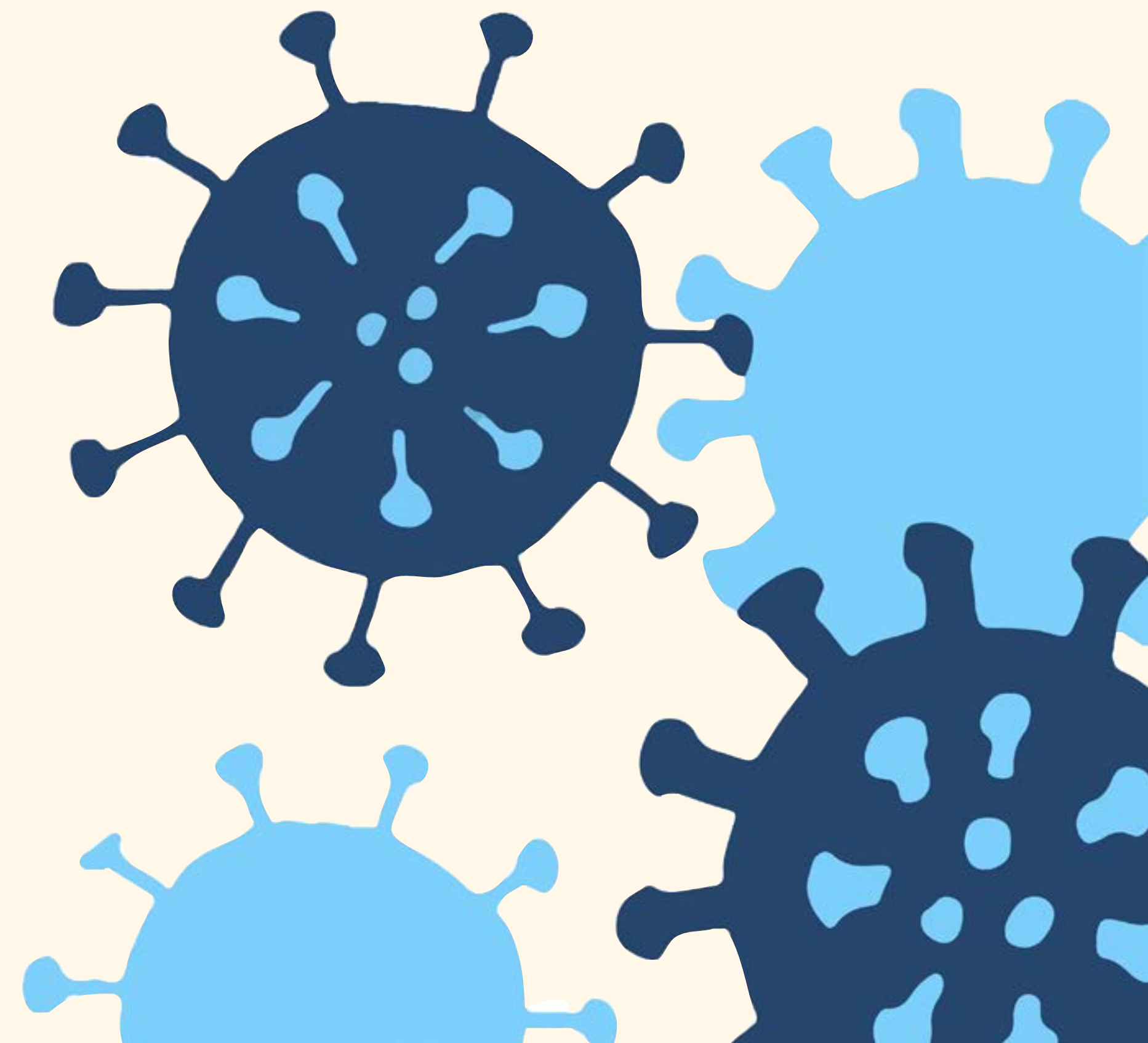
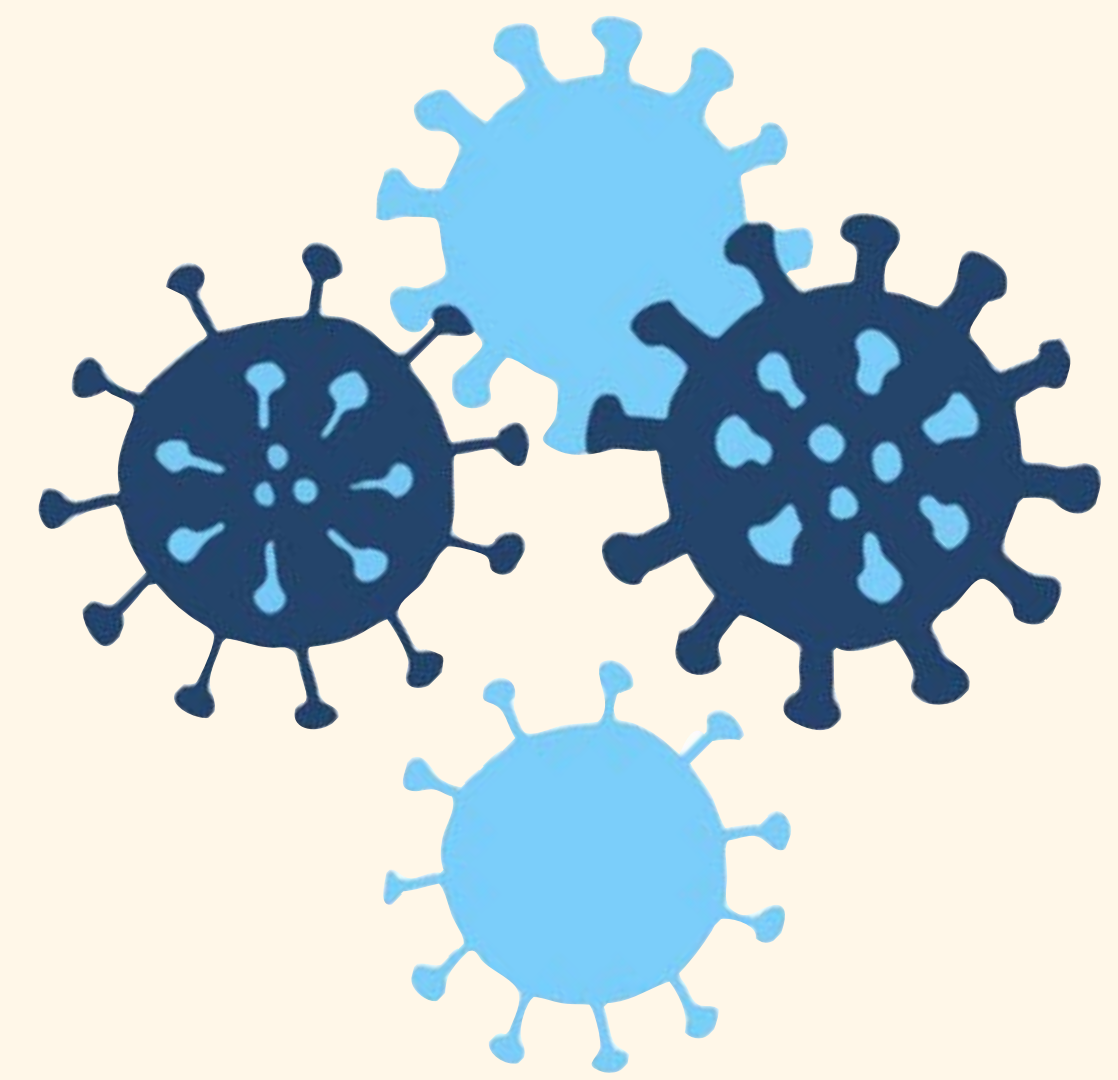




# NOVO CORONAVÍRUS (SARS COV-2)

- Surgiu: Fim de 2019 na cidade de Wuhan (China)
- Doença: COVID-19,
- Agente causador de uma série de casos de pneumonia
- Provoca síndrome respiratória aguda
- Casos leves: cerca de 80%
- Casos muito graves com insuficiência respiratória: entre 5% e 10% dos casos.



# QUAIS OS PRINCIPAIS SINAIS E SINTOMAS?

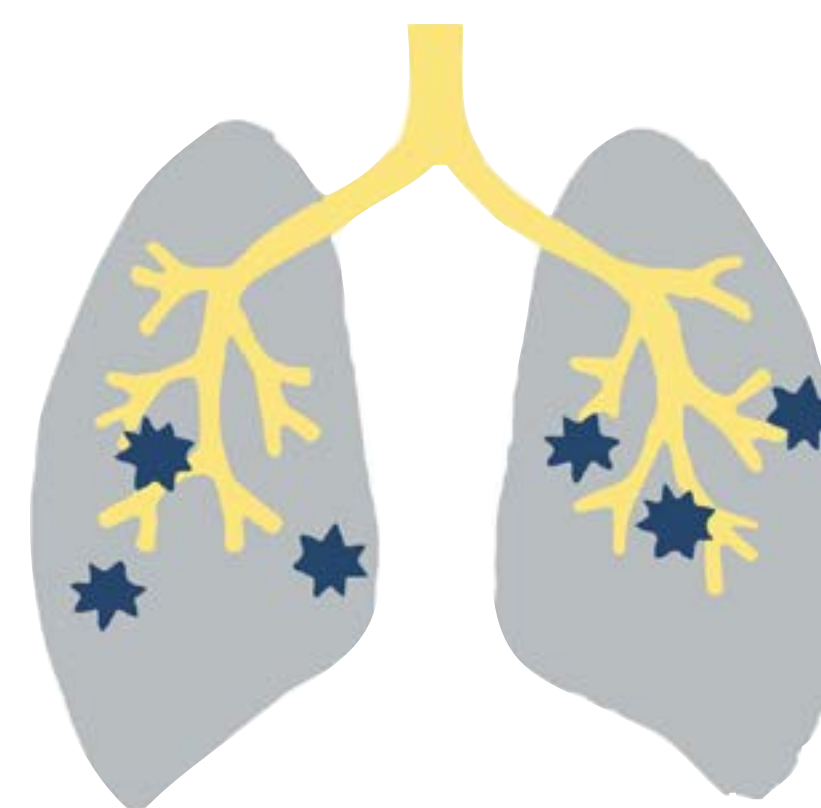
- Febre
- Tosse seca ou com secreção
- Fadiga
- Congestão nasal
- Alterações no paladar
- Alterações no olfato
- Dores de garganta
- Calafrios
- Náuseas, vômitos e/ou Diarréia
- Cefaléia
- Adinamia
- Artralgia
- Alterações oculares
- Alterações respiratórias
- Insuficiência Renal



**Lembrando dos casos assintomáticos**

# MAIOR RISCO DE AGRAVAMENTO

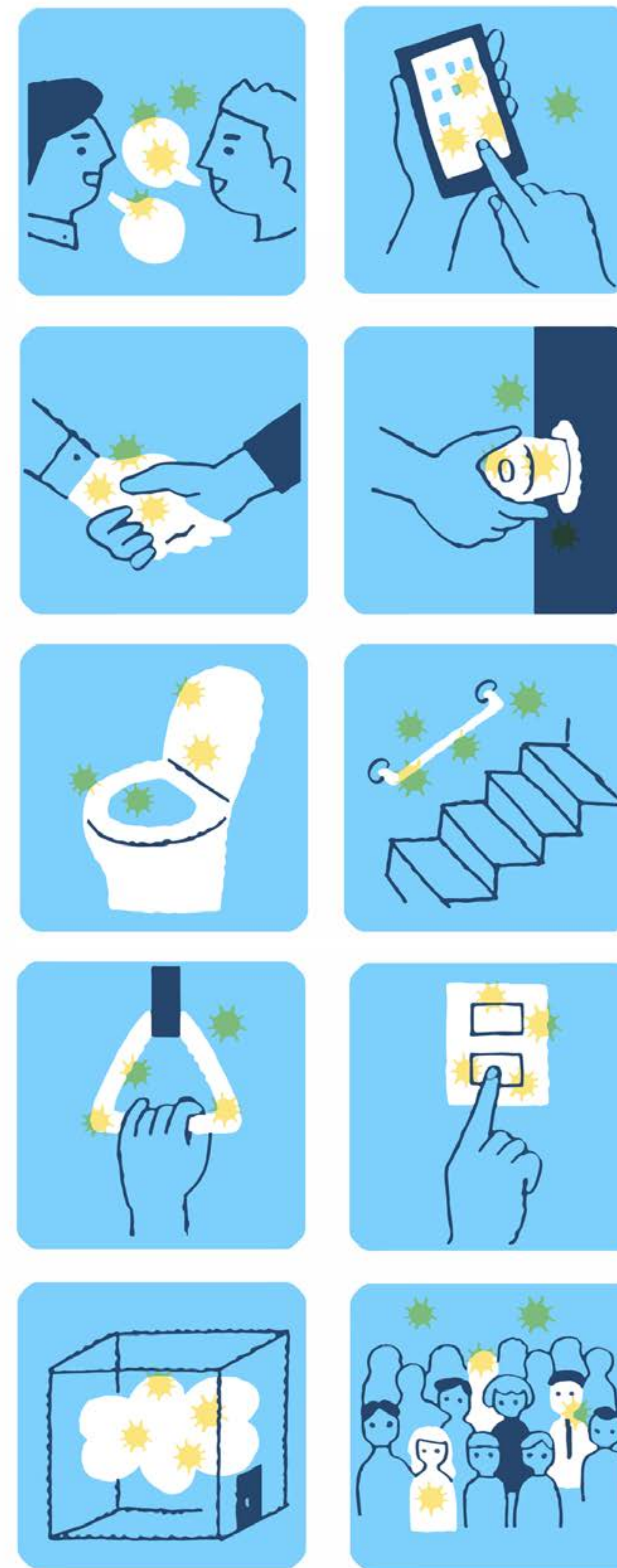
- Maiores de 60 anos
- Pessoas com problemas cardíacos
- Pessoas com problemas respiratórios
- Imunodeprimidos e imunossuprimidos
- Pessoas com problemas renais
- Pessoas com doenças neurológicas
- Pessoas com doenças hepáticas
- Diabéticos
- Obesos



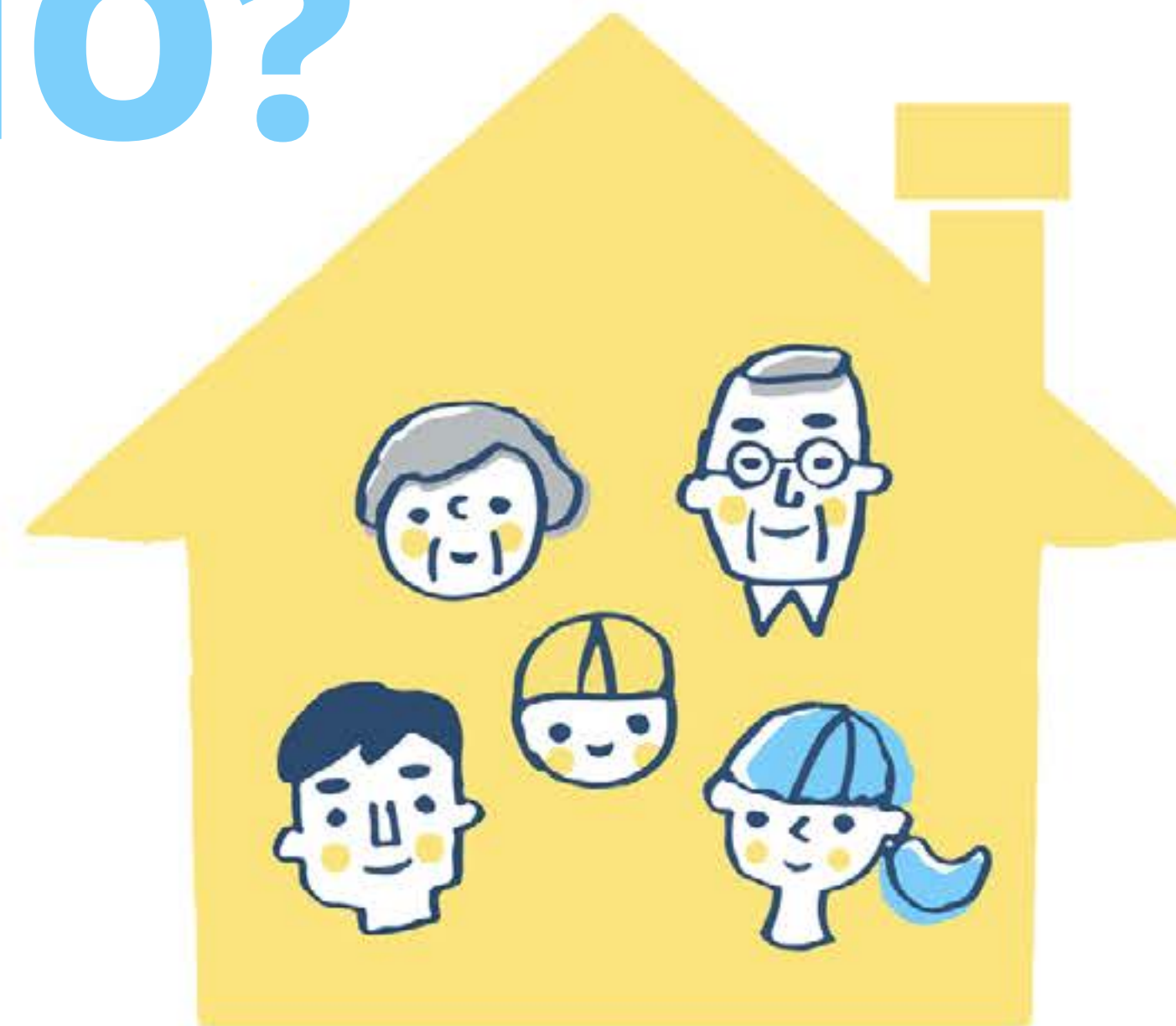
# TRANSMISSÃO

- **Contato próximo através de gotículas respiratórias (formadas ao tossir ou espirrar):** os vírus podem ser espalhados diretamente de pessoa para pessoa quando um infectado pela COVID-19 tosse ou espirra, produzindo gotículas que atingem o nariz, boca ou olhos de outra pessoa.
- **Fômites:** as gotículas respiratórias são muito pesadas para serem transportadas pelo ar, elas pousam em objetos e superfícies ao redor da pessoa infectada. Neste contexto, é possível que alguém possa se infectar tocando uma superfície contaminada, objetos ou as mãos de uma pessoa infectada e, em seguida, tocar a boca, nariz ou olhos.

(OMS, 2020)



# O QUE MUDOU NA BIOSSEGURANÇA NO COTIDIANO?



# CUIDADOS BÁSICOS NO CAMPUS

01



## NÃO IR AO CAMPUS

- Caso resida com pessoas que tenham tido Covid-19 nos últimos 14 dias
- Caso tenha sintomas
- Importante: procurar um serviço de saúde
- Comunicar ao seu gestor e ao SESMT (98520.1457)



## USE MÁSCARAS

- Cobrir o nariz e a boca
- Evitar pegar na máscara, durante o uso das mesmas
- Ao removê-las, retirar por elásticos, não pegando na face externa
- Trocar sempre que tiver úmida ou a cada 2 a 4 horas
- Se máscara de tecido, guardar as limpas separadas das usadas
- Lembrar de usar no percurso de ida e volta ao campus
- Lembrar que representa proteção para quem usa e para quem está perto
- As descartáveis devem ser colocadas em lixeiras identificadas para esse fim





## **EVITE ADORNOS E MANTENHA OS CABELOS PRESOS**

- Evitar anéis, relógios, colares, pulseiras etc.
- Esses objetos podem favorecer a disseminação do vírus
- Em caso de cabelos longos, mantê-los presos



## **HIGIENIZE AS MÃOS COM FREQUÊNCIA**

- Lave as mãos com água e sabonete ao chegar
- no campus e sempre que necessário
- O álcool líquido ou em gel a 70% pode ser usado quando as mãos não estão visivelmente sujas.

Existem dispensadores distribuídos no campus



## **NÃO COMPARTILHE OBJETOS E ALIMENTOS**

- Evitar compartilhar objetos com outras pessoas, quando for inevitável, fazer a limpeza do mesmo e higienizar as mãos
- Não compartilhar alimentos e quaisquer utensílios
- Esses objetos podem favorecer a disseminação do vírus



## **MANTENHA DISTÂNCIA SEGURA E ORGANIZAÇÃO**

- Evite aglomerações
- Mantenha distância de 1 metro entre colegas de trabalho, alunos e demais pessoas
- Adote comportamento amigável, sem contatos físicos
- Sua estação de trabalho deverá estar sempre limpa e organizada
- Seus objetos pessoais deverão ser mantidos limpos e seguros para uso



## **MANTENHA-SE HIDRATADO E PRIORIZE ALIMENTAÇÃO SAUDÁVEL**

- Leve uma garrafinha de água, preferencialmente com tampa e beba líquidos com frequência
- Os bebedouros estarão disponíveis apenas para dispensação de água em garrafas ou copos e não para consumo direto
- Mantenha alimentação saudável como forma de manter a imunidade pessoal

# ORIENTAÇÕES DE BIOSSEGURANÇA DA UNIVERSIDADE DE FORTALEZA



**O acesso ao Campus só será possível mediante o uso de máscara cobrindo nariz e boca. A máscara deverá ser usada durante toda a sua permanência no Campus**



**Em caso de febre ou sintomas respiratórios, a Unifor orienta alunos, professores e colaboradores a não comparecerem ao Campus. Nesse caso, recomenda ainda o afastamento por 14 dias**



**Não será permitida aglomeração de pessoas no Campus**



**O aluno deverá manter pelo menos 1 metro de distância com qualquer pessoa no Campus, salas de aula e laboratórios**

# ORIENTAÇÕES DE BIOSSEGURANÇA DA UNIVERSIDADE DE FORTALEZA



**A Unifor disponibilizará dispensadores com álcool em gel a 70% em todos os setores do Campus, bem como manterá abastecidos os dispensadores de sabonete líquido dos banheiros**



**O aluno deverá levar para o Campus a sua garrafinha para consumo de água. Os bebedouros só poderão ser usados para o abastecimento de garrafas individuais**



**A Unifor orienta alunos, professores e colaboradores a manterem higienizados equipamentos como bolsas, mochilas e aparelhos de celular**



**Ambientes coletivos como Espaço Cultural Unifor, Teatro Celina Queiroz, auditórios, ginásio poliesportivo, estádio e academia de ginástica estarão fechados, por enquanto**

# ORIENTAÇÕES DE BIOSSEGURANÇA DA UNIVERSIDADE DE FORTALEZA



**O acesso do aluno a laboratórios e clínicas médico-odontológicas só será permitido mediante o uso de equipamentos de proteção individual apropriados. Os EPIs para uso acadêmico serão fornecidos pela Unifor**



**Os elevadores serão utilizados apenas nos casos de acessibilidade, sendo bloqueados para o uso geral**



**A Central de Atendimento (térreo da Reitoria) funcionará levando-se em conta o distanciamento mínimo de 1 metro entre as pessoas**



**O atendimento da Biblioteca Central durante o mês de junho acontece de forma remota. Além disso, não estão sendo geradas multas desde o dia 16 de março**



# USE OS EPIs, CONFORME ATIVIDADES

**Máscara Cirúrgica**



**Nariz + boca**

**Máscara N95**



**Nariz + boca**

**Protetor facial**



**Olhos + nariz + boca**

**Óculos de segurança**



**Olhos**

**Avental**



**Corpo**

**Avental**



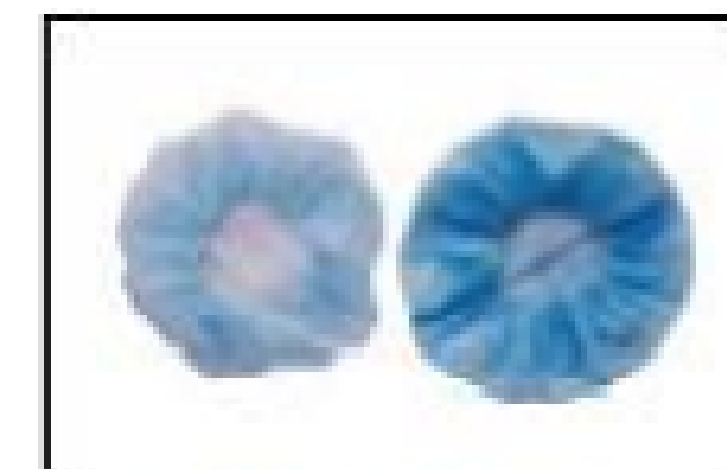
**Corpo**

**Luvas**



**Mãos**

**Touca**



**cabelos**



“Quando a gente acha que tem todas as respostas,  
vem a vida e muda todas as perguntas.

*Luis Fernando Veríssimo*

# PERGUNTA PARA CADA UM:

O que eu posso fazer  
para manter o meu  
setor um ambiente  
seguro?



# REFERÊNCIAS

