



**FUNDAÇÃO EDSON QUEIROZ**  
**UNIVERSIDADE DE FORTALEZA**  
**DIRETORIA DE PESQUISA, DESENVOLVIMENTO E INOVAÇÃO - DPDI**  
**PROGRAMA DE AVALIAÇÃO INSTITUCIONAL INTERNA - PROAVI**

**AVALIAÇÃO DO ENCONTRO DA  
DIRETORIA DE PESQUISA, DESENVOLVIMENTO E INOVAÇÃO - DPDI  
DA UNIVERSIDADE DE FORTALEZA  
ENCONTROS CIENTÍFICOS 2020**



**FUNDAÇÃO EDSON QUEIROZ**  
**UNIVERSIDADE DE FORTALEZA**  
**DIRETORIA DE PESQUISA, DESENVOLVIMENTO E INOVAÇÃO - DPDI**  
**PROGRAMA DE AVALIAÇÃO INSTITUCIONAL INTERNA - PROAVI**

## **AVALIAÇÃO DOS ENCONTROS CIENTÍFICOS - UNIFOR 2020**

### **INTRODUÇÃO:**

Com o propósito de potencializar o desenvolvimento da instituição mediante processo permanente de avaliação do seu desempenho acadêmico-administrativo, intentando aperfeiçoar a atuação qualificada na educação superior, a Universidade de Fortaleza põe em execução o processo avaliativo interno.

A Diretoria de Pesquisa, Desenvolvimento e Inovação - DPDI e o Programa de Avaliação Institucional Interna - PROAVI apresentam, neste Relatório, o resultado da pesquisa realizada junto aos expositores do Encontro Científico de 2020, cujo objetivo foi investigar alguns aspectos relativos ao evento em pauta.

No presente documento, os resultados da pesquisa de opinião, junto aos expositores de 2020, são apresentados por meio de tabelas e gráficos, assim como os procedimentos metodológicos utilizados para coletar os dados.

Espera-se que as informações aqui apresentadas constituam-se como referência para tomada de decisões que favoreçam o desempenho institucional, notadamente no que tange à qualidade dos Encontros Científicos da universidade.

### **I- ASPECTOS METODOLÓGICOS:**

A avaliação do XXVI Encontro de Iniciação à Pesquisa foi censitária em sua concepção e realizou-se de outubro à dezembro de 2020, após as exposições dos painéis do referido evento. A totalidade dos componentes do respectivo grupo avaliador (Expositores do Encontro de Iniciação à Pesquisa), mediante a adesão voluntária, poderia participar do processo avaliativo.

#### **I.1 POPULAÇÃO**

Expositores do XXVI Encontro de Iniciação à Pesquisa 2020.



**FUNDAÇÃO EDSON QUEIROZ**  
**UNIVERSIDADE DE FORTALEZA**  
**DIRETORIA DE PESQUISA, DESENVOLVIMENTO E INOVAÇÃO - DPDI**  
**PROGRAMA DE AVALIAÇÃO INSTITUCIONAL INTERNA - PROAVI**

## **I.2 Grandeza da Amostra**

Para fixar a precisão do tamanho da amostra, admitiu-se uma margem de erro de no máximo 5%, para uma população constituída de 529 expositores do XXVI Encontro de Iniciação à Pesquisa. Assim, o número mínimo de candidatos a serem entrevistados foi estipulado em 223, ou seja, com uma amostra de no mínimo 223 expositores. Para uma amostra de 56 entrevistados, a margem de erro estabelecida foi de 12,40%.

Preferiu-se adotar o valor antecipado para  $p$  igual a 0,50 com o objetivo de maximizar a variância populacional, obtendo-se maior aproximação para o valor da característica na população. Em outras palavras, fixou-se um maior tamanho da amostra para a precisão fixada.

## **I.4 Seleção das Unidades Amostrais**

Definido o tamanho mínimo da amostra em 223 expositores, foram selecionadas as unidades amostrais, ou seja, os expositores por meio de sorteio aleatório. Cabe registrar, nestes termos, que foram considerados válidos 56 instrumentos.

## **I.5 Instrumentos de Coleta e Pesquisa de Campo**

A coleta de dados foi realizada por meio da aplicação de um formulário online previamente elaborado e testado, por pesquisadores da Diretoria de Pesquisa, Desenvolvimento e Inovação - DPDI e do Programa de Avaliação Institucional Interna da UNIFOR – PROAVI.

O instrumento foi estruturado com questões relativas a informações gerais sobre o avaliador; informações sobre o evento; infraestrutura geral e secretaria e avaliação geral. O questionário fechado, seguiu a escala numérica de de 1 (um) a 10 (dez). A nota 10 corresponde ao maior conceito e 1 ao menor, além da opção Sem Condições de Avaliar (SC), cujo valor numérico é zero (nulo). Cabe registrar que cada um dos instrumentos avaliativos possuía um espaço disponível para manifestação da opinião dos avaliadores acerca da dimensão avaliada.

## 1ª Parte: Informações gerais sobre o avaliador

### 1 - Evento avaliado:

Encontro de Iniciação à Pesquisa	56	100%
<b>Total</b>	<b>56</b>	<b>100%</b>

### 2- Indique sua área de conhecimento:

Ciências da Vida	32	57%
Ciências Jurídicas	8	14%
Ciências Exatas e Tecnológicas	8	14%
Ciências Humanas	7	13%
Ciências Sociais Aplicadas	1	2%
<b>Total</b>	<b>56</b>	<b>100%</b>

### 3 - Sexo:

Feminino	35	63%
Masculino	21	38%
<b>Total</b>	<b>56</b>	<b>100%</b>

### 4 - Qual a sua idade (Faixa Etária)?

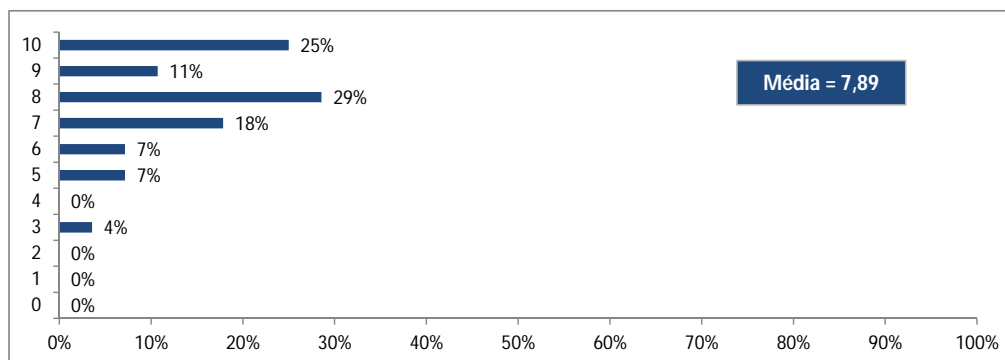
18 – 20	2	4%
21 – 25	37	66%
26 – 30	4	7%
31 – 40	6	11%
41 – 50	3	5%
Mais de 50	4	7%
<b>Total</b>	<b>56</b>	<b>100%</b>

## 2ª Parte: Informações sobre o Evento

### 5 – Indique o número que melhor traduz sua avaliação dos itens propostos:

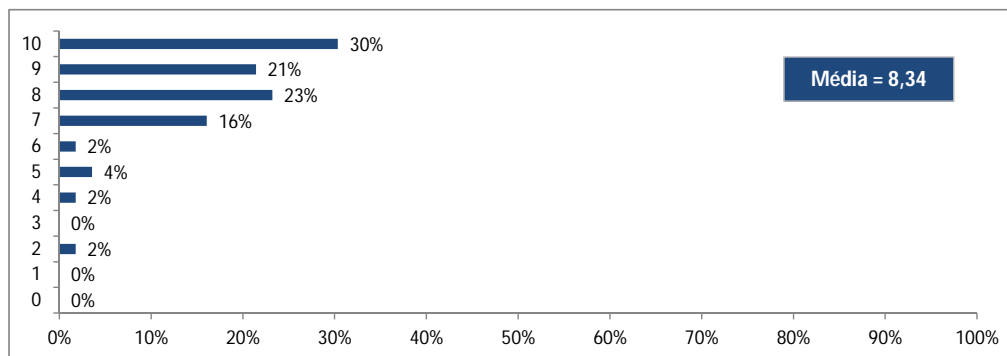
#### 5.1. Divulgação preliminar do Evento

10	14	25%
9	6	11%
8	16	29%
7	10	18%
6	4	7%
5	4	7%
4	0	0%
3	2	4%
2	0	0%
1	0	0%
0	0	0%
<b>Total</b>	<b>56</b>	<b>100%</b>
<b>Média</b>	<b>7,89</b>	



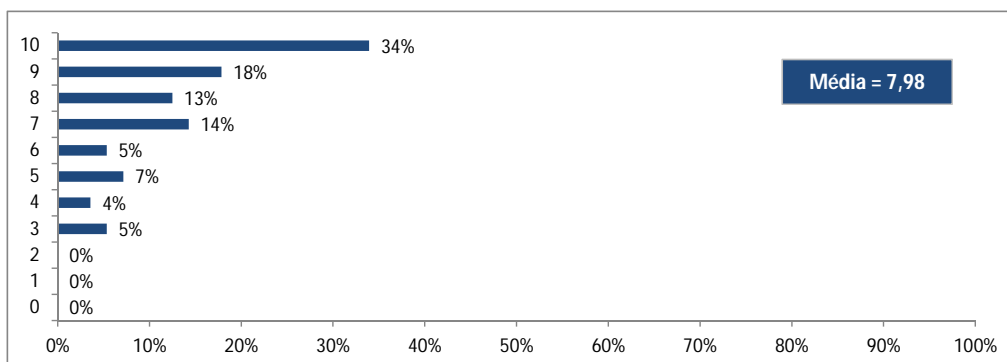
### 5.2 Processo de inscrição.

10	17	30%
9	12	21%
8	13	23%
7	9	16%
6	1	2%
5	2	4%
4	1	2%
3	0	0%
2	1	2%
1	0	0%
0	0	0%
<b>Total</b>	<b>56</b>	<b>100%</b>
<b>Média</b>	<b>8,34</b>	



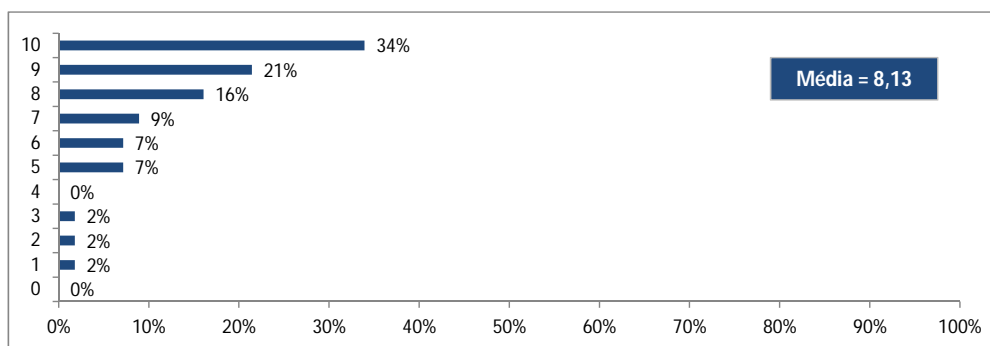
### 5.3. Clareza nas informações para o participante

10	19	34%
9	10	18%
8	7	13%
7	8	14%
6	3	5%
5	4	7%
4	2	4%
3	3	5%
2	0	0%
1	0	0%
0	0	0%
<b>Total</b>	<b>56</b>	<b>100%</b>
<b>Média</b>	<b>7,98</b>	



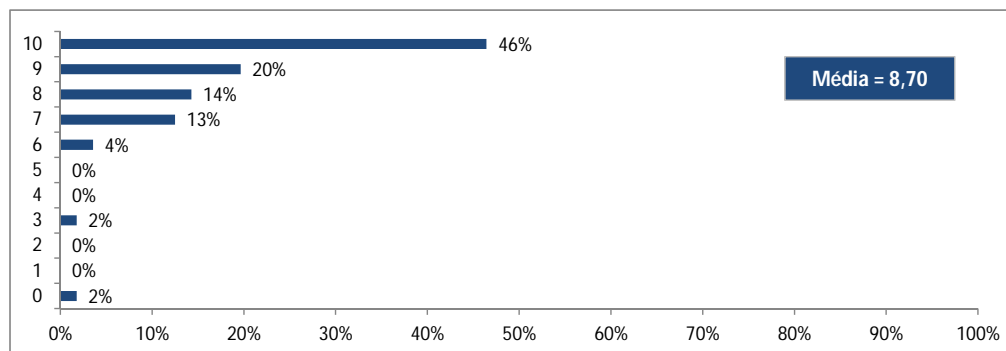
#### 5.4. Processo de submissão do trabalho online

10	19	34%
9	12	21%
8	9	16%
7	5	9%
6	4	7%
5	4	7%
4	0	0%
3	1	2%
2	1	2%
1	1	2%
0	0	0%
<b>Total</b>	<b>56</b>	<b>100%</b>
<b>Média</b>	<b>8,13</b>	



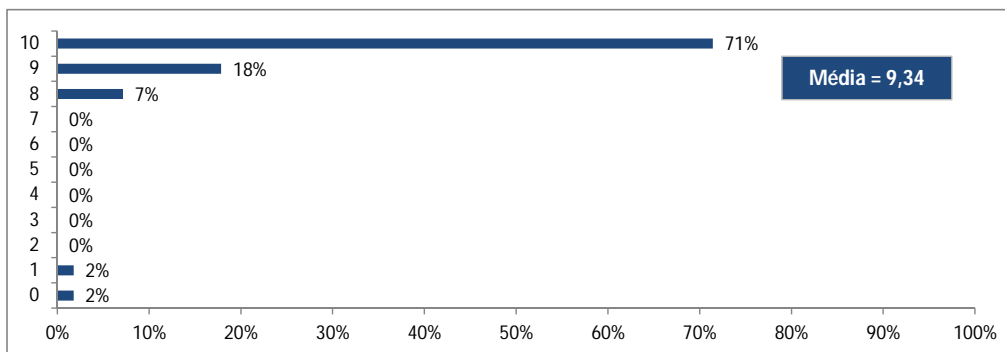
#### 5.5. Tempo disponível para exposição do trabalho

10	26	46%
9	11	20%
8	8	14%
7	7	13%
6	2	4%
5	0	0%
4	0	0%
3	1	2%
2	0	0%
1	0	0%
0	1	2%
<b>Total</b>	<b>56</b>	<b>100%</b>
<b>Média</b>	<b>8,70</b>	



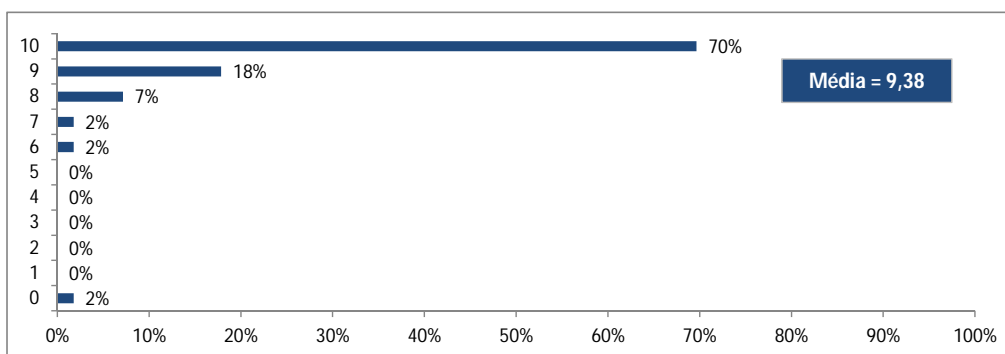
6.1 Ferramenta utilizada para apresentação do trabalho (Google Meet).

10	40	71%
9	10	18%
8	4	7%
7	0	0%
6	0	0%
5	0	0%
4	0	0%
3	0	0%
2	0	0%
1	1	2%
0	1	2%
<b>Total</b>	<b>56</b>	<b>100%</b>
<b>Média</b>	<b>9,34</b>	



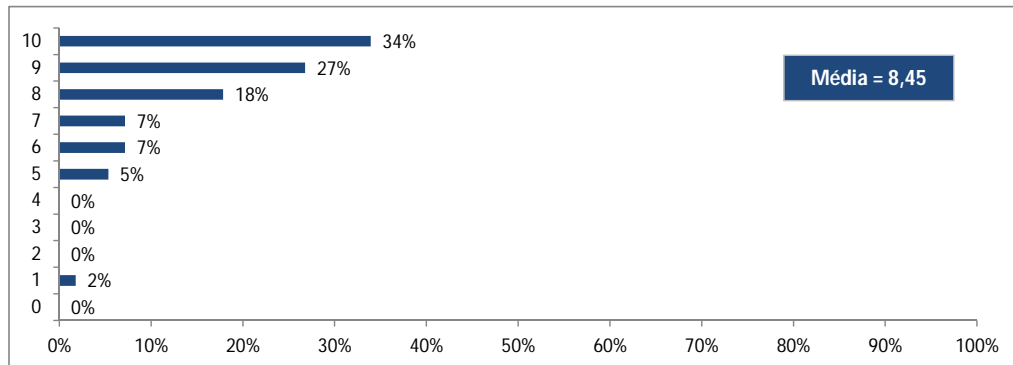
6.2. Forma de apresentação dos trabalhos

10	39	70%
9	10	18%
8	4	7%
7	1	2%
6	1	2%
5	0	0%
4	0	0%
3	0	0%
2	0	0%
1	0	0%
0	1	2%
<b>Total</b>	<b>56</b>	<b>100%</b>
<b>Média</b>	<b>9,38</b>	



7. Avaliação geral do Encontro

10	19	34%
9	15	27%
8	10	18%
7	4	7%
6	4	7%
5	3	5%
4	0	0%
3	0	0%
2	0	0%
1	1	2%
0	0	0%
<b>Total</b>	<b>56</b>	<b>100%</b>
<b>Média</b>	<b>8,45</b>	





<b>Comentários e Sugestões</b>
Mais informação sobre evento
Talvez em outras edições pudesse ter palestras de renomes da Ciência/Docência para servir de estímulo à prática da realização de tais trabalhos por parte de nós alunos
Parabéns pelo esforço para realização do evento online. Deveriam ter melhorado mais apenas na organização da divulgação.
Divulgar com maior antecedência a lista das pessoas que irão apresentar os trabalhos.
Divulgação de edital com antecedência
Facilitar o processo de inscrição, utilizando o próprio site da universidade.
As instruções e informações prévias poderiam ser melhor divulgadas
Comentários já foram feitos. Obrigado!
Estabelecer orientações para os avaliadores. Muitas vezes questionam aspectos que não são viáveis.
Coloquei no item anterior.
A logística foi satisfatória, podendo ser realizado novamente no futuro. Apesar disso, talvez ampliar o tempo de apresentação para 15 minutos permita com que os autores possam apresentar melhor seus trabalhos.
Avisar que a plataforma ead redireciona para uma sala no google meet.
Que o resultado dos artigos submetidos saia de maneira mais rápida, permitindo um tempo de preparação maior para apresentação.
Gostei do fato de só alguns poderem apresentar, porque dá uma selecionada antecipada. A sala virtual no Meet foi uma ótima escolha! Gostei das instruções na plataforma dos Encontros!
Foi ótimo
Nenhum
Delimitar os trabalhos por GTs com professores que entendam de fato sobre o que estão lendo. Por exemplo: na sala 2 do evento, tinha trabalhos de D. Internacional Público, D. do Trabalho, D. Penal, D. Civil e D. Digital. Seria mais interessante separar um GT para cada área temática à fim de os trabalhos dialogarem entre si.