



**FUNDAÇÃO EDSON QUEIROZ**  
**UNIVERSIDADE DE FORTALEZA**  
**VICE-REITORIA DE ENSINO E GRADUAÇÃO - VREGRAD**  
**PROGRAMA DE AVALIAÇÃO INSTITUCIONAL INTERNA - PROAVI**

**AVALIAÇÃO DO ENCONTRO DE  
INICIAÇÃO À DOCÊNCIA  
DA UNIVERSIDADE DE FORTALEZA  
ENCONTROS CIENTÍFICOS 2020**



**FUNDAÇÃO EDSON QUEIROZ**  
**UNIVERSIDADE DE FORTALEZA**  
**VICE-REITORIA DE ENSINO E GRADUAÇÃO - VREGRAD**  
**PROGRAMA DE AVALIAÇÃO INSTITUCIONAL INTERNA - PROAVI**

## **AVALIAÇÃO DOS ENCONTROS CIENTÍFICOS - UNIFOR 2020**

### **INTRODUÇÃO:**

Com o propósito de potencializar o desenvolvimento da instituição mediante processo permanente de avaliação do seu desempenho acadêmico-administrativo, intentando aperfeiçoar a atuação qualificada na educação superior, a Universidade de Fortaleza põe em execução o processo avaliativo interno.

A Vice-Reitoria de Ensino e Graduação - VREGRAD e o Programa de Avaliação Institucional Interna - PROAVI apresentam, neste Relatório, o resultado da pesquisa realizada junto aos expositores do Encontro Científico de 2020, cujo objetivo foi investigar alguns aspectos relativos ao evento em pauta.

No presente documento, os resultados da pesquisa de opinião, junto aos expositores de 2020, são apresentados por meio de tabelas e gráficos, assim como os procedimentos metodológicos utilizados para coletar os dados.

Espera-se que as informações aqui apresentadas constituam-se como referência para tomada de decisões que favoreçam o desempenho institucional, notadamente no que tange à qualidade dos Encontros Científicos da universidade.

### **I- ASPECTOS METODOLÓGICOS:**

A avaliação do XX Encontro de Iniciação à Docência foi censitária em sua concepção e realizou-se de outubro à dezembro de 2020, após as exposições dos painéis do referido evento. A totalidade dos componentes do respectivo grupo avaliador (Expositores do Encontro de Iniciação à Docência), mediante a adesão voluntária, poderia participar do processo avaliativo.

#### **I.1 POPULAÇÃO**

Expositores do XX Encontro de Iniciação à Docência 2020.



**FUNDAÇÃO EDSON QUEIROZ**  
**UNIVERSIDADE DE FORTALEZA**  
**VICE-REITORIA DE ENSINO E GRADUAÇÃO - VREGRAD**  
**PROGRAMA DE AVALIAÇÃO INSTITUCIONAL INTERNA - PROAVI**

## **I.2 Grandeza da Amostra**

Para fixar a precisão do tamanho da amostra, admitiu-se uma margem de erro de no máximo 5%, para uma população constituída de 523 expositores do XX Encontro de Iniciação à Docência 2020, o número mínimo de candidatos a serem entrevistados foi estipulado em 222, ou seja, com uma amostra de no mínimo 222 expositores. Para uma amostra de 119 entrevistados, a margem de erro estabelecida foi de 7,9%.

Preferiu-se adotar o valor antecipado para  $p$  igual a 0,50 com o objetivo de maximizar a variância populacional, obtendo-se maior aproximação para o valor da característica na população. Em outras palavras, fixou-se um maior tamanho da amostra para a precisão fixada.

## **I.4 Seleção das Unidades Amostrais**

Definido o tamanho mínimo da amostra em 222 expositores, foram selecionadas as unidades amostrais, ou seja, os expositores por meio de sorteio aleatório. Cabe registrar, nestes termos, que foram considerados válidos 119 instrumentos.

## **I.5 Instrumentos de Coleta e Pesquisa de Campo**

A coleta de dados foi realizada por meio da aplicação de um formulário online previamente elaborado e testado, por pesquisadores da Vice-Reitoria de Ensino e Graduação - VREGRAD e do Programa de Avaliação Institucional Interna da UNIFOR – PROAVI.

O instrumento foi estruturado com questões relativas a informações gerais sobre o avaliador; informações sobre o evento; infraestrutura geral e secretaria e avaliação geral. O questionário fechado, seguiu a escala numérica de de 1 (um) a 10 (dez). A nota 10 corresponde ao maior conceito e 1 ao menor, além da opção Sem Condições de Avaliar (SC), cujo valor numérico é zero (nulo). Cabe registrar que cada um dos instrumentos avaliativos possuía um espaço disponível para manifestação da opinião dos avaliadores acerca da dimensão avaliada.

## 1ª Parte: Informações gerais sobre o avaliador

### 1 - Evento avaliado:

Encontro de Iniciação à Docência	119	100%
<b>Total</b>	<b>119</b>	<b>100%</b>

### 2- Indique sua área de conhecimento:

Ciências da Vida	51	43%
Ciências Jurídicas	25	21%
Ciências Exatas e Tecnológicas	23	19%
Ciências Humanas	12	10%
Ciências Sociais Aplicadas	8	7%
<b>Total</b>	<b>119</b>	<b>100%</b>

### 3 - Sexo:

Feminino	88	74%
Masculino	31	26%
<b>Total</b>	<b>119</b>	<b>100%</b>

### 4 - Qual a sua idade (Faixa Etária)?

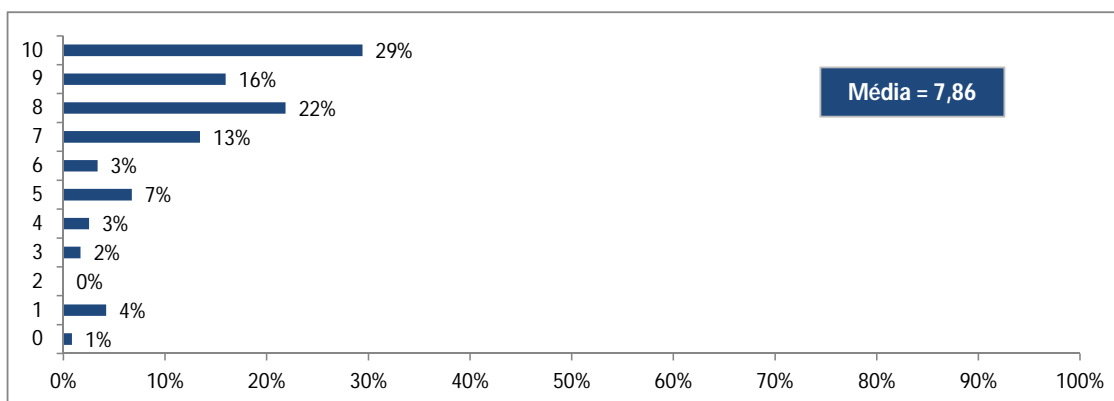
17 – 20 anos	33	28%
21 – 25 anos	60	50%
26 – 30 anos	10	8%
31 – 40 anos	10	8%
41 – 50 anos	4	3%
Mais de 50 anos	2	2%
<b>Total</b>	<b>119</b>	<b>100%</b>

## 2ª Parte: Informações sobre o Evento

### 5 - Indique o número que melhor traduz sua avaliação dos itens propostos:

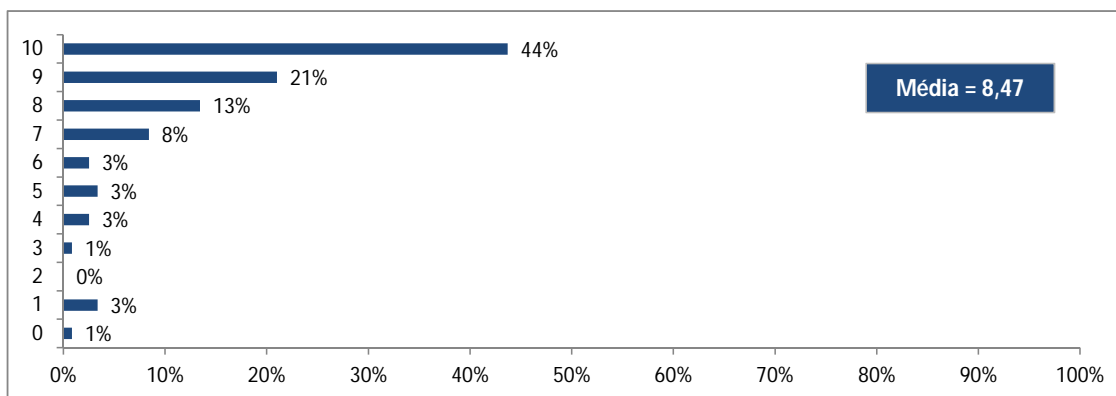
#### 5.1. Divulgação preliminar do Evento

10	35	29%
9	19	16%
8	26	22%
7	16	13%
6	4	3%
5	8	7%
4	3	3%
3	2	2%
2	0	0%
1	5	4%
0	1	1%
<b>Total</b>	<b>119</b>	<b>100%</b>
<b>Média</b>	<b>7,86</b>	



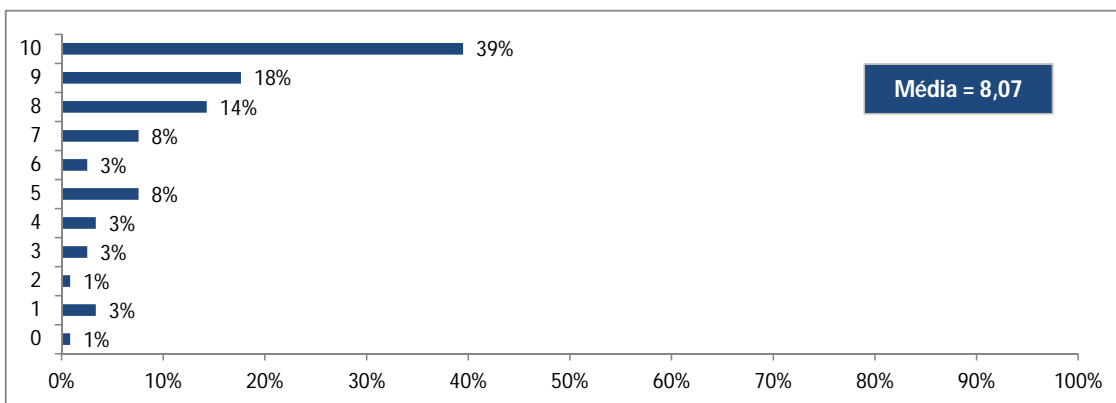
## 5.2 Processo de inscrição

10	52	44%
9	25	21%
8	16	13%
7	10	8%
6	3	3%
5	4	3%
4	3	3%
3	1	1%
2	0	0%
1	4	3%
0	1	1%
<b>Total</b>	<b>119</b>	<b>100%</b>
<b>Média</b>	<b>8,47</b>	



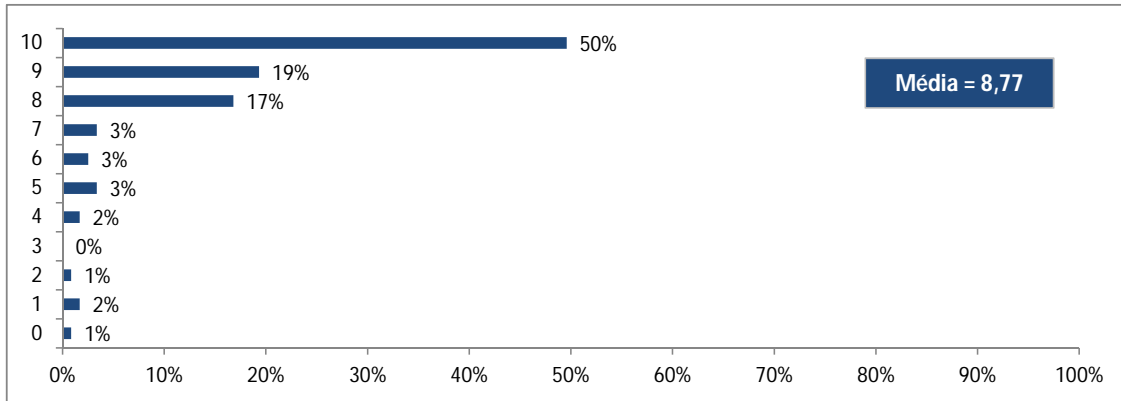
## 5.3. Clareza nas informações para o participante

10	47	39%
9	21	18%
8	17	14%
7	9	8%
6	3	3%
5	9	8%
4	4	3%
3	3	3%
2	1	1%
1	4	3%
0	1	1%
<b>Total</b>	<b>119</b>	<b>100%</b>
<b>Média</b>	<b>8,07</b>	



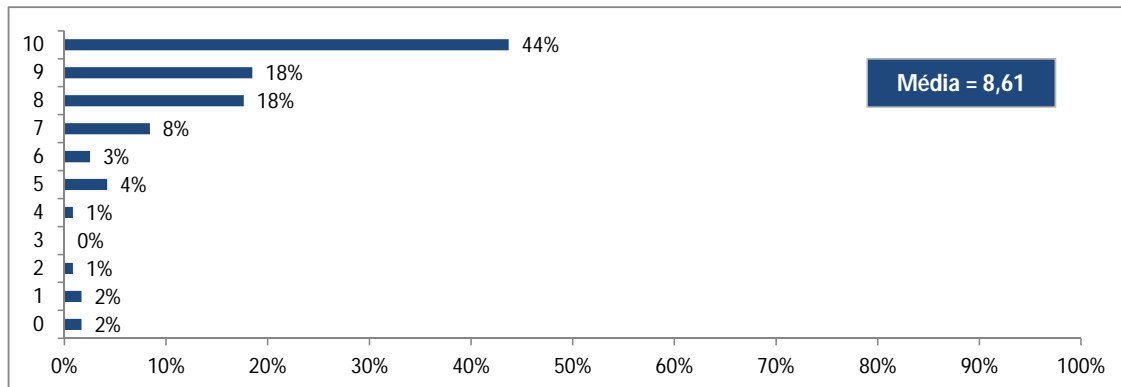
#### 5.4. Processo de submissão do trabalho on-line

10	59	50%
9	23	19%
8	20	17%
7	4	3%
6	3	3%
5	4	3%
4	2	2%
3	0	0%
2	1	1%
1	2	2%
0	1	1%
<b>Total</b>	<b>119</b>	<b>100%</b>
<b>Média</b>	<b>8,77</b>	



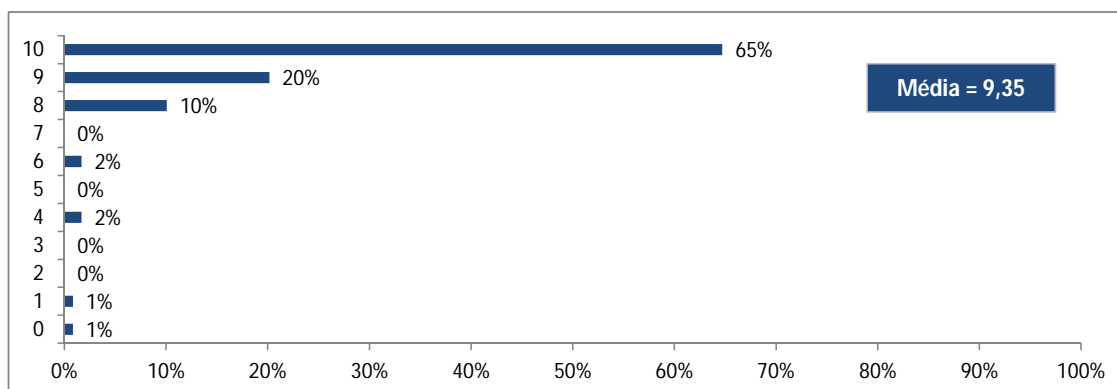
#### 5.5. Tempo disponível para exposição do trabalho

10	52	44%
9	22	18%
8	21	18%
7	10	8%
6	3	3%
5	5	4%
4	1	1%
3	0	0%
2	1	1%
1	2	2%
0	2	2%
<b>Total</b>	<b>119</b>	<b>100%</b>
<b>Média</b>	<b>8,61</b>	



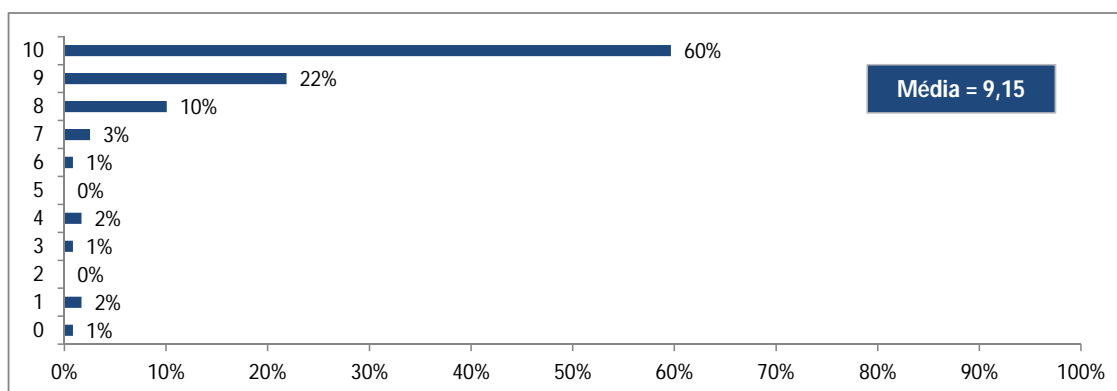
6.1 Ferramenta utilizada para apresentação do trabalho (Google Meet)

10	77	65%
9	24	20%
8	12	10%
7	0	0%
6	2	2%
5	0	0%
4	2	2%
3	0	0%
2	0	0%
1	1	1%
0	1	1%
<b>Total</b>	<b>119</b>	<b>100%</b>
<b>Média</b>	<b>9,35</b>	



6.2 Forma de apresentação dos trabalhos

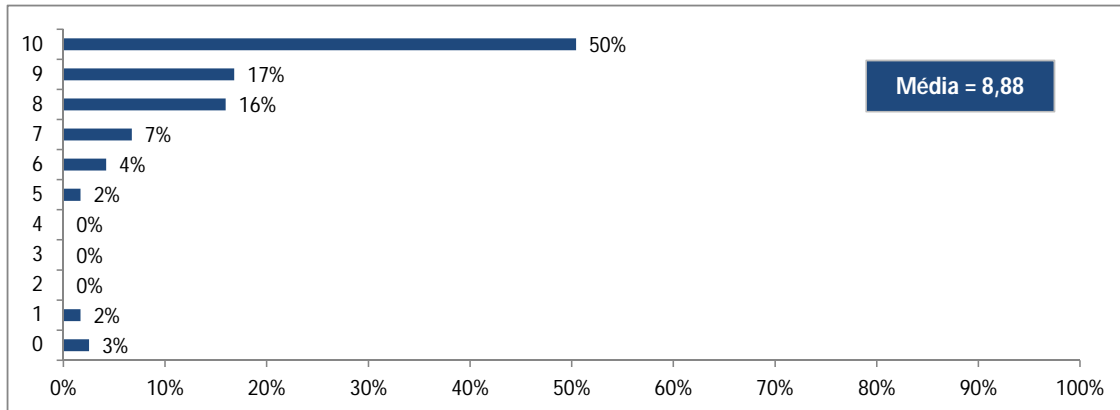
10	71	60%
9	26	22%
8	12	10%
7	3	3%
6	1	1%
5	0	0%
4	2	2%
3	1	1%
2	0	0%
1	2	2%
0	1	1%
<b>Total</b>	<b>119</b>	<b>100%</b>
<b>Média</b>	<b>9,15</b>	



#### 4ª Parte: Relevância do evento

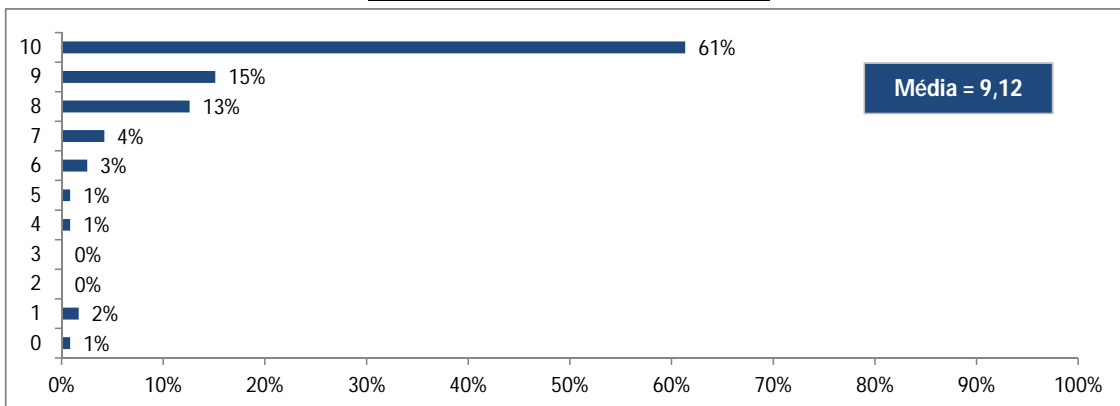
##### 7.1 Divulgação de práticas pedagógicas inovadoras

10	60	50%
9	20	17%
8	19	16%
7	8	7%
6	5	4%
5	2	2%
4	0	0%
3	0	0%
2	0	0%
1	2	2%
0	3	3%
<b>Total</b>	<b>119</b>	<b>100%</b>
<b>Média</b>	<b>8,88</b>	



##### 7.2 Colaboração no desenvolvimento profissional em educação.

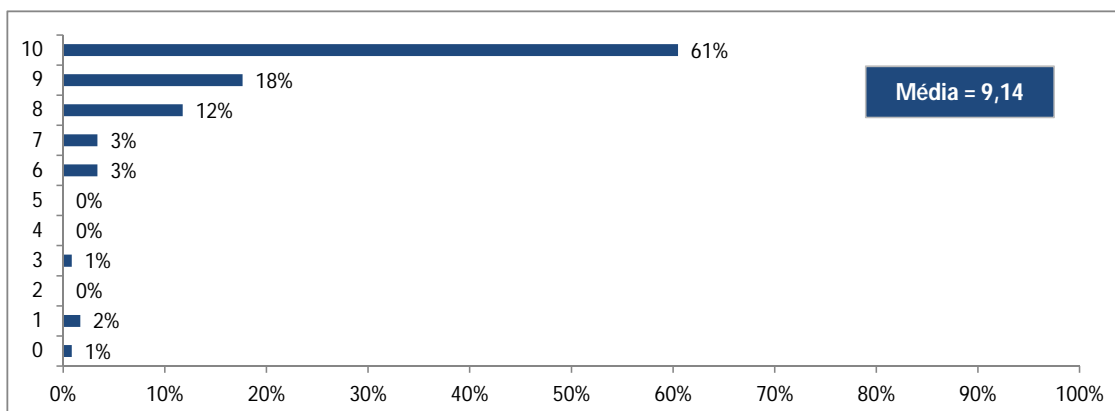
10	73	61%
9	18	15%
8	15	13%
7	5	4%
6	3	3%
5	1	1%
4	1	1%
3	0	0%
2	0	0%
1	2	2%
0	1	1%
<b>Total</b>	<b>119</b>	<b>100%</b>
<b>Média</b>	<b>9,12</b>	





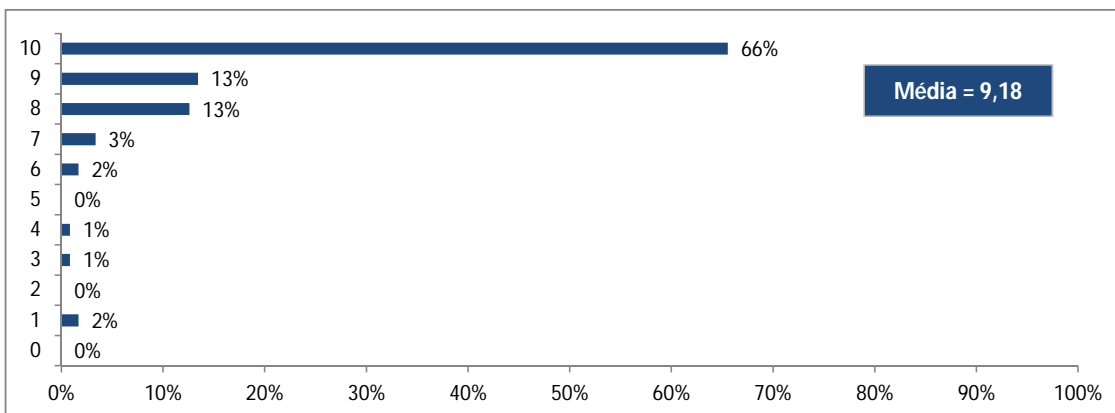
### 7.3 Incentivo ao estudo e a práticas pedagógicas.

10	72	61%
9	21	18%
8	14	12%
7	4	3%
6	4	3%
5	0	0%
4	0	0%
3	1	1%
2	0	0%
1	2	2%
0	1	1%
<b>Total</b>	<b>119</b>	<b>99%</b>
<b>Média</b>	<b>9,14</b>	



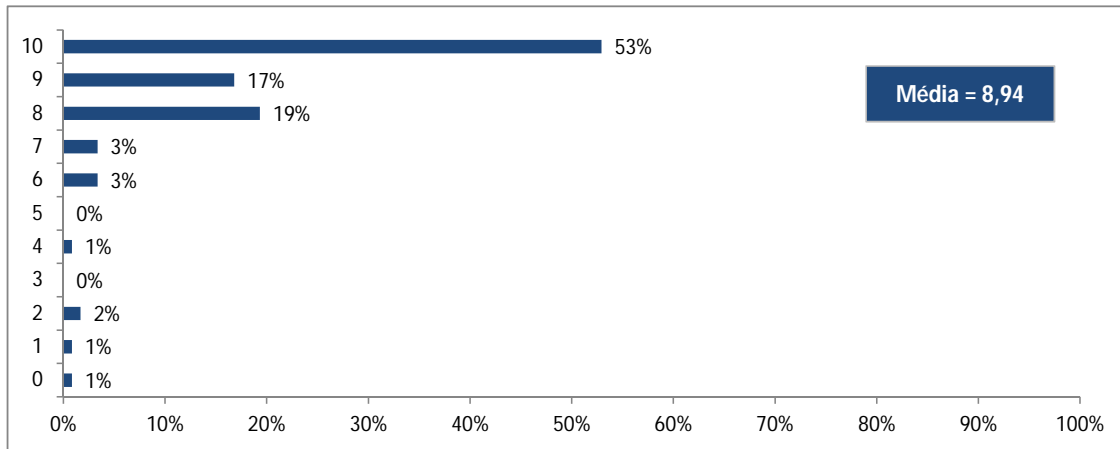
### 7.4 Motivação para a pesquisa em educação.

10	78	66%
9	16	13%
8	15	13%
7	4	3%
6	2	2%
5	0	0%
4	1	1%
3	1	1%
2	0	0%
1	2	2%
0	0	0%
<b>Total</b>	<b>119</b>	<b>100%</b>
<b>Média</b>	<b>9,18</b>	



8. Avaliação geral do Encontro

10	63	53%
9	20	17%
8	23	19%
7	4	3%
6	4	3%
5	0	0%
4	1	1%
3	0	0%
2	2	2%
1	1	1%
0	1	1%
<b>Total</b>	<b>119</b>	<b>99%</b>
<b>Média</b>	<b>8,94</b>	



<b>Comentários e Sugestões</b>
Melhoria na comunicação dos organizadores do evento com os alunos.
Nada a reclamar
Deixa um maior espaço de tempo entre a data de divulgação dos trabalhos selecionados para apresentação e a data efetiva para apresentar.
Sem sugestões
Acredito que os trabalhos escolhidos foram excelentes, apresentação feita da maneira mais adequada para o momento atual
Ferramentas de como elaborar um artigo científico para iniciantes.
só melhorar na divulgação e no acesso, porque foi muito melhor do que presencial
Só elogios.
divulgar as notas individualmente para os alunos
incrível*
Essa versão online ficou sensacional!!
Tentar levar para os alunos a importância da pesquisa, tanto em desenvolver como prestigiar.
mais divulgação por meio do Unifor Comunica, e-mails e pelo próprio programa de monitoria.
Ser mais divulgado
Buscar aumentar o alcance e a velocidade das divulgações, fornecer aos professores orientadores melhor preparo
Sem comentarios,tudo e estar bom.
Deixar descrito a área da saúde do trabalho!
apenas parabenizar à Universidade de Fortaleza pela realização dos encontros.
Disponibilizar as gravações para acessarmos em momento posterior.
Sempre bom aprender e tenho certeza que presencial é bem melhor.
Nenhum
Criar um grupo no WhatsApp divididos por centro para uma melhor distribuição das informações em relação ao programa de monitor, além disso aumentar o tempo de apresentação, pois 10min é pouco tempo.
Divulgar mais o encontro, assunto abordado e finalidade. Só soube do que se tratava após entrar em um link no telegram e nenhuma ou quase nenhuma por torpedo Unifor Online(ferramenta de comunicação com o aluno)
muito bom parabens
Ana Lucia Fernandes Della Guardia
Nada a melhorar
Que tivesse mais tempo para submeter o trabalho.