



FUNDAÇÃO EDSON QUEIROZ
UNIVERSIDADE DE FORTALEZA
VICE-REITORIA DE ENSINO E GRADUAÇÃO - VREGRAD
PROGRAMA DE AVALIAÇÃO INSTITUCIONAL INTERNA - PROAVI

AVALIAÇÃO DO ENCONTRO DE PRÁTICAS DOCENTES
DA UNIVERSIDADE DE FORTALEZA
ENCONTROS CIENTÍFICOS 2020



FUNDAÇÃO EDSON QUEIROZ
UNIVERSIDADE DE FORTALEZA
VICE-REITORIA DE ENSINO E GRADUAÇÃO - VREGRAD
PROGRAMA DE AVALIAÇÃO INSTITUCIONAL INTERNA - PROAVI

AVALIAÇÃO DOS ENCONTROS CIENTÍFICOS - UNIFOR 2020

INTRODUÇÃO:

Com o propósito de potencializar o desenvolvimento da instituição mediante processo permanente de avaliação do seu desempenho acadêmico-administrativo, intentando aperfeiçoar a atuação qualificada na educação superior, a Universidade de Fortaleza põe em execução o processo avaliativo interno.

A Vice-Reitoria de Ensino e Graduação - VREGRAD e o Programa de Avaliação Institucional Interna - PROAVI apresentam, neste Relatório, o resultado da pesquisa realizada junto aos expositores do Encontro Científico de 2020, cujo objetivo foi investigar alguns aspectos relativos ao evento em pauta.

No presente documento, os resultados da pesquisa de opinião, junto aos expositores de 2020, são apresentados por meio de tabelas e gráficos, assim como os procedimentos metodológicos utilizados para coletar os dados.

Espera-se que as informações aqui apresentadas constituam-se como referência para tomada de decisões que favoreçam o desempenho institucional, notadamente no que tange à qualidade dos Encontros Científicos da universidade.

I- ASPECTOS METODOLÓGICOS:

A avaliação do XII Encontro de Práticas Docentes foi censitária em sua concepção e realizou-se de outubro à dezembro de 2020, após as exposições dos painéis do referido evento. A totalidade dos componentes do respectivo grupo avaliador (Expositores do Encontro de Iniciação à Pesquisa), mediante a adesão voluntária, poderia participar do processo avaliativo.

I.1 POPULAÇÃO

Expositores do XII Encontro de Práticas Docentes 2020.



FUNDAÇÃO EDSON QUEIROZ
UNIVERSIDADE DE FORTALEZA
VICE-REITORIA DE ENSINO E GRADUAÇÃO - VREGRAD
PROGRAMA DE AVALIAÇÃO INSTITUCIONAL INTERNA - PROAVI

I.2 Grandeza da Amostra

Para fixar a precisão do tamanho da amostra, admitiu-se uma margem de erro de no máximo 5%, para uma população constituída de 51 expositores do XII Encontro de Práticas Docentes 2020, o número mínimo de candidatos a serem entrevistados foi estipulado em 45, ou seja, com uma amostra de no mínimo 45 expositores. Para uma amostra de 55 entrevistados, a margem de erro estabelecida foi de 0%.

Preferiu-se adotar o valor antecipado para p igual a 0,50 com o objetivo de maximizar a variância populacional, obtendo-se maior aproximação para o valor da característica na população. Em outras palavras, fixou-se um maior tamanho da amostra para a precisão fixada.

I.4 Seleção das Unidades Amostrais

Definido o tamanho mínimo da amostra em 45 expositores, foram selecionadas as unidades amostrais, ou seja, os expositores por meio de sorteio aleatório. Cabe registrar, nestes termos, que foram considerados válidos 55 instrumentos.

I.5 Instrumentos de Coleta e Pesquisa de Campo

A coleta de dados foi realizada por meio da aplicação de um questionário impresso previamente elaborado e testado, por pesquisadores da Vice-Reitoria de Ensino e Graduação - VREGRAD e do Programa de Avaliação Institucional Interna da UNIFOR – PROAVI.

O instrumento foi estruturado com questões relativas a informações gerais sobre o avaliador; informações sobre o evento; infraestrutura geral e secretaria e avaliação geral. O questionário fechado, seguiu a escala numérica de de 1 (um) a 10 (dez). A nota 10 corresponde ao maior conceito e 1 ao menor, além da opção Sem Condições de Avaliar (SC), cujo valor numérico é zero (nulo). Cabe registrar que cada um dos instrumentos avaliativos possuía um espaço disponível para manifestação da opinião dos avaliadores acerca da dimensão avaliada.

1ª Parte: Informações gerais sobre o avaliador

1 - Evento avaliado:

Encontro de Práticas Docentes	55	100%
Total	55	100%

2 - Indique sua área temática:

A inovação nas práticas de ensino: do presencial para o remoto e o processo de transposição didática (metodologias e processos avaliativos).	19	35%
Tecnologias Educativas e Inovação no Ensino Superior: o uso de tecnologias educativas em tempos de aprendizagem remota.	33	60%
A aprendizagem flexível e Inclusão no ensino remoto.	3	5%
Total	55	100%

3 - Sexo:

Feminino	37	67%
Masculino	18	33%
Total	55	100%

4 - Qual a sua idade (Faixa Etária)?

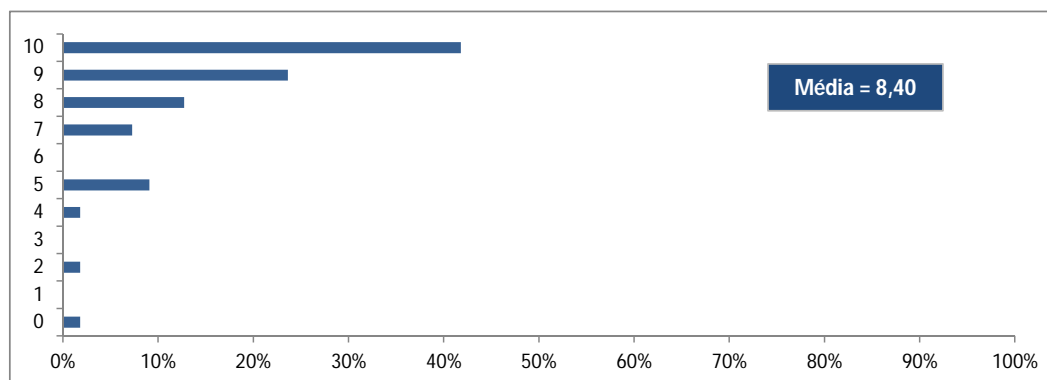
18 – 20 anos	5	9%
21 – 25 anos	5	9%
26 – 30 anos	2	4%
31 – 40 anos	10	18%
41 – 50 anos	20	36%
Mais de 50 anos	13	24%
Total	55	100%

2ª Parte: Informações sobre o Evento

5ª – Indique o número que melhor traduz sua avaliação dos itens propostos:

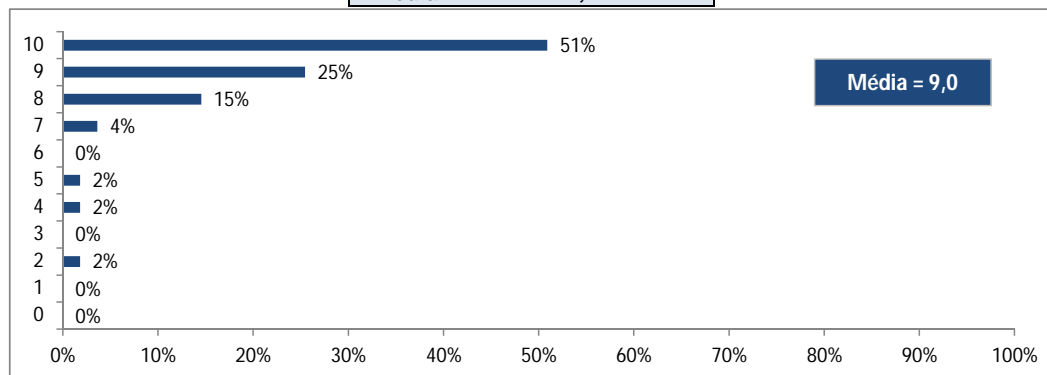
5.1. Divulgação do Evento (Processo de Inscrição).

10	23	42%
9	13	24%
8	7	13%
7	4	7%
6	0	0%
5	5	9%
4	1	2%
3	0	0%
2	1	2%
1	0	0%
0	1	2%
Total	55	100%
Média	8,40	



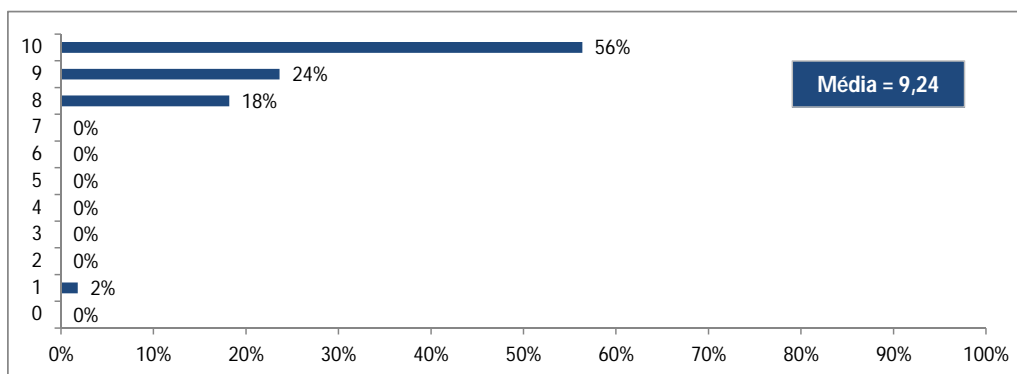
5.2. Clareza nas informações para o participante (autor).

10	28	51%
9	14	25%
8	8	15%
7	2	4%
6	0	0%
5	1	2%
4	1	2%
3	0	0%
2	1	2%
1	0	0%
0	0	0%
Total	55	100%
Média	9,00	



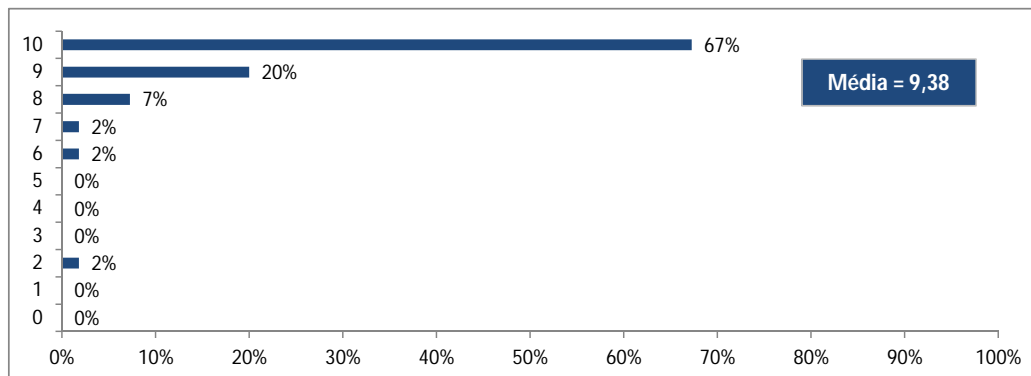
5.3. Processo de submissão do trabalho on-line.

10	31	56%
9	13	24%
8	10	18%
7	0	0%
6	0	0%
5	0	0%
4	0	0%
3	0	0%
2	0	0%
1	1	2%
0	0	0%
Total	55	100%
Média	9,24	



5.4 Tempo disponível para apresentações.

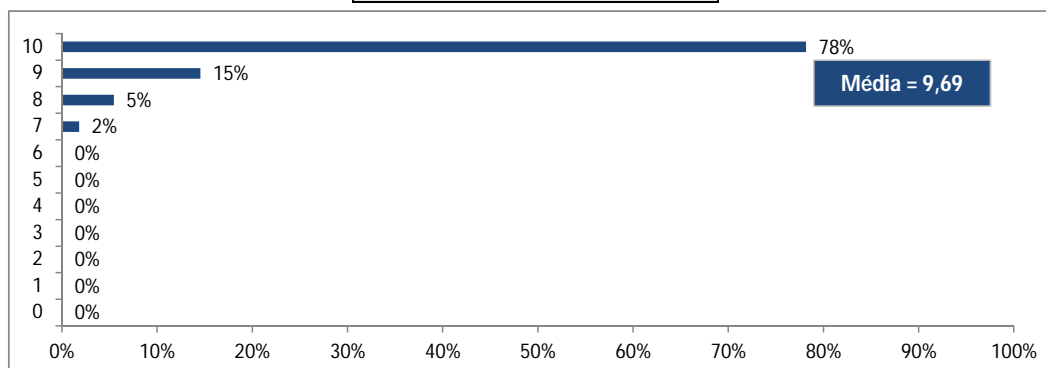
10	37	67%
9	11	20%
8	4	7%
7	1	2%
6	1	2%
5	0	0%
4	0	0%
3	0	0%
2	1	2%
1	0	0%
0	0	0%
Total	55	100%
Média	9,38	



3ª Parte: Infraestrutura geral e secretaria

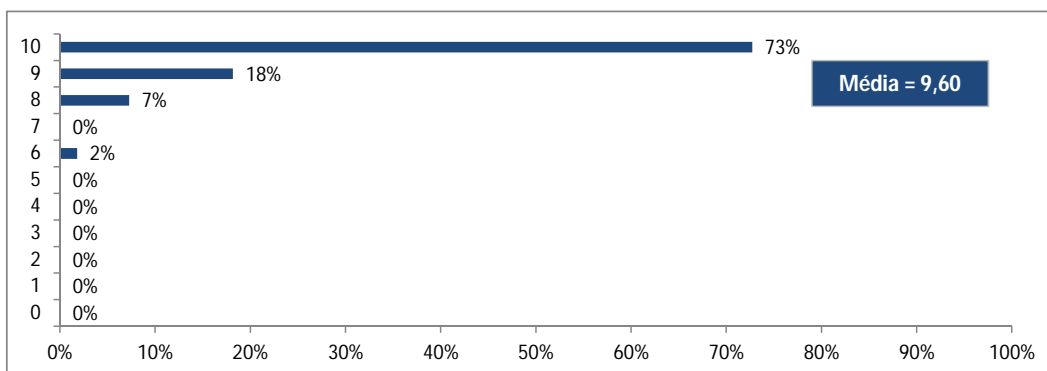
6.1. Ferramenta utilizada para apresentação do trabalho(Google Meet)

10	43	78%
9	8	15%
8	3	5%
7	1	2%
6	0	0%
5	0	0%
4	0	0%
3	0	0%
2	0	0%
1	0	0%
0	0	0%
Total	55	100%
Média	9,69	



6.2. Forma de apresentação dos trabalhos

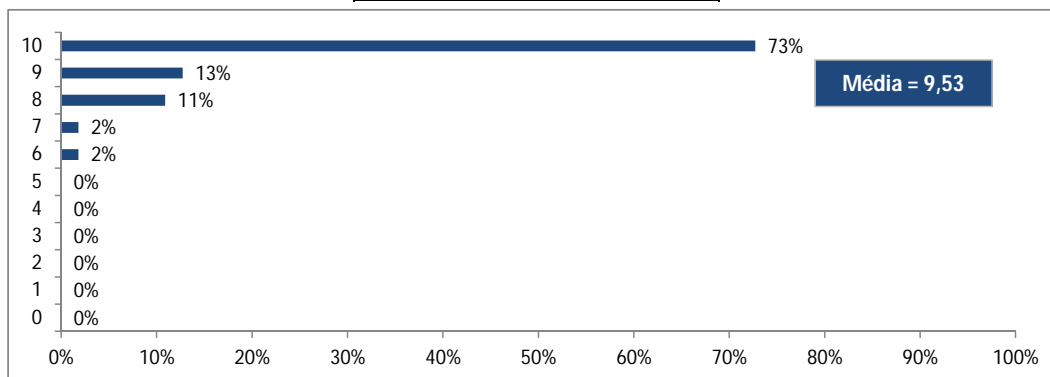
10	40	73%
9	10	18%
8	4	7%
7	0	0%
6	1	2%
5	0	0%
4	0	0%
3	0	0%
2	0	0%
1	0	0%
0	0	0%
Total	55	100%
Média	9,60	



4ª Parte: Relevância do evento

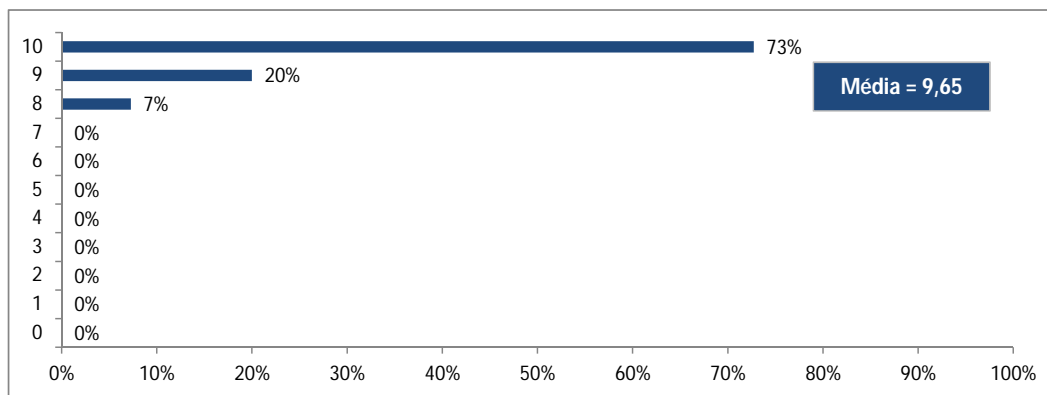
7.1 Divulgação de práticas pedagógicas inovadoras.

10	40	73%
9	7	13%
8	6	11%
7	1	2%
6	1	2%
5	0	0%
4	0	0%
3	0	0%
2	0	0%
1	0	0%
0	0	0%
Total	55	100%
Média	9,53	



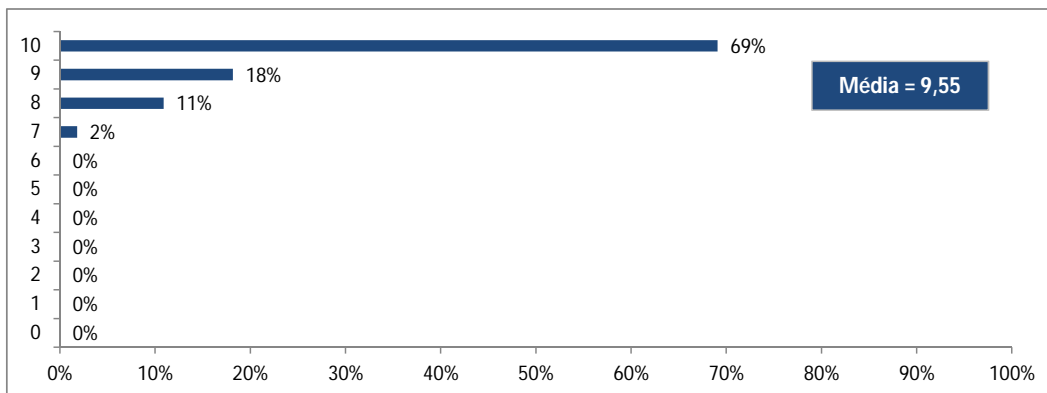
7.2 Colaboração no desenvolvimento profissional em educação.

10	40	73%
9	11	20%
8	4	7%
7	0	0%
6	0	0%
5	0	0%
4	0	0%
3	0	0%
2	0	0%
1	0	0%
0	0	0%
Total	55	100%
Média	9,65	



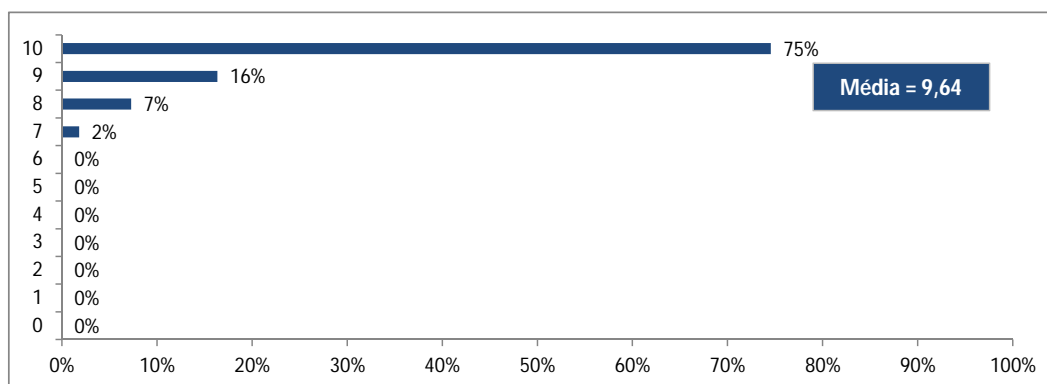
7.3 Incentivo ao estudo e a práticas pedagógicas.

10	38	69%
9	10	18%
8	6	11%
7	1	2%
6	0	0%
5	0	0%
4	0	0%
3	0	0%
2	0	0%
1	0	0%
0	0	0%
Total	55	100%
Média	9,55	



7.4 Motivação para a pesquisa em educação.

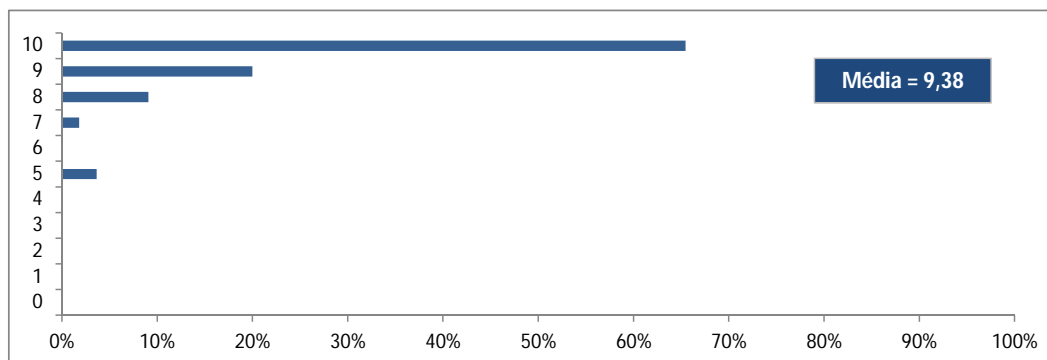
10	41	75%
9	9	16%
8	4	7%
7	1	2%
6	0	0%
5	0	0%
4	0	0%
3	0	0%
2	0	0%
1	0	0%
0	0	0%
Total	55	100%
Média	9,64	



5ª Parte: Avaliação geral do evento

8. Avaliação geral do Encontro

10	36	65%
9	11	20%
8	5	9%
7	1	2%
6	0	0%
5	2	4%
4	0	0%
3	0	0%
2	0	0%
1	0	0%
0	0	0%
Total	55	100%
Média	9,38	



Comentários e Sugestões
Criar formas de aviso do evento
o evento on-line favorece ampliação de maior participação
Manter uma parte dos encontros na forma virtual
Sugiro melhorar a divulgação para além do Mundo Unifor.
ENCONTRO MARAVILHOSO E DE IMPORTÂNCIA EDUCACIONAL
Parabéns!
Que sigamos com esse evento catalogado de maneira virtual doravante, não mais presencial.
Seria interessante o evento e as regras para submeter trabalhos serem divulgadas no final do primeiro semestre
A fluidez a possibilidade de participação fora inédita.
Abrir a oportunidade de outros encontros virtuais.
Que saia mesmo a publicação com os artigos
achei a experiencia tao exitosa que deveria ser mantida para os proximos eventos
Parabéns a todos os participantes
Comentei na pergunta anterior.
Disponibilização de um "livro" com as melhores práticas. Parabéns a toda a equipe organizadora!