



**FUNDAÇÃO EDSON QUEIROZ  
UNIVERSIDADE DE FORTALEZA  
VICE-REITORIA DE ENSINO DE GRADUAÇÃO - VREGRAD  
DIRETORIA DE PLANEJAMENTO - DIPLAN  
PROGRAMA DE AVALIAÇÃO INSTITUCIONAL INTERNA – PROAVI**

**PESQUISA DE OPINIÃO COM OS EGRESSOS DE 2018  
APLICADA EM 2020  
PARA TODOS OS CURSOS DE GRADUAÇÃO  
DA UNIVERSIDADE DE FORTALEZA - UNIFOR**

## **I- ASPECTOS METODOLÓGICOS:**

A avaliação dos alunos egressos foi censitária em sua concepção e realizou-se entre os primeiro e segundo semestres de 2020. A totalidade dos componentes do respectivo grupo avaliador (egressos de 2018 dos cursos de graduação), mediante a adesão voluntária, poderia participar do processo avaliativo.

### **I.1 População**

Alunos egressos da Universidade de Fortaleza – UNIFOR, formados ao término do período de 2018.

### **I.2 Grandeza da Amostra**

Para fixar a precisão do tamanho da amostra, admitiu-se um nível de confiança de 95% e margem de erro de no máximo 5% para uma população constituída de 3577 alunos egressos da Universidade de Fortaleza - UNIFOR em 2018, o tamanho mínimo da amostra foi estabelecido em 347 alunos. Para uma amostra de 1.081 alunos entrevistados, a margem de erro é de 2,5%.

Preferiu-se adotar o valor antecipado para igual a 0,50 com o objetivo de maximizar a variância populacional, obtendo-se maior aproximação para o valor da característica na população.

Em outras palavras, fixou-se um maior tamanho da amostra para a precisão fixada. Assim, o número mínimo de candidatos a serem entrevistados foi estipulado em 347, ou seja, com uma amostra de no mínimo 347 alunos egressos da Universidade de Fortaleza - UNIFOR.

### **I.3 Seleção das Unidades Amostrais**

Definido o tamanho mínimo da amostra em 347 alunos egressos, foram selecionadas as unidades amostrais, ou seja, os egressos por meio de pesquisa censitária. Cabe registrar, nestes termos, que foram considerados válidos 1.081 instrumentos.

### **I.4 Instrumentos de Coleta e Pesquisa de Campo**

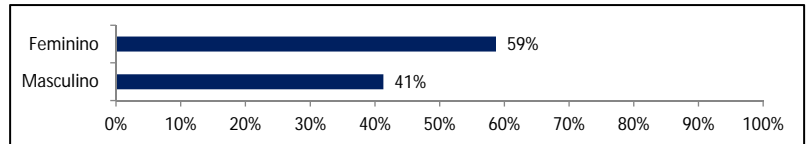
A coleta de dados foi realizada através de ligações por telefone para o telefone celular de cada aluno egresso, de acordo com os cadastros obtidos pela Universidade de Fortaleza na base acadêmica, por meio de instrumento previamente elaborado e testado por pesquisadores da Vice-Reitoria de Ensino de Graduação - VREGRAD e do Programa de Avaliação Institucional Interna da UNIFOR – PROAVI.

O instrumento foi estruturado com questões relativas ao grau de satisfação com o curso de graduação e formação profissional; questões sobre empregabilidade e finalizada investigando-se o possível interesse do aluno sobre cursos de pós-graduação. O questionário foi estruturado com perguntas fechadas.

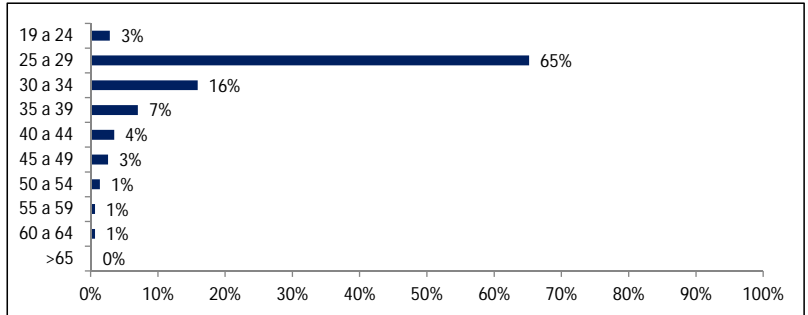
**UNIFOR**

**Total de Egressos: 3.577**

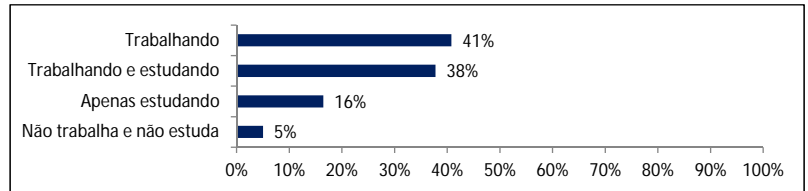
Sexo	Alunos	%
Feminino	634	59%
Masculino	446	41%
<b>Total</b>	<b>1080</b>	<b>100%</b>



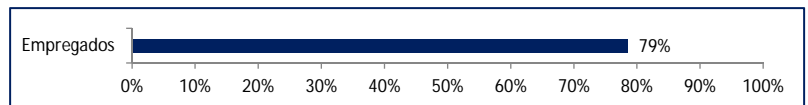
Idade	Alunos	%
Entre 19 e 24	31	3%
Entre 25 e 29	704	65%
Entre 30 e 34	172	16%
Entre 35 e 39	76	7%
Entre 40 e 44	38	4%
Entre 45 e 49	28	3%
Entre 50 e 54	15	1%
Entre 55 e 59	7	1%
Entre 60 e 64	7	1%
Mais que 65	2	0%
<b>Total</b>	<b>1080</b>	<b>100%</b>



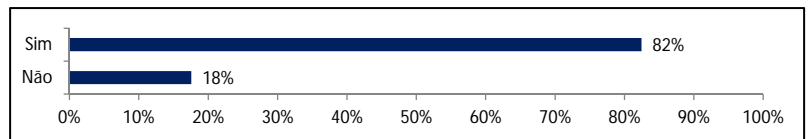
1. Nos últimos 6 meses você está?	Alunos	%
Trabalhando	441	41%
Trabalhando e estudando	408	38%
Apenas estudando	178	16%
Não está trabalhando nem estudando	54	5%
<b>Total</b>	<b>1081</b>	<b>100%</b>



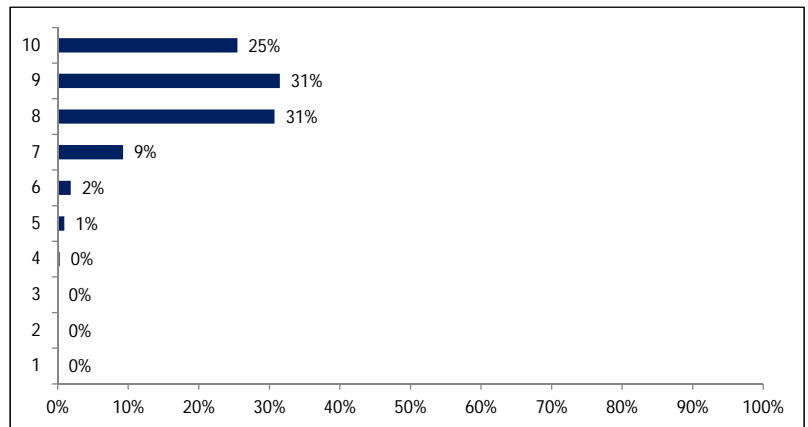
1.1 Índice de Empregabilidade	Alunos	%
Empregados	849	79%
<b>Total de Entrevistados</b>	<b>1081</b>	<b>79%</b>



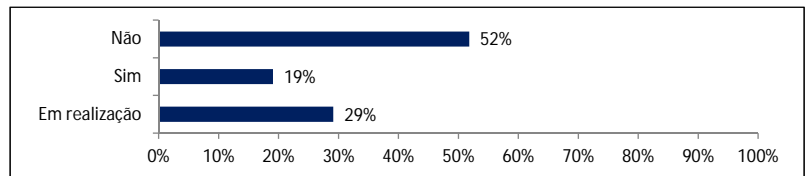
2. Você está trabalhando na sua área de graduação?	Alunos	%
Sim	700	82%
Não	149	18%
<b>TOTAL</b>	<b>849</b>	<b>100%</b>



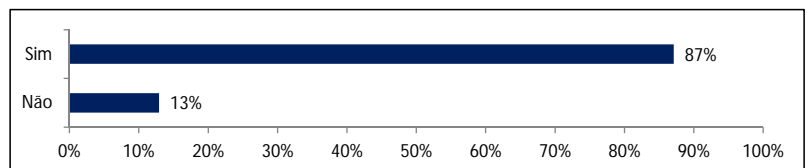
9. Em uma escala de 0 a 10, que nota atribui ao curso de graduação que concluiu na UNIFOR?	Alunos	%
10	275	25%
9	340	31%
8	332	31%
7	100	9%
6	20	2%
5	10	1%
4	3	0%
3	0	0%
2	0	0%
1	0	0%
0	0	0%
<b>TOTAL</b>	<b>1080</b>	<b>100%</b>
<b>MÉDIA PONDERADA</b>	<b>8,66</b>	



11. Você faz ou já se formou em algum curso de pós-graduação?	Alunos	%
Não	560	52%
Sim	206	19%
Em realização	315	29%
<b>TOTAL</b>	<b>1081</b>	<b>100%</b>



14. Considera a UNIFOR como a Instituição a ser escolhida para seu curso de pós?	Alunos	%
Sim	378	87%
Não	56	13%
<b>TOTAL</b>	<b>434</b>	<b>100%</b>



15. Qual a pós-graduação realizada ou em realização? *(Apenas para quem respondeu Sim ou Em Realização na Q.11)	Alunos	%
Especialização (MBA)	492	94%
Mestrado	29	6%
Doutorado	1	0%
<b>TOTAL</b>	<b>522</b>	<b>100%</b>

