



FUNDAÇÃO EDSON QUEIROZ

UNIVERSIDADE DE FORTALEZA

VICE-REITORIA DE ENSINO DE GRADUAÇÃO E PÓS-GRADUAÇÃO- VRE

COLEGIADO DE AVALIAÇÃO INSTITUCIONAL - COAVI

PROGRAMA DE AVALIAÇÃO INSTITUCIONAL INTERNA - PROAVI

**AVALIAÇÃO DO ENCONTRO DE PRÁTICAS DOCENTES
DA UNIVERSIDADE DE FORTALEZA
ENCONTROS CIENTÍFICOS 2021**



FUNDAÇÃO EDSON QUEIROZ

UNIVERSIDADE DE FORTALEZA

VICE-REITORIA DE ENSINO DE GRADUAÇÃO E PÓS-GRADUAÇÃO- VRE

COLEGIADO DE AVALIAÇÃO INSTITUCIONAL - COAVI

PROGRAMA DE AVALIAÇÃO INSTITUCIONAL INTERNA - PROAVI

AVALIAÇÃO DOS ENCONTROS CIENTÍFICOS - UNIFOR 2021

INTRODUÇÃO:

Com o propósito de potencializar o desenvolvimento da instituição mediante processo permanente de avaliação do seu desempenho acadêmico-administrativo, intentando aperfeiçoar a atuação qualificada na educação superior, a Universidade de Fortaleza põe em execução o processo avaliativo interno.

A Vice-Reitoria de Ensino de Graduação e Pós-Graduação - VRE, Colegiado de Avaliação Institucional - COAVI e o Programa de Avaliação Institucional Interna - PROAVI apresentam, neste Relatório, o resultado da pesquisa realizada junto aos expositores do Encontro Científico de 2021, cujo objetivo foi investigar alguns aspectos relativos ao evento em pauta.

No presente documento, os resultados da pesquisa de opinião, junto aos expositores de 2021, são apresentados por meio de tabelas e gráficos, assim como os procedimentos metodológicos utilizados para coletar os dados.

Espera-se que as informações aqui apresentadas constituam-se como referência para tomada de decisões que favoreçam o desempenho institucional, notadamente no que tange à qualidade dos Encontros Científicos da universidade.

I- ASPECTOS METODOLÓGICOS:

A avaliação do XIII Encontro de Práticas Docentes foi censitária em sua concepção e realizou-se de outubro à dezembro de 2021, após as exposições dos painéis do referido evento. A totalidade dos componentes do respectivo grupo avaliador (Expositores do Encontro de Iniciação à Pesquisa), mediante a adesão voluntária, poderia participar do processo avaliativo.

I.1 POPULAÇÃO

Expositores do XIII Encontro de Práticas Docentes 2021.



FUNDAÇÃO EDSON QUEIROZ

UNIVERSIDADE DE FORTALEZA

VICE-REITORIA DE ENSINO DE GRADUAÇÃO E PÓS-GRADUAÇÃO- VRE

COLEGIADO DE AVALIAÇÃO INTITUCIONAL - COAVI

PROGRAMA DE AVALIAÇÃO INSTITUCIONAL INTERNA - PROAVI

I.2 Grandeza da Amostra

Para fixar a precisão do tamanho da amostra, admitiu-se uma margem de erro de no máximo 5%, para uma população constituída de 51 expositores do XIII Encontro de Práticas Docentes 2021, o número mínimo de candidatos a serem entrevistados foi estipulado em 51, ou seja, com uma amostra de no mínimo 51 expositores. Para uma amostra de 46 entrevistados, a margem de erro estabelecida foi de 5%.

Assinala-se que foram 51 trabalhos aprovados, e 51 para a apresentação oral, no atual Encontro Científico.

Preferiu-se adotar o valor antecipado para p igual a 0,50 com o objetivo de maximizar a variância populacional, obtendo-se maior aproximação para o valor da característica na população. Em outras palavras, fixou-se um maior tamanho da amostra para a precisão fixada.

I.4 Seleção das Unidades Amostrais

Definido o tamanho mínimo da amostra em 58 expositores, foram selecionadas as unidades amostrais, ou seja, os expositores por meio de sorteio aleatório. Cabe registrar, nestes termos, que foram considerados válidos 51 instrumentos.

I.5 Instrumentos de Coleta e Pesquisa de Campo

A coleta de dados foi realizada por meio da aplicação de um questionário impresso previamente elaborado e testado, por pesquisadores da Vice-Reitoria de Ensino e Graduação e Pós - Graduação - VRE e do Programa de Avaliação Institucional Interna da UNIFOR – PROAVI.

O instrumento foi estruturado com questões relativas a informações gerais sobre o avaliador; informações sobre o evento; infraestrutura geral e secretaria e avaliação geral. O questionário fechado, seguiu a escala numérica de de 1 (um) a 10 (dez). A nota 10 corresponde ao maior conceito e 1 ao menor, além da opção Sem Condições de Avaliar (SC), cujo valor numérico é zero (nulo). Cabe registrar que cada um dos instrumentos avaliativos possuía um espaço disponível para manifestação da opinião dos avaliadores acerca da dimensão avaliada.

1ª Parte: Informações gerais sobre o avaliador

1 - Evento avaliado:

Encontro de Práticas Docentes	46	100%
Total	46	100%

2 - Indique sua área temática:

Metodologias Inovadoras de Ensino/ Aprendizagem no Ensino Superior	22	48%
Avaliação: institucional, curricular e aprendizagem Institucional	1	2%
Desenvolvimento Curricular: formação docente, práticas curriculares, currículos	9	20%
Tecnologias Educativas e Inovação no Ensino Superior	10	22%
Acessibilidade e Inclusão	4	9%
Total	46	100%

3 - Sexo:

Feminino	33	72%
Masculino	13	28%
Total	46	100%

4 - Qual a sua idade (Faixa Etária)?

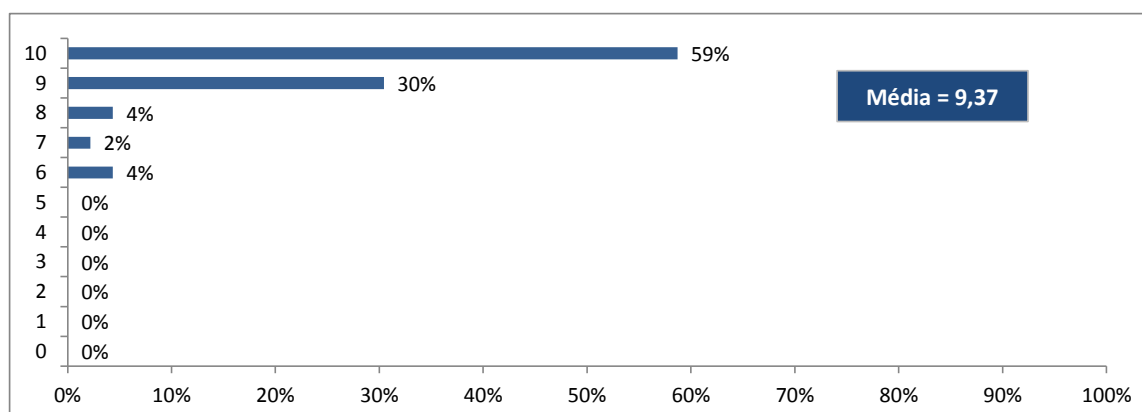
18 – 20 anos	1	2%
21 – 25 anos	7	15%
26 – 30 anos	3	7%
31 – 40 anos	9	20%
41 – 50 anos	13	28%
Mais de 50 anos	13	28%
Total	46	100%

2ª Parte: Informações sobre o Evento

5ª – Indique o número que melhor traduz sua avaliação dos itens propostos:

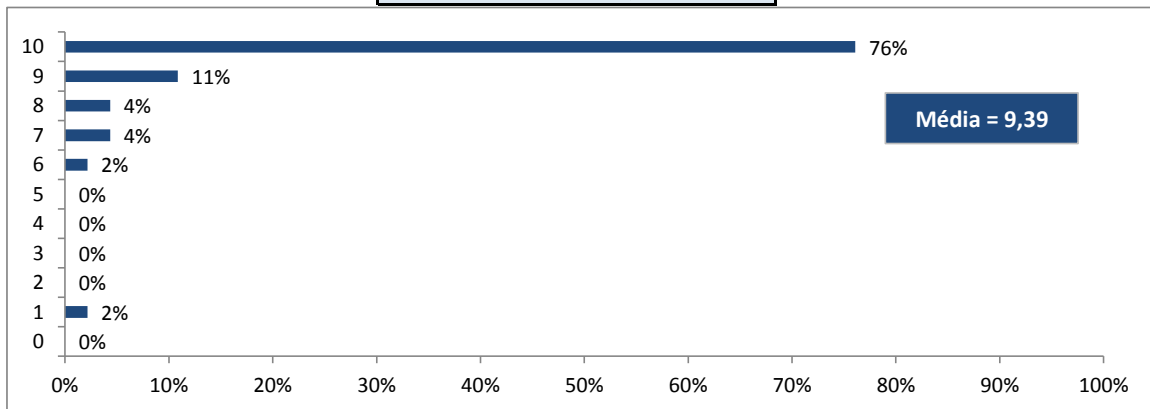
5.1. Divulgação do Evento (Processo de Inscrição).

10	27	59%
9	14	30%
8	2	4%
7	1	2%
6	2	4%
5	0	0%
4	0	0%
3	0	0%
2	0	0%
1	0	0%
0	0	0%
Total	46	100%
Média	9,37	



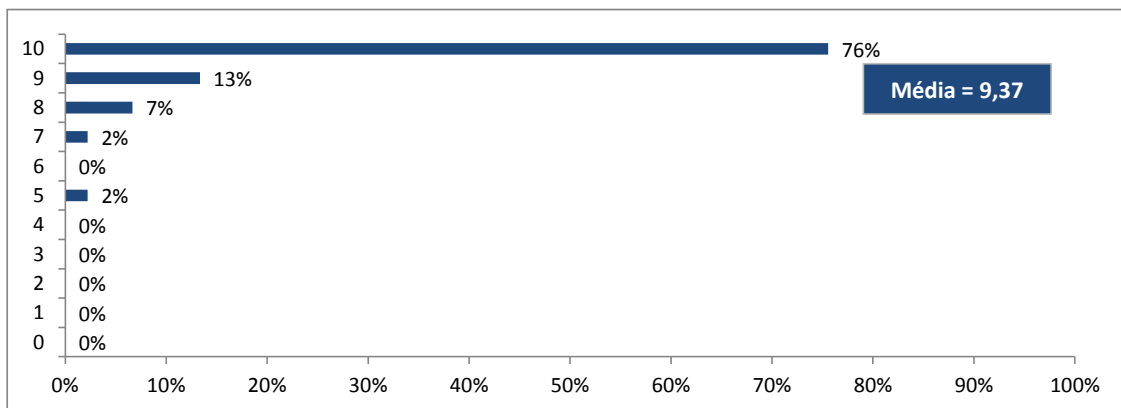
5.2. Clareza nas informações para o participante (autor).

10	35	76%
9	5	11%
8	2	4%
7	2	4%
6	1	2%
5	0	0%
4	0	0%
3	0	0%
2	0	0%
1	1	2%
0	#REF!	#REF!
Total	46	100%
Média	9,39	



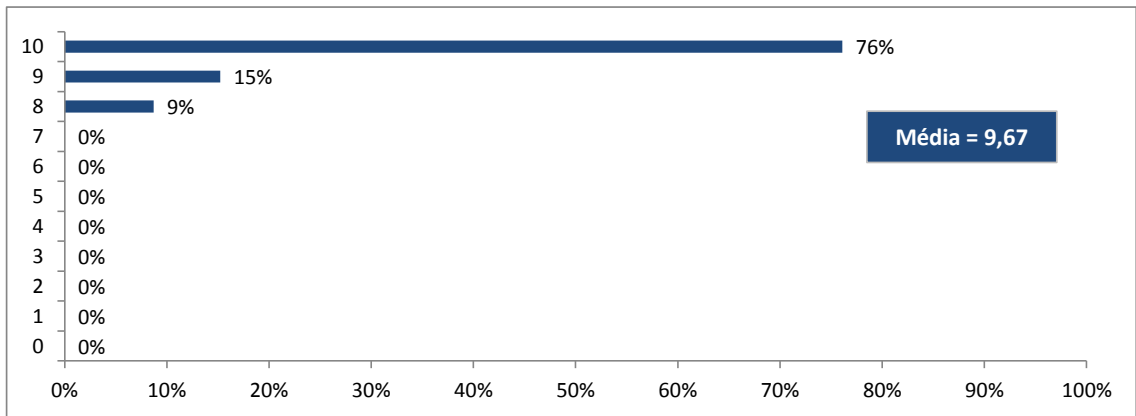
5.3. Processo de submissão do trabalho on-line.

10	34	76%
9	6	13%
8	3	7%
7	1	2%
6	0	0%
5	1	2%
4	0	0%
3	0	0%
2	0	0%
1	0	0%
0	0	0%
Total	45	100%
Média	9,56	



5.4 Tempo disponível para apresentações.

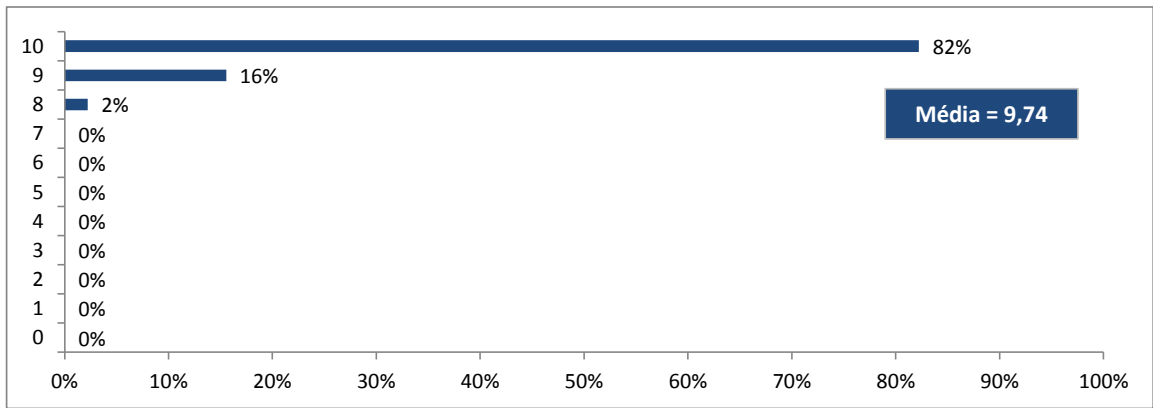
10	35	76%
9	7	15%
8	4	9%
7	0	0%
6	0	0%
5	0	0%
4	0	0%
3	0	0%
2	0	0%
1	0	0%
0	0	0%
Total	46	100%
Média	9,67	



3ª Parte: Infraestrutura geral e secretaria

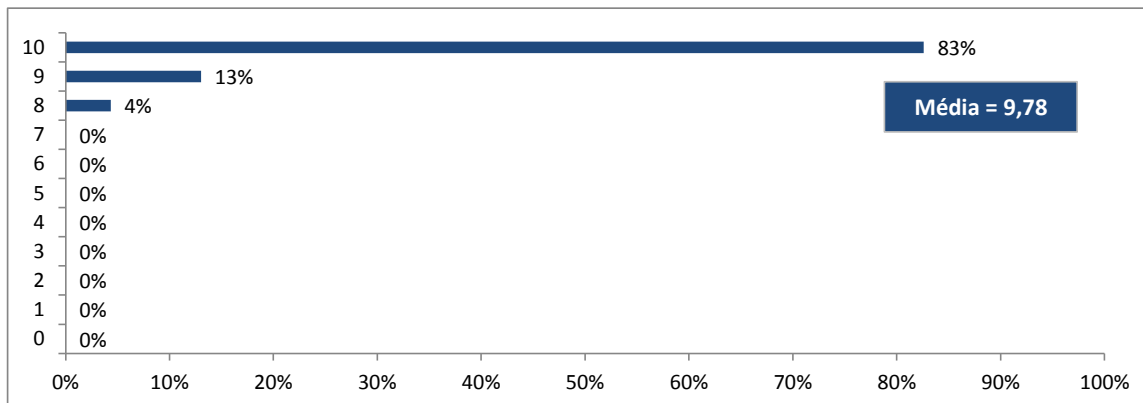
6.1. Ferramenta utilizada para apresentação do trabalho(Google Meet)

10	37	82%
9	7	16%
8	1	2%
7	0	0%
6	0	0%
5	0	0%
4	0	0%
3	0	0%
2	0	0%
1	0	0%
0	0	0%
Total	45	100%
Média	9,80	



6.2. Forma de apresentação dos trabalhos

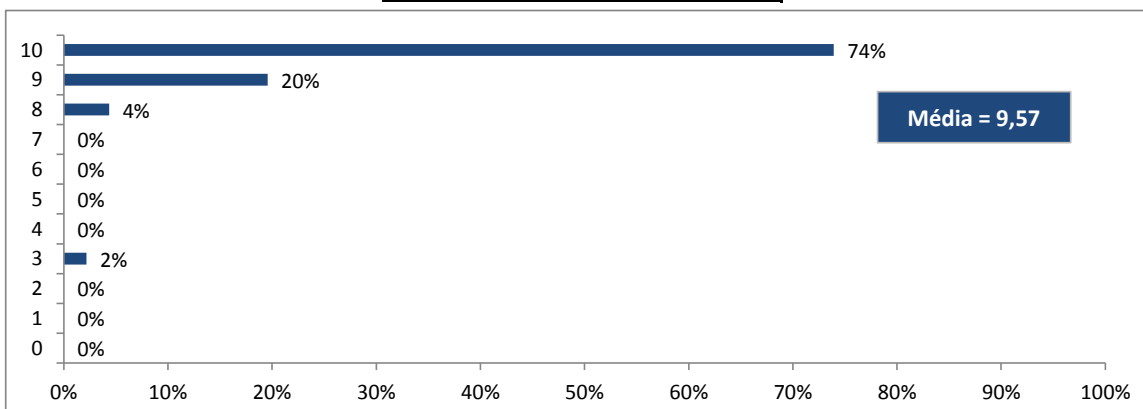
10	38	83%
9	6	13%
8	2	4%
7	0	0%
6	0	0%
5	0	0%
4	0	0%
3	0	0%
2	0	0%
1	0	0%
0	0	0%
Total	46	100%
Média	9,78	



4ª Parte: Relevância do evento

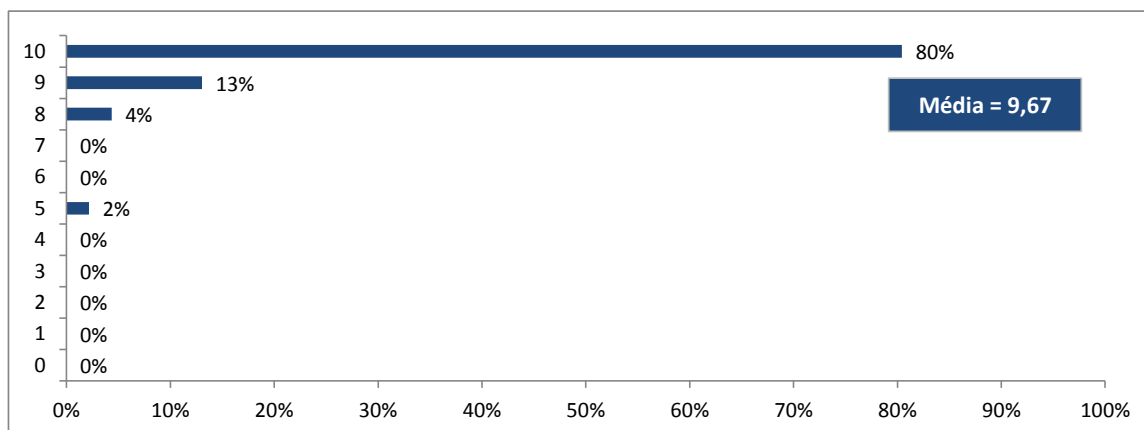
7.1 Divulgação de práticas pedagógicas inovadoras.

10	34	74%
9	9	20%
8	2	4%
7	0	0%
6	0	0%
5	0	0%
4	0	0%
3	1	2%
2	0	0%
1	0	0%
0	0	0%
Total	46	100%
Média	9,57	



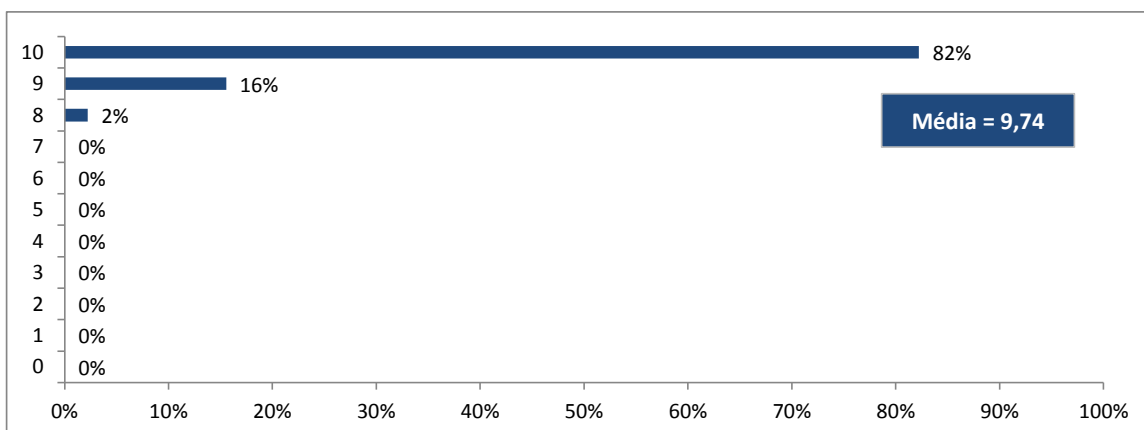
7.2 Colaboração no desenvolvimento profissional em educação.

10	37	80%
9	6	13%
8	2	4%
7	0	0%
6	0	0%
5	1	2%
4	0	0%
3	0	0%
2	0	0%
1	0	0%
0	0	0%
Total	46	100%
Média	9,67	



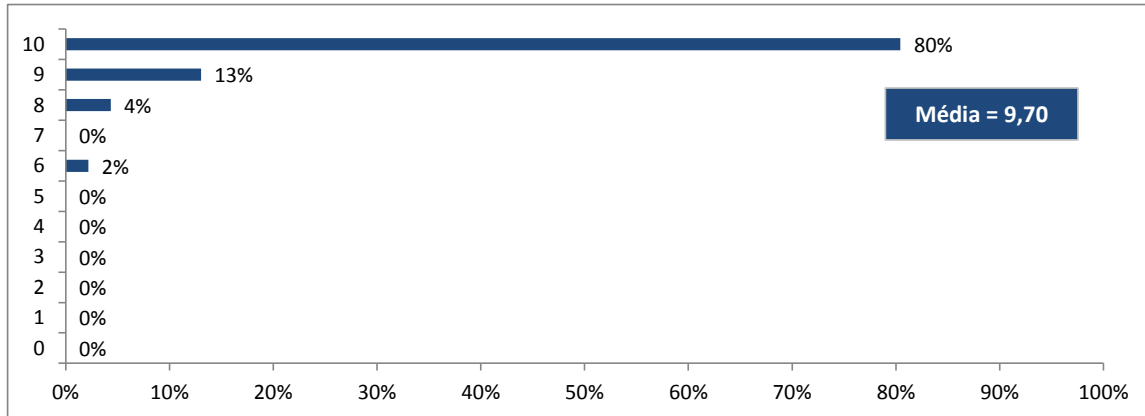
7.3 Incentivo ao estudo e a práticas pedagógicas.

10	37	82%
9	7	16%
8	1	2%
7	0	0%
6	0	0%
5	0	0%
4	0	0%
3	0	0%
2	0	0%
1	0	0%
0	0	0%
Total	45	100%
Média	9,80	



7.4 Motivação para a pesquisa em educação.

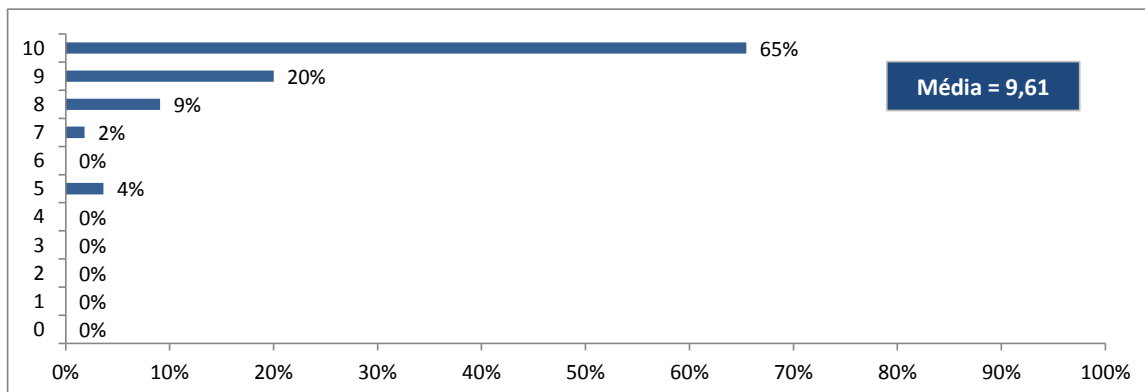
10	37	80%
9	6	13%
8	2	4%
7	0	0%
6	1	2%
5	0	0%
4	0	0%
3	0	0%
2	0	0%
1	0	0%
0	0	0%
Total	46	100%
Média	9,70	



5ª Parte: Avaliação geral do evento

8. Avaliação geral do Encontro

10	30	63%
9	14	29%
8	2	4%
7	0	0%
6	1	2%
5	0	0%
4	0	0%
3	0	0%
2	0	0%
1	1	2%
0	0	0%
Total	48	100%
Média	9,35	



Comentários e Sugestões

.
maravilhoso
Nenhum
manter o formato
Parabéns a todos e todas pelo evento! Espero estar presente no ano que vem
Divulgação do evento com melhor visualização, na página do Unifor Online
Continuar on line.
Parabéns pela organização do Evento!
Evento muito bem organizado.
Sugiro: Maior tempo para discussão, pois o conteúdo mereceria maior discussão
Parabéns a toda equipe de organização. Evento maravilhoso
Nota 10! PARabéns!
A Universidade cresce com eventos como este que estimulam a descoberta, o conhecimento, a inovação e a cr