



**FUNDAÇÃO EDSON QUEIROZ
UNIVERSIDADE DE FORTALEZA
VICE-REITORIA DE ENSINO DE GRADUAÇÃO E PÓS - GRADUAÇÃO - VRE
DIRETORIA DE PLANEJAMENTO - DIPLAN
PROGRAMA DE AVALIAÇÃO INSTITUCIONAL INTERNA – PROAVI**

**PESQUISA DE OPINIÃO COM OS EGRESSOS DE 2019
APLICADA EM 2021.1
PARA TODOS OS CURSOS DE GRADUAÇÃO
DA UNIVERSIDADE DE FORTALEZA - UNIFOR**

I- ASPECTOS METODOLÓGICOS:

A avaliação dos alunos egressos foi censitária em sua concepção e realizou-se durante o primeiro semestre de 2021. A totalidade dos componentes do respectivo grupo avaliador (egressos de 2019 dos cursos de graduação), mediante a adesão voluntária, poderia participar do processo avaliativo.

I.1 População

Alunos egressos da Universidade de Fortaleza – UNIFOR, formados ao término do período de 2019.

I.2 Grandeza da Amostra

Para fixar a precisão do tamanho da amostra, admitiu-se um nível de confiança de 95% e margem de erro de no máximo 5% para uma população constituída de 1776 alunos egressos da Universidade de Fortaleza - UNIFOR em 2019, o tamanho mínimo da amostra foi estabelecido em 484 alunos. Para uma amostra de 456 alunos entrevistados, a margem de erro é de 4%.

Preferiu-se adotar o valor antecipado para igual a 0,50 com o objetivo de maximizar a variância populacional, obtendo-se maior aproximação para o valor da característica na população.

Em outras palavras, fixou-se um maior tamanho da amostra para a precisão fixada. Assim, o número mínimo de candidatos a serem entrevistados foi estipulado em 484, ou seja, com uma amostra de no mínimo 484 alunos egressos da Universidade de Fortaleza - UNIFOR.

I.3 Seleção das Unidades Amostrais

Definido o tamanho mínimo da amostra em 484 alunos egressos, foram selecionadas as unidades amostrais, ou seja, os egressos por meio de pesquisa censitária. Cabe registrar, nestes termos, que foram considerados válidos 456 instrumentos.

I.4 Instrumentos de Coleta e Pesquisa de Campo

A coleta de dados foi realizada através de ligações por telefone para o telefone celular de cada aluno egresso, de acordo com os cadastros obtidos pela Universidade de Fortaleza na base acadêmica, por meio de instrumento previamente elaborado e testado por pesquisadores da Vice-Reitoria de Ensino de Graduação e Pós - Graduação - VRE e do Programa de Avaliação Institucional Interna da UNIFOR – PROAVI.

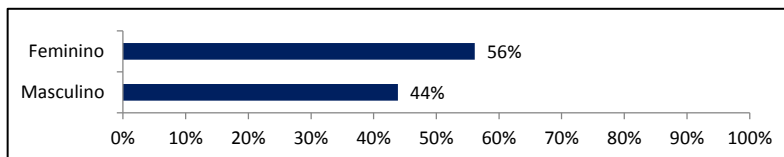
O instrumento foi estruturado com questões relativas ao grau de satisfação com o curso de graduação e formação profissional; questões sobre empregabilidade e finalizada investigando-se o possível interesse do aluno sobre cursos de pós-graduação. O questionário foi estruturado com perguntas fechadas.

UNIFOR

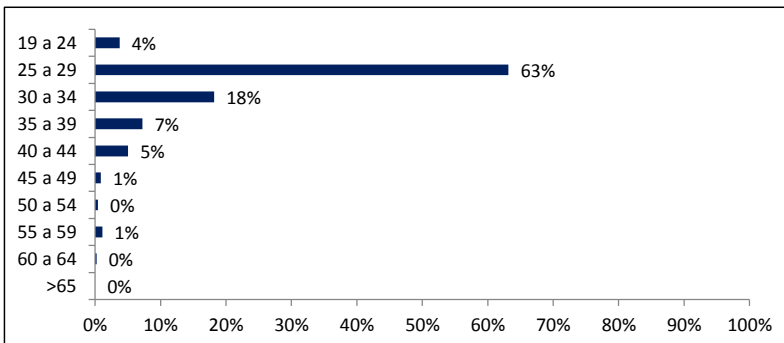
Total de Egressos: 1.776

NPS: 56,58%

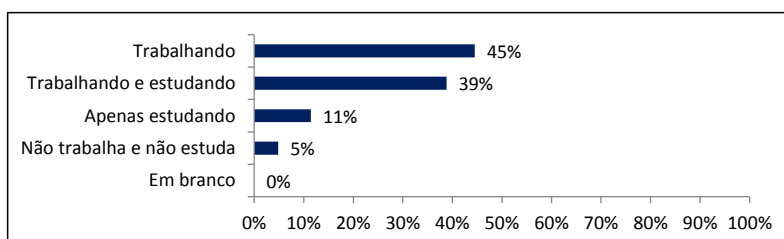
Sexo	Alunos	%
Feminino	256	56,14%
Masculino	200	43,86%
Total	456	100%



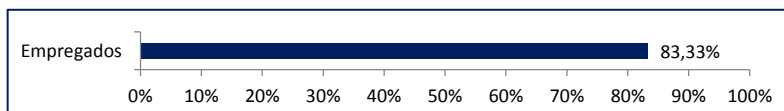
Idade	Alunos	%
Entre 19 e 24	17	3,73%
Entre 25 e 29	288	63,16%
Entre 30 e 34	83	18,20%
Entre 35 e 39	33	7,24%
Entre 40 e 44	23	5,04%
Entre 45 e 49	4	0,88%
Entre 50 e 54	2	0,44%
Entre 55 e 59	5	1,10%
Entre 60 e 64	1	0,22%
Mais que 65	0	0,00%
Total	456	100%



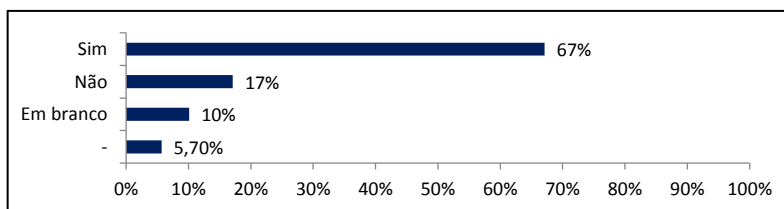
1. Nos últimos 6 meses você está?	Alunos	%
Trabalhando	203	44,52%
Trabalhando e estudando	177	38,82%
Apenas estudando	52	11,40%
Não está trabalhando nem estudando	22	4,82%
Em branco (Missing)	2	0,44%
Total	456	100%



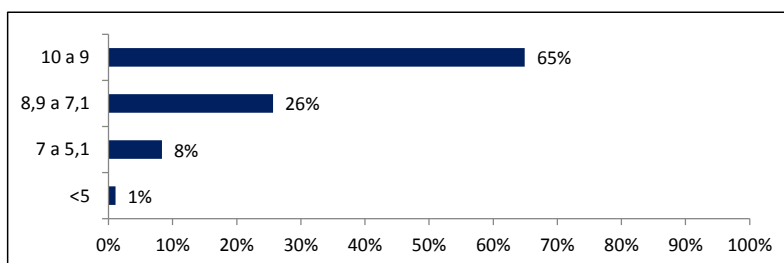
1.1 Índice de Empregabilidade	Alunos	%
Empregados	380	83,33%
Total de Entrevistados	456	100%



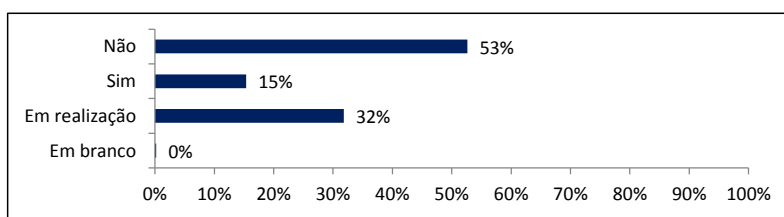
2. Você está trabalhando na sua área de graduação?	Alunos	%
Sim	306	67,11%
Não	78	17,11%
Em branco (Missing)	46	10,09%
-	26	5,70%
TOTAL	456	100%



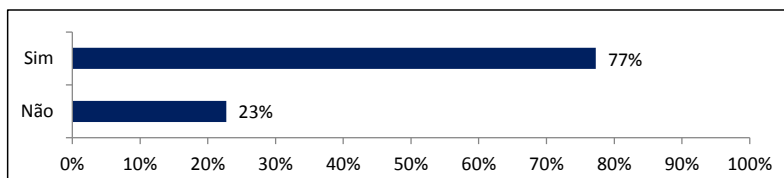
9. Em uma escala de 0 a 10, que nota atribui ao curso de graduação que concluiu na UNIFOR?	Alunos	%
Entre 9 e 10	296	64,91%
Entre 7,1 e 8,9	117	25,66%
Entre 5,1 e 7	38	8,33%
Entre 0 e 5	5	1,10%
TOTAL	456	100%



11. Você faz ou já se formou em algum curso de pós-graduação?	Alunos	%
Não	240	52,63%
Sim	70	15,35%
Em realização	145	31,80%
Em branco (Missing)	1	0,22%
TOTAL	456	100%



14. Considera a UNIFOR como a Instituição a ser escolhida para seu curso de pós?	Alunos	%
Sim	102	77,27%
Não	30	22,73%
TOTAL	132	100%



15. Qual a pós-graduação realizada ou em realização? *(Apenas para quem respondeu Sim ou Em Realização na Q.11)	Alunos	%
Especialização (MBA)	185	42,73%
Mestrado	16	3,70%
Em branco (Missing)	232	53,58%
TOTAL	433	100%

