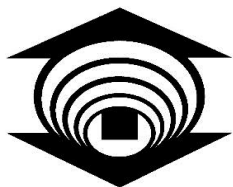




**FUNDAÇÃO EDSON QUEIROZ  
UNIVERSIDADE DE FORTALEZA  
VICE-REITORIA DE GRADUAÇÃO E PÓS-GRADUAÇÃO - VRE  
COLEGIADO DE AVALIAÇÃO INSTITUCIONAL INTERNA - COAVI  
DIRETORIA DE PLANEJAMENTO - DIPLAN  
NUCLEO DE AVALIAÇÃO INSTITUCIONAL - NAI  
PROGRAMA DE AVALIAÇÃO INSTITUCIONAL INTERNA - PROAVI**

**RELATÓRIO DA PESQUISA DE OPINIÃO COM OS POSSÍVEIS CONCLUDENTES  
DA UNIVERSIDADE DE FORTALEZA - UNIFOR  
2021.2**



**FUNDAÇÃO EDSON QUEIROZ  
UNIVERSIDADE DE FORTALEZA  
VICE-REITORIA DE GRADUAÇÃO E PÓS-GRADUAÇÃO - VRE  
COLEGIADO DE AVALIAÇÃO INSTITUCIONAL INTERNA - COAVI  
DIRETORIA DE PLANEJAMENTO - DIPLAN  
NÚCLEO DE AVALIAÇÃO INSTITUCIONAL - NAI  
PROGRAMA DE AVALIAÇÃO INSTITUCIONAL INTERNA – PROAVI**

## **PESQUISA DE OPINIÃO COM OS POSSÍVEIS CONCLUDENTES DE 2021.2**

### **INTRODUÇÃO:**

Com o propósito de potencializar o desenvolvimento da instituição mediante processo permanente de avaliação do seu desempenho acadêmico-administrativo, intentando aperfeiçoar a atuação qualificada na educação superior, a Universidade de Fortaleza põe em execução o processo avaliativo interno.

A Vice Reitoria de Ensino de Graduação e Pós-Graduação - VRE, o Colegiado de Avaliação Institucional Interna - COAVI, a Diretoria de Planejamento - DIPLAN, o Núcleo de Avaliação Institucional - NAI e o Programa de Avaliação Institucional Interna - PROAVI apresentam, neste Relatório, o resultado da pesquisa realizada com os possíveis concludentes de 2021.2 da UNIFOR, cujo objetivo foi investigar alguns aspectos da vida acadêmica a partir da opinião dos respondentes em pauta.

No presente documento, os resultados da pesquisa de opinião, junto aos possíveis concludentes de 2021.2. Geral, são apresentados por meio de tabelas e gráficos, assim como os procedimentos metodológicos utilizados para coletar os dados.

Cabe assinalar que o presente Relatório apresenta a média dos itens que compõem o IPG - Instrumento de Planejamento e Gestão, relativo a esta pesquisa avaliativa. Os referidos itens para o cálculo da média relativa ao CURSO são: 4.1, 4.2 e 4.3. No que tange à média referente ao PROFESSOR: item 4.4.

Espera-se que as informações aqui apresentadas constituam-se como referência para tomada de decisões que favoreçam o desempenho institucional, notadamente no que tange à qualidade da universidade.

## **I- ASPECTOS METODOLÓGICOS:**

A avaliação dos possíveis concludentes foi censitária em sua concepção e realizou-se de Outubro a Dezembro de 2021. A totalidade dos componentes do respectivo grupo avaliador (discentes possíveis concludentes de 2021.2 dos cursos de graduação), mediante a adesão voluntária, poderia participar do processo avaliativo.

### **I.1 População**

Possíveis Concludentes da Universidade de Fortaleza – UNIFOR, no período de 2021.2.

### **I.3 Grandeza da Amostra**

Para fixar a precisão do tamanho da amostra, admitiu-se um nível de confiança de 95% e margem de erro de no máximo 5% para uma população constituída de 1.549 concludentes da Universidade de Fortaleza - UNIFOR, assim, o número mínimo de candidatos a serem entrevistados foi estipulado em 308, ou seja, com uma amostra de no mínimo 308 concludentes da Universidade de Fortaleza - UNIFOR. Para uma amostra de 1.292 candidatos entrevistados, a margem de erro estabelecida foi de 1%.

Preferiu-se adotar o valor antecipado para  $p$  igual a 0,50 com o objetivo de maximizar a variância populacional, obtendo-se maior aproximação para o valor da característica na população. Em outras palavras, fixou-se um maior tamanho da amostra para a precisão fixada.

### **I.4 Seleção das Unidades Amostrais**

Definido o tamanho mínimo da amostra em 308 concludentes, foram selecionadas as unidades amostrais, ou seja, os concludentes por meio de sorteio aleatório. Cabe registrar, nestes termos, que foram considerados válidos 1.101 instrumentos.

### **I.5 Instrumentos de Coleta e Pesquisa de Campo**

A coleta de dados foi realizada por meio da aplicação de um questionário impresso previamente elaborado e testado, por pesquisadores da A Vice Reitoria de Ensino de Graduação e Pós-Graduação - VRE, o Colegiado de Avaliação Institucional Interna - COAVI, a Diretoria de Planejamento - DIPLAN, o Núcleo de Avaliação Institucional - NAI e o Programa de Avaliação Institucional Interna - PROAVI.

O instrumento foi estruturado com questões relativas ao grau de satisfação com o curso de graduação e formação profissional; à educação continuada e ao grau de satisfação com a universidade. O questionário fechado, seguiu a escala numérica de de 1 (um) a 10 (dez). A nota 10 corresponde ao maior conceito e 1 ao menor, além da opção Sem Condições de Avaliar (SC), cujo valor numérico é zero (nulo). Cabe registrar que cada um dos instrumentos avaliativos possuía um espaço disponível para manifestação da opinião dos avaliadores acerca da dimensão avaliada.

## **II - GRÁFICOS E TABELAS**

# POSSÍVEIS CONCLUDENTES

U

Observação: 0 = Sem condições de Avaliar

## 1ª PARTE: INFORMAÇÕES GERAIS SOBRE O ALUNO

### % de Participação

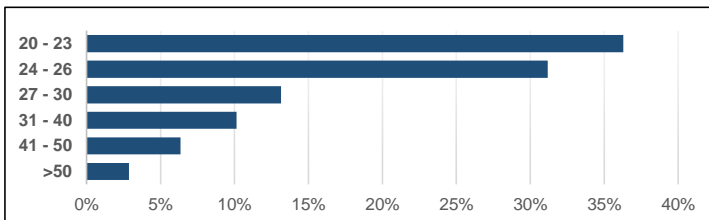
U	1292	83%
<b>Total</b>	<b>1549</b>	<b>100%</b>

### 1 Sexo

Masculino	494	38%
Feminino	798	62%
<b>Total</b>	<b>1292</b>	<b>100%</b>

### 2 Faixa Etária

20 - 23	469	36%
24 - 26	403	31%
27 - 30	170	13%
31 - 40	131	10%
41 - 50	82	6%
>50	37	3%
<b>Total</b>	<b>1292</b>	<b>100%</b>

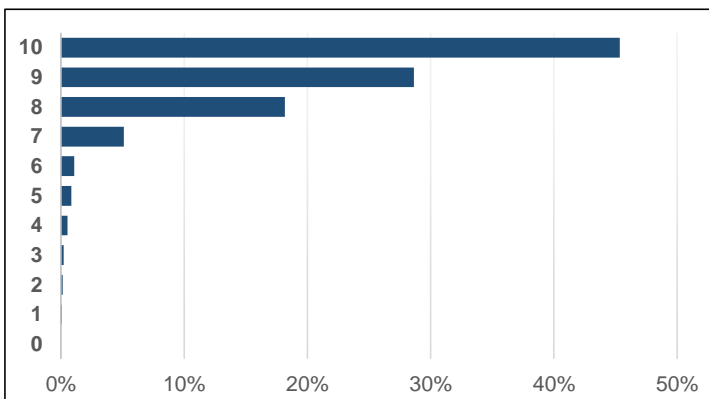


## 2ª PARTE: GRAU DE SATISFAÇÃO COM O CURSO E FORMAÇÃO PROFISSIONAL

3 De acordo com a escala abaixo, indique o número que melhor traduz sua avaliação dos itens propostos:

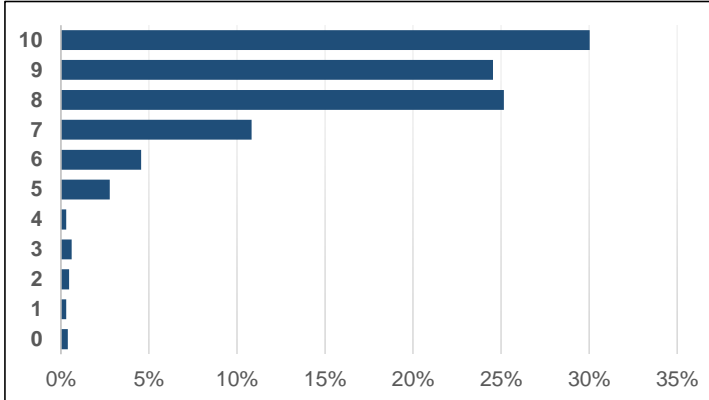
### 3.1 Satisfação com seu curso

10	586	45%
9	370	29%
8	235	18%
7	66	5%
6	14	1%
5	11	1%
4	7	1%
3	2	0%
2	0	0%
1	1	0%
0	0	0%
<b>Total</b>	<b>1292</b>	<b>100%</b>
<b>Média =</b>	<b>9,06</b>	



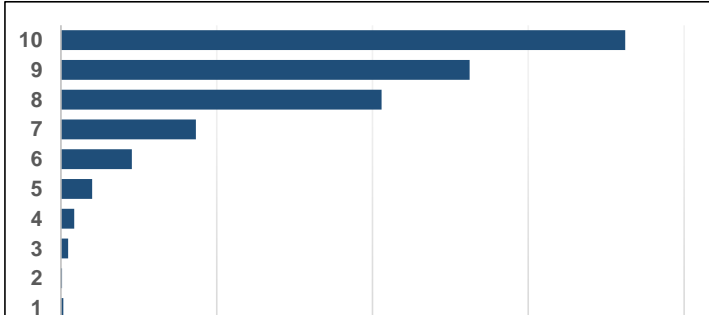
### 3.2 Segurança, quanto à sua formação, para dar continuidade (ou iniciar) sua vida profissional

10	388	30%
9	317	25%
8	325	25%
7	140	11%
6	59	5%
5	36	3%
4	4	0%
3	8	1%
2	6	0%
1	4	0%
0	5	0%
<b>Total</b>	<b>1292</b>	<b>100%</b>
<b>Média =</b>	<b>8,44</b>	



### 3.3 Contribuição das disciplinas do seu curso (conteúdos e atividades) para sua formação profissional

10	468	36%
9	339	26%
8	266	21%
7	112	9%
6	59	5%
5	26	2%
4	11	1%
3	6	0%
2	1	0%
1	2	0%

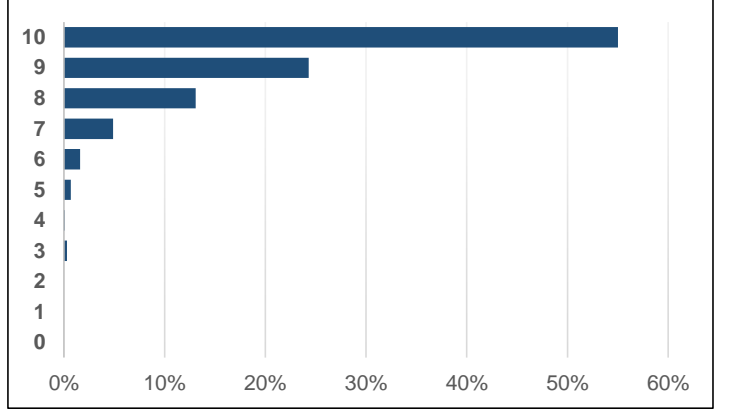


0	2	0%
<b>Total</b>	<b>1292</b>	<b>100%</b>
<b>Média =</b>	<b>8,66</b>	



**3.4 Contribuição dos professores de seu curso para sua formação profissional**

10	711	55%
9	314	24%
8	169	13%
7	63	5%
6	21	2%
5	9	1%
4	1	0%
3	4	0%
2	0	0%
1	0	0%
0	0	0%
<b>Total</b>	<b>1292</b>	<b>100%</b>
<b>Média =</b>	<b>9,22</b>	



**4 (NPS) Em uma escala de 0 a 10, qual a probabilidade de você recomendar a UNIFOR para um amigo ou colega?**

Promotores	83,98%
Neutro	15,44%
Detratores	3,25%
NPS	80,73%

