



**FUNDAÇÃO EDSON QUEIROZ  
UNIVERSIDADE DE FORTALEZA  
VICE-REITORIA DE ENSINO DE GRADUAÇÃO - VREGRAD  
DIRETORIA DE PLANEJAMENTO - DIPLAN  
PROGRAMA DE AVALIAÇÃO INSTITUCIONAL INTERNA – PROAVI**

**PESQUISA DE OPINIÃO COM OS EGRESSOS DE 2019  
APLICADA EM 2021.1  
PARA TODOS OS CURSOS DE GRADUAÇÃO  
DA UNIVERSIDADE DE FORTALEZA - UNIFOR**

## **I- ASPECTOS METODOLÓGICOS:**

A avaliação dos alunos egressos foi censitária em sua concepção e realizou-se durante o primeiro semestre de 2021. A totalidade dos componentes do respectivo grupo avaliador (egressos de 2019 dos cursos de graduação), mediante a adesão voluntária, poderia participar do processo avaliativo.

### **I.1 População**

Alunos egressos da Universidade de Fortaleza – UNIFOR, formados ao término do período de 2019.

### **I.2 Grandeza da Amostra**

Para fixar a precisão do tamanho da amostra, admitiu-se um nível de confiança de 95% e margem de erro de no máximo 5% para uma população constituída de 1787 alunos egressos da Universidade de Fortaleza - UNIFOR em 2019, o tamanho mínimo da amostra foi estabelecido em 316 alunos. Para uma amostra de 457 alunos entrevistados, a margem de erro é de 4%.

Preferiu-se adotar o valor antecipado para igual a 0,50 com o objetivo de maximizar a variância populacional, obtendo-se maior aproximação para o valor da característica na população.

Em outras palavras, fixou-se um maior tamanho da amostra para a precisão fixada. Assim, o número mínimo de candidatos a serem entrevistados foi estipulado em 316, ou seja, com uma amostra de no mínimo 316 alunos egressos da Universidade de Fortaleza - UNIFOR.

### **I.3 Seleção das Unidades Amostrais**

Definido o tamanho mínimo da amostra em 316 alunos egressos, foram selecionadas as unidades amostrais, ou seja, os egressos por meio de pesquisa censitária. Cabe registrar, nestes termos, que foram considerados válidos 457 instrumentos.

### **I.4 Instrumentos de Coleta e Pesquisa de Campo**

A coleta de dados foi realizada através de ligações por telefone para o telefone celular de cada aluno egresso, de acordo com os cadastros obtidos pela Universidade de Fortaleza na base acadêmica, por meio de instrumento previamente elaborado e testado por pesquisadores da Vice-Reitoria de Ensino de Graduação - VREGRAD e do Programa de Avaliação Institucional Interna da UNIFOR – PROAVI.

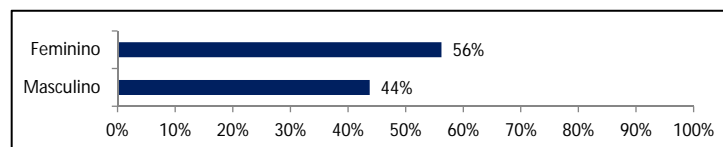
O instrumento foi estruturado com questões relativas ao grau de satisfação com o curso de graduação e formação profissional; questões sobre empregabilidade e finalizada investigando-se o possível interesse do aluno sobre cursos de pós-graduação. O questionário foi estruturado com perguntas fechadas.

**UNIFOR**

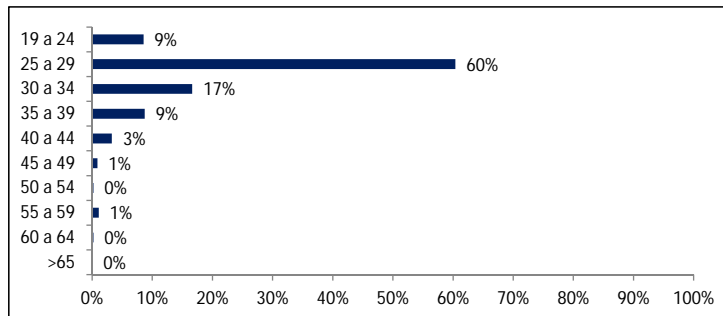
**Total de Egressos: 1.787**

**NPS: 56,67%**

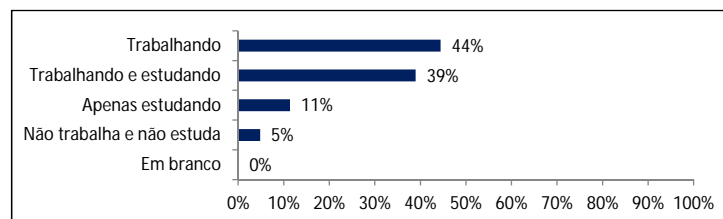
Sexo	Alunos	%
Feminino	257	56%
Masculino	200	44%
<b>Total</b>	<b>457</b>	<b>100%</b>



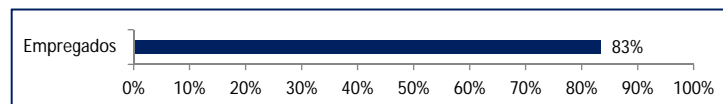
Idade	Alunos	%
Entre 19 e 24	39	9%
Entre 25 e 29	276	60%
Entre 30 e 34	76	17%
Entre 35 e 39	40	9%
Entre 40 e 44	15	3%
Entre 45 e 49	4	1%
Entre 50 e 54	1	0%
Entre 55 e 59	5	1%
Entre 60 e 64	1	0%
Mais que 65	0	0%
<b>Total</b>	<b>457</b>	<b>100%</b>



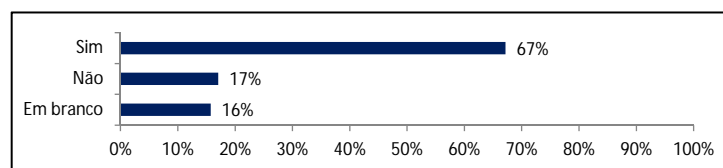
1. Nos últimos 6 meses você está?	Alunos	%
Trabalhando	203	44%
Trabalhando e estudando	178	39%
Apenas estudando	52	11%
Não está trabalhando nem estudando	22	5%
Em branco (Missing)	2	0%
<b>Total</b>	<b>457</b>	<b>100%</b>



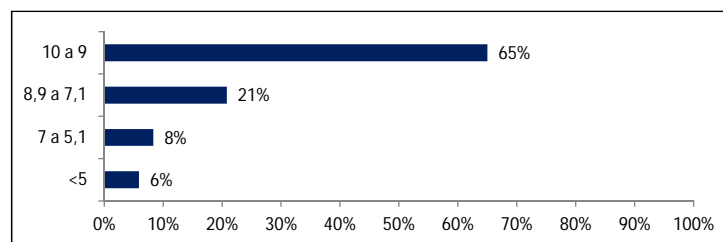
1.1 Índice de Empregabilidade	Alunos	%
Empregados	381	83%
<b>Total de Entrevistados</b>	<b>457</b>	<b>100%</b>



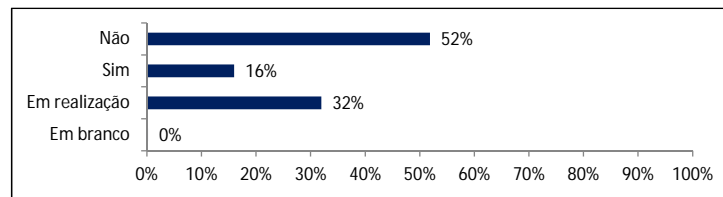
2. Você está trabalhando na sua área de graduação?	Alunos	%
Sim	307	67%
Não	78	17%
Em branco (Missing)	72	16%
<b>TOTAL</b>	<b>457</b>	<b>100%</b>



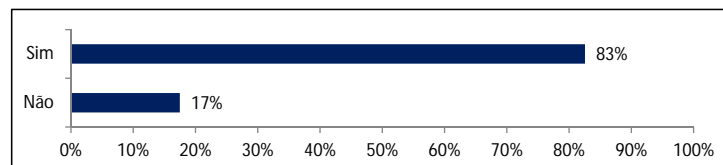
9. Em uma escala de 0 a 10, que nota atribui ao curso de graduação que concluiu na UNIFOR?	Alunos	%
Entre 9 e 10	297	65%
Entre 7,1 e 8,9	95	21%
Entre 5,1 e 7	38	8%
Entre 0 e 5	27	6%
<b>TOTAL</b>	<b>457</b>	<b>100%</b>
<b>MÉDIA PONDERADA</b>	<b>8,73</b>	



11. Você faz ou já se formou em algum curso de pós-graduação?	Alunos	%
Não	237	52%
Sim	73	16%
Em realização	146	32%
Em branco (Missing)	1	0%
<b>TOTAL</b>	<b>457</b>	<b>100%</b>



14. Considera a UNIFOR como a Instituição a ser escolhida para seu curso de pós?	Alunos	%
Sim	137	83%
Não	29	17%
<b>TOTAL</b>	<b>166</b>	<b>100%</b>



15. Qual a pós-graduação realizada ou em realização? *(Apenas para quem respondeu Sim ou Em Realização na Q.11)	Alunos	%
Especialização (MBA)	185	92%
Mestrado	16	8%
<b>TOTAL</b>	<b>201</b>	<b>100%</b>

