



**FUNDAÇÃO EDSON QUEIROZ  
UNIVERSIDADE DE FORTALEZA  
VICE-REITORIA DE GRADUAÇÃO E PÓS - GRADUAÇÃO - VRE  
COLEGIADO DE AVALIAÇÃO INSTITUCIONAL INTERNA - COAVI  
DIRETORIA DE PLANEJAMENTO - DIPLAN  
NUCLEO DE AVALIAÇÃO INSTITUCIONAL - NAI  
PROGRAMA DE AVALIAÇÃO INSTITUCIONAL INTERNA - PROAVI**

**AVALIAÇÃO DE CURSO PELO DISCENTE  
DA UNIVERSIDADE DE FORTALEZA - UNIFOR  
2021.2**



**FUNDAÇÃO EDSON QUEIROZ  
UNIVERSIDADE DE FORTALEZA  
VICE-REITORIA DE GRADUAÇÃO E PÓS - GRADUAÇÃO- VRE  
COLEGIADO DE AVALIAÇÃO INSTITUCIONAL INTERNA - COAVI  
DIRETORIA DE PLANEJAMENTO - DIPLAN  
NÚCLEO DE AVALIAÇÃO INSTITUCIONAL - NAI  
PROGRAMA DE AVALIAÇÃO INSTITUCIONAL INTERNA – PROAVI**

## **PESQUISA DE OPINIÃO COM OS ALUNOS MATRICULADOS NOS CURSOS DE GRADUAÇÃO DE 2021.2**

### **INTRODUÇÃO:**

Com o propósito de potencializar o desenvolvimento da instituição mediante processo permanente de avaliação do seu desempenho acadêmico-administrativo, intentando aperfeiçoar a atuação qualificada na educação superior, a Universidade de Fortaleza põe em execução o processo avaliativo interno.

A Vice Reitoria de Ensino de Graduação e Pós - Graduação - VRE, o Colegiado de Avaliação Institucional Interna - COAVI, a Diretoria de Planejamento - DIPLAN, o Núcleo de Avaliação Institucional - NAI e o Programa de Avaliação Institucional Interna - PROAVI apresentam, neste Relatório, o resultado da pesquisa realizada com os ingressantes da UNIFOR, cujo objetivo foi investigar alguns aspectos da vida acadêmica a partir da opinião dos respondentes em pauta.

No presente documento, os resultados da pesquisa de opinião, junto aos alunos matriculados nos cursos de graduação, apresentados por meio de tabelas e gráficos, assim como os procedimentos metodológicos utilizados para coletar os dados.

Espera-se que as informações aqui apresentadas constituam-se como referência para tomada de decisões que favoreçam o desempenho institucional, notadamente no que tange à qualidade do curso/universidade.

## **I- ASPECTOS METODOLÓGICOS:**

A avaliação de Curso pelo Discente 2021.2 foi censitária em sua concepção e realizou-se no período de abril a junho de 2021. A totalidade dos componentes do respectivo grupo avaliador (discentes de 2021.2 matriculados nos cursos de graduação), mediante a adesão voluntária, poderia participar do processo avaliativo.

### **I.1 População**

Discentes matriculados no Curso de Graduação da Universidade de Fortaleza, no período de 2021.2.

### **I.2 Grandeza da Amostra**

Para fixar a precisão do tamanho da amostra, admitiu-se um nível de confiança de 95% e margem de erro de no máximo 5% para uma população constituída de 16.533 alunos da Universidade de Fortaleza - UNIFOR. Assim, o número mínimo de candidatos a serem entrevistados foi estipulado em 375, ou seja, com uma amostra de no mínimo 375 alunos da Universidade de Fortaleza. Para uma amostra de 5.459 entrevistados, a margem de erro estabelecida foi de 1,0%.

Preferiu-se adotar o valor antecipado para  $p$  igual a 0,50 com o objetivo de maximizar a variância populacional, obtendo-se maior aproximação para o valor da característica na população. Em outras palavras, fixou-se um maior tamanho da amostra para a precisão fixada.

### **I.3 Instrumentos de Coleta e Pesquisa de Campo**

A coleta de dados foi realizada por meio da aplicação de um questionário online previamente elaborado e testado, por pesquisadores da Vice Reitoria de Ensino de Graduação e Pós - Graduação - VRE, o Colegiado de Avaliação Institucional Interna - COAVI, a Diretoria de Planejamento - DIPLAN, o Núcleo de Avaliação Institucional - NAI e o Programa de Avaliação Institucional Interna - PROAVI.

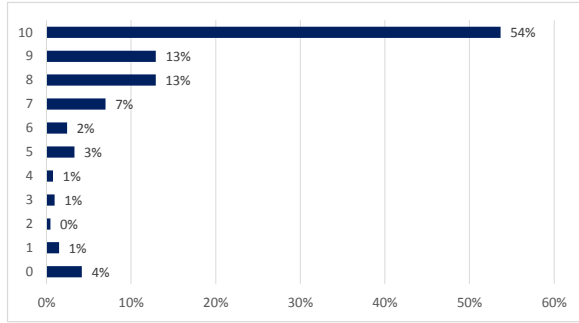
O instrumento foi estruturado com questões relativas ao grau de satisfação com o curso de graduação e formação profissional; à educação continuada e ao grau de satisfação com a universidade. O questionário fechado, seguiu a escala numérica de de 1 (um) a 10 (dez). A nota 10 corresponde ao maior conceito e 1 ao menor, além da opção Sem Condições de Avaliar (SC), cujo valor numérico é zero (nulo). Cabe registrar que cada um dos instrumentos avaliativos possuía um espaço disponível para manifestação da opinião dos avaliadores acerca da dimensão avaliada.

## **II - GRÁFICOS E TABELAS**

**Curso pelo Discente**  
**NPS: 67,18%**  
**VICE-REITORIA DE GRADUAÇÃO E PÓS-GRADUAÇÃO - VRE**  
**Observação: 0 = Sem condições de Avaliar**

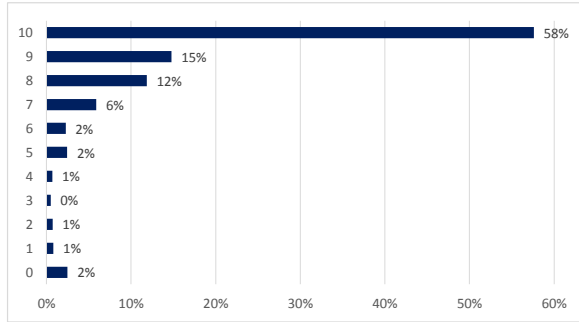
**1** Percebo que a equipe de coordenação do meu curso possui um bom relacionamento interpessoal comigo.

10	2840	54%
9	684	13%
8	683	13%
7	369	7%
6	128	2%
5	174	3%
4	41	1%
3	50	1%
2	24	0%
1	78	1%
0	221	4%
<b>Total</b>	<b>5292</b>	<b>100%</b>
<b>Média</b>	<b>8,81</b>	



**2** Considero que a equipe de coordenação do meu curso está disponível para oferecer orientação acadêmica.

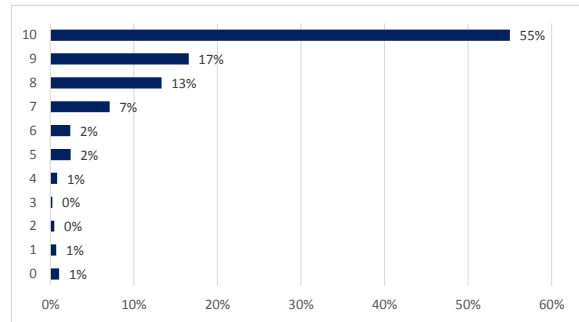
10	3048	58%
9	782	15%
8	628	12%
7	311	6%
6	120	2%
5	129	2%
4	36	1%
3	26	0%
2	38	1%
1	43	1%
0	131	2%
<b>Total</b>	<b>5292</b>	<b>100%</b>
<b>Média</b>	<b>9,00</b>	



**3** Considero que o meu curso possui um currículo integrado, apresentando conhecimentos atualizados para minha área de formação.

jan/22

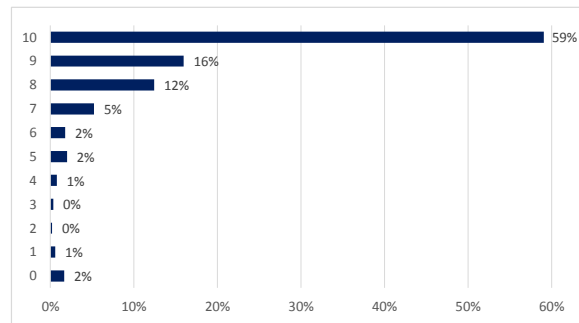
10	2912	55%
9	876	17%
8	704	13%
7	375	7%
6	126	2%
5	127	2%
4	43	1%
3	12	0%
2	25	0%
1	37	1%
0	55	1%
<b>Total</b>	<b>5292</b>	<b>100%</b>
<b>Média</b>	<b>8,96</b>	



**VICE-REITORIA DE GRADUAÇÃO – VRE**

**4** Considero que as bibliografias indicadas nas disciplinas/módulos do curso contribuem para meus estudos e minha aprendizagem.

10	3126	59%
9	845	16%
8	657	12%
7	277	5%
6	94	2%
5	105	2%
4	41	1%
3	18	0%
2	11	0%
1	30	1%
0	88	2%
<b>Total</b>	<b>5292</b>	<b>100%</b>
<b>Média</b>	<b>9,11</b>	

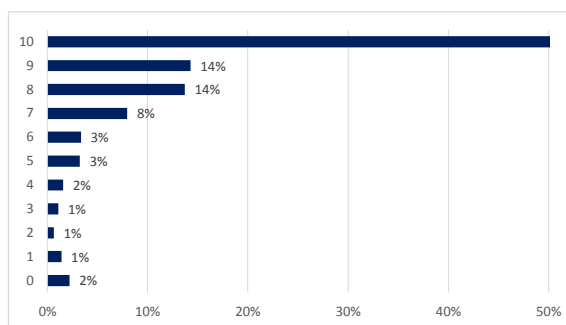


5

Considero que meu curso proporciona oportunidades de participação em:

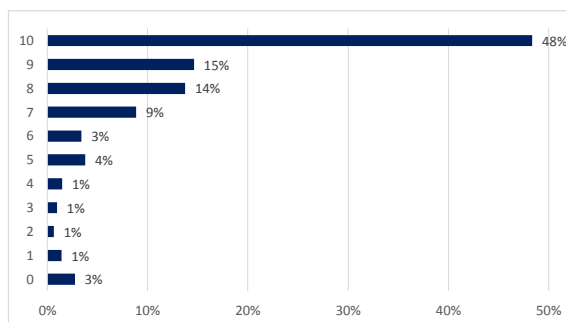
## 5.1 Projetos, atividades e eventos de pesquisa.

10	2677	51%
9	756	14%
8	726	14%
7	421	8%
6	177	3%
5	171	3%
4	83	2%
3	57	1%
2	34	1%
1	74	1%
0	116	2%
<b>Total</b>	<b>5292</b>	<b>100%</b>
<b>Média</b>	<b>8,67</b>	



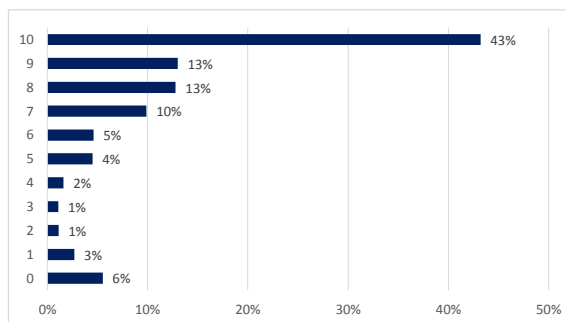
## 5.2 Projetos, atividades e eventos de extensão.

10	2560	48%
9	774	15%
8	727	14%
7	468	9%
6	180	3%
5	200	4%
4	78	1%
3	51	1%
2	34	1%
1	75	1%
0	145	3%
<b>Total</b>	<b>5292</b>	<b>100%</b>
<b>Média</b>	<b>8,62</b>	



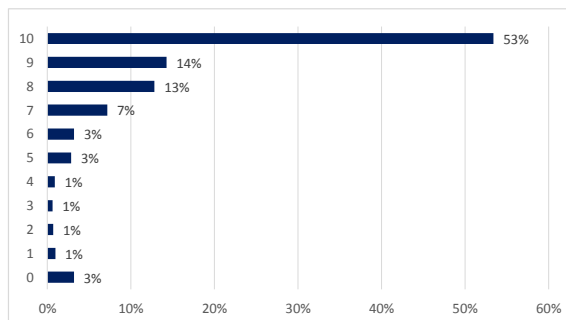
## 5.3 Estágios.

10	2287	43%
9	688	13%
8	677	13%
7	523	10%
6	244	5%
5	238	4%
4	85	2%
3	57	1%
2	59	1%
1	142	3%
0	292	6%
<b>Total</b>	<b>5292</b>	<b>100%</b>
<b>Média</b>	<b>8,31</b>	



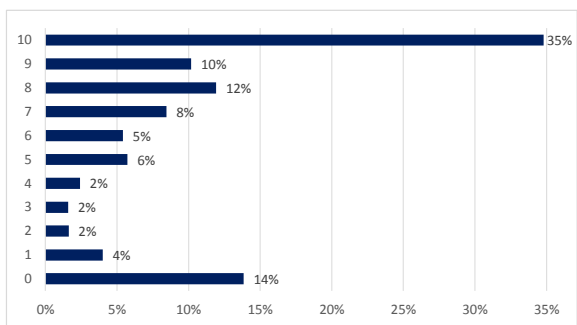
## 5.4 Monitorias.

10	2827	53%
9	755	14%
8	678	13%
7	379	7%
6	169	3%
5	151	3%
4	47	1%
3	32	1%
2	36	1%
1	50	1%
0	168	3%
<b>Total</b>	<b>5292</b>	<b>100%</b>
<b>Média</b>	<b>8,84</b>	



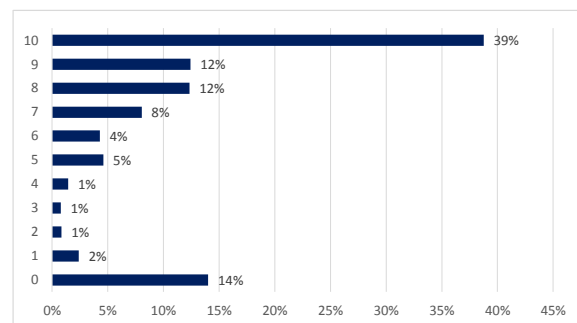
**5.5 Intercâmbios acadêmicos.**

10	1841	35%
9	539	10%
8	631	12%
7	448	8%
6	287	5%
5	303	6%
4	128	2%
3	84	2%
2	86	2%
1	212	4%
0	733	14%
<b>Total</b>	<b>5292</b>	<b>100%</b>
<b>Média</b>	<b>7,86</b>	



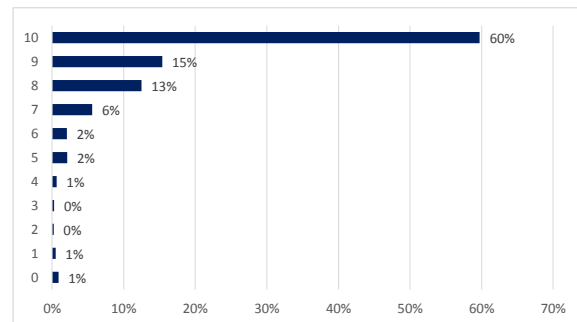
**6 Considero que meu curso oferece oportunidades para atuação dos estudantes como representantes de cursos em órgãos colegiados.**

10	2051	39%
9	658	12%
8	653	12%
7	426	8%
6	227	4%
5	244	5%
4	77	1%
3	42	1%
2	45	1%
1	127	2%
0	742	14%
<b>Total</b>	<b>5292</b>	<b>100%</b>
<b>Média</b>	<b>8,32</b>	



**7 Percebo que meu curso contribui para minha formação integral, como profissional e como cidadão.**

10	3161	60%
9	814	15%
8	662	13%
7	297	6%
6	109	2%
5	111	2%
4	34	1%
3	16	0%
2	12	0%
1	27	1%
0	49	1%
<b>Total</b>	<b>5292</b>	<b>100%</b>
<b>Média</b>	<b>9,11</b>	



**8 Percebo que o meu curso me prepara para atuar no Mercado ou Mundo do Trabalho.**

10	2517	48%
9	829	16%
8	782	15%
7	499	9%
6	228	4%
5	155	3%
4	57	1%
3	45	1%
2	40	1%
1	69	1%
0	71	1%
<b>Total</b>	<b>5292</b>	<b>100%</b>
<b>Média</b>	<b>8,63</b>	

