



**FUNDAÇÃO EDSON QUEIROZ
UNIVERSIDADE DE FORTALEZA
VICE-REITORIA DE GRADUAÇÃO - VREGRAD
COLEGIADO DE AVALIAÇÃO INSTITUCIONAL INTERNA - COAVI
DIRETORIA DE PLANEJAMENTO - DIPLAN
NUCLEO DE AVALIAÇÃO INSTITUCIONAL - NAI
PROGRAMA DE AVALIAÇÃO INSTITUCIONAL INTERNA - PROAVI**

**AVALIAÇÃO DE CURSO PELO DISCENTE
DA UNIVERSIDADE DE FORTALEZA - UNIFOR
2021.1**



**FUNDAÇÃO EDSON QUEIROZ
UNIVERSIDADE DE FORTALEZA
VICE-REITORIA DE GRADUAÇÃO – VREGRAD
COLEGIADO DE AVALIAÇÃO INSTITUCIONAL INTERNA - COAVI
DIRETORIA DE PLANEJAMENTO - DIPLAN
NÚCLEO DE AVALIAÇÃO INSTITUCIONAL - NAI
PROGRAMA DE AVALIAÇÃO INSTITUCIONAL INTERNA – PROAVI**

PESQUISA DE OPINIÃO COM OS ALUNOS MATRICULADOS NOS CURSOS DE GRADUAÇÃO DE 2021.1

INTRODUÇÃO:

Com o propósito de potencializar o desenvolvimento da instituição mediante processo permanente de avaliação do seu desempenho acadêmico-administrativo, intentando aperfeiçoar a atuação qualificada na educação superior, a Universidade de Fortaleza põe em execução o processo avaliativo interno.

A Vice Reitoria de Ensino de Graduação - VREGRAD, o Colegiado de Avaliação Institucional Interna - COAVI, a Diretoria de Planejamento - DIPLAN, o Núcleo de Avaliação Institucional - NAI e o Programa de Avaliação Institucional Interna - PROAVI apresentam, neste Relatório, o resultado da pesquisa realizada com os ingressantes da UNIFOR, cujo objetivo foi investigar alguns aspectos da vida acadêmica a partir da opinião dos respondentes em pauta.

No presente documento, os resultados da pesquisa de opinião, junto aos alunos matriculados nos cursos de graduação, apresentados por meio de tabelas e gráficos, assim como os procedimentos metodológicos utilizados para coletar os dados.

Espera-se que as informações aqui apresentadas constituam-se como referência para tomada de decisões que favoreçam o desempenho institucional, notadamente no que tange à qualidade do curso/universidade.

I- ASPECTOS METODOLÓGICOS:

A avaliação de Curso pelo Discente 2021.1 foi censitária em sua concepção e realizou-se no período de abril a junho de 2021. A totalidade dos componentes do respectivo grupo avaliador (discentes de 2021.1 matriculados nos cursos de graduação), mediante a adesão voluntária, poderia participar do processo avaliativo.

I.1 População

Discentes matriculados no Curso de Graduação da Universidade de Fortaleza, no período de 2021.1.

I.2 Grandeza da Amostra

Para fixar a precisão do tamanho da amostra, admitiu-se um nível de confiança de 95% e margem de erro de no máximo 5% para uma população constituída de 17.021 alunos da Universidade de Fortaleza - UNIFOR. Assim, o número mínimo de candidatos a serem entrevistados foi estipulado em 376, ou seja, com uma amostra de no mínimo 376 alunos da Universidade de Fortaleza. Para uma amostra de 5.459 entrevistados, a margem de erro estabelecida foi de 1,1%.

Preferiu-se adotar o valor antecipado para p igual a 0,50 com o objetivo de maximizar a variância populacional, obtendo-se maior aproximação para o valor da característica na população. Em outras palavras, fixou-se um maior tamanho da amostra para a precisão fixada.

I.3 Instrumentos de Coleta e Pesquisa de Campo

A coleta de dados foi realizada por meio da aplicação de um questionário online previamente elaborado e testado, por pesquisadores da Vice Reitoria de Ensino de Graduação - VREGRAD, o Colegiado de Avaliação Institucional Interna - COAVI, a Diretoria de Planejamento - DIPLAN, o Núcleo de Avaliação Institucional - NAI e o Programa de Avaliação Institucional Interna - PROAVI.

O instrumento foi estruturado com questões relativas ao grau de satisfação com o curso de graduação e formação profissional; à educação continuada e ao grau de satisfação com a universidade. O questionário fechado, seguiu a escala numérica de de 1 (um) a 10 (dez). A nota 10 corresponde ao maior conceito e 1 ao menor, além da opção Sem Condições de Avaliar (SC), cujo valor numérico é zero (nulo). Cabe registrar que cada um dos instrumentos avaliativos possuía um espaço disponível para manifestação da opinião dos avaliadores acerca da dimensão avaliada.

II - GRÁFICOS E TABELAS

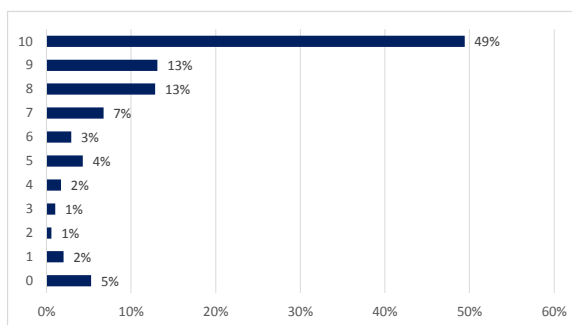
Curso pelo Discente

NPS: 67,18%

Observação: 0 = Sem condições de Avaliar

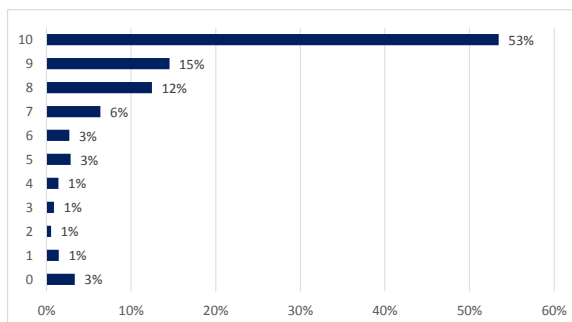
1 Percebo que a equipe de coordenação do meu curso possui um bom relacionamento interpessoal comigo.

10	2698	49%
9	716	13%
8	701	13%
7	368	7%
6	160	3%
5	235	4%
4	94	2%
3	57	1%
2	32	1%
1	110	2%
0	288	5%
Total	5459	100%
Média	8,60	



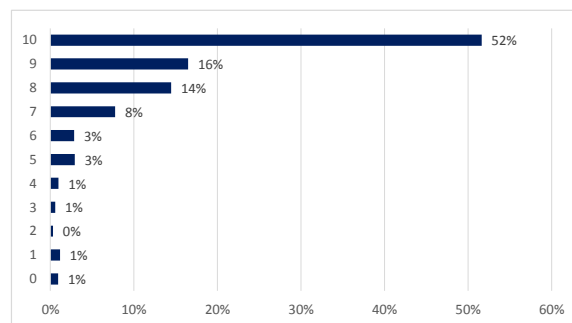
2 Considero que a equipe de coordenação do meu curso está disponível para oferecer orientação acadêmica.

10	2918	53%
9	793	15%
8	680	12%
7	348	6%
6	147	3%
5	156	3%
4	77	1%
3	49	1%
2	29	1%
1	80	1%
0	182	3%
Total	5459	100%
Média	8,80	



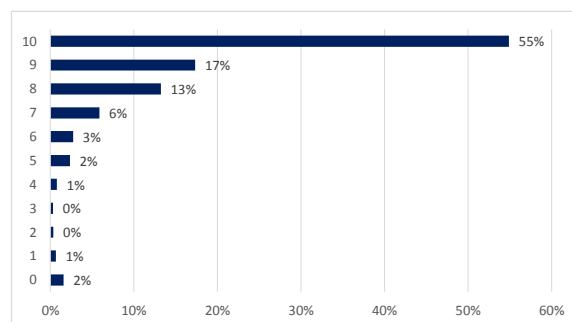
3 Considero que o meu curso possui um currículo integrado, apresentando conhecimentos atualizados para minha área de formação.

10	2818	52%
9	900	16%
8	789	14%
7	423	8%
6	155	3%
5	160	3%
4	53	1%
3	32	1%
2	17	0%
1	62	1%
0	50	1%
Total	5459	100%
Média	8,82	



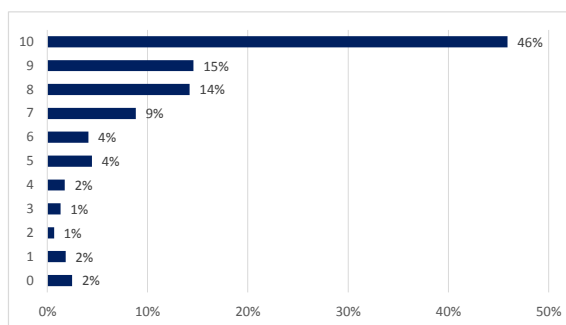
4 Considero que as bibliografias indicadas nas disciplinas/módulos do curso contribuem para meus estudos e minha aprendizagem.

10	2997	55%
9	946	17%
8	722	13%
7	320	6%
6	148	3%
5	127	2%
4	43	1%
3	17	0%
2	19	0%
1	35	1%
0	85	2%
Total	5459	100%
Média	8,99	

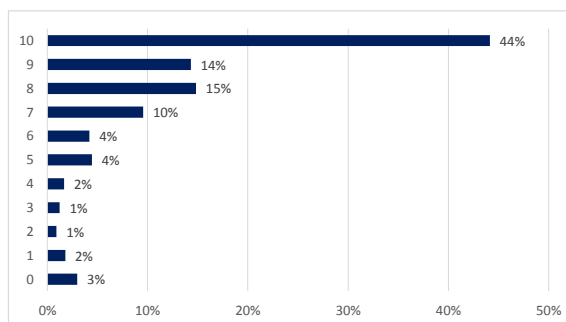


5**Considero que meu curso proporciona oportunidades de participação em:****5.1** **Projetos, atividades e eventos de pesquisa.**

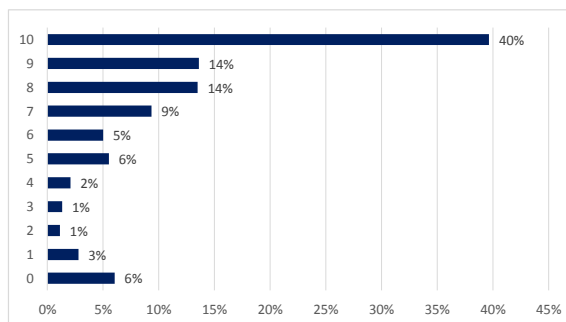
10	2506	46%
9	796	15%
8	775	14%
7	481	9%
6	223	4%
5	242	4%
4	95	2%
3	71	1%
2	36	1%
1	99	2%
0	135	2%
Total	5459	100%
Média	8,47	

**5.2** **Projetos, atividades e eventos de extensão.**

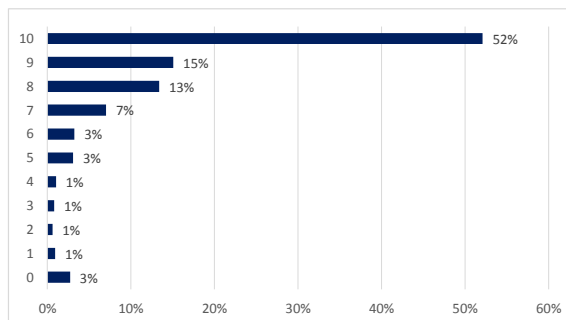
10	2410	44%
9	781	14%
8	809	15%
7	521	10%
6	229	4%
5	242	4%
4	91	2%
3	67	1%
2	49	1%
1	97	2%
0	163	3%
Total	5459	100%
Média	8,42	

**5.3** **Estágios.**

10	2165	40%
9	742	14%
8	737	14%
7	511	9%
6	273	5%
5	301	6%
4	113	2%
3	72	1%
2	62	1%
1	153	3%
0	330	6%
Total	5459	100%
Média	8,17	

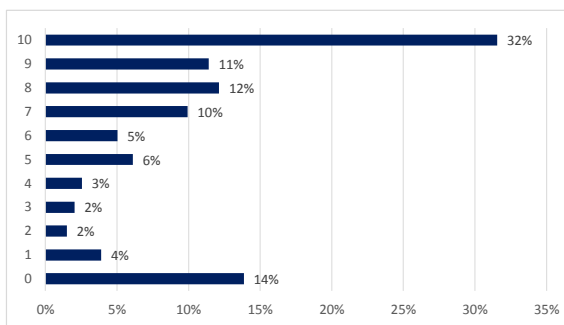
**5.4** **Monitorias.**

10	2845	52%
9	823	15%
8	730	13%
7	384	7%
6	177	3%
5	168	3%
4	56	1%
3	44	1%
2	34	1%
1	50	1%
0	148	3%
Total	5459	100%
Média	8,80	



5.5 Intercâmbios acadêmicos.

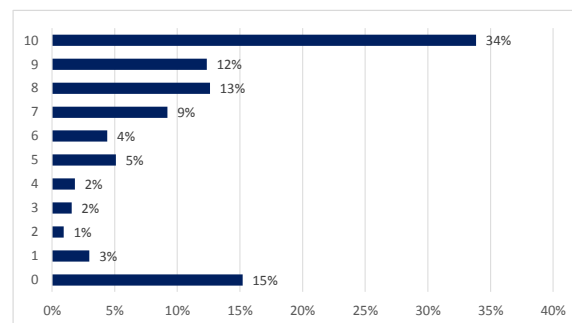
10	1722	32%
9	623	11%
8	662	12%
7	542	10%
6	275	5%
5	333	6%
4	139	3%
3	111	2%
2	82	2%
1	213	4%
0	757	14%
Total	5459	100%
Média	7,76	



6

Considero que meu curso oferece oportunidades para atuação dos estudantes como representantes de cursos em órgãos colegiados.

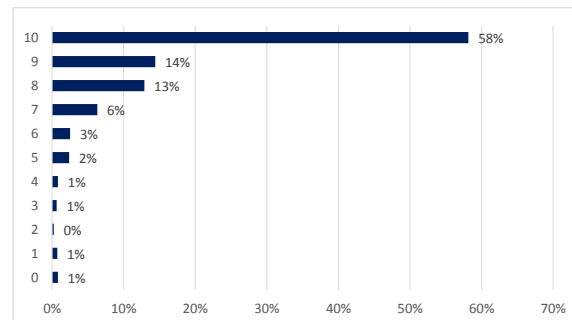
10	1847	34%
9	674	12%
8	688	13%
7	503	9%
6	241	4%
5	278	5%
4	99	2%
3	85	2%
2	51	1%
1	163	3%
0	830	15%
Total	5459	100%
Média	8,06	



7

Percebo que meu curso contribui para minha formação integral, como profissional e como cidadão.

10	3175	58%
9	786	14%
8	704	13%
7	344	6%
6	138	3%
5	131	2%
4	46	1%
3	36	1%
2	14	0%
1	40	1%
0	45	1%
Total	5459	100%
Média	9,00	



8

Percebo que o meu curso me prepara para atuar no Mercado ou Mundo do Trabalho.

10	2414	44%
9	845	15%
8	850	16%
7	499	9%
6	264	5%
5	238	4%
4	100	2%
3	62	1%
2	34	1%
1	103	2%
0	50	1%
Total	5459	100%
Média	8,42	

