

Avaliação dos Serviços da Divisão de Segurança e Vigilância

ANO
2022

CENTRO

Todos

GRUPO AVALIADOR

Todos

60,14%
%NPS

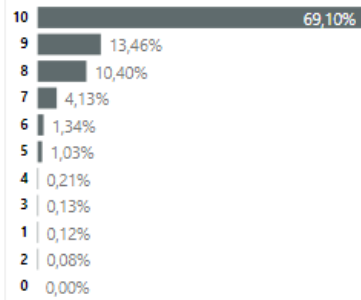


9,14
Média

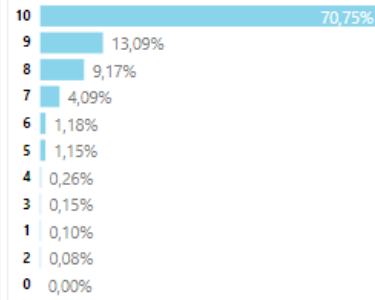
Análise das Questões

Com relação ao Serviço de Segurança, indique sua avaliação nos itens propostos:

O atendimento nas Portarias e Acessos



O atendimento no Setor de Achados e Perdidos

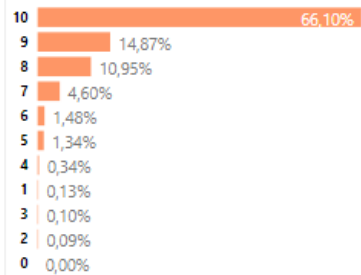


Média: **9,11**

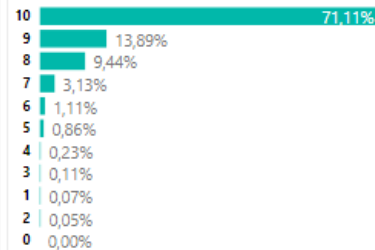
9,14

Com relação ao Funcionário da Segurança, indique sua avaliação nos itens propostos:

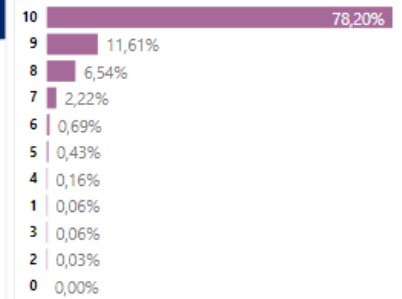
Demonstra eficiência na condução dos problemas apresentados



É preciso nas informações prestadas sobre a localização e/ou os eventos acadêmicos no campus



Mantém um clima de respeito mútuo



Média: **9,01**

9,24

9,45