

## Avaliação dos Serviços de Manutenção e Limpeza

<b>ANO</b> 2022	<b>CENTRO</b> Todos	<b>GRUPO AVALIADOR</b> Todos	<b>59,36%</b> %NPS	<b>8,93</b> Média
--------------------	------------------------	---------------------------------	-----------------------	----------------------

### Análise das Questões

Com relação à Sala de Aula, como você avalia a(o):

Limpeza	Estado de manutenção e de conservação dos equipamentos e dos mobiliários	Estrutura física (parede, piso, iluminação)
<b>Média: 9,17</b>	<b>8,73</b>	<b>8,84</b>

Com relação à Biblioteca Central, como você avalia a(o):

Limpeza	Estado de manutenção e de conservação dos equipamentos e dos mobiliários	Estrutura física (parede, piso, iluminação)
<b>Média: 9,52</b>	<b>9,34</b>	<b>9,39</b>

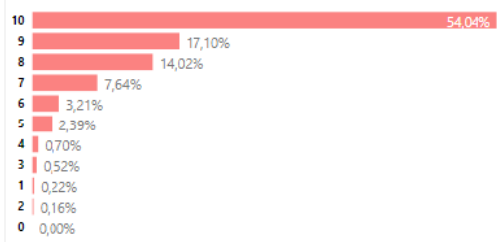
Com relação ao Centro de Convivência, como você avalia a(o):

Limpeza	Estado de manutenção e de conservação dos equipamentos e dos mobiliários	Estrutura física (parede, piso, iluminação)
<b>Média: 8,71</b>	<b>8,83</b>	<b>8,97</b>

Com relação aos Banheiros, como você avalia a(o):

Limpeza	Estado de manutenção e de conservação dos equipamentos e dos mobiliários	Estrutura física (parede, piso, iluminação)
<b>Média: 8,32</b>	<b>8,22</b>	<b>8,38</b>

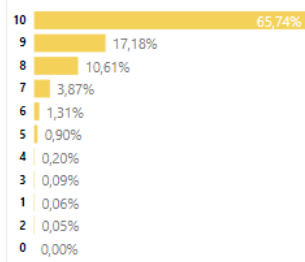
**O material de limpeza pessoal disponível (papel toalha ou secador de mãos, papel higiênico, sabonete líquido e Dispenser p/álcool gel)**



**Média: 8,47**

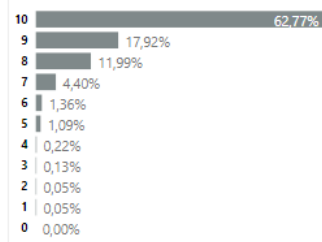
Com relação às Áreas Livres do Campus (Praças, Corredores, Halls), como você avalia a(o):

**Limpeza**



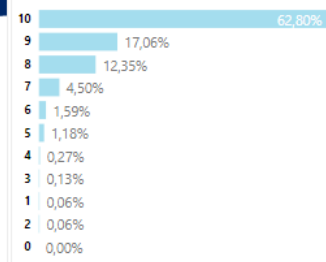
**Média: 9,16**

**Estado de manutenção e de conservação dos equipamentos e dos mobiliários**



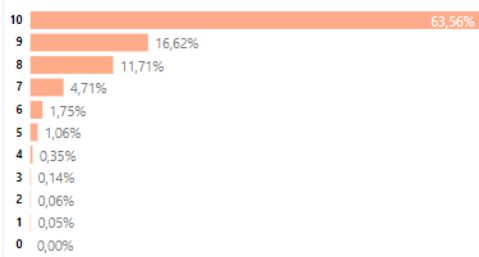
**9,08**

**Estrutura física (parede, piso, iluminação)**



**9,04**

**Lixeiras Disponíveis**



**Média: 9,05**