



**FUNDAÇÃO EDSON QUEIROZ
UNIVERSIDADE DE FORTALEZA
VICE-REITORIA DE GRADUAÇÃO – VREGRAD
COLEGIADO DE AVALIAÇÃO INSTITUCIONAL INTERNA - COAVI
DIRETORIA DE PLANEJAMENTO - DIPLAN
NÚCLEO DE AVALIAÇÃO INSTITUCIONAL - NAI
PROGRAMA DE AVALIAÇÃO INSTITUCIONAL INTERNA – PROAVI**

**RELATÓRIO DA PESQUISA DE OPINIÃO COM OS INGRESSANTES 2016.2
DA UNIVERSIDADE DE FORTALEZA - UNIFOR**

DEZEMBRO/2016



**FUNDAÇÃO EDSON QUEIROZ
UNIVERSIDADE DE FORTALEZA
VICE-REITORIA DE GRADUAÇÃO – VREGRAD
COLEGIADO DE AVALIAÇÃO INSTITUCIONAL INTERNA - COAVI
DIRETORIA DE PLANEJAMENTO - DIPLAN
NÚCLEO DE AVALIAÇÃO INSTITUCIONAL - NAI
PROGRAMA DE AVALIAÇÃO INSTITUCIONAL INTERNA – PROAVI**

PESQUISA DE OPINIÃO COM OS INGRESSANTES DE 2016.2

INTRODUÇÃO:

Com o propósito de potencializar o desenvolvimento da instituição mediante processo permanente de avaliação do seu desempenho acadêmico-administrativo, intentando aperfeiçoar a atuação qualificada na educação superior, a Universidade de Fortaleza põe em execução o processo avaliativo interno.

A Vice Reitoria de Ensino de Graduação - VREGRAD, o Colegiado de Avaliação Institucional Interna - COAVI, a Diretoria de Planejamento - DIPLAN, o Núcleo de Avaliação Institucional - NAI e o Programa de Avaliação Institucional Interna - PROAVI apresentam, neste Relatório, o resultado da pesquisa realizada com os ingressantes da UNIFOR, cujo objetivo foi investigar alguns aspectos da vida acadêmica a partir da opinião dos respondentes em pauta.

No presente documento, os resultados da pesquisa de opinião, junto aos ingressantes. Geral, são apresentados por meio de tabelas e gráficos, assim como os procedimentos metodológicos utilizados para coletar os dados.

Espera-se que as informações aqui apresentadas constituam-se como referência para tomada de decisões que favoreçam o desempenho institucional, notadamente no que tange à qualidade da universidade.

I- ASPECTOS METODOLÓGICOS:

A avaliação dos ingressantes foi censitária em sua concepção e realizou-se no período Outubro a Dezembro de 2016. A totalidade dos componentes do respectivo grupo avaliador (discentes ingressantes de 2016.2 dos cursos de graduação), mediante a adesão voluntária, poderia participar do processo avaliativo.

I.1 População

Ingressantes da Universidade de Fortaleza – UNIFOR, no período de 2016.2.

I.2 Grandeza da Amostra

Para fixar a precisão do tamanho da amostra, admitiu-se um nível de confiança de 95% e margem de erro de no máximo 5% para uma população constituída de 2.435 alunos da Universidade de Fortaleza. Assim, o número mínimo de candidatos a serem entrevistados foi estipulado em 332, ou seja, com uma amostra de no mínimo 332 alunos da Universidade de Fortaleza - UNIFOR. Para uma amostra de 947 entrevistados, a margem de erro estabelecida foi de 2,49%.

Preferiu-se adotar o valor antecipado para p igual a 0,50 com o objetivo de maximizar a variância populacional, obtendo-se maior aproximação para o valor da característica na população. Em outras palavras, fixou-se um maior tamanho da amostra para a precisão fixada.

I.3 Instrumentos de Coleta e Pesquisa de Campo

A coleta de dados foi realizada por meio da aplicação de um questionário online previamente elaborado e testado, por pesquisadores da Vice Reitoria de Ensino de Graduação - VREGRAD, o Colegiado de Avaliação Institucional Interna - COAVI, a Diretoria de Planejamento - DIPLAN, o Núcleo de Avaliação Institucional - NAI e o Programa de Avaliação Institucional Interna - PROAVI.

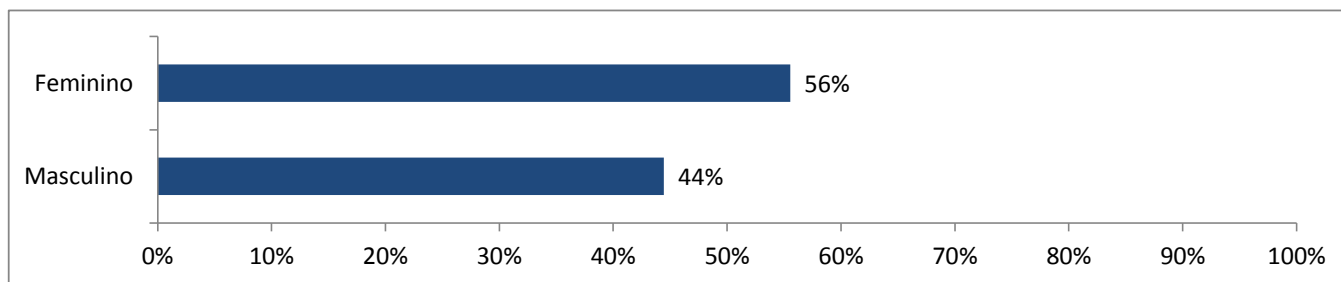
O instrumento foi estruturado com questões relativas ao grau de satisfação com o curso de graduação e formação profissional; à educação continuada e ao grau de satisfação com a universidade. O questionário fechado, seguiu a escala numérica de de 1 (um) a 10 (dez). A nota 10 corresponde ao maior conceito e 1 ao menor, além da opção Sem Condições de Avaliar (SC), cujo valor numérico é zero (nulo). Cabe registrar que cada um dos instrumentos avaliativos possuía um espaço disponível para manifestação da opinião dos avaliadores acerca da dimensão avaliada.

II - GRÁFICOS E TABELAS

1ª PARTE - INFORMAÇÕES GERAIS SOBRE O ALUNO

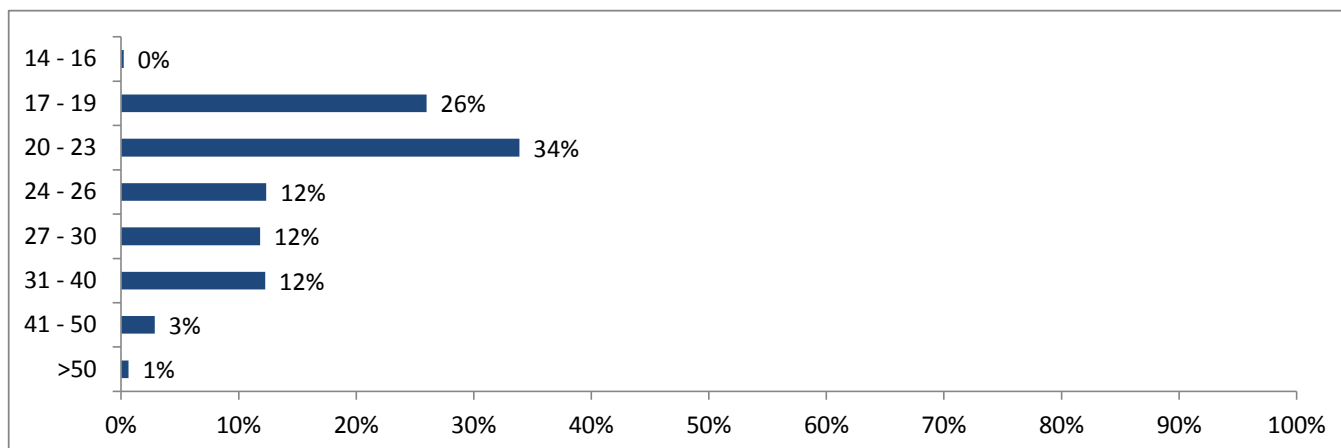
Sexo

Feminino	526	56%
Masculino	421	44%
Total	947	100%



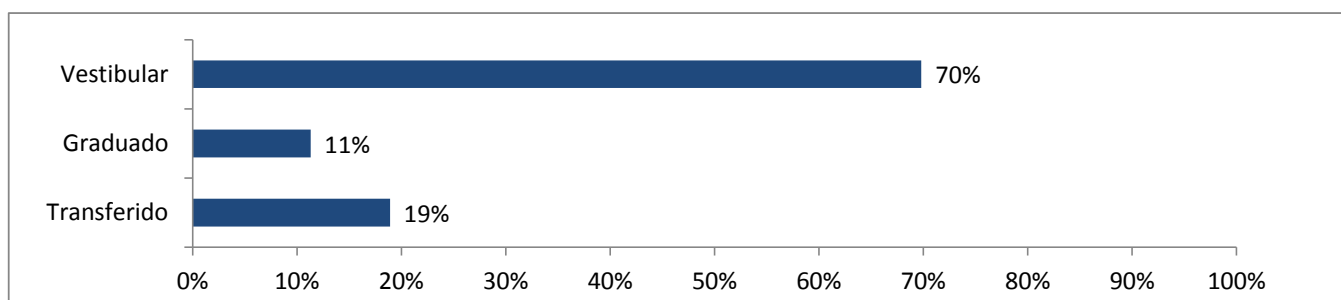
Faixa Etária

14 - 16	2	0%
17 - 19	246	26%
20 - 23	321	34%
24 - 26	117	12%
27 - 30	112	12%
31 - 40	116	12%
41 - 50	27	3%
>50	6	1%
Total	947	100%



Forma de Ingresso

Vestibular	661	70%
Graduado	107	11%
Transferido	179	19%
Total	947	100%

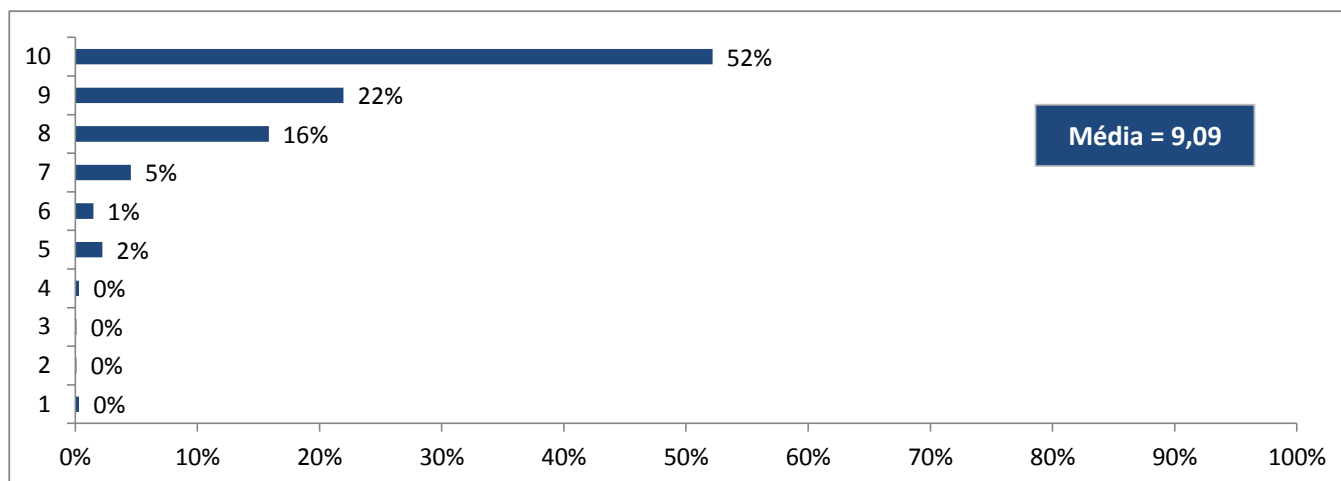


2ª PARTE - GRAU DE SATISFAÇÃO COM SEU CURSO E PROFESSORES

2ª Questão - Com Relação aos professores do Curso, indique o número que traduz sua avaliação nos itens propostos:

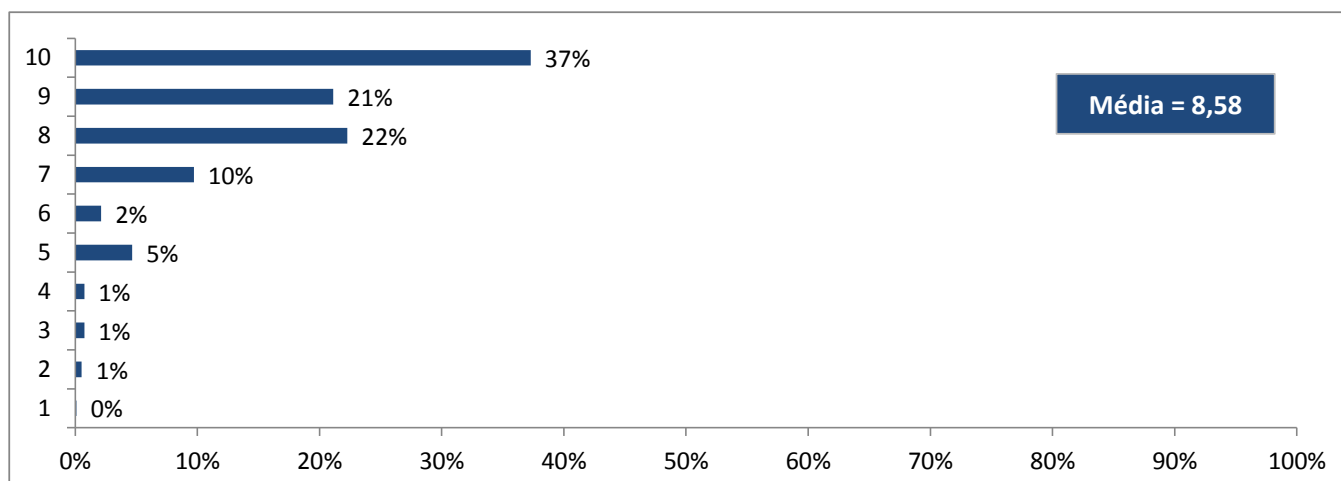
2.1 Expressam domínio do conteúdo da disciplina (do módulo) lecionada (o):

10	494	52%
9	208	22%
8	150	16%
7	43	5%
6	14	1%
5	21	2%
4	3	0%
3	1	0%
2	1	0%
1	3	0%
SC	9	1%
TOTAL	947	100%
Média	9,09	



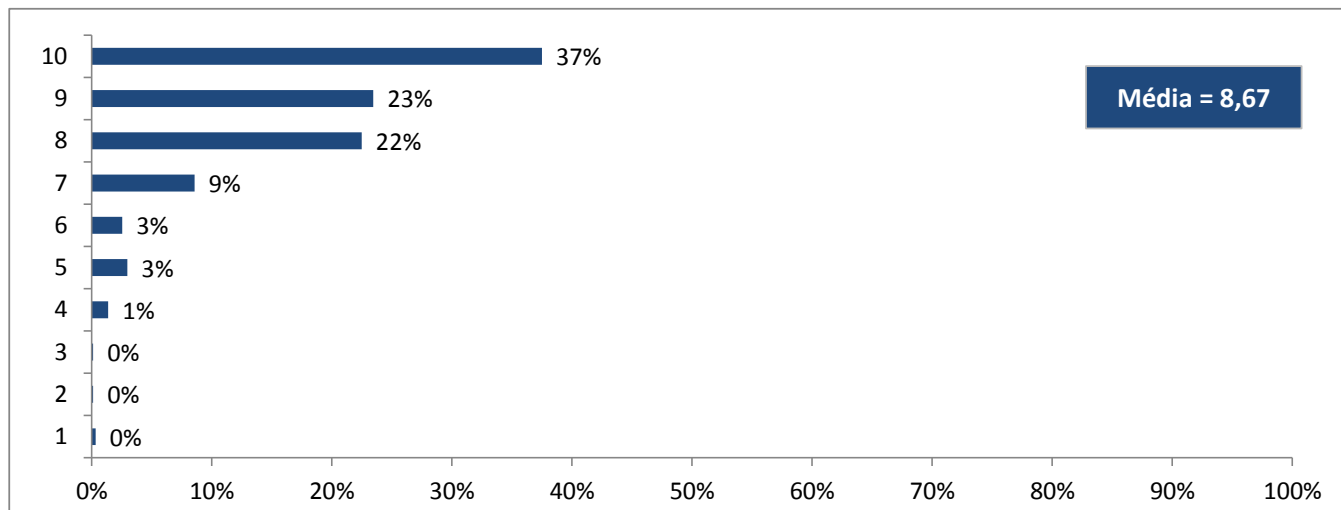
2.2 Desenvolvem atitudes didáticas que contribuem para aprendizagem do aluno (metodologia/didática)

10	353	37%
9	200	21%
8	211	22%
7	92	10%
6	20	2%
5	44	5%
4	7	1%
3	7	1%
2	5	1%
1	1	0%
SC	7	1%
TOTAL	947	100%
Média	8,58	



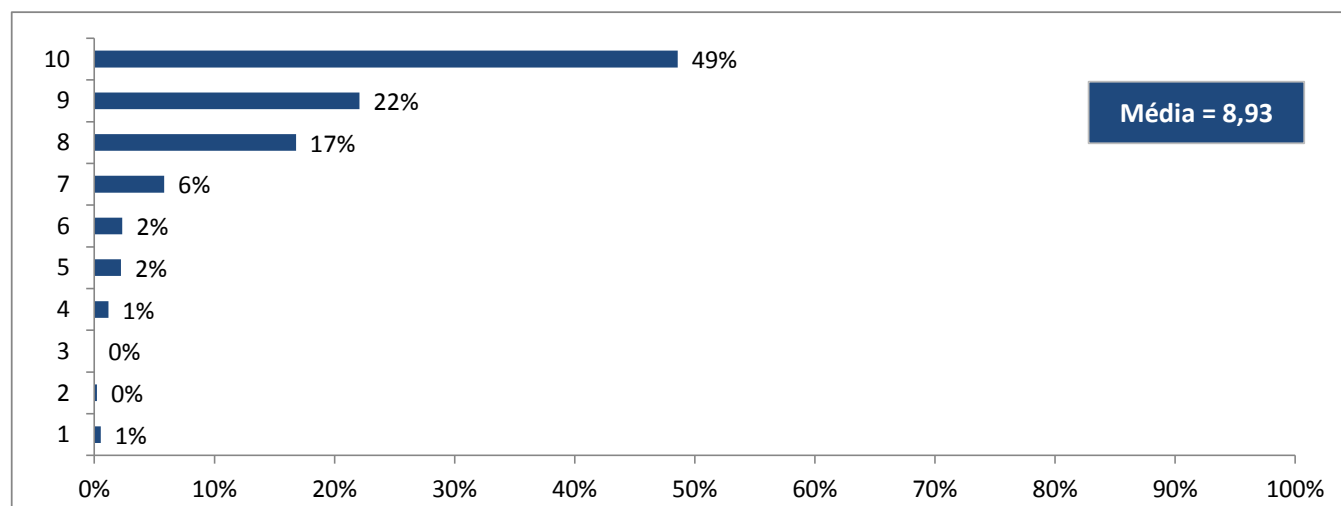
2.3 Comunicam-se de forma clara e objetiva

10	355	37%
9	222	23%
8	213	22%
7	81	9%
6	24	3%
5	28	3%
4	13	1%
3	1	0%
2	1	0%
1	3	0%
SC	6	1%
TOTAL	947	100%
Média	8,67	



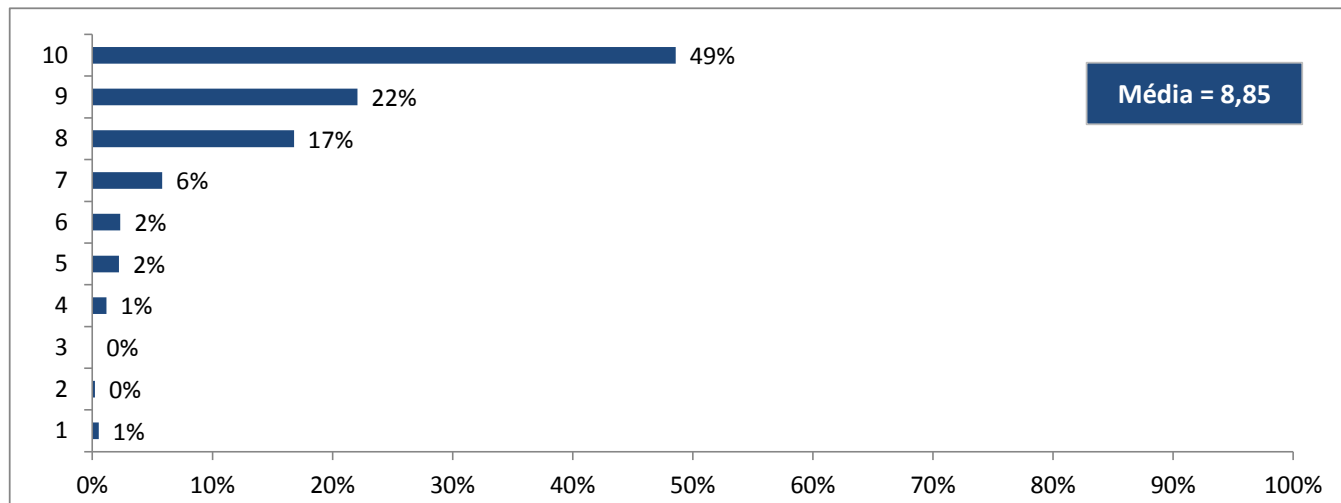
2.4 Mantêm um bom relacionamento com os alunos

10	460	49%
9	209	22%
8	159	17%
7	55	6%
6	22	2%
5	21	2%
4	11	1%
3	0	0%
2	2	0%
1	5	1%
SC	3	0%
TOTAL	947	100%
Média	8,93	



2.5 Relacionam o conteúdo da disciplina (do módulo) com a prática profissional:

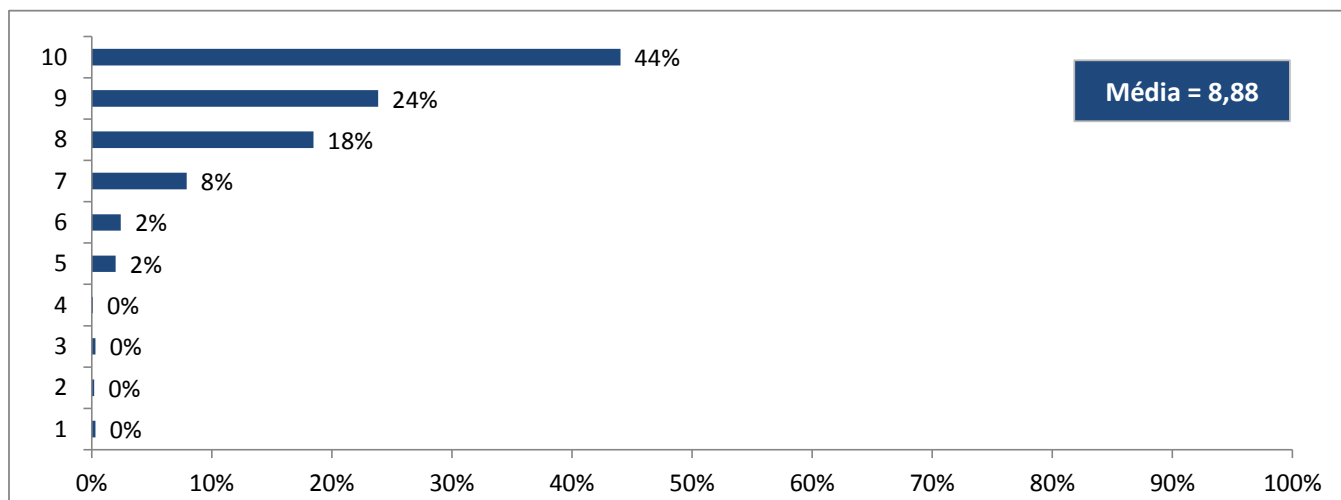
10	432	46%
9	203	21%
8	166	18%
7	81	9%
6	17	2%
5	24	3%
4	9	1%
3	1	0%
2	2	0%
1	4	0%
SC	8	1%
TOTAL	947	100%
Média	8,85	



3ª Questão - Indique o número que melhor traduz sua avaliação nos itens abaixo:

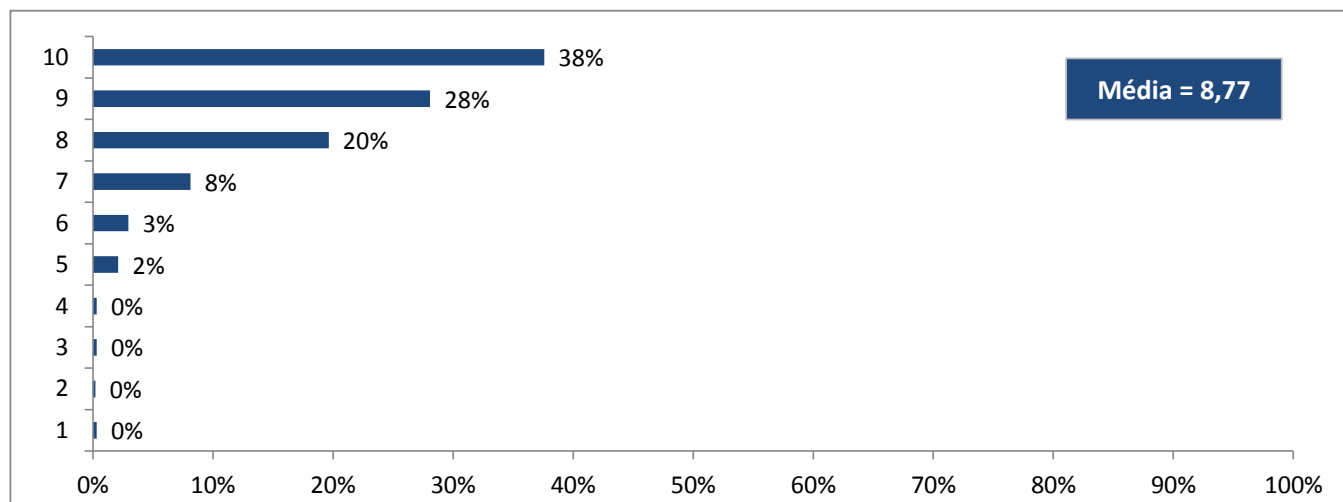
3.1 A sua satisfação com o Curso, com base nas disciplinas (nos módulos) que está cursando.

10	417	44%
9	226	24%
8	175	18%
7	75	8%
6	23	2%
5	19	2%
4	1	0%
3	3	0%
2	2	0%
1	3	0%
SC	3	0%
TOTAL	947	100%
Média	8,88	



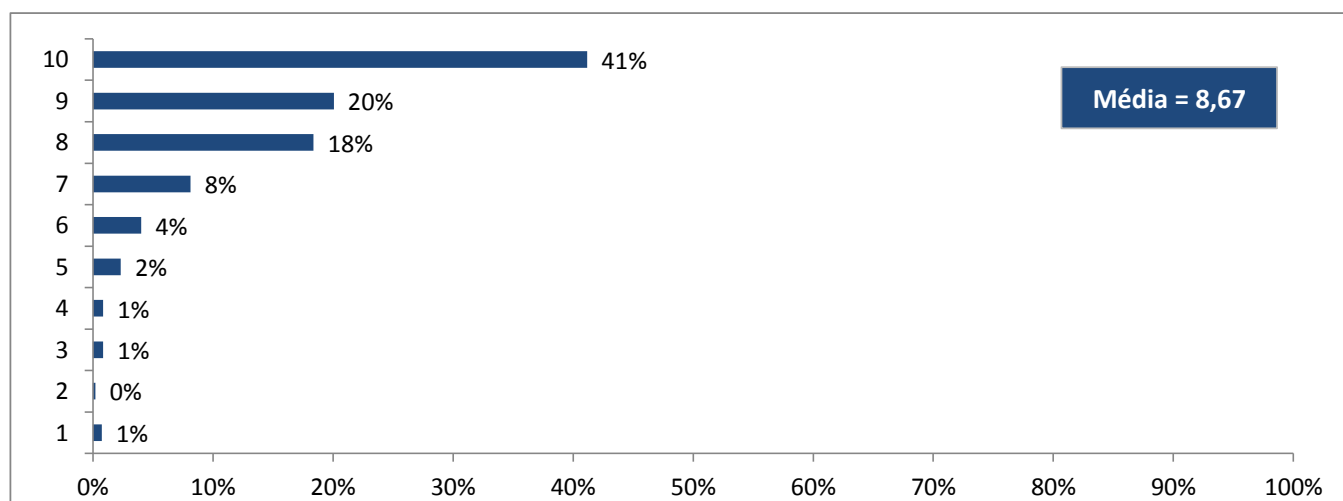
3.2 A contribuição das disciplinas (nos módulos), que está cursando, com relação à aprendizagem

10	356	38%
9	266	28%
8	186	20%
7	77	8%
6	28	3%
5	20	2%
4	3	0%
3	3	0%
2	2	0%
1	3	0%
SC	3	0%
TOTAL	947	100%
Média	8,77	



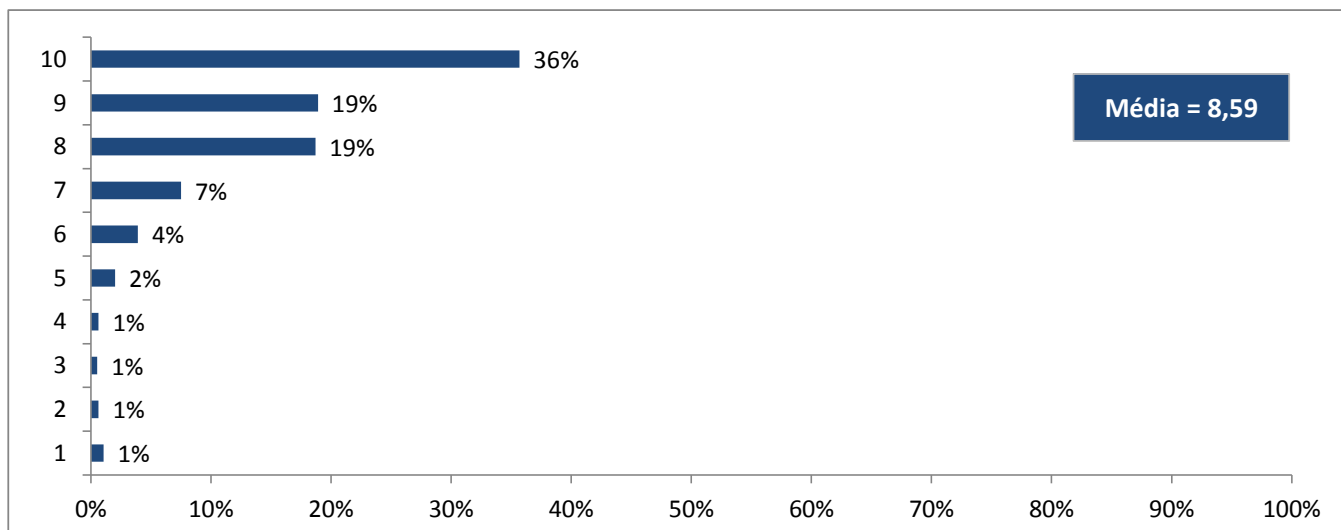
3.3 A Coordenação quanto às orientações gerais e do Curso.

10	390	41%
9	190	20%
8	174	18%
7	77	8%
6	38	4%
5	22	2%
4	8	1%
3	8	1%
2	2	0%
1	7	1%
SC	31	3%
TOTAL	947	100%
Média	8,67	



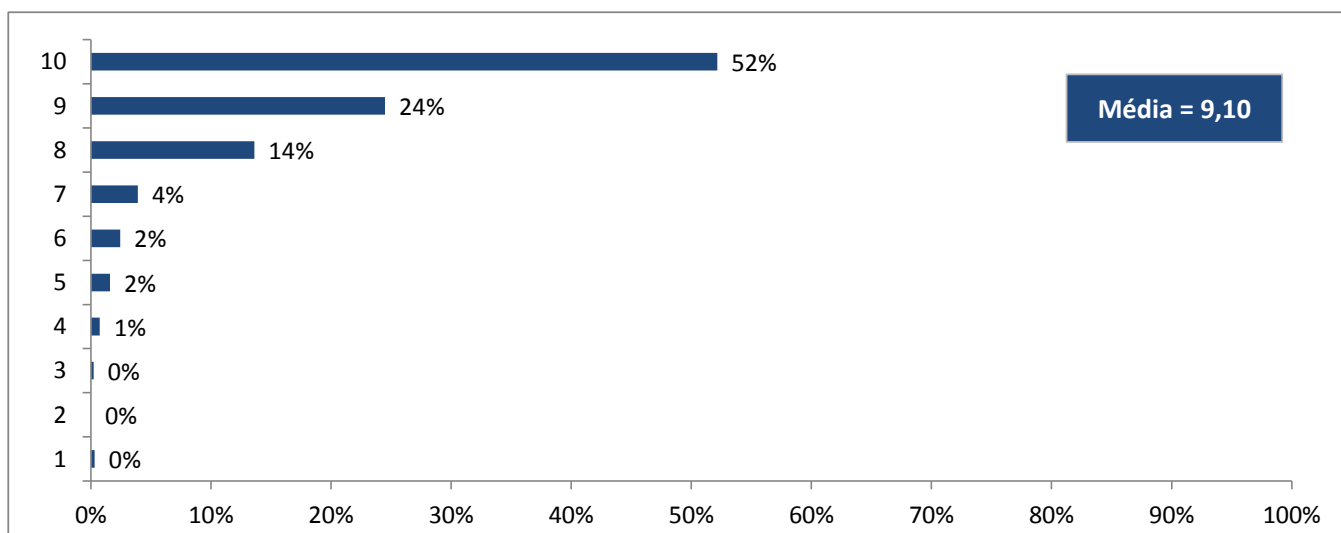
3.4 A Coordenação quanto à condução dos problemas apresentados.

10	338	36%
9	179	19%
8	177	19%
7	71	7%
6	37	4%
5	19	2%
4	6	1%
3	5	1%
2	6	1%
1	10	1%
SC	99	10%
TOTAL	947	100%
Média	8,59	



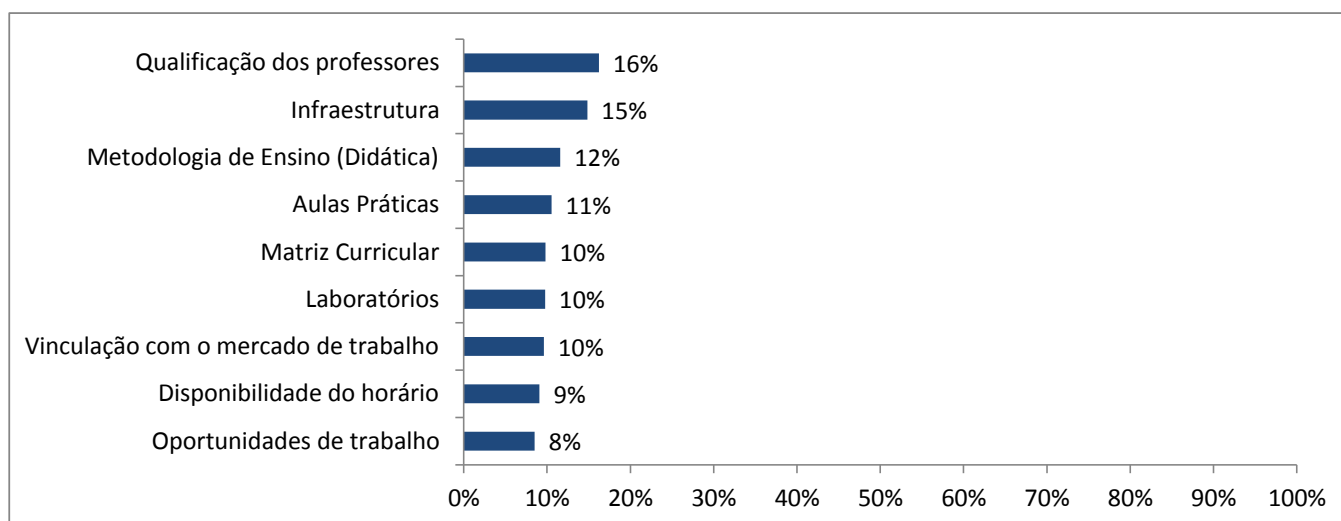
3.5 A sua satisfação, de maneira geral, com o curso no qual se matriculou.

10	494	52%
9	232	24%
8	129	14%
7	37	4%
6	23	2%
5	15	2%
4	7	1%
3	2	0%
2	0	0%
1	3	0%
SC	5	1%
TOTAL	947	100%
Média	9,10	



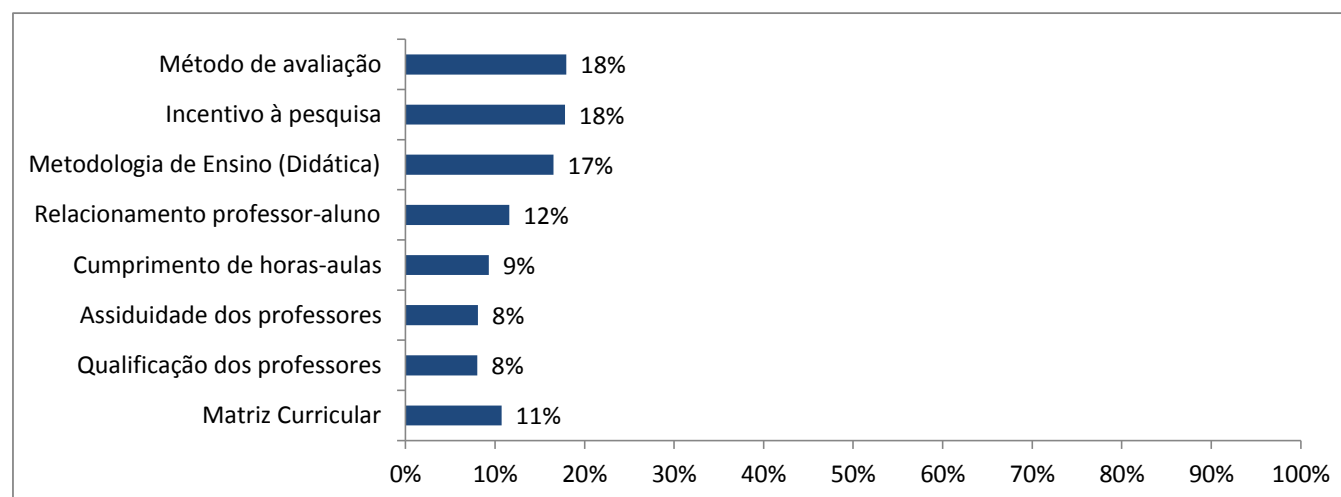
5ª Questão - Indique os 2 (dois) melhores aspectos do Curso observados por você:

Qualificação dos professores	712	16%
Infraestrutura	652	15%
Metodologia de Ensino (Didática)	509	12%
Aulas Práticas	463	11%
Matriz Curricular	431	10%
Laboratórios	429	10%
Vinculação com o mercado de trabalho	423	10%
Disponibilidade do horário	399	9%
Oportunidades de trabalho	373	8%
Total	4391	100%



6ª Questão - Indique os 2 (dois) aspectos do Curso que você considera, se for o caso, que precisa melhorar:

Método de avaliação	482	18%
Incentivo à pesquisa	478	18%
Metodologia de Ensino (Didática)	444	17%
Relacionamento professor-aluno	311	12%
Cumprimento de horas-aulas	250	9%
Assiduidade dos professores	217	8%
Qualificação dos professores	215	8%
Matriz Curricular	288	11%
Total	2685	100%

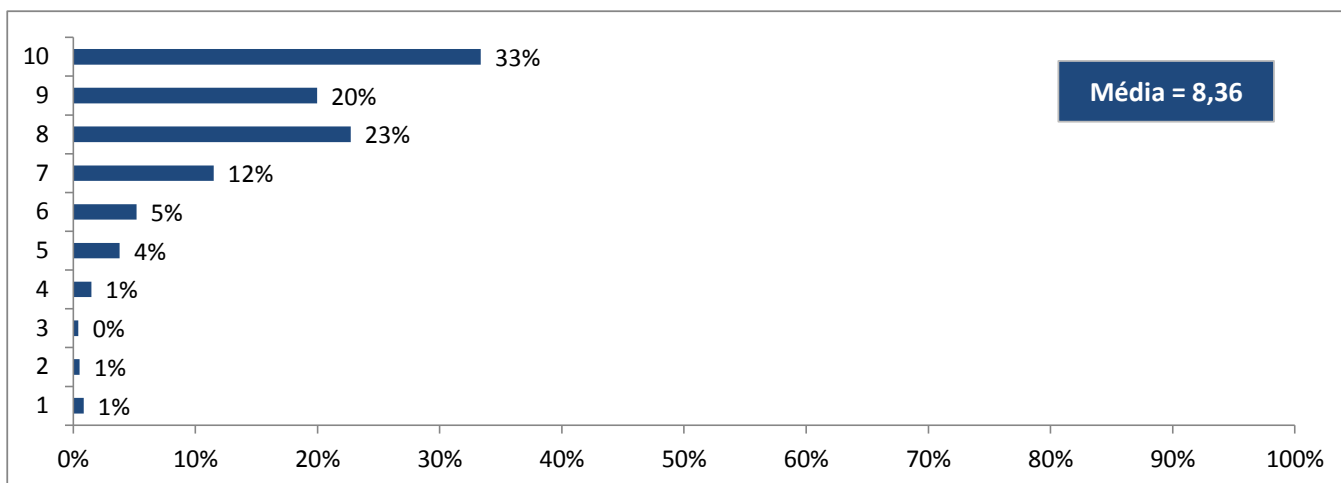


3ª PARTE - GRAU DE SATISFAÇÃO COM A UNIVERSIDADE

7ª Questão - Com relação à infraestrutura da universidade, como você avalia:

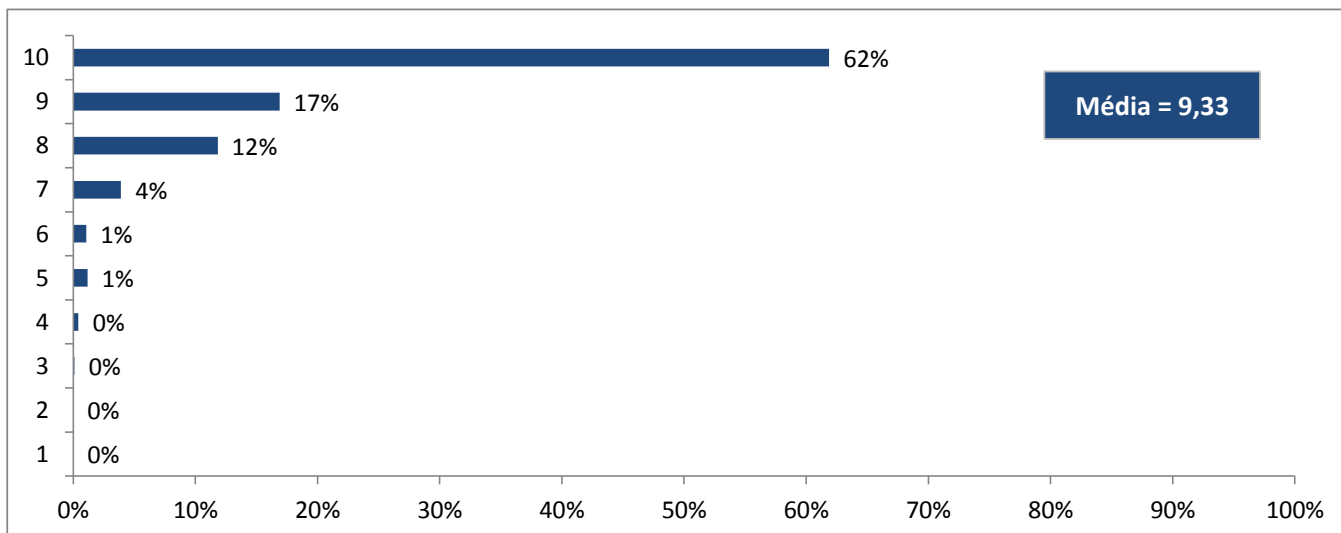
7.1 As Salas de Aula

10	316	33%
9	189	20%
8	215	23%
7	109	12%
6	49	5%
5	36	4%
4	14	1%
3	4	0%
2	5	1%
1	8	1%
SC	2	0%
TOTAL	947	100%
Média	8,36	



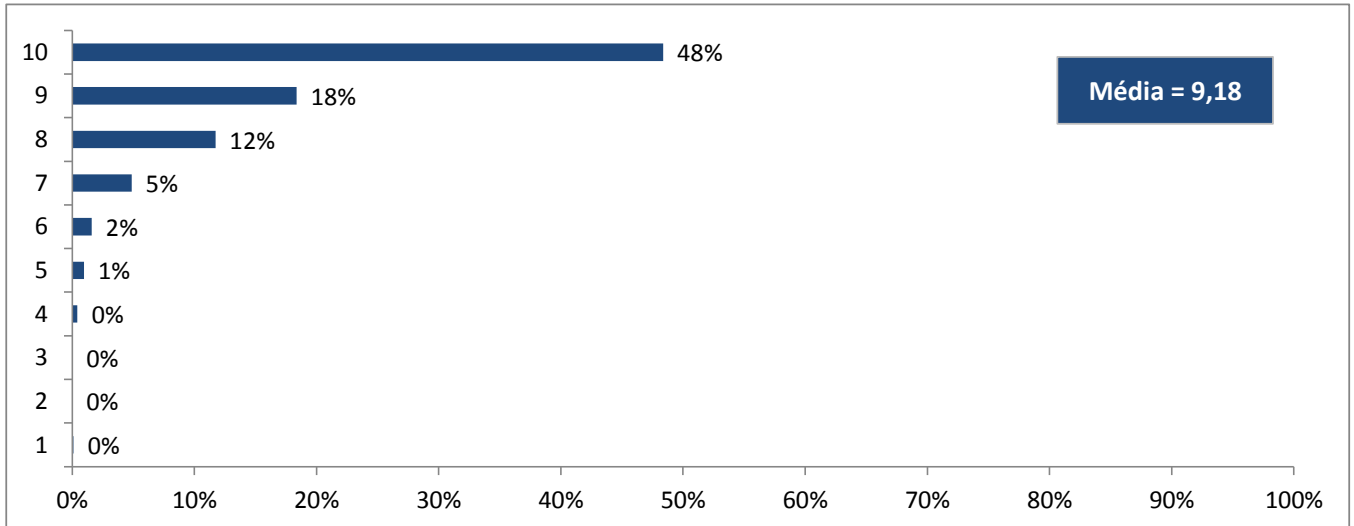
7.2 A Biblioteca

10	586	62%
9	160	17%
8	112	12%
7	37	4%
6	10	1%
5	11	1%
4	4	0%
3	1	0%
2	0	0%
1	0	0%
SC	26	3%
TOTAL	947	100%
Média	9,33	



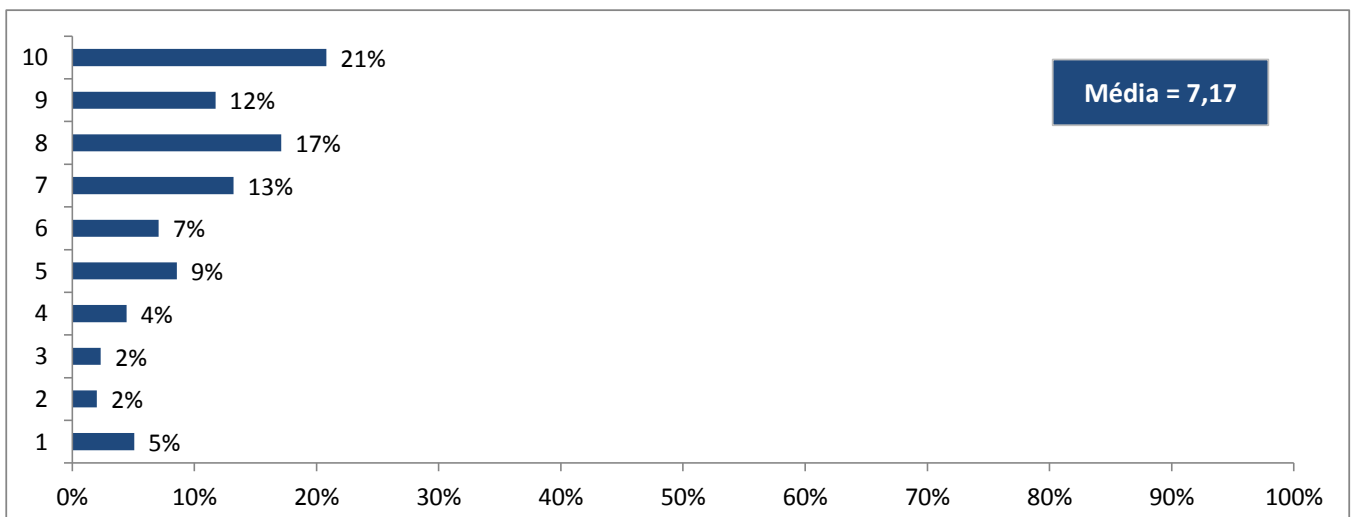
7.3 Os Laboratórios

10	458	48%
9	174	18%
8	111	12%
7	46	5%
6	15	2%
5	9	1%
4	4	0%
3	0	0%
2	0	0%
1	1	0%
SC	129	14%
TOTAL	947	100%
Média	9,18	



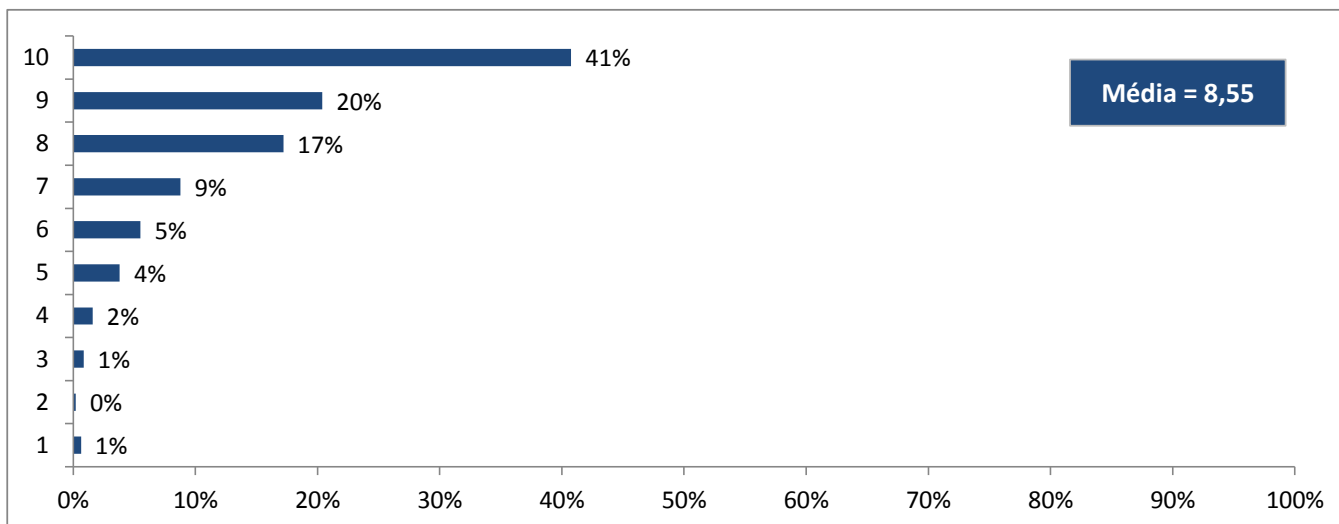
7.4 O Estacionamento

10	197	21%
9	111	12%
8	162	17%
7	125	13%
6	67	7%
5	81	9%
4	42	4%
3	22	2%
2	19	2%
1	48	5%
SC	73	8%
TOTAL	947	100%
Média	7,17	



7.5 Limpeza - banheiros, salas

10	386	41%
9	193	20%
8	163	17%
7	83	9%
6	52	5%
5	36	4%
4	15	2%
3	8	1%
2	2	0%
1	6	1%
SC	3	0%
TOTAL	947	100%
Média	8,55	



8ª Questão - Quanto ao grau de satisfação:

10	373	39%
9	318	34%
8	184	19%
7	43	5%
6	14	1%
5	9	1%
4	2	0%
3	2	0%
2	0	0%
1	0	0%
SC	2	0%
TOTAL	947	100%
Média	9,00	

