



**FUNDAÇÃO EDSON QUEIROZ
UNIVERSIDADE DE FORTALEZA
VICE-REITORIA DE GRADUAÇÃO – VREGRAD
COLEGIADO DE AVALIAÇÃO INSTITUCIONAL INTERNA - COAVI
DIRETORIA DE PLANEJAMENTO - DIPLAN
NÚCLEO DE AVALIAÇÃO INSTITUCIONAL - NAI
PROGRAMA DE AVALIAÇÃO INSTITUCIONAL INTERNA – PROAVI**

**PESQUISA DE OPNIÃO COM OS POSSÍVEIS CONCLUDENTES DE 2016.1
DA UNIVERSIDADE DE FORTALEZA - UNIFOR**

JULHO/2016



**FUNDAÇÃO EDSON QUEIROZ
UNIVERSIDADE DE FORTALEZA
VICE-REITORIA DE GRADUAÇÃO – VREGRA
COLEGIADO DE AVALIAÇÃO INSTITUCIONAL INTERNA - COAVI
DIRETORIA DE PLANEJAMENTO - DIPLAN
NÚCLEO DE AVALIAÇÃO INSTITUCIONAL - NAI
PROGRAMA DE AVALIAÇÃO INSTITUCIONAL INTERNA – PROAVI**

PESQUISA DE OPINIÃO COM OS POSSÍVEIS CONCLUDENTES DE 2016.1

INTRODUÇÃO:

Com o propósito de potencializar o desenvolvimento da instituição mediante processo permanente de avaliação do seu desempenho acadêmico-administrativo, intentando aperfeiçoar a atuação qualificada na educação superior, a Universidade de Fortaleza põe em execução o processo avaliativo interno.

A Vice Reitoria de Ensino de Graduação - VREGRA, o Colegiado de Avaliação Institucional Interna - COAVI, a Diretoria de Planejamento - DIPLAN, o Núcleo de Avaliação Institucional - NAI e o Programa de Avaliação Institucional Interna - PROAVI apresentam, neste Relatório, o resultado da pesquisa realizada com os possíveis concludentes de 2016.1 da UNIFOR, cujo objetivo foi investigar alguns aspectos da vida acadêmica a partir da opinião dos respondentes em pauta.

No presente documento, os resultados da pesquisa de opinião, junto aos possíveis concludentes de 2016.1. Geral, são apresentados por meio de tabelas e gráficos, assim como os procedimentos metodológicos utilizados para coletar os dados.

Espera-se que as informações aqui apresentadas constituam-se como referência para tomada de decisões que favoreçam o desempenho institucional, notadamente no que tange à qualidade da universidade.

I- ASPECTOS METODOLÓGICOS:

A avaliação dos possíveis concludentes foi censitária em sua concepção e realizou-se em Outubro de 2016.1. A totalidade dos componentes do respectivo grupo avaliador (discentes possíveis concludentes de 2016.1 dos cursos de graduação), mediante a adesão voluntária, poderia participar do processo avaliativo.

I.1 População

Possíveis concludentes da Universidade de Fortaleza – UNIFOR, no período de 2016.1.

I.3 Grandeza da Amostra

Para fixar a precisão do tamanho da amostra, admitiu-se um nível de confiança de 95% e margem de erro de no máximo 5% para uma população constituída de 1.755 concludentes da Universidade de Fortaleza - UNIFOR, assim, o número mínimo de candidatos a serem entrevistados foi estipulado em 315, ou seja, com uma amostra de no mínimo 315 concludentes da Universidade de Fortaleza - UNIFOR.

Para uma amostra de 1.477 caditados entrevistados, a margem de erro estabelecida foi de 1,02%.

Preferiu-se adotar o valor antecipado para p igual a 0,50 com o objetivo de maximizar a variância populacional, obtendo-se maior aproximação para o valor da característica na população. Em outras palavras, fixou-se um maior tamanho da amostra para a precisão fixada.

I.4 Seleção das Unidades Amostrais

Definido o tamanho mínimo da amostra em 315 concludentes, foram selecionadas as unidades amostrais, ou seja, os concludentes por meio de sorteio aleatório. Cabe registrar, nestes termos, que foram considerados válidos 1.477 instrumentos.

I.5 Instrumentos de Coleta e Pesquisa de Campo

A coleta de dados foi realizada por meio da aplicação de um questionário impresso previamente elaborado e testado, por pesquisadores da A Vice Reitoria de Ensino de Graduação - VREGRAD, o Colegiado de Avaliação Institucional Interna - COAVI, a Diretoria de Planejamento - DIPLAN, o Núcleo de Avaliação Institucional - NAI e o Programa de Avaliação Institucional Interna - PROAVI.

O instrumento foi estruturado com questões relativas ao grau de satisfação com o curso de graduação e formação profissional; à educação continuada e ao grau de satisfação com a universidade. O questionário fechado, seguiu a escala numérica de de 1 (um) a 10 (dez). A nota 10 corresponde ao maior conceito e 1 ao menor, além da opção Sem Condições de Avaliar (SC), cujo valor numérico é zero (nulo). Cabe registrar que cada um dos instrumentos avaliativos possuía um espaço disponível para manifestação da opinião dos avaliadores acerca da dimensão avaliada.

II - GRÁFICOS E TABELAS

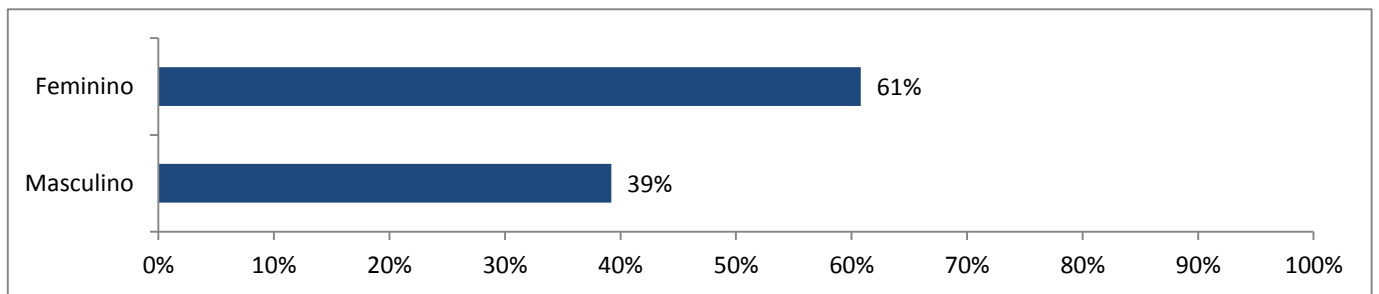
1ª Parte: INFORMAÇÕES GERAIS SOBRE O ALUNO

1 - Indique seu curso

CCJ	556	38%
CCS	467	32%
CCT	282	19%
CCG	172	12%
Total	1477	100%

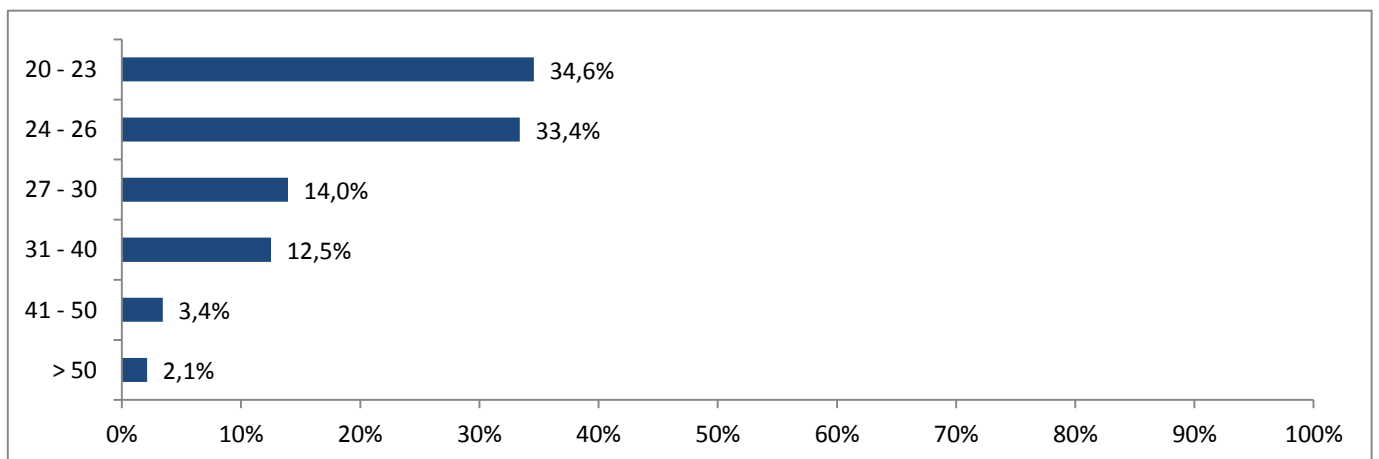
2 - Sexo

Feminino	873	61%
Masculino	563	39%
Total	1436	100%



3 - Quantos anos você tem? (Faixa Etária):

20 – 23 anos	503	35%
24 – 26 anos	486	33%
27 – 30 anos	203	14%
31 – 40 anos	182	13%
41 – 50 anos	50	3%
> 50 anos	31	2%
Total	1455	100%

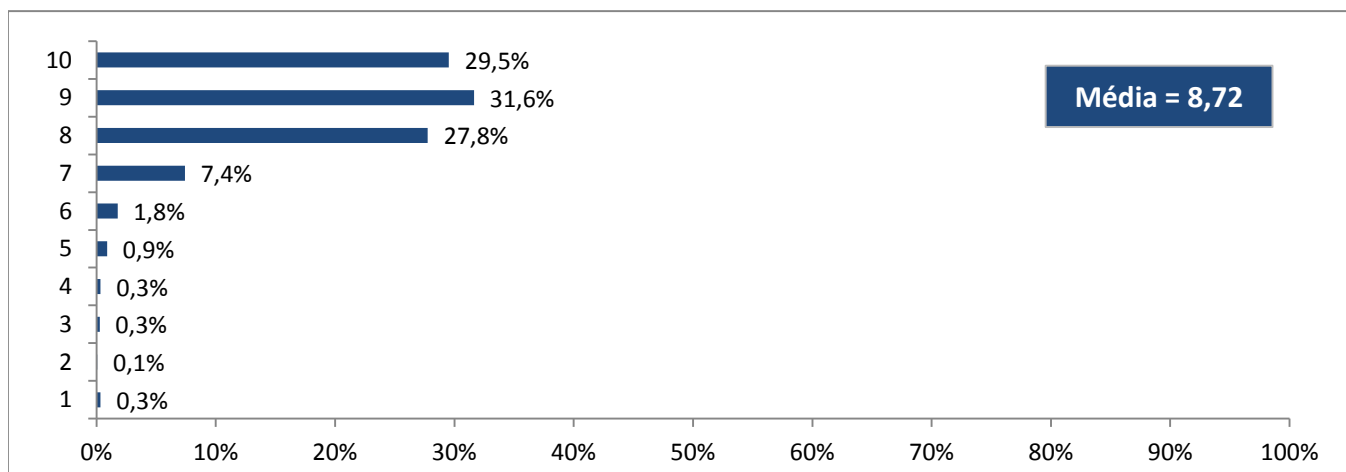


2ª Parte: GRAU DE SATISFAÇÃO COM O CURSO E FORMAÇÃO PROFISSIONAL

4 - De acordo com a escala abaixo, indique o número que melhor traduz sua avaliação dos itens propostos:

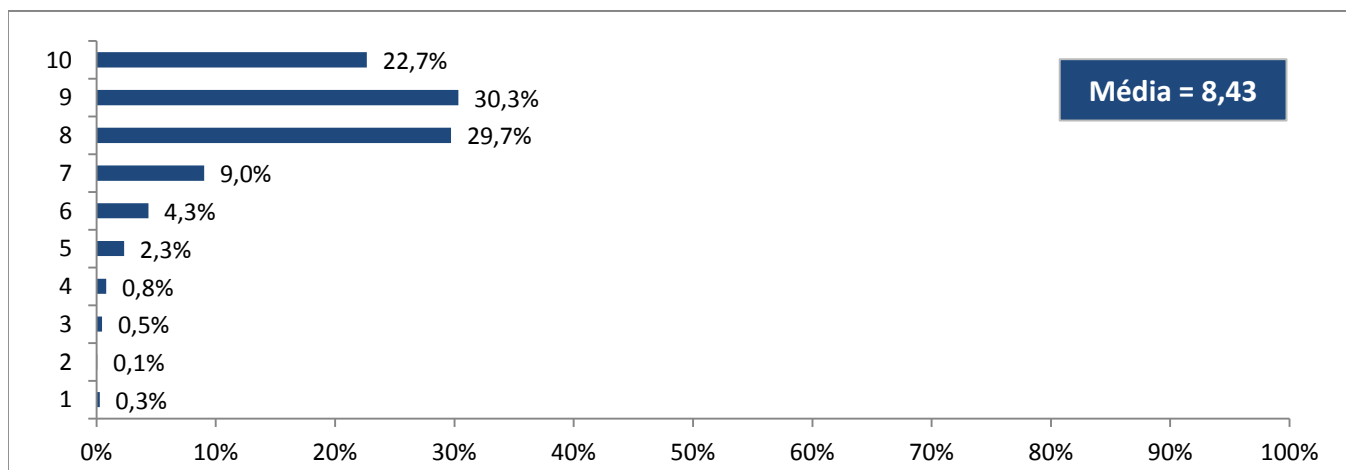
4.1. Satisfação com seu curso

10	435	30%
9	466	32%
8	409	28%
7	109	7%
6	26	2%
5	13	1%
4	5	0%
3	4	0%
2	1	0%
1	5	0%
Total	1473	100%
Média	8,72	



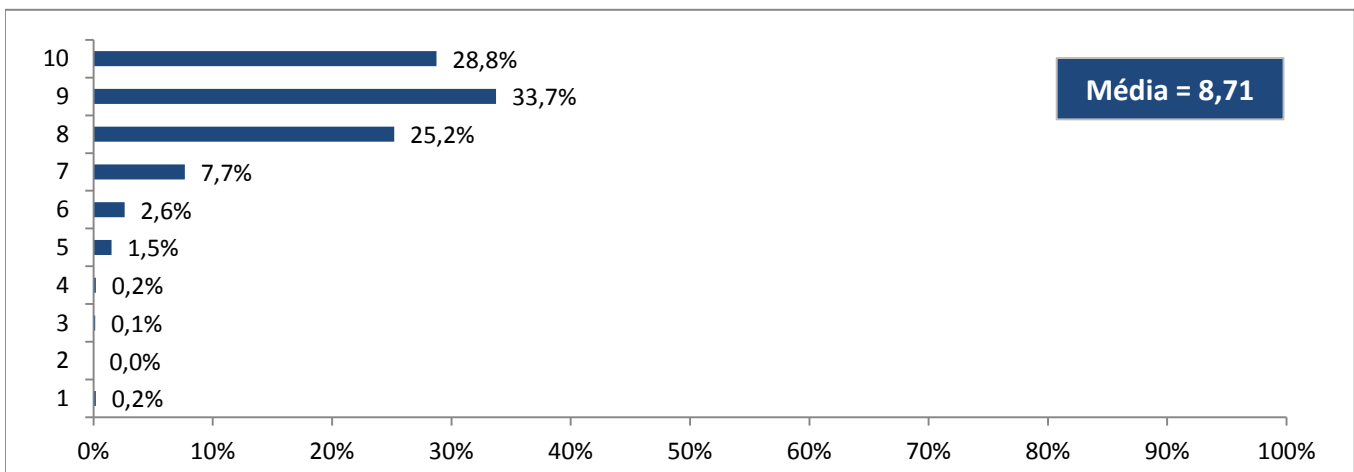
4.2. Segurança, quanto à sua formação, para dar continuidade (ou iniciar) sua vida profissional.

10	334	23%
9	447	30%
8	438	30%
7	133	9%
6	64	4%
5	34	2%
4	12	1%
3	7	0%
2	1	0%
1	4	0%
Total	1474	100%
Média	8,43	



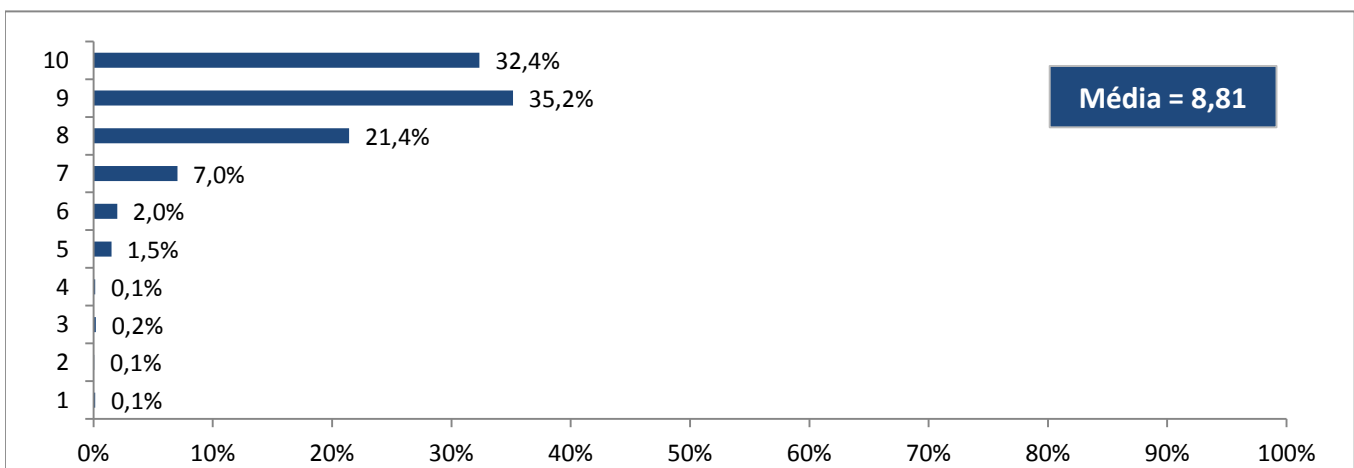
4.3. Contribuição das disciplinas do seu curso (conteúdos e atividades) para sua formação profissional.

10	421	29%
9	494	34%
8	369	25%
7	112	8%
6	38	3%
5	22	2%
4	3	0%
3	2	0%
2	0	0%
1	3	0%
Total	1464	100%
Média	8,71	



4.4. Contribuição dos professores de seu curso para sua formação profissional.

10	474	32%
9	515	35%
8	314	21%
7	103	7%
6	29	2%
5	22	2%
4	2	0%
3	3	0%
2	1	0%
1	2	0%
Total	1465	100%
Média	8,81	



5. Marque que atividade(s) você considerou mais importante(s) para sua formação profissional:

Assistir aulas.	1224	20%
Realização do estágio, visitas técnicas ou atividades de aprendizagem em ambientes profissionais.	1084	18%
Aulas práticas em laboratórios.	795	13%
Realizar trabalhos nas disciplinas.	581	10%
Utilizar a biblioteca.	529	9%
Fazer o TCC (Trabalho de Conclusão de Curso).	484	8%
Realizar atividade de pesquisa científica.	325	5%
Pesquisar na internet.	321	5%
Fazer provas.	301	5%
Participar de atividades culturais e sociais.	241	4%
Realizar atividade de monitoria.	182	3%
Total	6067	100,0%

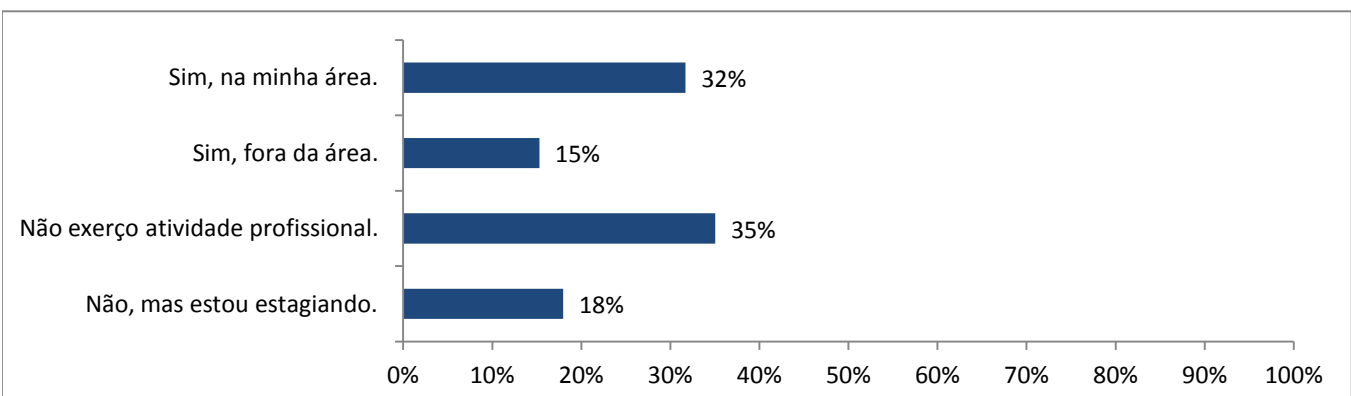
6. Qual (ais) sua(s) sugestão (ões) para o curso se tornar mais adequado para a formação profissional que você escolheu: (aceita mais de uma alternativa)

Maior contato com ambientes profissionais.	1090	28%
Diversificação de técnicas em aulas.	721	18%
Maior aproximação dos professores e parceria no processo de aprendizagem.	583	15%
Alterações nos estágios supervisionados.	392	10%
Maior emprego das tecnologias de informação e comunicação.	376	10%
Mudança no processo de avaliação.	345	9%
Alteração de conteúdos.	259	7%
Alteração de carga horária total do curso.	169	4%
Total	3935	100,0%

3ª Parte: EMPREGABILIDADE- EDUCAÇÃO CONTINUADA E GRAU DE SATISFAÇÃO COM A UNIVERSIDADE

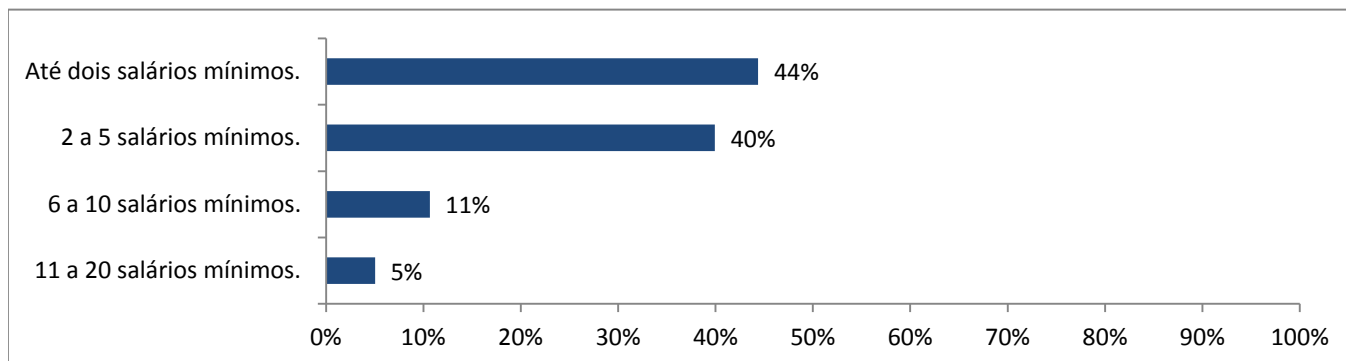
7. Você está exercendo alguma atividade profissional atualmente?

Sim, na área de minha formação acadêmica.	448	31,7%
Sim, fora da área de minha formação acadêmica.	216	15,3%
Não exerço atividade profissional.	495	35,0%
Não, mas estou estagiando.	254	18,0%
Total	1413	100%



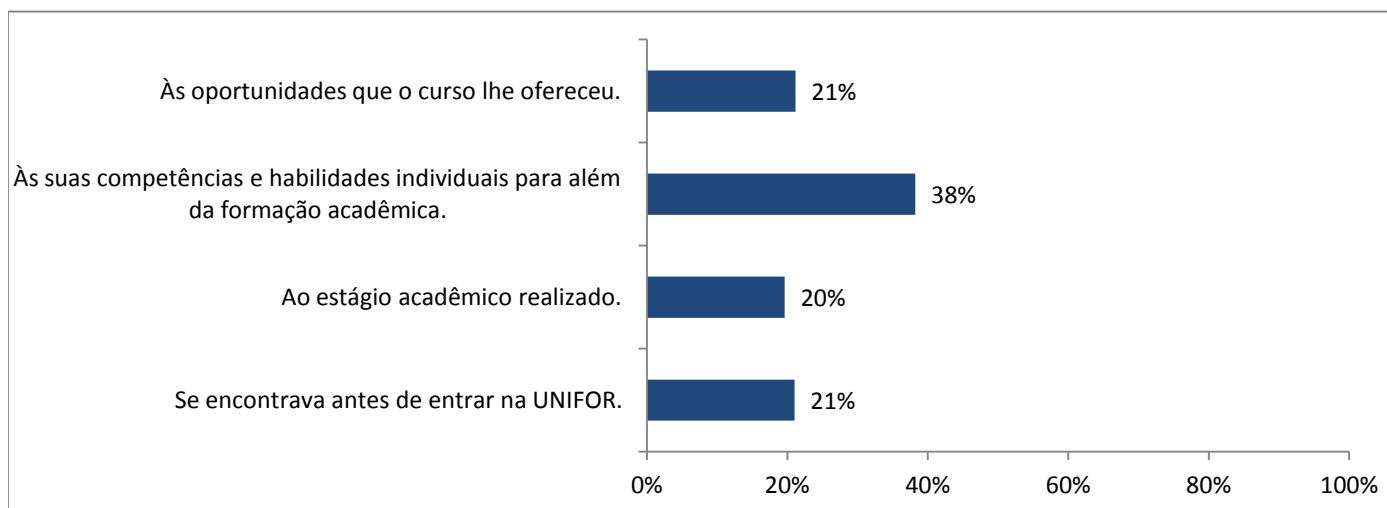
8. Indique sua faixa salarial: (Apenas os alunos que responderam "Sim" na questão 7)

Até dois salários mínimos.	300	44%
De 2 a 5 salários mínimos.	270	40%
De 6 a 10 salários mínimos.	72	11%
De 11 a 20 salários mínimos.	34	5%
Total	676	100%



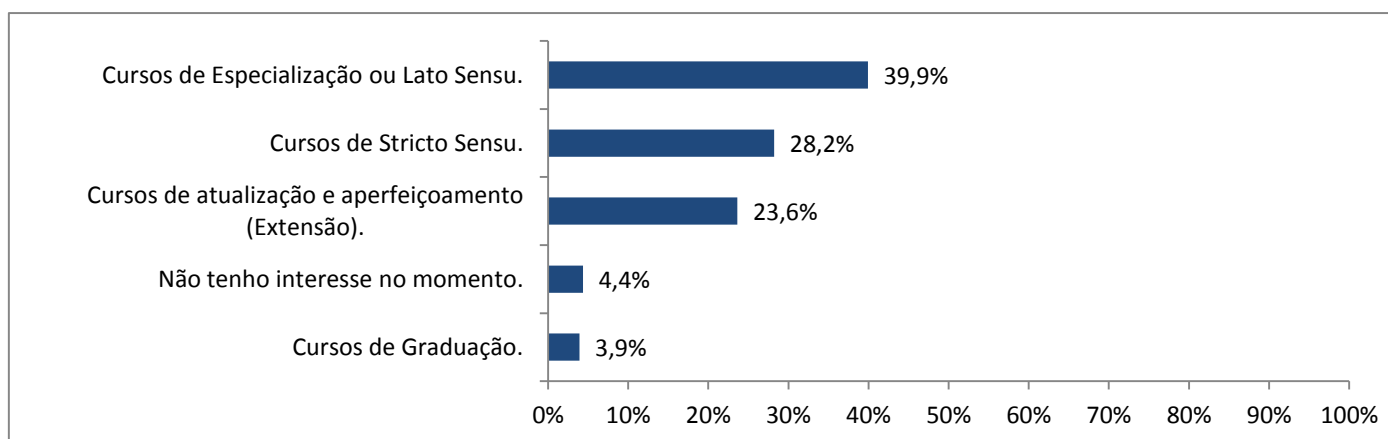
9. Você está neste emprego devido: (aceita mais de uma alternativa) (Apenas os alunos que responderam "Sim" na questão 7)

Às oportunidades que o curso lhe ofereceu.	165	21%
Às suas competências e habilidades individuais para além da formação acadêmica.	298	38%
Ao estágio acadêmico realizado.	153	20%
Se encontrava antes de entrar na UNIFOR.	164	21%
Total	780	100%



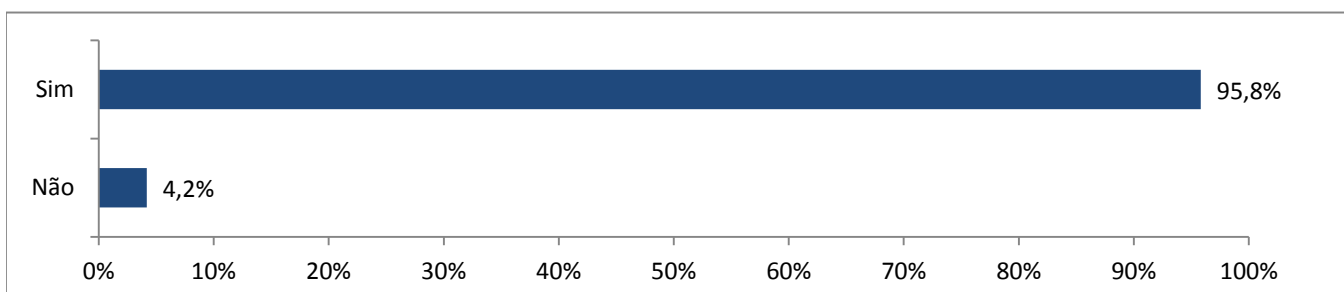
10. Você tem interesse em dar continuidade à sua formação profissional?

Sim, através dos cursos de Especialização ou Lato Sensu.	624	40%
Sim, através dos cursos de Stricto Sensu (Mestrado e Doutorado).	441	28%
Sim, através dos cursos de atualização e aperfeiçoamento (Extensão).	369	24%
Não tenho interesse no momento.	68	4%
Sim, através de outros cursos de Graduação.	61	4%
Total	1563	100%



11. Você escolheria novamente a UNIFOR para fazer outro curso?

Sim	1375	96%
Não	60	4%
Total	1435	100%



12. Atribua uma nota à UNIFOR:

10	366	26%
9	572	40%
8	362	26%
7	87	6%
6	21	1%
5	6	0%
4	4	0%
3	0	0%
2	0	0%
1	0	0%
Total	1418	100%
Média	8,80	

