



**FUNDAÇÃO EDSON QUEIROZ
UNIVERSIDADE DE FORTALEZA
VICE-REITORIA DE GRADUAÇÃO - VREGRAD
COLEGIADO DE AVALIAÇÃO INSTITUCIONAL INTERNA - COAVI
DIRETORIA DE PLANEJAMENTO - DIPLAN
NUCLEO DE AVALIAÇÃO INSTITUCIONAL - NAI
PROGRAMA DE AVALIAÇÃO INSTITUCIONAL INTERNA - PROAVI**

**RELATÓRIO DA PESQUISA DE OPINIÃO COM OS POSSÍVEIS CONCLUDENTES
DA UNIVERSIDADE DE FORTALEZA - UNIFOR**

2017.2



**FUNDAÇÃO EDSON QUEIROZ
UNIVERSIDADE DE FORTALEZA
VICE-REITORIA DE GRADUAÇÃO – VREGRAD
COLEGIADO DE AVALIAÇÃO INSTITUCIONAL INTERNA - COAVI
DIRETORIA DE PLANEJAMENTO - DIPLAN
NÚCLEO DE AVALIAÇÃO INSTITUCIONAL - NAI
PROGRAMA DE AVALIAÇÃO INSTITUCIONAL INTERNA – PROAVI**

PESQUISA DE OPINIÃO COM OS POSSÍVEIS CONCLUDENTES DE 2017.2

INTRODUÇÃO:

Com o propósito de potencializar o desenvolvimento da instituição mediante processo permanente de avaliação do seu desempenho acadêmico-administrativo, intentando aperfeiçoar a atuação qualificada na educação superior, a Universidade de Fortaleza põe em execução o processo avaliativo interno.

A Vice Reitoria de Ensino de Graduação - VREGRAD, o Colegiado de Avaliação Institucional Interna - COAVI, a Diretoria de Planejamento - DIPLAN, o Núcleo de Avaliação Institucional - NAI e o Programa de Avaliação Institucional Interna - PROAVI apresentam, neste Relatório, o resultado da pesquisa realizada com os possíveis concludentes de 2017.2 da UNIFOR, cujo objetivo foi investigar alguns aspectos da vida acadêmica a partir da opinião dos respondentes em pauta.

No presente documento, os resultados da pesquisa de opinião, junto aos possíveis concludentes de 2017.2. Geral, são apresentados por meio de tabelas e gráficos, assim como os procedimentos metodológicos utilizados para coletar os dados.

Cabe assinalar que o presente Relatório apresenta a média dos itens que compõem o IPG - Instrumento de Planejamento e Gestão, relativo a esta pesquisa avaliativa. Os referidos itens para o cálculo da média relativa ao CURSO são: 4.1, 4.2 e 4.3. No que tange à média referente ao PROFESSOR: item 4.4.

Espera-se que as informações aqui apresentadas constituam-se como referência para tomada de decisões que favoreçam o desempenho institucional, notadamente no que tange à qualidade da universidade.

I- ASPECTOS METODOLÓGICOS:

A avaliação dos possíveis concludentes foi censitária em sua concepção e realizou-se de Outubro a Dezembro de 2017. A totalidade dos componentes do respectivo grupo avaliador (discentes possíveis concludentes de 2017.2 dos cursos de graduação), mediante a adesão voluntária, poderia participar do processo avaliativo.

I.1 População

Possíveis Concludentes da Universidade de Fortaleza – UNIFOR, no período de 2017.2.

I.3 Grandeza da Amostra

Para fixar a precisão do tamanho da amostra, admitiu-se um nível de confiança de 95% e margem de erro de no máximo 5% para uma população constituída de 1722 concludentes da Universidade de Fortaleza - UNIFOR, assim, o número mínimo de candidatos a serem entrevistados foi estipulado em 315, ou seja, com uma amostra de no mínimo 315 concludentes da Universidade de Fortaleza - UNIFOR. Para uma amostra de 1629 candidatos entrevistados, a margem de erro estabelecida foi de 0,56%.

Preferiu-se adotar o valor antecipado para p igual a 0,50 com o objetivo de maximizar a variância populacional, obtendo-se maior aproximação para o valor da característica na população. Em outras palavras, fixou-se um maior tamanho da amostra para a precisão fixada.

I.4 Seleção das Unidades Amostrais

Definido o tamanho mínimo da amostra em 315 concludentes, foram selecionadas as unidades amostrais, ou seja, os concludentes por meio de sorteio aleatório. Cabe registrar, nestes termos, que foram considerados válidos 1629 instrumentos.

I.5 Instrumentos de Coleta e Pesquisa de Campo

A coleta de dados foi realizada por meio da aplicação de um questionário impresso previamente elaborado e testado, por pesquisadores da A Vice Reitoria de Ensino de Graduação - VREGRAD, o Colegiado de Avaliação Institucional Interna - COAVI, a Diretoria de Planejamento - DIPLAN, o Núcleo de Avaliação Institucional - NAI e o Programa de Avaliação Institucional Interna - PROAVI.

O instrumento foi estruturado com questões relativas ao grau de satisfação com o curso de graduação e formação profissional; à educação continuada e ao grau de satisfação com a universidade. O questionário fechado, seguiu a escala numérica de de 1 (um) a 10 (dez). A nota 10 corresponde ao maior conceito e 1 ao menor, além da opção Sem Condições de Avaliar (SC), cujo valor numérico é zero (nulo). Cabe registrar que cada um dos instrumentos avaliativos possuía um espaço disponível para manifestação da opinião dos avaliadores acerca da dimensão avaliada.

II - GRÁFICOS E TABELAS

1ª Parte: INFORMAÇÕES GERAIS SOBRE O ALUNO

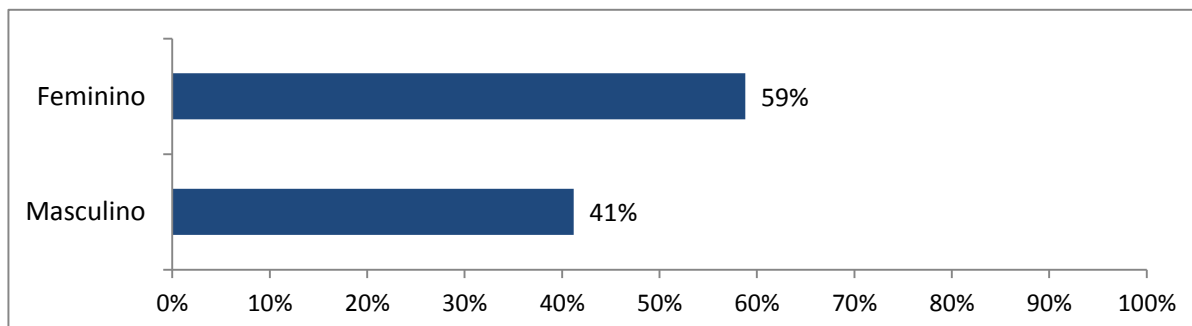
1 - Indique seu curso

% de participação

UNIFOR	1644	95%
Total	1722	100%

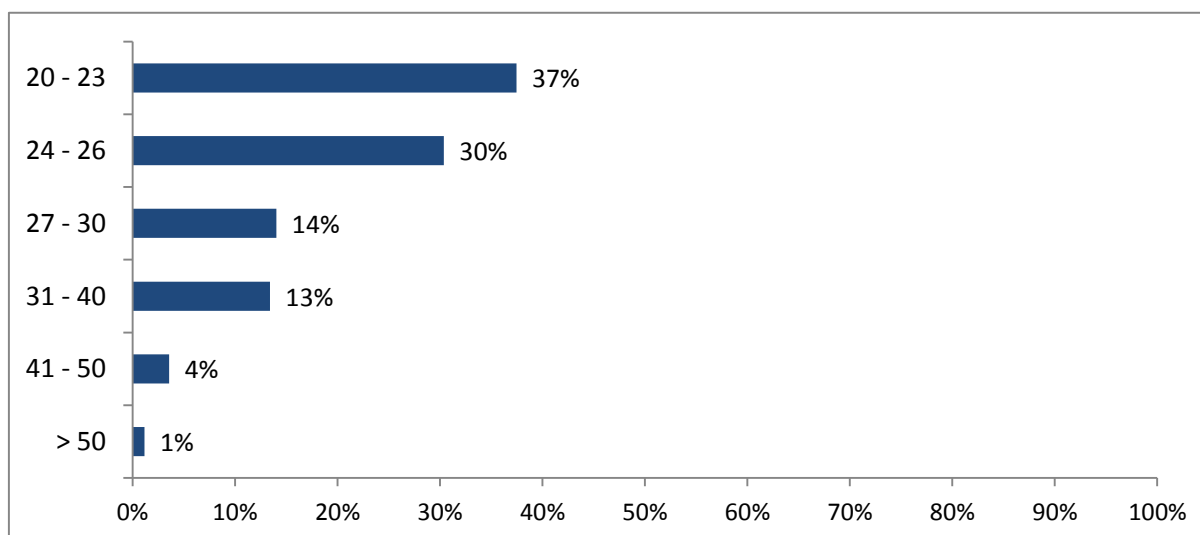
2 - Sexo

Feminino	928	59%
Masculino	650	41%
Total	1578	100%



3 - Quantos anos você tem? (Faixa Etária):

20 – 23 anos	609	37%
24 – 26 anos	494	30%
27 – 30 anos	228	14%
31 – 40 anos	218	13%
41 – 50 anos	58	4%
> 50 anos	19	1%
Total	1626	100%

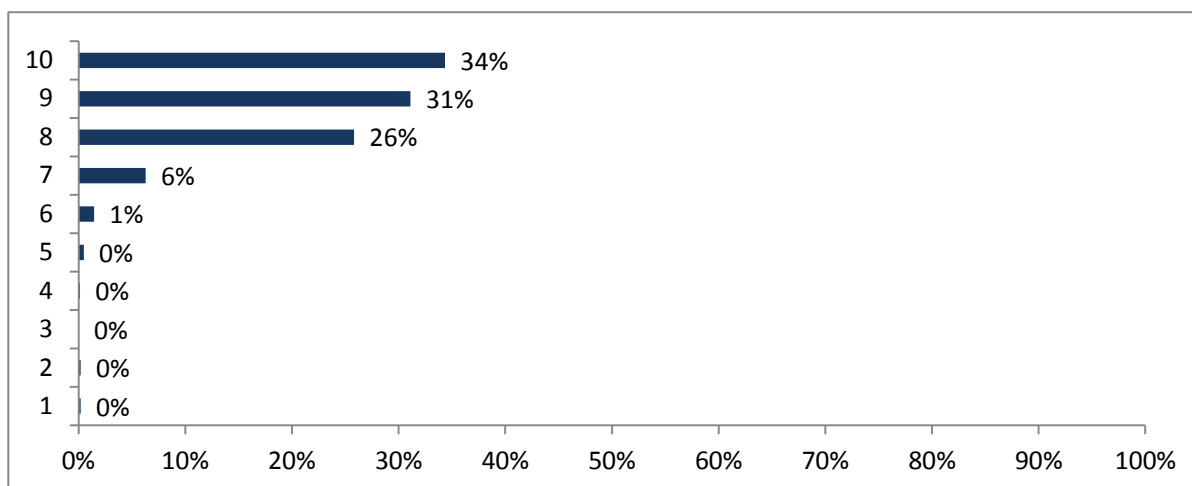


2ª Parte: GRAU DE SATISFAÇÃO COM O CURSO E FORMAÇÃO PROFISSIONAL

4 - De acordo com a escala abaixo, indique o número que melhor traduz sua avaliação dos itens propostos:

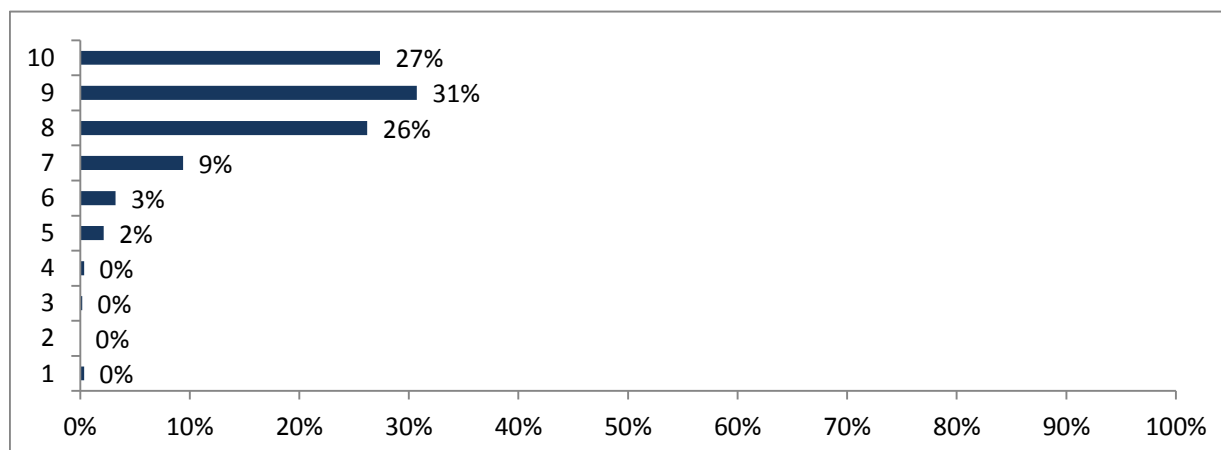
4.1. Satisfação com seu curso

10	564	34%
9	511	31%
8	424	26%
7	103	6%
6	24	1%
5	8	0%
4	2	0%
3	0	0%
2	3	0%
1	3	0%
Total	1642	100%
Média =	8,86	



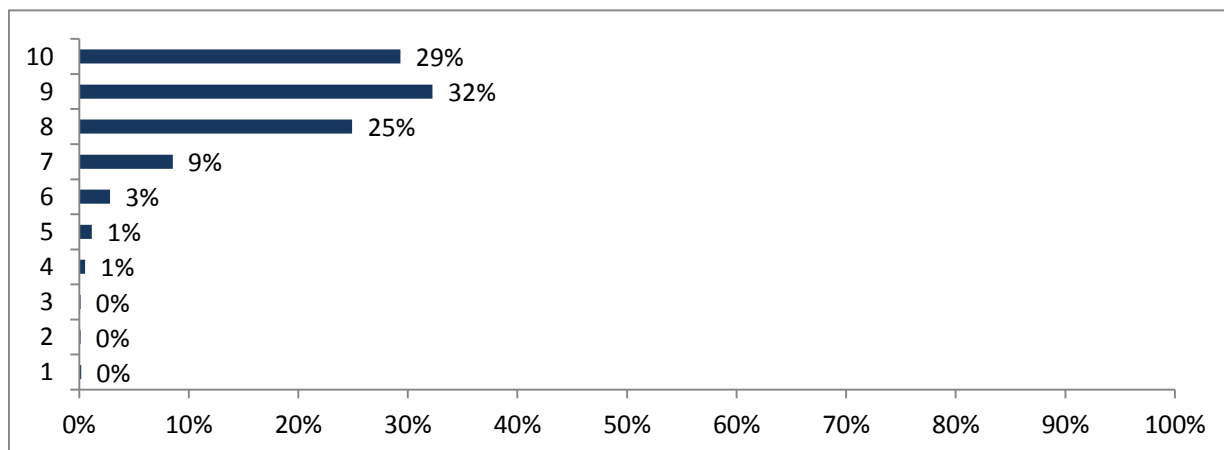
4.2. Segurança, quanto à sua formação, para dar continuidade (ou iniciar) sua vida profissional.

10	448	27%
9	503	31%
8	429	26%
7	154	9%
6	53	3%
5	35	2%
4	6	0%
3	3	0%
2	0	0%
1	6	0%
Total	1637	100%
Média	8,58	



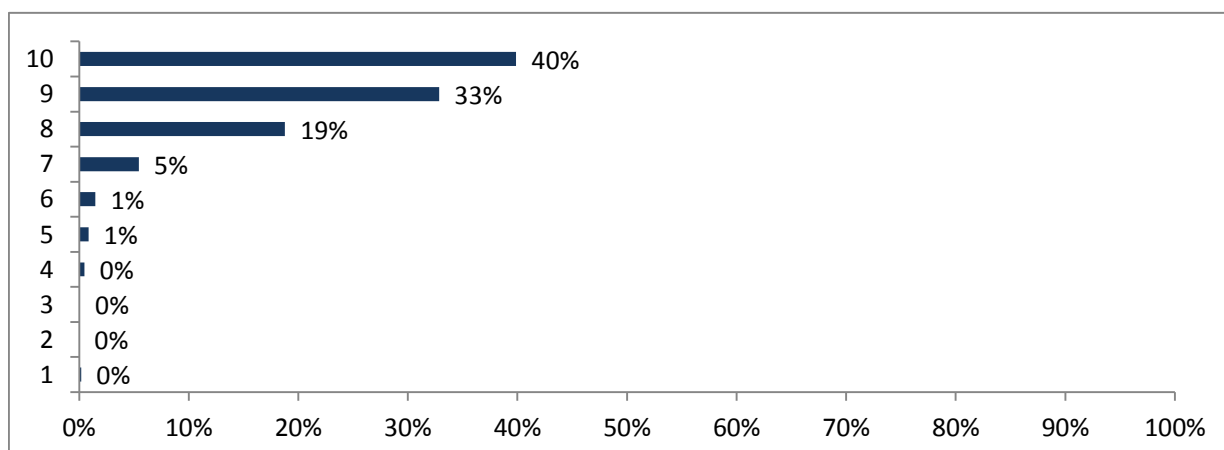
4.3. Contribuição das disciplinas do seu curso (conteúdos e atividades) para

10	480	29%
9	528	32%
8	408	25%
7	140	9%
6	46	3%
5	19	1%
4	9	1%
3	2	0%
2	2	0%
1	3	0%
Total	1637	100%
Média	8,68	



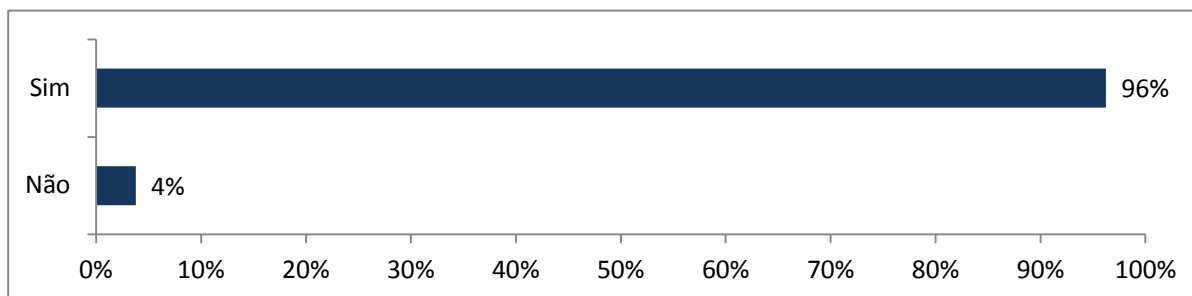
4.4. Contribuição dos professores de seu curso para sua formação profissional.

10	652	40%
9	537	33%
8	307	19%
7	89	5%
6	24	1%
5	14	1%
4	8	0%
3	1	0%
2	0	0%
1	3	0%
Total	1635	100%
Média	8,98	



5. Você escolheria novamente a UNIFOR para fazer outro curso?

Sim	1554	96%
Não	61	4%
Total	1615	100%



6. Atribua uma nota à UNIFOR:

10	491	31%
9	599	38%
8	382	24%
7	80	5%
6	28	2%
5	11	1%
4	2	0%
3	1	0%
2	0	0%
1	1	0%
Total	1595	100%
Média	8,87	

