



**FUNDAÇÃO EDSON QUEIROZ**  
**UNIVERSIDADE DE FORTALEZA**  
**VICE-REITORIA DE ENSINO E GRADUAÇÃO - VREGRAD**  
**PROGRAMA DE AVALIAÇÃO INSTITUCIONAL INTERNA - PROAVI**

**AVALIAÇÃO DO ENCONTRO DE PRÁTICAS DOCENTES  
DA UNIVERSIDADE DE FORTALEZA  
ENCONTROS CIENTÍFICOS 2017**



**FUNDAÇÃO EDSON QUEIROZ**  
**UNIVERSIDADE DE FORTALEZA**  
**VICE-REITORIA DE ENSINO E GRADUAÇÃO - VREGRAD**  
**PROGRAMA DE AVALIAÇÃO INSTITUCIONAL INTERNA - PROAVI**

## **AVALIAÇÃO DOS ENCONTROS CIENTÍFICOS - UNIFOR 2017**

### **INTRODUÇÃO:**

Com o propósito de potencializar o desenvolvimento da instituição mediante processo permanente de avaliação do seu desempenho acadêmico-administrativo, intentando aperfeiçoar a atuação qualificada na educação superior, a Universidade de Fortaleza põe em execução o processo avaliativo interno.

A Vice-Reitoria de Ensino e Graduação - VREGRAD e o Programa de Avaliação Institucional Interna - PROAVI apresentam, neste Relatório, o resultado da pesquisa realizada junto aos expositores do Encontro Científico de 2017, cujo objetivo foi investigar alguns aspectos relativos ao evento em pauta.

No presente documento, os resultados da pesquisa de opinião, junto aos expositores de 2017, são apresentados por meio de tabelas e gráficos, assim como os procedimentos metodológicos utilizados para coletar os dados.

Espera-se que as informações aqui apresentadas constituam-se como referência para tomada de decisões que favoreçam o desempenho institucional, notadamente no que tange à qualidade dos Encontros Científicos da universidade.

### **I- ASPECTOS METODOLÓGICOS:**

A avaliação do Encontro de Práticas Docentes foi censitária em sua concepção e realizou-se de outubro à dezembro de 2017, após as exposições dos painéis do referido evento. A totalidade dos componentes do respectivo grupo avaliador (Expositores do Encontro de Iniciação à Pesquisa), mediante a adesão voluntária, poderia participar do processo avaliativo.

#### **I.1 POPULAÇÃO**

Expositores do Encontro de Práticas Docentes.



**FUNDAÇÃO EDSON QUEIROZ**  
**UNIVERSIDADE DE FORTALEZA**  
**VICE-REITORIA DE ENSINO E GRADUAÇÃO - VREGRAD**  
**PROGRAMA DE AVALIAÇÃO INSTITUCIONAL INTERNA - PROAVI**

## **I.2 Grandeza da Amostra**

Para fixar a precisão do tamanho da amostra, admitiu-se uma margem de erro de no máximo 5%, para uma população constituída de 146 expositores do Encontro de Práticas Docentes 2017, o número mínimo de candidatos a serem entrevistados foi estipulado em 106, ou seja, com uma amostra de no mínimo 106 expositores. Para uma amostra de 56 entrevistados, a margem de erro estabelecida foi de 10,32%.

Preferiu-se adotar o valor antecipado para  $p$  igual a 0,50 com o objetivo de maximizar a variância populacional, obtendo-se maior aproximação para o valor da característica na população. Em outras palavras, fixou-se um maior tamanho da amostra para a precisão fixada.

## **I.4 Seleção das Unidades Amostrais**

Definido o tamanho mínimo da amostra em 106 expositores, foram selecionadas as unidades amostrais, ou seja, os expositores por meio de sorteio aleatório. Cabe registrar, nestes termos, que foram considerados válidos 56 instrumentos.

## **I.5 Instrumentos de Coleta e Pesquisa de Campo**

A coleta de dados foi realizada por meio da aplicação de um questionário impresso previamente elaborado e testado, por pesquisadores da Vice-Reitoria de Ensino e Graduação - VREGRAD e do Programa de Avaliação Institucional Interna da UNIFOR – PROAVI.

O instrumento foi estruturado com questões relativas a informações gerais sobre o avaliador; informações sobre o evento; infraestrutura geral e secretaria e avaliação geral. O questionário fechado, seguiu a escala numérica de de 1 (um) a 10 (dez). A nota 10 corresponde ao maior conceito e 1 ao menor, além da opção Sem Condições de Avaliar (SC), cujo valor numérico é zero (nulo). Cabe registrar que cada um dos instrumentos avaliativos possuía um espaço disponível para manifestação da opinião dos avaliadores acerca da dimensão avaliada.

## 1ª Parte: Informações gerais sobre o avaliador

### 1 - Evento avaliado:

Encontro de Práticas Docentes	56	100%
<b>Total</b>	<b>56</b>	<b>100%</b>

### 2- Indique sua área de conhecimento:

Metodologias Inovadoras de Ensino/Aprendizagem no Ensino Superior	32	57%
Avaliação de Aprendizagem e Avaliação Curricular	8	14%
Desenvolvimento Curricular: formação docente, práticas curriculares, currículos integrados	7	13%
Tecnologias Educativas e Inovação no Ensino Superior: recursos didáticos e tecnologias de informação e comunicação	6	11%
Acessibilidade e Inclusão	3	5%
<b>Total</b>	<b>56</b>	<b>100%</b>

### 3 - Sexo:

Feminino	40	71%
Masculino	16	29%
<b>Total</b>	<b>56</b>	<b>100%</b>

### 4 - Qual a sua idade (Faixa Etária)?

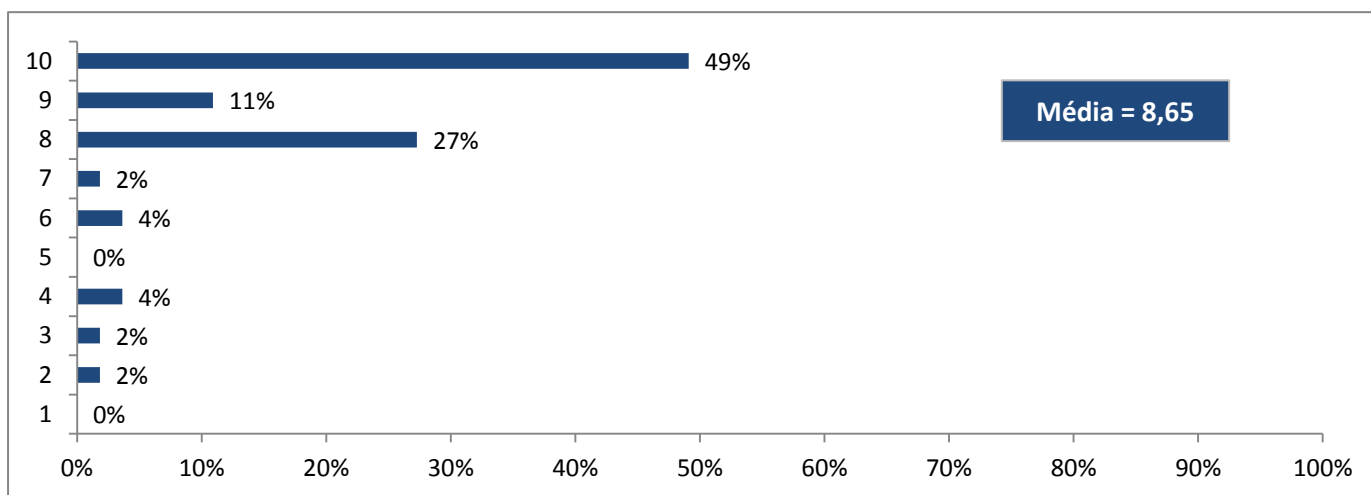
18 - 20	1	2%
21 - 25	4	7%
26 - 30	10	18%
31 - 40	14	25%
41 - 50	18	32%
> 50	9	16%
<b>Total</b>	<b>56</b>	<b>100%</b>

## 2ª Parte: Informações sobre o Evento

5ª – Indique o número que melhor traduz sua avaliação dos itens propostos:

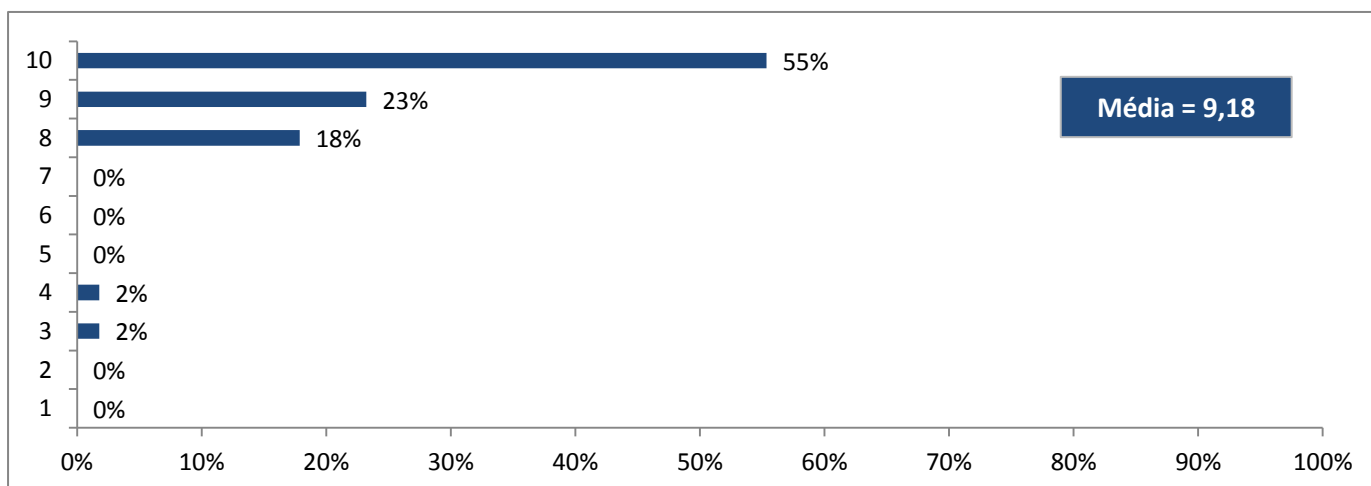
### 5.1. Divulgação do Evento.

10	27	49%
9	6	11%
8	15	27%
7	1	2%
6	2	4%
5	0	0%
4	2	4%
3	1	2%
2	1	2%
1	0	0%
<b>Total</b>	<b>55</b>	<b>100%</b>
<b>Média</b>	<b>8,65</b>	



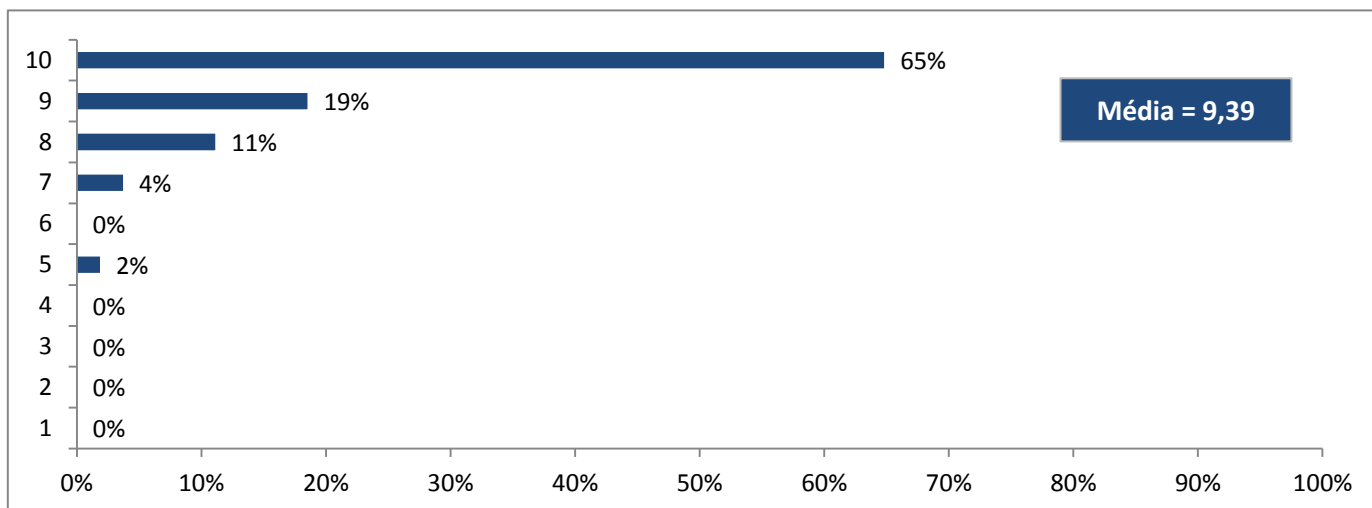
### 5.2. Clareza nas informações para o participante (autor).

10	31	55%
9	13	23%
8	10	18%
7	0	0%
6	0	0%
5	0	0%
4	1	2%
3	1	2%
2	0	0%
1	0	0%
<b>Total</b>	<b>56</b>	<b>100%</b>
<b>Média</b>	<b>9,18</b>	



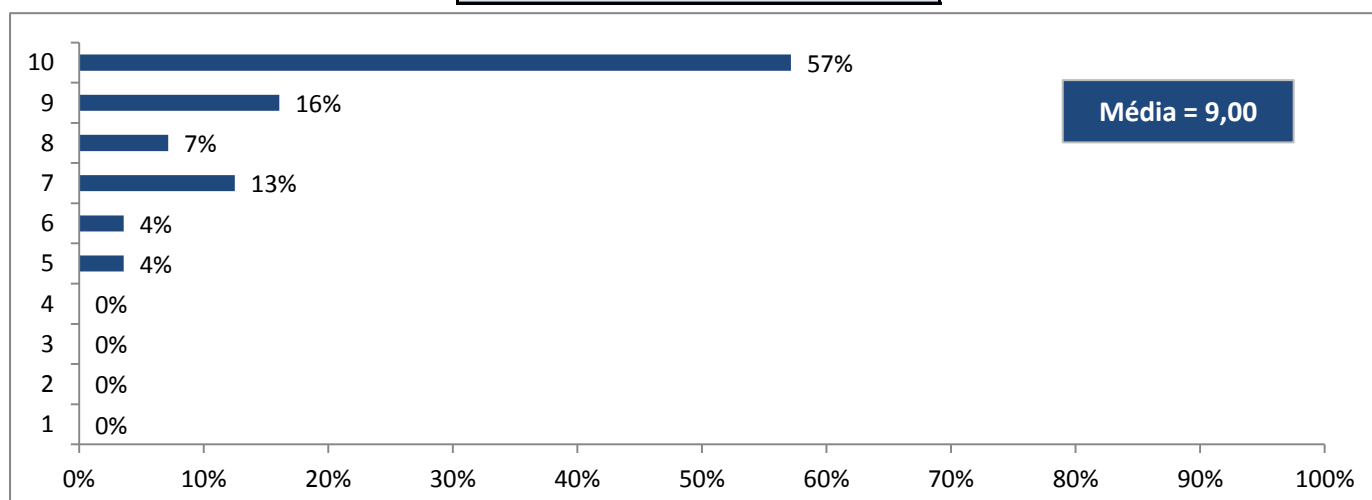
### 5.3. Processo de submissão do trabalho on-line.

10	35	65%
9	10	19%
8	6	11%
7	2	4%
6	0	0%
5	1	2%
4	0	0%
3	0	0%
2	0	0%
1	0	0%
<b>Total</b>	<b>54</b>	<b>100%</b>
<b>Média</b>	<b>9,39</b>	



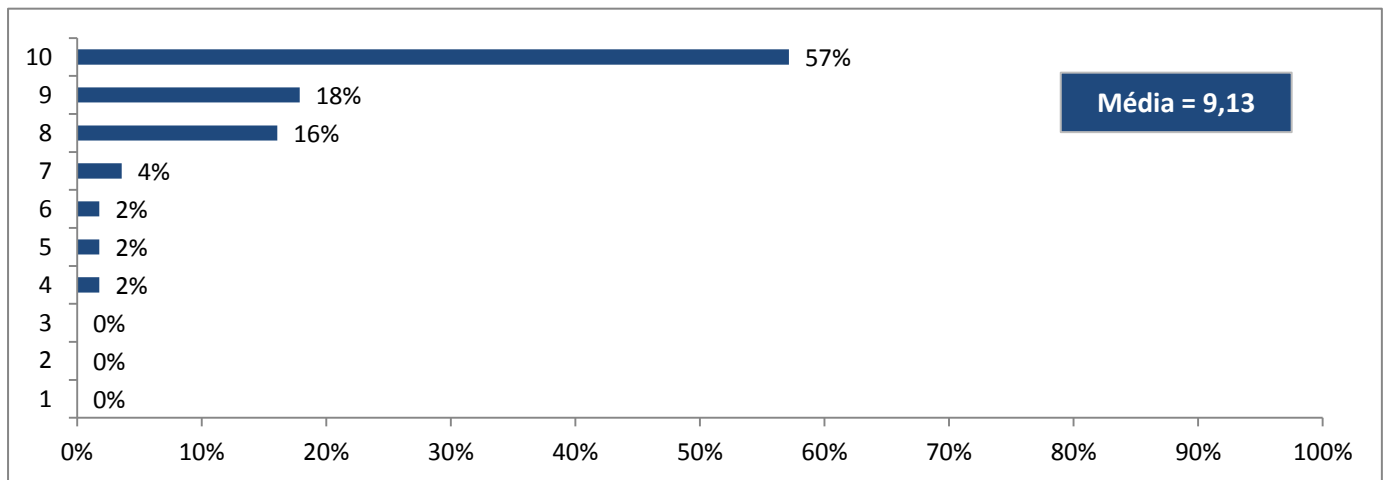
### 5.4 Tempo disponível para apresentações.

10	32	57%
9	9	16%
8	4	7%
7	7	13%
6	2	4%
5	2	4%
4	0	0%
3	0	0%
2	0	0%
1	0	0%
<b>Total</b>	<b>56</b>	<b>100%</b>
<b>Média</b>	<b>9,00</b>	



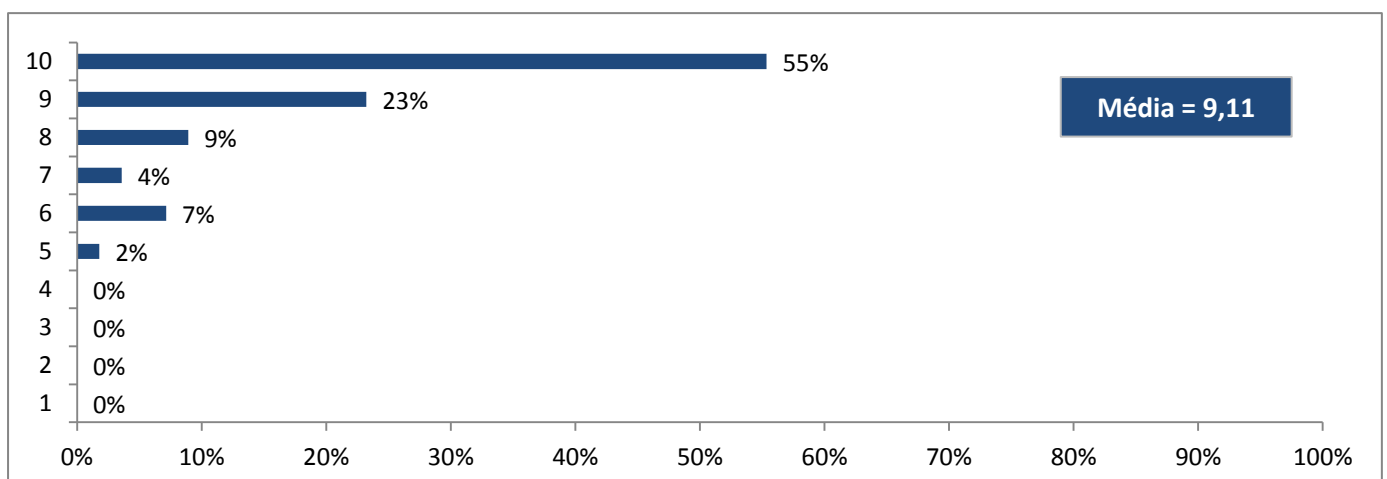
6.1 Organização.

10	32	57%
9	10	18%
8	9	16%
7	2	4%
6	1	2%
5	1	2%
4	1	2%
3	0	0%
2	0	0%
1	0	0%
<b>Total</b>	<b>56</b>	<b>100%</b>
<b>Média</b>	<b>9,13</b>	



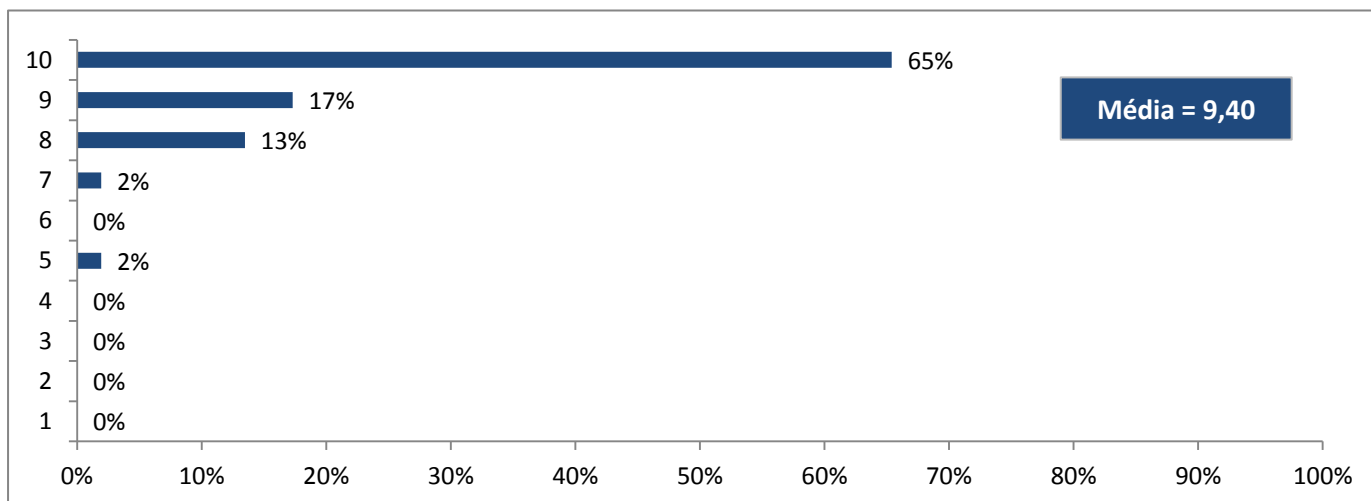
6.2 Local (espaço físico para apresentação)

10	31	55%
9	13	23%
8	5	9%
7	2	4%
6	4	7%
5	1	2%
4	0	0%
3	0	0%
2	0	0%
1	0	0%
<b>Total</b>	<b>56</b>	<b>100%</b>
<b>Média</b>	<b>9,11</b>	



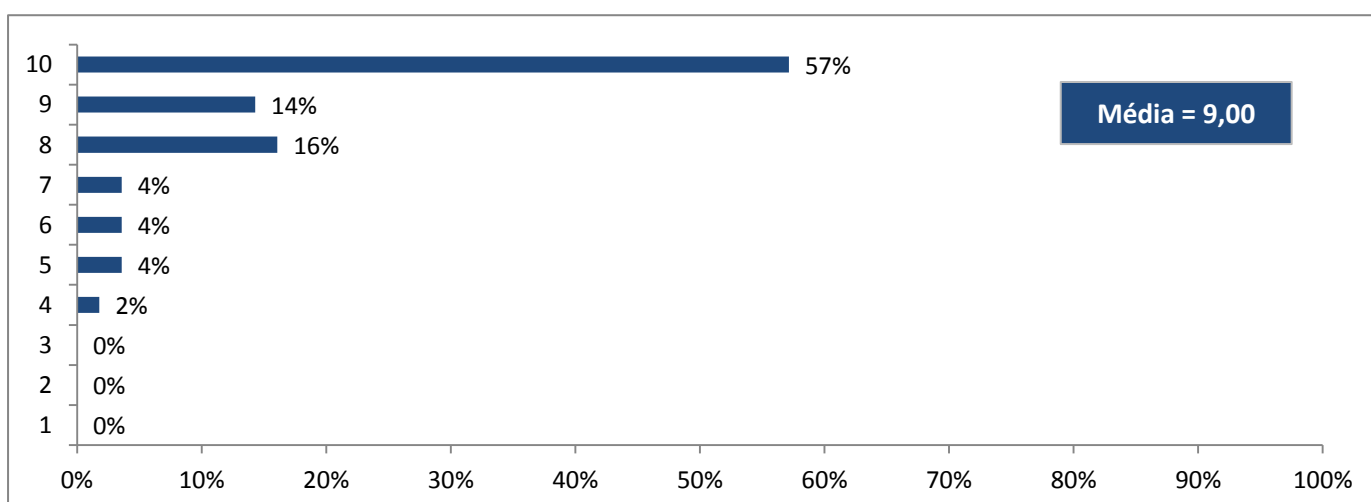
### 6.3 Atendimento de secretaria

10	34	65%
9	9	17%
8	7	13%
7	1	2%
6	0	0%
5	1	2%
4	0	0%
3	0	0%
2	0	0%
1	0	0%
<b>Total</b>	<b>52</b>	<b>100%</b>
<b>Média</b>	<b>9,40</b>	



### 6.4 Sinalização dos locais de atividades

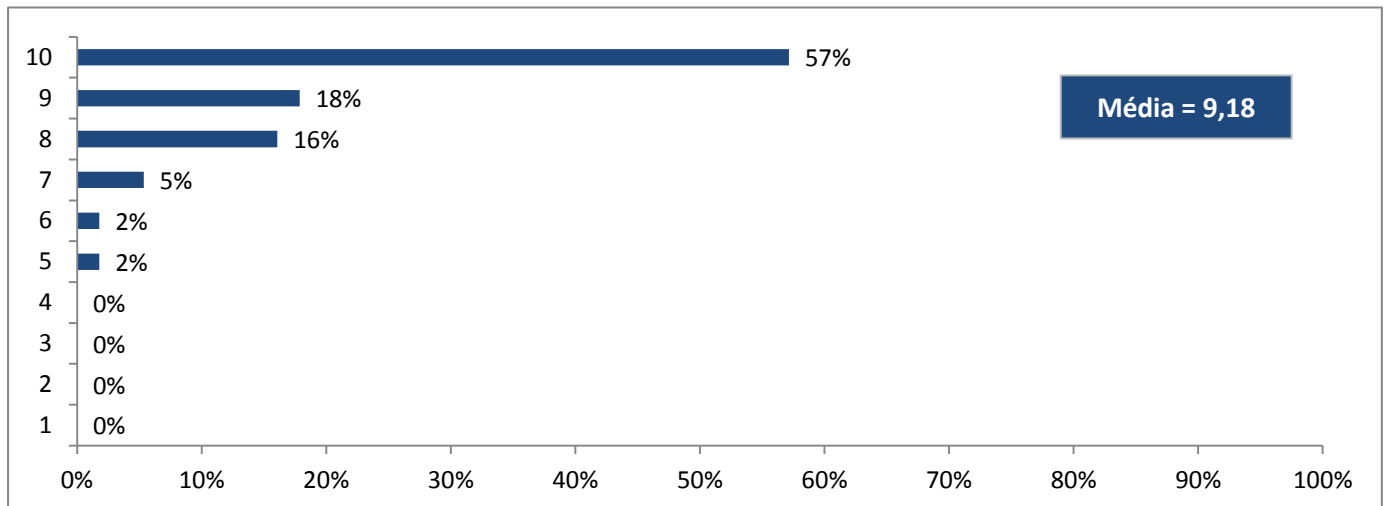
10	32	57%
9	8	14%
8	9	16%
7	2	4%
6	2	4%
5	2	4%
4	1	2%
3	0	0%
2	0	0%
1	0	0%
<b>Total</b>	<b>56</b>	<b>100%</b>
<b>Média</b>	<b>9,00</b>	





## 6.5 Forma de apresentação dos trabalhos (suporte técnico)

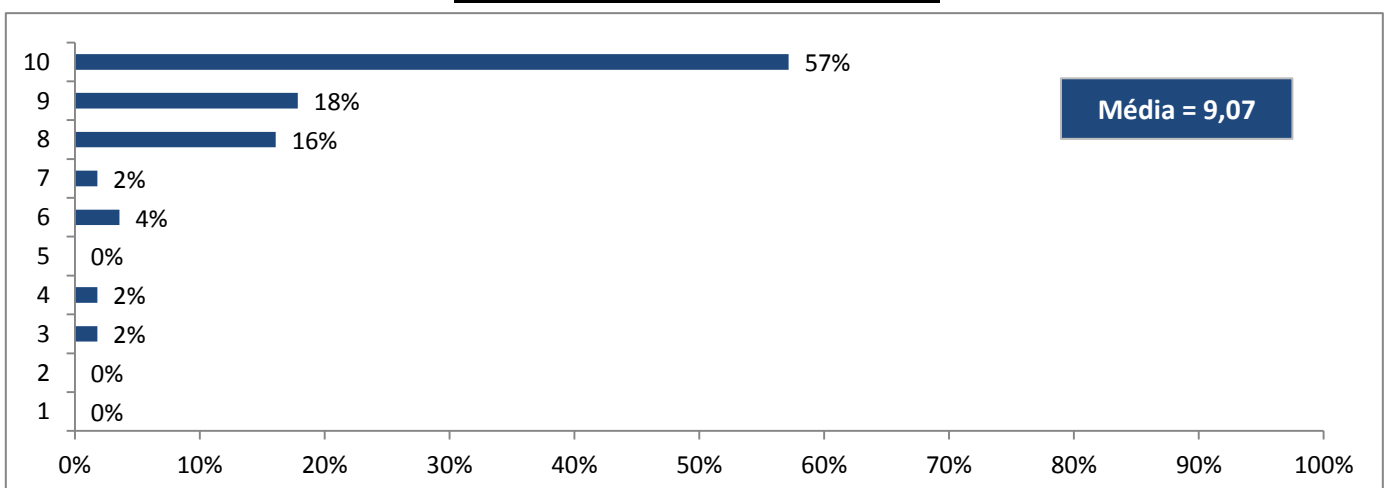
10	32	57%
9	10	18%
8	9	16%
7	3	5%
6	1	2%
5	1	2%
4	0	0%
3	0	0%
2	0	0%
1	0	0%
<b>Total</b>	<b>56</b>	<b>100%</b>
<b>Média</b>	<b>9,18</b>	



## 4ª Parte: Relevância do evento

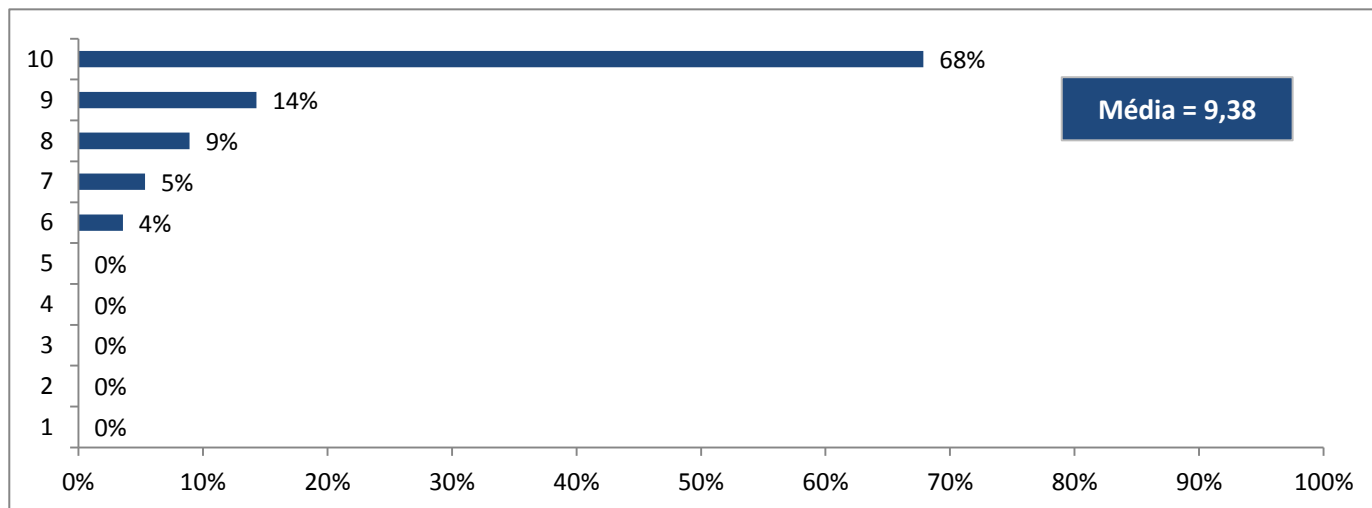
### 7.1 Divulgação de práticas pedagógicas inovadoras.

10	32	57%
9	10	18%
8	9	16%
7	1	2%
6	2	4%
5	0	0%
4	1	2%
3	1	2%
2	0	0%
1	0	0%
<b>Total</b>	<b>56</b>	<b>100%</b>
<b>Média</b>	<b>9,07</b>	



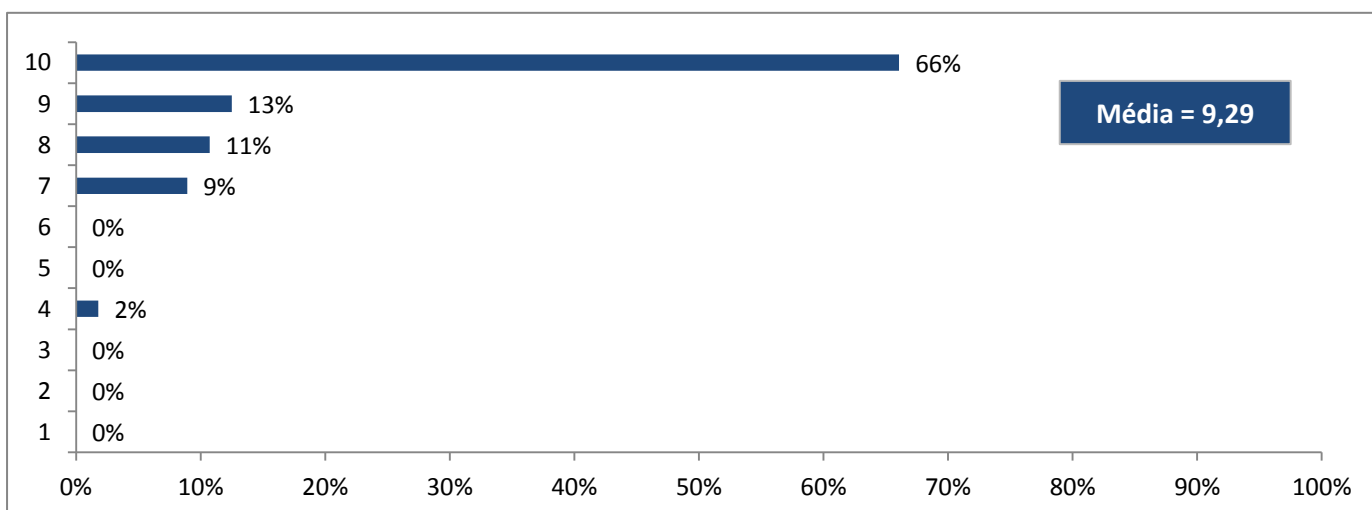
## 7.2 Colaboração no desenvolvimento profissional em educação.

10	38	68%
9	8	14%
8	5	9%
7	3	5%
6	2	4%
5	0	0%
4	0	0%
3	0	0%
2	0	0%
1	0	0%
<b>Total</b>	<b>56</b>	<b>100%</b>
<b>Média</b>	<b>9,38</b>	



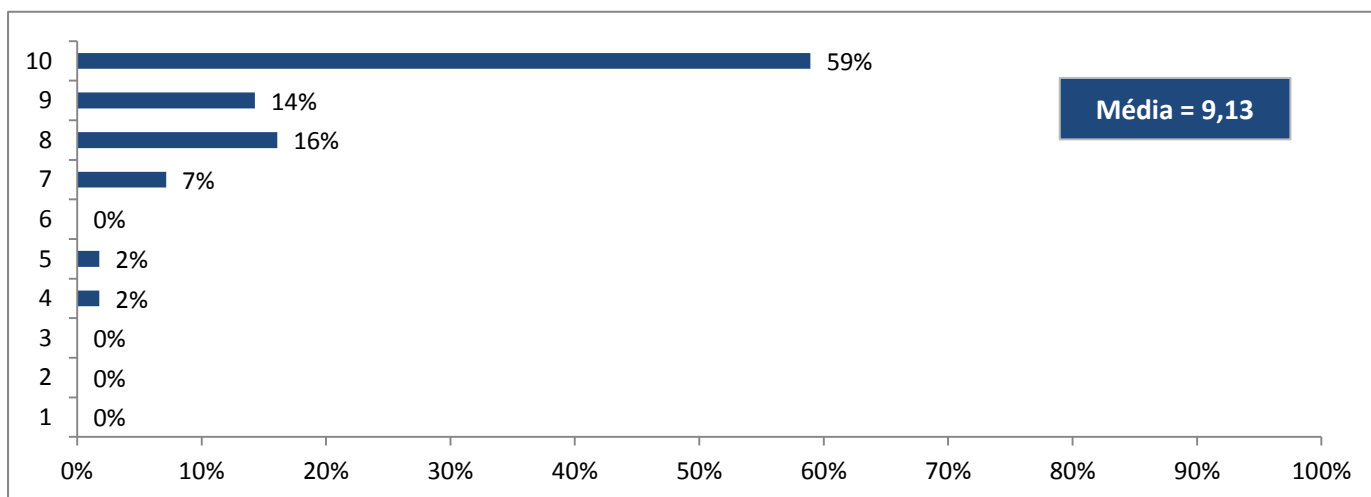
## 7.3 Incentivo ao estudo e a práticas pedagógicas.

10	37	66%
9	7	13%
8	6	11%
7	5	9%
6	0	0%
5	0	0%
4	1	2%
3	0	0%
2	0	0%
1	0	0%
<b>Total</b>	<b>56</b>	<b>100%</b>
<b>Média</b>	<b>9,29</b>	



## 7.4 Motivação para a pesquisa em educação.

10	33	59%
9	8	14%
8	9	16%
7	4	7%
6	0	0%
5	1	2%
4	1	2%
3	0	0%
2	0	0%
1	0	0%
<b>Total</b>	<b>56</b>	<b>100%</b>
<b>Média</b>	<b>9,13</b>	



### 5ª Parte: Avaliação geral do evento

## 8. Avaliação geral do Encontro

10	22	39%
9	18	32%
8	8	14%
7	5	9%
6	1	2%
5	1	2%
4	1	2%
3	0	0%
2	0	0%
1	0	0%
<b>Total</b>	<b>56</b>	<b>100%</b>
<b>Média</b>	<b>8,86</b>	

