



FUNDAÇÃO EDSON QUEIROZ
UNIVERSIDADE DE FORTALEZA
Diretoria de Planejamento - DIPLAN
Núcleo de Avaliação Institucional - NAI
Colegiado de Avaliação Institucional - COAVI
Programa de Avaliação Institucional Interna – PROAVI

**AVALIAÇÃO DOS SERVIÇOS DA
CENTRAL DE IMPRESSÃO DO CARTÓRIO SIMULADO (SEC) DO EPJ
DA UNIVERSIDADE DE FORTALEZA - UNIFOR
2017**



FUNDAÇÃO EDSON QUEIROZ
UNIVERSIDADE DE FORTALEZA
Diretoria de Planejamento - DIPLAN
Núcleo de Avaliação Institucional - NAI
Colegiado de Avaliação Institucional - COAVI
Programa de Avaliação Institucional Interna – PROAVI

INTRODUÇÃO:

Com o propósito de potencializar o desenvolvimento da instituição mediante processo permanente de avaliação do seu desempenho acadêmico-administrativo, intentando aperfeiçoar a atuação qualificada na educação superior, a Universidade de Fortaleza põe em execução o processo avaliativo interno.

A Diretoria de Planejamento – DIPLAN, o Núcleo de Avaliação Institucional - NAI, o Programa de Avaliação Institucional Interna - PROAVI e o Colegiado de Avaliação Institucional - COAVI apresentam, neste Relatório, o resultado da pesquisa realizada com os alunos da UNIFOR.

No presente documento os resultados da pesquisa de opinião são apresentados por meio de tabelas e gráficos, assim como os procedimentos metodológicos utilizados para coletar os dados.

Espera-se que as informações aqui apresentadas constituam-se como referência para tomada de decisões que favoreçam o desempenho institucional, notadamente no que tange à qualidade da universidade.

I- ASPECTOS METODOLÓGICOS:

A avaliação de Serviços foi censitária em sua concepção e realizou-se no período de 2017.1. A totalidade dos componentes do respectivo grupo avaliador, mediante a adesão voluntária, poderia participar do processo avaliativo.

I.1 - População

Alunos matriculados nas disciplinas de Estágio I, II e III do Curso de Direito no período de 2017.1.

I.2 Grandeza da Amostra

Para fixar a precisão do tamanho da amostra, admitiu-se um nível de confiança de 95% e margem de erro de no máximo 5% para uma população constituída de 1.612 alunos da Universidade de Fortaleza - UNIFOR, assim, o número mínimo de candidatos a serem entrevistados foi estipulado em 310, ou seja, com uma amostra de no mínimo 310 alunos da Universidade de Fortaleza - UNIFOR. Para uma amostra de 282 candidatos entrevistados, a margem de erro estabelecida foi de 5,3%.

Preferiu-se adotar o valor antecipado para p igual a 0,50 com o objetivo de maximizar a variância populacional, obtendo-se maior aproximação para o valor da característica na população. Em outras palavras, fixou-se um maior tamanho da amostra para a precisão fixada.

I.3 Seleção das Unidades Amostras

Definido o tamanho mínimo da amostra em 310, foram selecionadas as unidades amostrais. Cabe registrar que foram considerados válidos 282 instrumentos.

I.4 Instrumentos de Coleta e Pesquisa de Campo

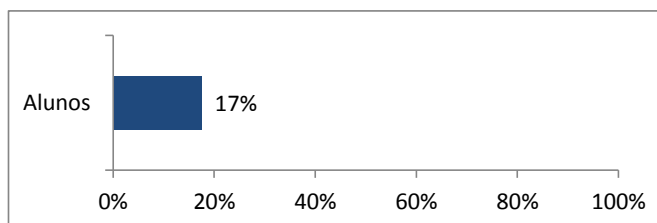
A coleta de dados foi realizada por meio da aplicação de um questionário online previamente elaborado e testado, por pesquisadores do Programa de Avaliação Institucional Interna - PROAVI e do Colegiado de Avaliação Institucional - COAVI.

O instrumento foi estruturado com questões relativas ao grau de satisfação com os serviços oferecidos de Atendimento ao Aluno. O questionário fechado, seguiu a escala numérica de de 1 (um) a 10 (dez). A nota 10 corresponde ao maior conceito e 1 ao menor, além da opção Sem Condições de Avaliar (SC), cujo valor numérico é zero (nulo). Cabe registrar que cada um dos instrumentos avaliativos possuía um espaço disponível para manifestação da opinião dos avaliadores acerca da dimensão avaliada.

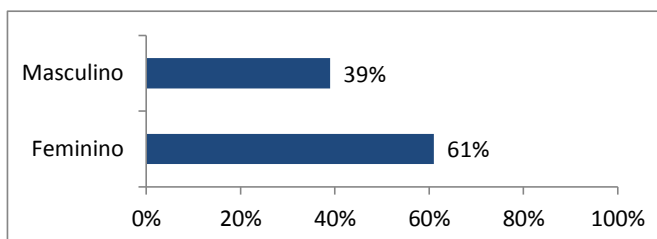
II – GRÁFICOS E TABELAS

1ª Parte - INFORMAÇÕES GERAIS SOBRE O AVALIADOR

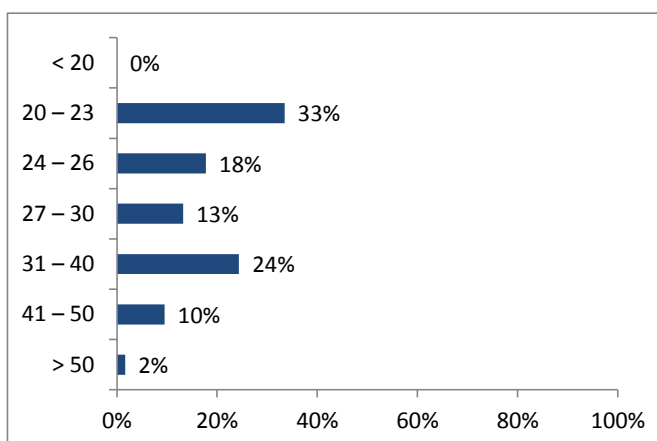
Amostra		
Alunos	282	17%
Total	1.612	100%



Sexo		
Masculino	110	39%
Feminino	172	61%
Total	282	100%



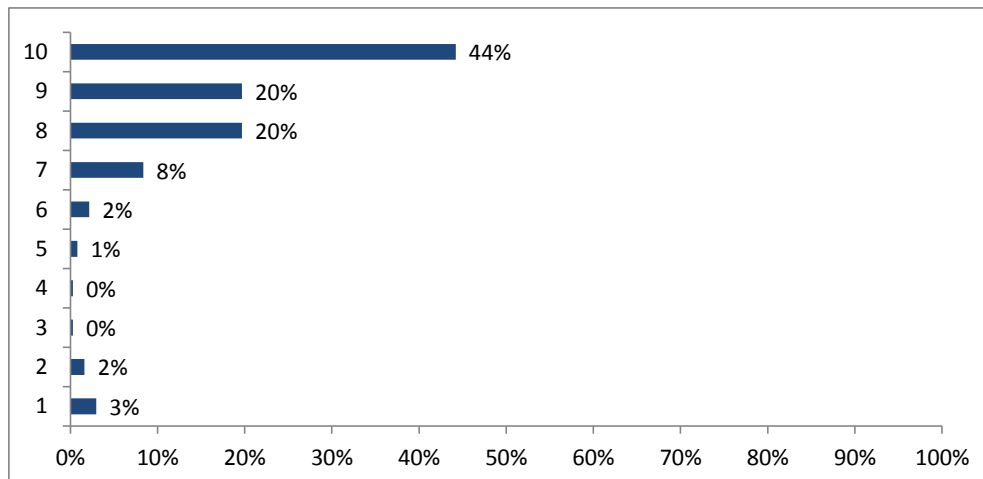
Faixa Etária (anos)		
< 20	0	0%
20 – 23	81	33%
24 – 26	43	18%
27 – 30	32	13%
31 – 40	59	24%
41 – 50	23	10%
> 50	4	2%
Total	242	100%



2ª Parte - AVALIAÇÃO DOS SERVIÇOS DA CENTRAL DE IMPRESSÃO (SEC)

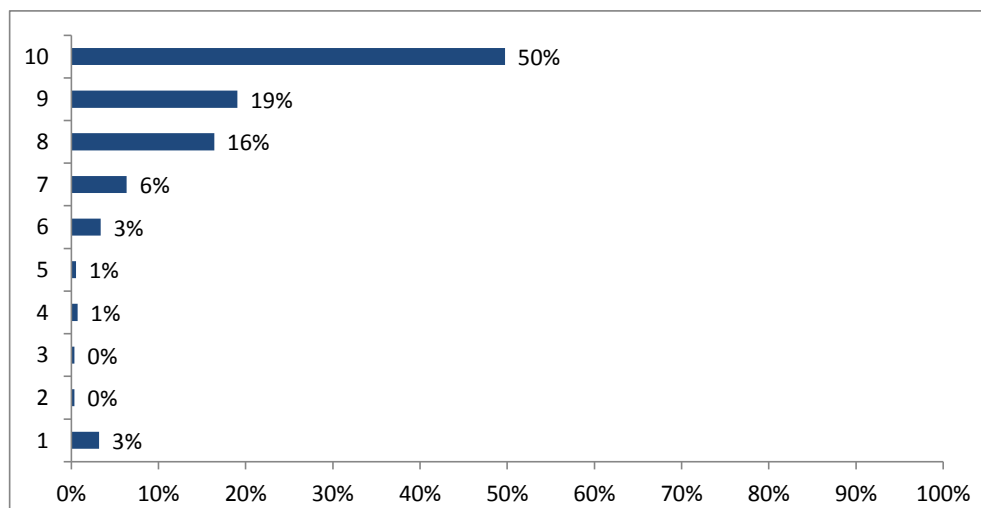
1. Indique sua avaliação do material produzido pela Central de Impressão - Cartório Simulado:

10	164	44%
9	73	20%
8	73	20%
7	31	8%
6	8	2%
5	3	1%
4	1	0%
3	1	0%
2	6	2%
1	11	3%
Total	371	100%
Média	8,60	



2. Indique sua avaliação do funcionário no atendimento da Central de Impressão - Cartório Simulado:

10	282	50%
9	108	19%
8	93	16%
7	36	6%
6	19	3%
5	3	1%
4	4	1%
3	2	0%
2	2	0%
1	18	3%
Total	567	100%
Média	8,75	



3ª Parte - RESULTADO GERAL DA AVALIAÇÃO

Atendimento	8,601	86,01%
Funcionários	8,750	87,50%
Geral	8,675	86,75%