



**FUNDAÇÃO EDSON QUEIROZ
UNIVERSIDADE DE FORTALEZA
VICE-REITORIA DE GRADUAÇÃO – VREGRAD
PROGRAMA DE AVALIAÇÃO INSTITUCIONAL INTERNA – PROAVI**

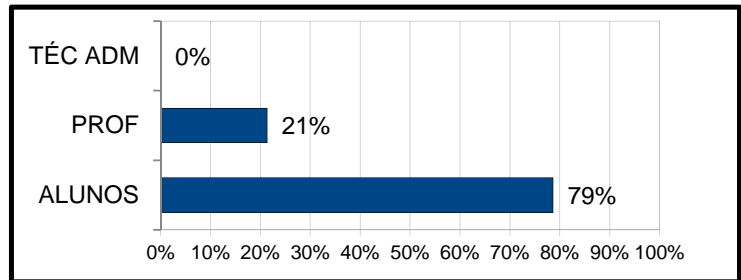
AVALIAÇÃO DE SERVIÇOS 2012

AVALIAÇÃO DOS SERVIÇOS DE MANUTENÇÃO E LIMPEZA

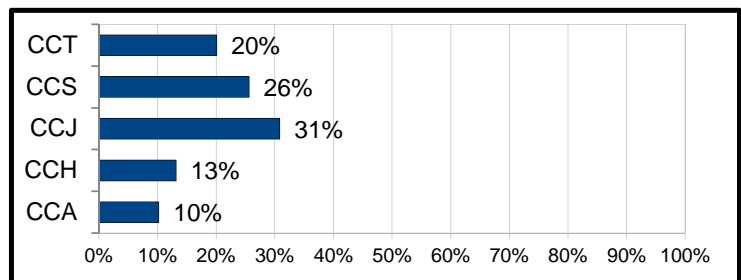
março/2013

1ª Parte - INFORMAÇÕES GERAIS SOBRE O AVALIADOR

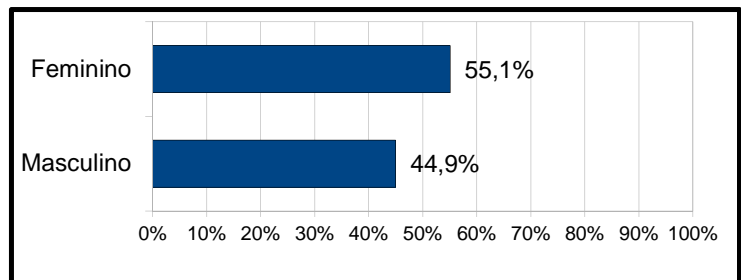
População		
ALUNOS	6769	79%
PROF	1839	21%
TÉC ADM	0	0%
Total	8608	100%



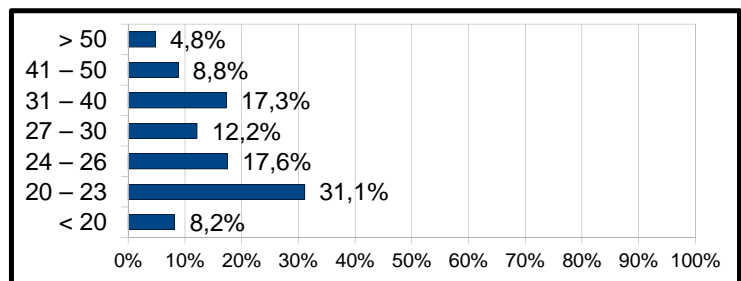
Centro		
CCA	772	10%
CCH	997	13%
CCJ	2331	31%
CCS	1936	26%
CCT	1519	20%
Total	7555	100%



Sexo		
Masculino	3868	44,9%
Feminino	4740	55,1%
Total	8608	100%



Faixa Etária (anos)		
< 20	703	8,2%
20 – 23	2680	31,1%
24 – 26	1511	17,6%
27 – 30	1048	12,2%
31 – 40	1492	17,3%
41 – 50	759	8,8%
> 50	415	4,8%
Total	8608	100%



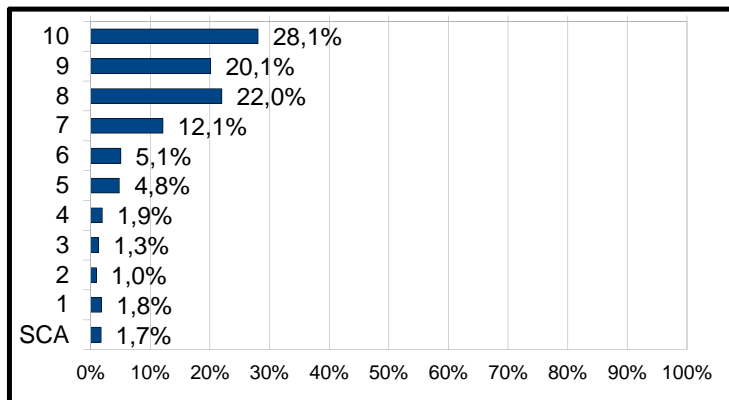
2ª Parte - AVALIAÇÃO DOS SERVIÇOS DE MANUTENÇÃO E LIMPEZA

1ª Questão - Indique o número que melhor traduz sua avaliação dos serviços gerais nos itens propostos:

1. Com relação à Sala de Aula, como você avalia a (o):

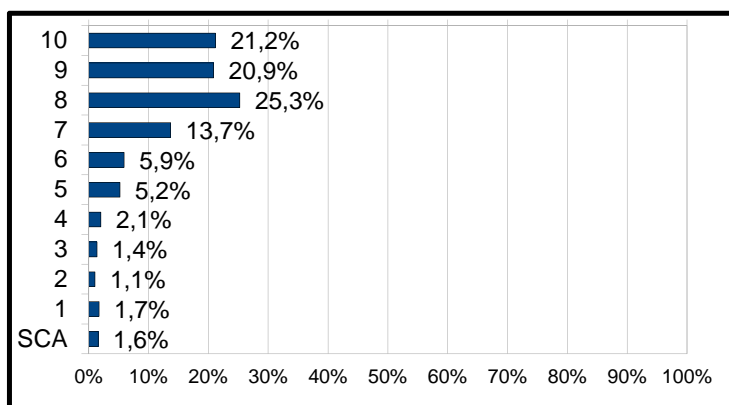
1.1 Limpeza

10	2418	28,1%
9	1732	20,1%
8	1895	22,0%
7	1043	12,1%
6	436	5,1%
5	416	4,8%
4	167	1,9%
3	113	1,3%
2	82	1,0%
1	156	1,8%
SCA	150	1,7%
Total	8608	100%
Média	8,07	80,70%



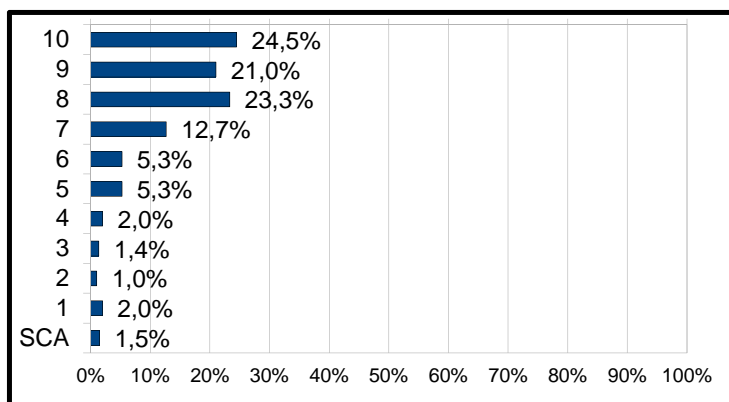
1.2 Estado de manutenção e de conservação dos equipamentos e do mobiliário

10	1822	21,2%
9	1798	20,9%
8	2176	25,3%
7	1180	13,7%
6	511	5,9%
5	451	5,2%
4	177	2,1%
3	119	1,4%
2	91	1,1%
1	148	1,7%
SCA	135	1,6%
Total	8608	100%
Média	7,88	78,82%



1.3 Estrutura física (parede, piso, iluminação)

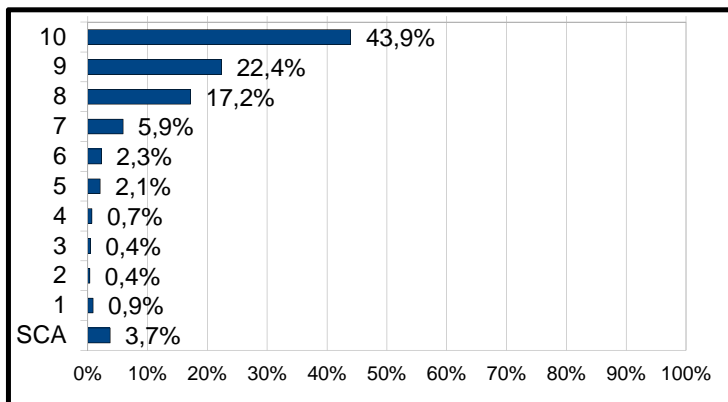
10	2108	24,5%
9	1811	21,0%
8	2007	23,3%
7	1091	12,7%
6	453	5,3%
5	453	5,3%
4	175	2,0%
3	119	1,4%
2	90	1,0%
1	172	2,0%
SCA	129	1,5%
Total	8608	100%
Média	7,96	79,57%



2. Com relação à Biblioteca Central, como você avalia a (o):

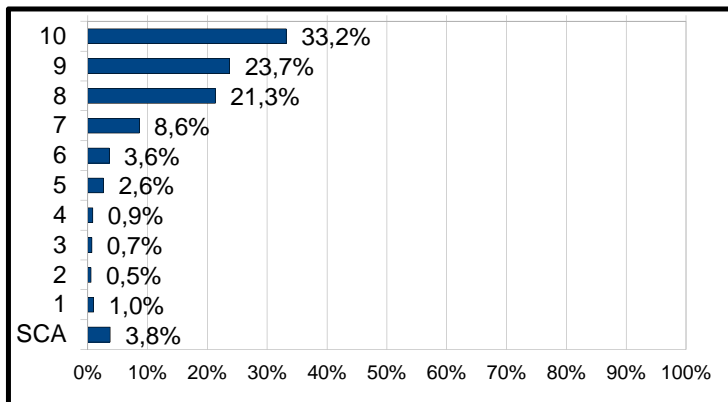
2.1 Limpeza

10	3783	43,9%
9	1926	22,4%
8	1479	17,2%
7	509	5,9%
6	201	2,3%
5	181	2,1%
4	62	0,7%
3	38	0,4%
2	31	0,4%
1	76	0,9%
SCA	322	3,7%
Total	8608	100%
Média	8,83	88,31%



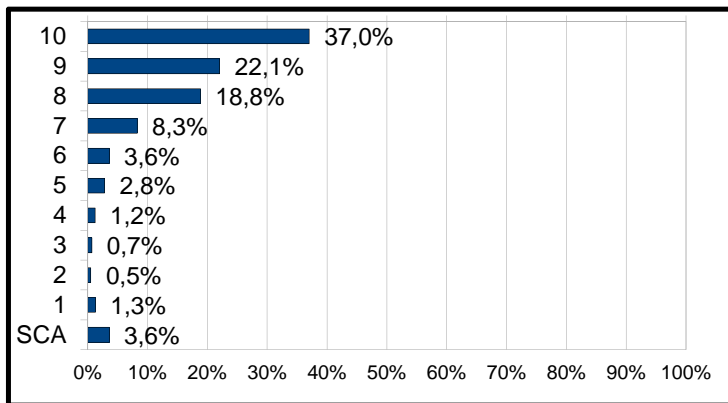
2.2 Estado de manutenção e de conservação dos equipamentos e do mobiliário

10	2858	33,2%
9	2043	23,7%
8	1837	21,3%
7	741	8,6%
6	311	3,6%
5	228	2,6%
4	74	0,9%
3	59	0,7%
2	46	0,5%
1	86	1,0%
SCA	325	3,8%
Total	8608	100%
Média	8,51	85,12%



2.3 Estrutura física (parede, piso, iluminação)

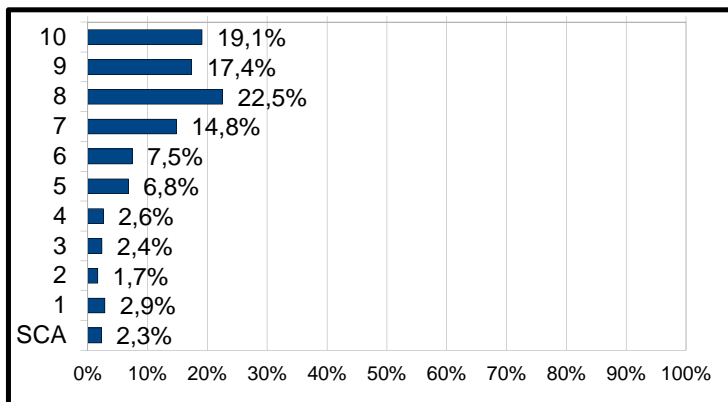
10	3186	37,0%
9	1899	22,1%
8	1622	18,8%
7	713	8,3%
6	311	3,6%
5	244	2,8%
4	106	1,2%
3	60	0,7%
2	45	0,5%
1	111	1,3%
SCA	311	3,6%
Total	8608	100%
Média	8,53	85,34%



3. Com relação ao Centro de Convivência, como você avalia a (o):

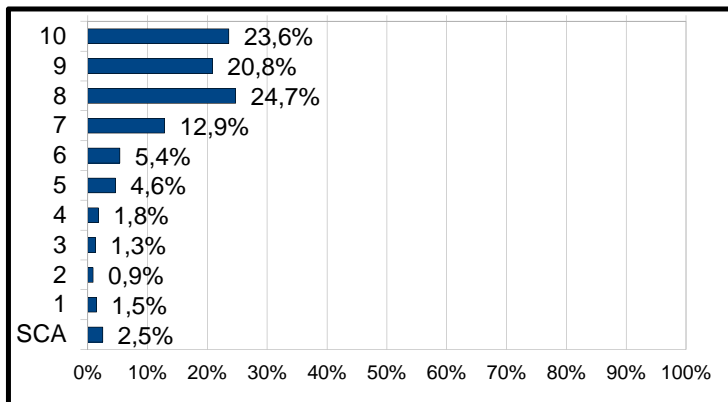
3.1 Limpeza

10	1643	19,1%
9	1498	17,4%
8	1941	22,5%
7	1275	14,8%
6	642	7,5%
5	585	6,8%
4	226	2,6%
3	206	2,4%
2	144	1,7%
1	249	2,9%
SCA	199	2,3%
Total	8608	100%
Média	7,52	75,16%



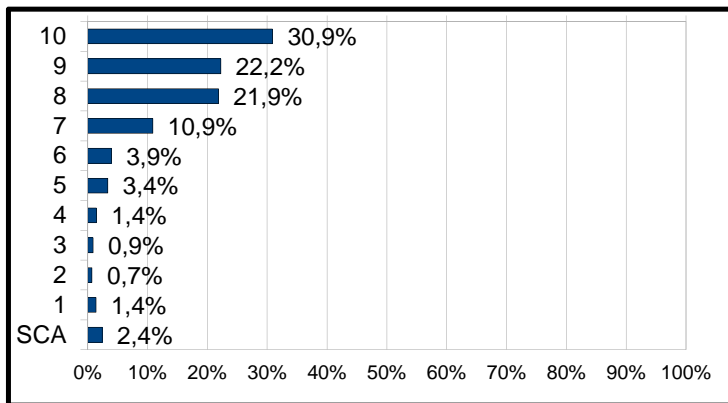
3.2 Estado de manutenção e de conservação dos equipamentos e do mobiliário

10	2032	23,6%
9	1794	20,8%
8	2127	24,7%
7	1107	12,9%
6	464	5,4%
5	398	4,6%
4	152	1,8%
3	111	1,3%
2	78	0,9%
1	129	1,5%
SCA	216	2,5%
Total	8608	100%
Média	8,01	80,11%



3.3 Estrutura física (parede, piso, iluminação)

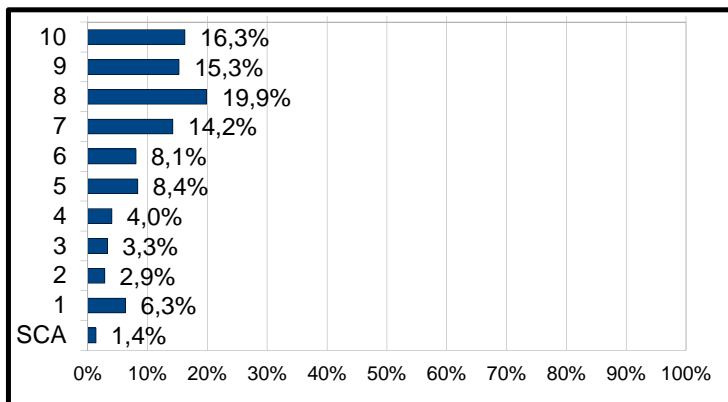
10	2657	30,9%
9	1915	22,2%
8	1881	21,9%
7	936	10,9%
6	340	3,9%
5	290	3,4%
4	123	1,4%
3	76	0,9%
2	62	0,7%
1	120	1,4%
SCA	208	2,4%
Total	8608	100%
Média	8,32	83,17%



4. Com relação ao Banheiro, como você avalia a (o):

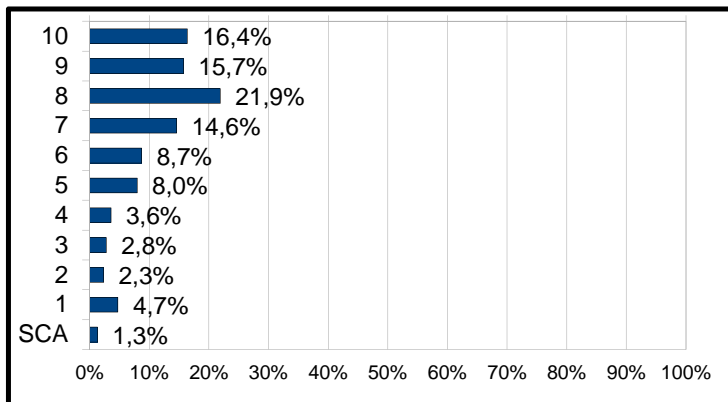
4.1 Limpeza

10	1399	16,3%
9	1314	15,3%
8	1713	19,9%
7	1225	14,2%
6	694	8,1%
5	722	8,4%
4	348	4,0%
3	284	3,3%
2	246	2,9%
1	545	6,3%
SCA	118	1,4%
Total	8608	100%
Média	6,97	69,67%



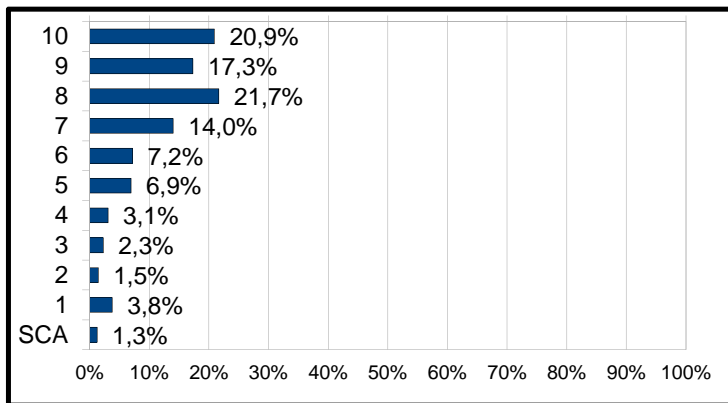
4.2 Estado de manutenção e de conservação dos equipamentos

10	1409	16,4%
9	1353	15,7%
8	1885	21,9%
7	1255	14,6%
6	750	8,7%
5	687	8,0%
4	308	3,6%
3	240	2,8%
2	201	2,3%
1	408	4,7%
SCA	112	1,3%
Total	8608	100%
Média	7,16	71,60%



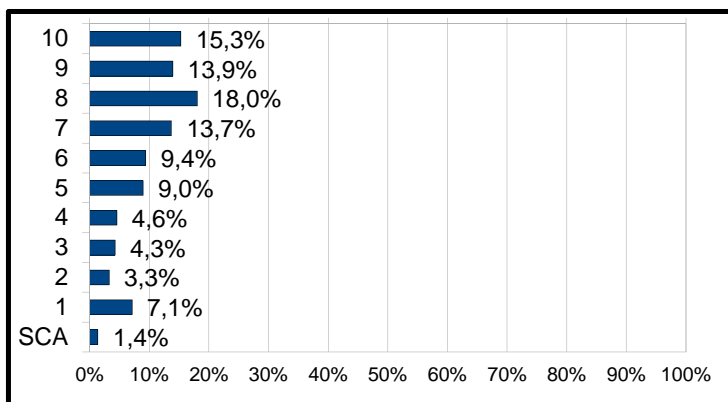
4.3 Estrutura física (parede, piso, iluminação)

10	1802	20,9%
9	1490	17,3%
8	1866	21,7%
7	1205	14,0%
6	621	7,2%
5	598	6,9%
4	265	3,1%
3	199	2,3%
2	127	1,5%
1	327	3,8%
SCA	108	1,3%
Total	8608	100%
Média	7,50	75,00%



4.4 O material de limpeza pessoal disponível (papel toalha ou secador de mãos, papel higiênico e sabonete líquido)

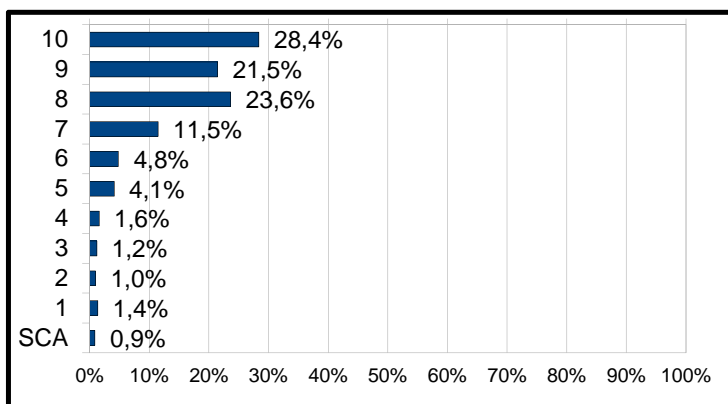
10	1318	15,3%
9	1200	13,9%
8	1553	18,0%
7	1181	13,7%
6	807	9,4%
5	771	9,0%
4	394	4,6%
3	367	4,3%
2	282	3,3%
1	615	7,1%
SCA	120	1,4%
Total	8608	100%
Média	6,74	67,42%



5. Com relação às áreas livres do campus (pração, corredores, halls etc), como você avalia a(s) (o):

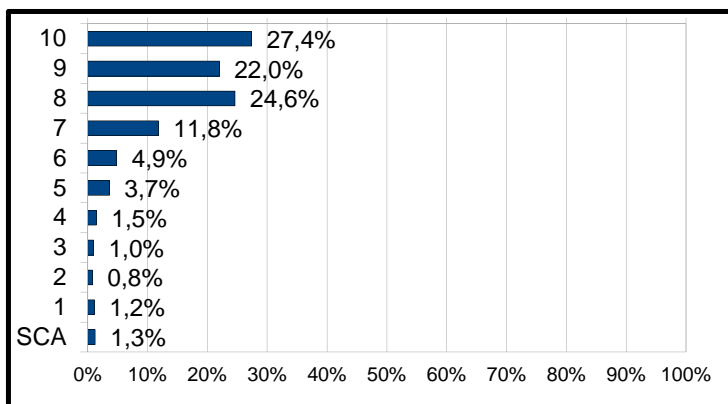
5.1 Limpeza

10	2443	28,4%
9	1849	21,5%
8	2035	23,6%
7	988	11,5%
6	416	4,8%
5	355	4,1%
4	138	1,6%
3	104	1,2%
2	85	1,0%
1	118	1,4%
SCA	77	0,9%
Total	8608	100%
Média	8,17	81,69%



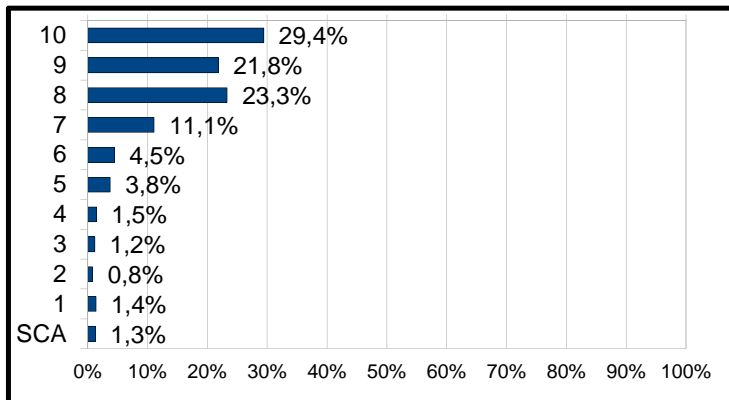
5.2 Estado de manutenção e de conservação dos equipamentos

10	2358	27,4%
9	1893	22,0%
8	2120	24,6%
7	1017	11,8%
6	418	4,9%
5	315	3,7%
4	126	1,5%
3	85	1,0%
2	68	0,8%
1	99	1,2%
SCA	109	1,3%
Total	8608	100%
Média	8,21	82,10%



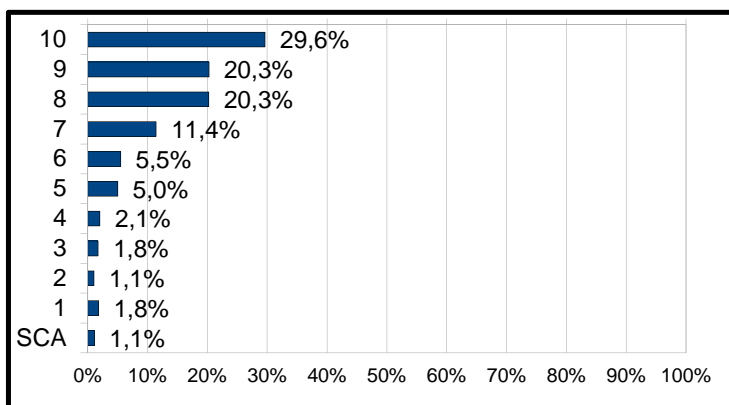
5.3 Estrutura física (parede, piso, iluminação)

10	2533	29,4%
9	1877	21,8%
8	2005	23,3%
7	956	11,1%
6	385	4,5%
5	325	3,8%
4	128	1,5%
3	101	1,2%
2	70	0,8%
1	118	1,4%
SCA	110	1,3%
Total	8608	100%
Média	8,23	82,33%



5.4 As lixeiras disponíveis

10	2551	29,6%
9	1745	20,3%
8	1744	20,3%
7	984	11,4%
6	476	5,5%
5	432	5,0%
4	177	2,1%
3	151	1,8%
2	92	1,1%
1	158	1,8%
SCA	98	1,1%
Total	8608	100%
Média	8,06	80,58%



3ª Parte - Resultado Geral da Avaliação

Serviço	7,97	79,69%
Biblioteca	8,63	86,26%
Conviven.	7,95	79,48%
Banheiro	7,09	70,92%
Campus	8,17	81,67%
Geral	7,96	79,60%

