



**FUNDAÇÃO EDSON QUEIROZ
UNIVERSIDADE DE FORTALEZA
VICE-REITORIA DE GRADUAÇÃO – VREGRAD
PROGRAMA DE AVALIAÇÃO INSTITUCIONAL INTERNA – PROAVI**

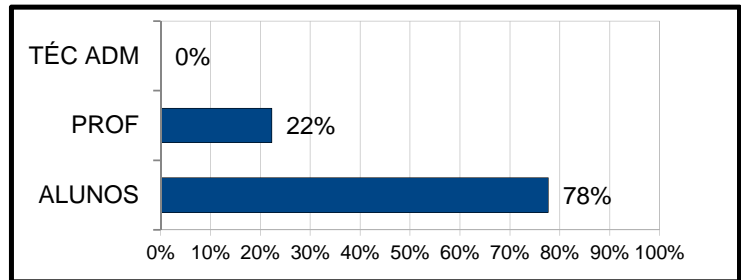
AVALIAÇÃO DE SERVIÇOS 2012

AVALIAÇÃO DOS SERVIÇOS DE TECNOLOGIA DA INFORMAÇÃO E DA COMUNICAÇÃO

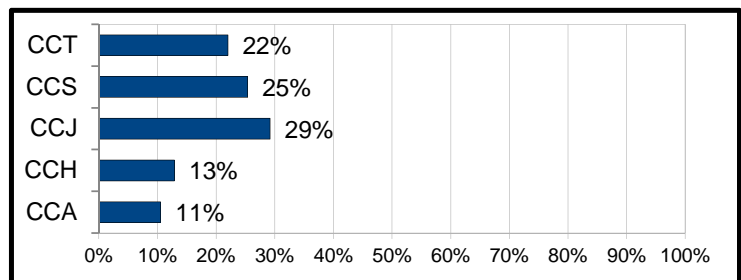
março/2013

1ª Parte - INFORMAÇÕES GERAIS SOBRE O AVALIADOR

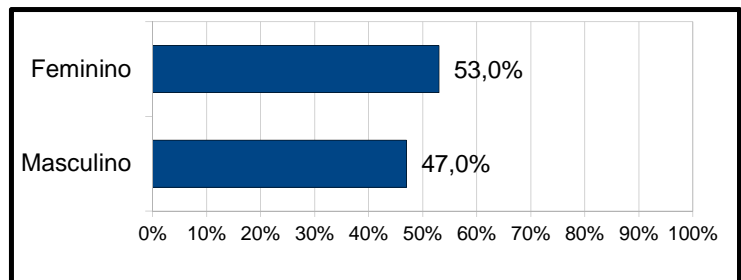
População		
ALUNOS	6163	78%
PROF	1768	22%
TÉC ADM	0	0%
Total	7931	100%



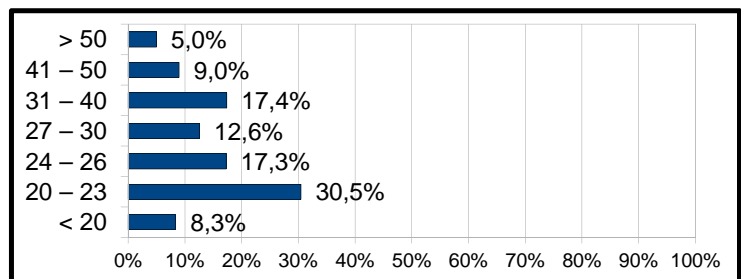
Centro		
CCA	727	11%
CCH	888	13%
CCJ	2013	29%
CCS	1751	25%
CCT	1519	22%
Total	6898	100%



Sexo		
Masculino	3725	47,0%
Feminino	4206	53,0%
Total	7931	100%



Faixa Etária (anos)		
< 20	661	8,3%
20 – 23	2417	30,5%
24 – 26	1372	17,3%
27 – 30	996	12,6%
31 – 40	1379	17,4%
41 – 50	711	9,0%
> 50	395	5,0%
Total	7931	100%

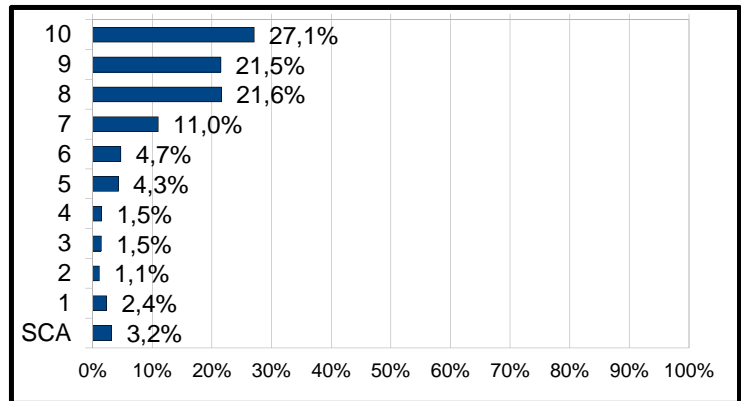


2ª Parte - AVALIAÇÃO DOS SERVIÇOS DE TECNOLOGIA DA INFORMAÇÃO E DA COMUNICAÇÃO

1ª Questão - Indique sua avaliação do Unifor On-line nos itens propostos:

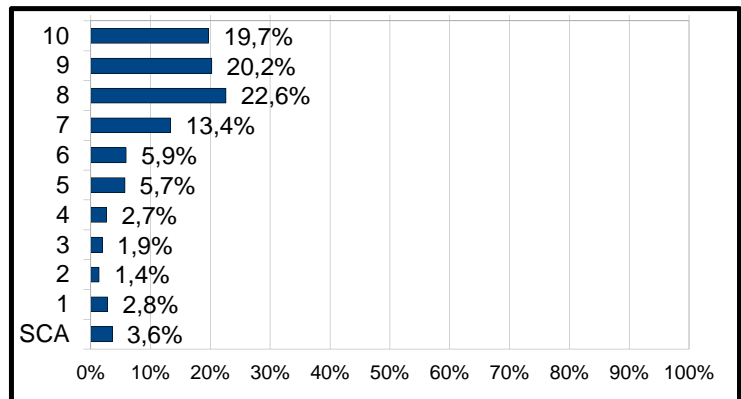
1.1 Disponibilidade de acesso

10	2149	27,1%
9	1707	21,5%
8	1715	21,6%
7	872	11,0%
6	376	4,7%
5	342	4,3%
4	121	1,5%
3	118	1,5%
2	88	1,1%
1	188	2,4%
SCA	255	3,2%
Total	7931	100%
Média	8,06	80,57%



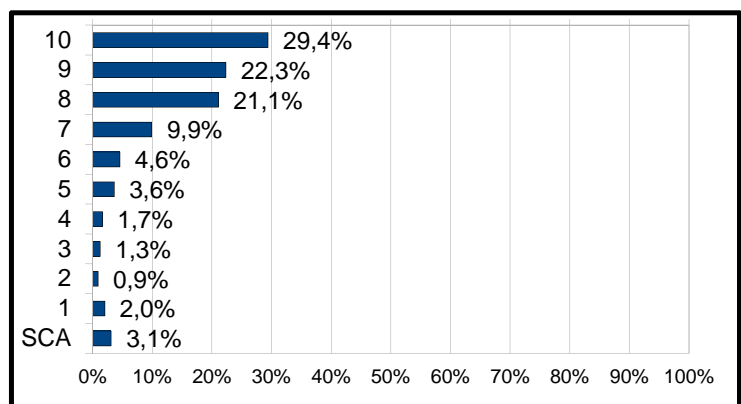
1.2 Tempo de resposta (Velocidade)

10	1564	19,7%
9	1604	20,2%
8	1793	22,6%
7	1059	13,4%
6	471	5,9%
5	453	5,7%
4	211	2,7%
3	153	1,9%
2	112	1,4%
1	225	2,8%
SCA	286	3,6%
Total	7931	100%
Média	7,68	76,75%



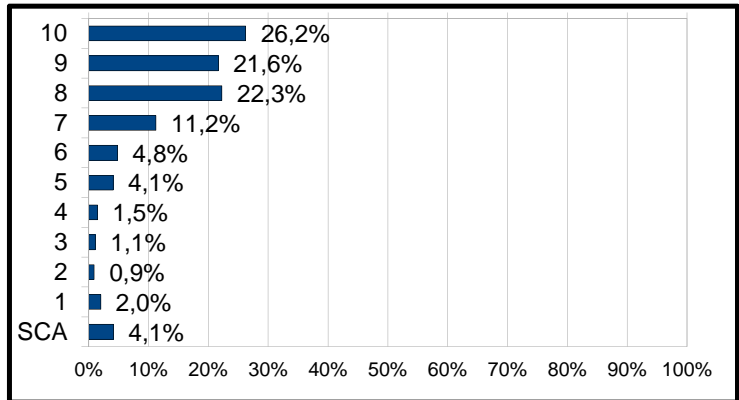
1.3 Facilidade de uso

10	2333	29,4%
9	1772	22,3%
8	1673	21,1%
7	787	9,9%
6	362	4,6%
5	289	3,6%
4	131	1,7%
3	102	1,3%
2	73	0,9%
1	162	2,0%
SCA	247	3,1%
Total	7931	100%
Média	8,19	81,89%



1.4 Abrangência dos serviços oferecidos (Conjunto dos serviços)

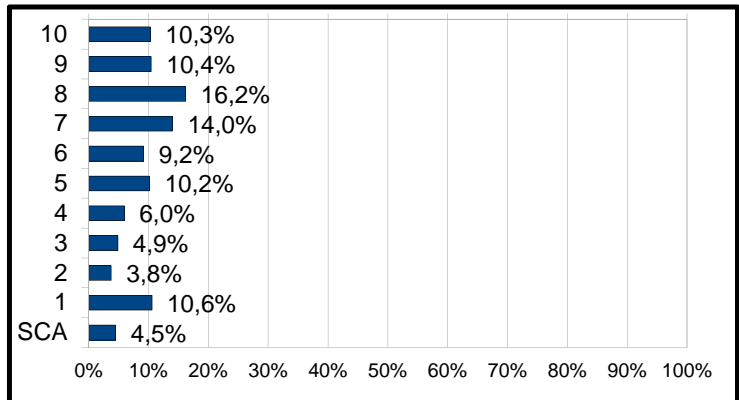
10	2081	26,2%
9	1717	21,6%
8	1766	22,3%
7	891	11,2%
6	383	4,8%
5	324	4,1%
4	118	1,5%
3	89	1,1%
2	73	0,9%
1	160	2,0%
SCA	329	4,1%
Total	7931	100%
Média	8,10	81,02%



2ª Questão - Com relação à rede Wi-Fi (Wireless) na UNIFOR, como você avalia a:

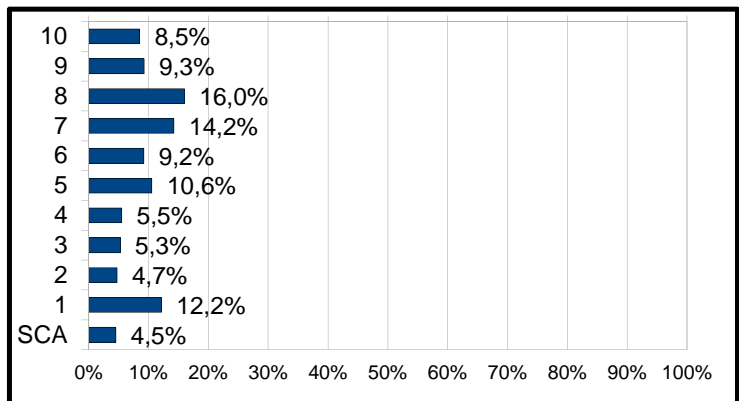
2.1 Disponibilidade de acesso nas áreas de cobertura

10	818	10,3%
9	828	10,4%
8	1285	16,2%
7	1110	14,0%
6	728	9,2%
5	805	10,2%
4	473	6,0%
3	388	4,9%
2	299	3,8%
1	839	10,6%
SCA	358	4,5%
Total	7931	100%
Média	6,15	61,49%



2.2 Velocidade da conexão

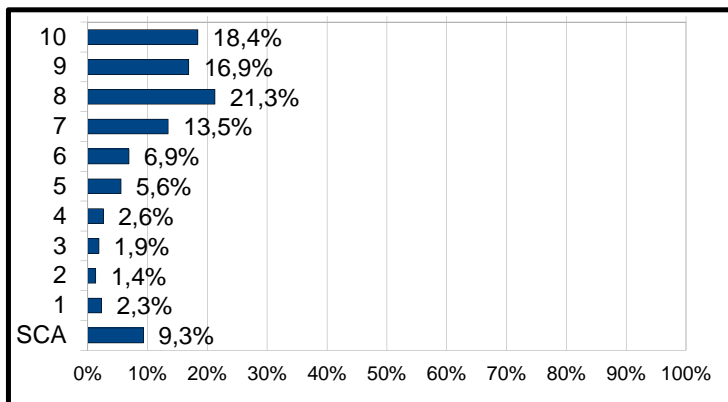
10	676	8,5%
9	734	9,3%
8	1268	16,0%
7	1129	14,2%
6	731	9,2%
5	838	10,6%
4	438	5,5%
3	418	5,3%
2	376	4,7%
1	964	12,2%
SCA	359	4,5%
Total	7931	100%
Média	5,90	59,05%



3. Indique sua avaliação dos laboratórios de informática nos itens propostos:

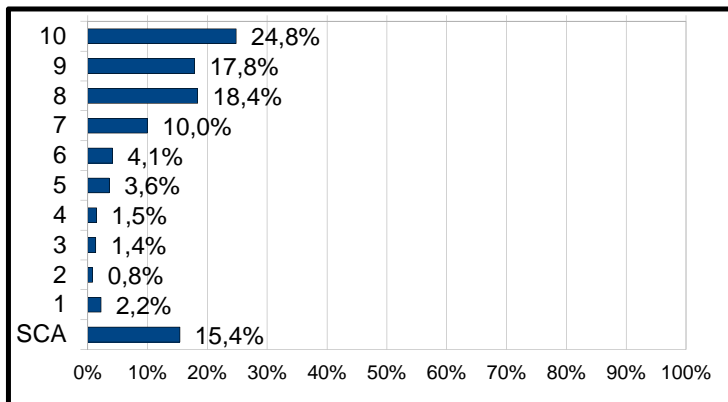
3.1 Qualidade de equipamentos disponíveis

10	1459	18,4%
9	1340	16,9%
8	1687	21,3%
7	1067	13,5%
6	548	6,9%
5	441	5,6%
4	208	2,6%
3	149	1,9%
2	108	1,4%
1	186	2,3%
SCA	738	9,3%
Total	7931	100%
Média	7,62	76,17%



3.2 Atendimento do Técnico (Laboratorista)

10	1967	24,8%
9	1414	17,8%
8	1457	18,4%
7	791	10,0%
6	328	4,1%
5	287	3,6%
4	118	1,5%
3	108	1,4%
2	65	0,8%
1	175	2,2%
SCA	1221	15,4%
Total	7931	100%
Média	8,06	80,62%



3ª Parte - Resultado Geral da Avaliação

Unifor On.	8,01	80,06%
Wifi	6,03	60,27%
Lab. Infor.	7,84	78,39%
Geral	7,29	72,91%

