



FUNDAÇÃO EDSON QUEIROZ
UNIVERSIDADE DE FORTALEZA
VICE-REITORIA DE ENSINO DE GRADUAÇÃO E PÓS-GRADUAÇÃO- VRE
COLEGIADO DE AVALIAÇÃO INSTITUCIONAL - COAVI
PROGRAMA DE AVALIAÇÃO INSTITUCIONAL INTERNA - PROAVI

AVALIAÇÃO DO ENCONTRO DE PÓS-GRADUAÇÃO
DA UNIVERSIDADE DE FORTALEZA
ENCONTROS CIENTÍFICOS 2023



FUNDAÇÃO EDSON QUEIROZ
UNIVERSIDADE DE FORTALEZA
VICE-REITORIA DE ENSINO DE GRADUAÇÃO E PÓS-GRADUAÇÃO- VRE
COLEGIADO DE AVALIAÇÃO INTITUCIONAL - COAVI
PROGRAMA DE AVALIAÇÃO INSTITUCIONAL INTERNA - PROAVI

AVALIAÇÃO DOS ENCONTROS CIENTÍFICOS - UNIFOR 2023

INTRODUÇÃO:

Com o propósito de potencializar o desenvolvimento da instituição mediante processo permanente de avaliação do seu desempenho acadêmico-administrativo, intentando aperfeiçoar a atuação qualificada na educação superior, a Universidade de Fortaleza põe em execução o processo avaliativo interno.

A Vice-Reitoria de Ensino de Graduação e Pós-Graduação - VRE, Colegiado de Avaliação Intitucional - COAVI e o Programa de Avaliação Institucional Interna - PROAVI apresentam, neste Relatório, o resultado da pesquisa realizada junto aos expositores do Encontro Científico de 2023, cujo objetivo foi investigar alguns aspectos relativos ao evento em pauta.

No presente documento, os resultados da pesquisa de opinião, junto aos expositores de 2023, são apresentados por meio de tabelas e gráficos, assim como os procedimentos metodológicos utilizados para coletar os dados.

Espera-se que as informações aqui apresentadas constituam-se como referência para tomada de decisões que favoreçam o desempenho institucional, notadamente no que tange à qualidade dos Encontros Científicos da universidade.

I- ASPECTOS METODOLÓGICOS:

A avaliação do Encontro de Pós-Graduação foi censitária em sua concepção e realizou-se de outubro a dezembro de 2023, após as exposições dos painéis do referido evento. A totalidade dos componentes do respectivo grupo avaliador (Expositores do Encontro de Iniciação à Pesquisa), mediante a adesão voluntária, poderia participar do processo avaliativo.

I.1 POPULAÇÃO

Expositores do XXIII Encontro de Pós-Graduação 2023.



FUNDAÇÃO EDSON QUEIROZ
UNIVERSIDADE DE FORTALEZA
VICE-REITORIA DE ENSINO DE GRADUAÇÃO E PÓS-GRADUAÇÃO- VRE
COLEGIADO DE AVALIAÇÃO INTITUCIONAL - COAVI
PROGRAMA DE AVALIAÇÃO INSTITUCIONAL INTERNA - PROAVI

I.2 Grandeza da Amostra

Para fixar a precisão do tamanho da amostra, admitiu-se uma margem de erro de no máximo 5% para uma amostra de 64 entrevistados, no contexto do Encontro de Pós-Graduação 2023.

Assinala-se que foram submetidos um total de 353 trabalhos, dos quais 302 foram aprovados. Dos trabalhos aprovados, 259 foram deferidos para apresentação, no atual Encontro Científico.

Preferiu-se adotar o valor antecipado para p igual a 0,50 com o objetivo de maximizar a variância populacional, obtendo-se maior aproximação para o valor da característica na população. Em outras palavras, fixou-se um maior tamanho da amostra para a precisão fixada.

Foram deferidos trabalhos em diversas áreas no Encontro de Pós-Graduação 2023. Em Ciências Humanas, dos 20 trabalhos submetidos, 10 foram apresentados. Na área de Ciências Sociais Aplicadas, 30 trabalhos foram submetidos, com 10 deles sendo apresentados. Em Ciências da Vida, dos 130 trabalhos submetidos, apenas 10 foram selecionados para apresentação. Na área de Ciências Jurídicas, dos 65 trabalhos submetidos, 10 foram escolhidos para apresentação. Por fim, em Ciências Exatas e Tecnológicas, dos 14 trabalhos submetidos, 10 foram deferidos para apresentação no atual Encontro Científico.

I.3 Instrumentos de Coleta e Pesquisa de Campo

A coleta de dados foi realizada por meio da aplicação de um questionário impresso previamente elaborado e testado, por pesquisadores da Vice-Reitoria de Ensino de Graduação e Pós-Graduação - VRE, Colegiado de Avaliação Intitucional - COAVI e o Programa de Avaliação Institucional Interna - PROAVI.

O instrumento foi estruturado com questões relativas a informações gerais sobre o avaliador; informações sobre o evento; infraestrutura geral e secretaria e avaliação geral. O questionário fechado, seguiu a escala numérica de de 1 (um) a 10 (dez). A nota 10 corresponde ao maior conceito e 1 ao menor, além da opção Sem Condições de Avaliar (SC), cujo valor numérico é zero (nulo). Cabe registrar que cada um dos instrumentos avaliativos possuía um espaço disponível para manifestação da opinião dos avaliadores acerca da dimensão avaliada.

1ª Parte: Informações gerais sobre o avaliador

1 - Evento avaliado:

Encontro de Pós-Graduação	64	100%
Total	64	100%

2 - Indique sua área de conhecimento:

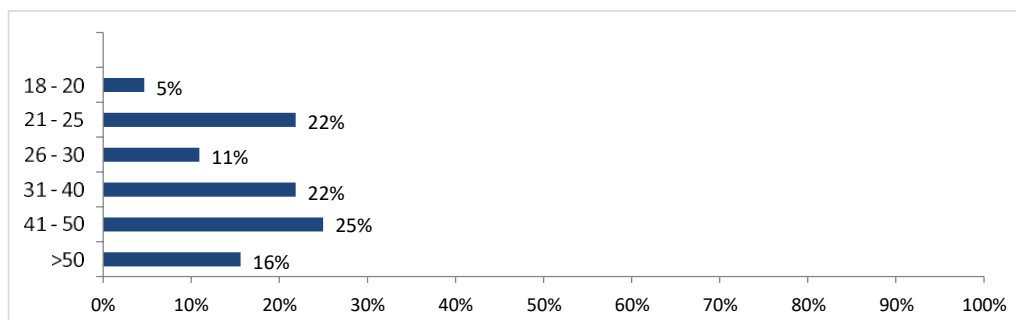
Ciências da vida	27	42%
Ciências Jurídicas	18	28%
Ciências Exatas e Tecnológicas	5	8%
Ciências Humanas	6	9%
Ciências Sociais Aplicadas	8	13%
Total	64	100%

3 - Sexo:

Feminino	36	56%
Masculino	28	44%
Total	64	100%

4 - Qual a sua idade (Faixa Etária)?

17 – 20 anos	3	5%
21 – 25 anos	14	22%
26 – 30 anos	7	11%
31 – 40 anos	14	22%
41 – 50 anos	16	25%
Mais de 50 anos	10	16%
Total	64	100%

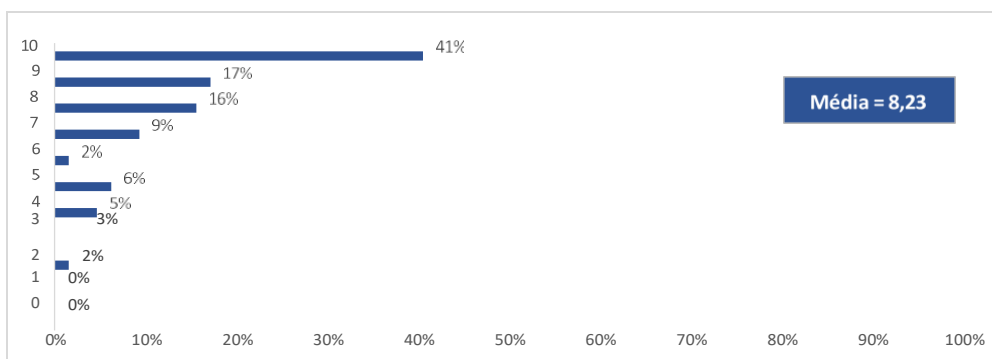


2ª Parte: Informações sobre o Evento

5 – Indique o número que melhor traduz sua avaliação dos itens propostos:

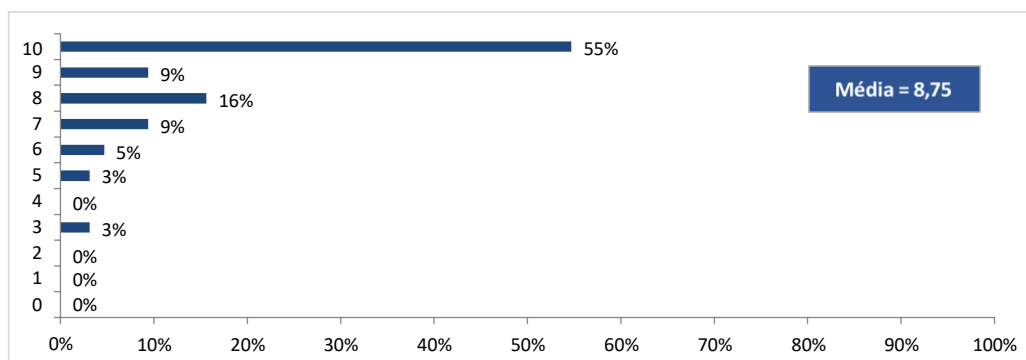
5.1. Divulgação preliminar do Evento

10	26	41%
9	11	17%
8	10	16%
7	6	9%
6	1	2%
5	4	6%
4	3	5%
3	2	3%
2	1	2%
1	0	0%
0	0	0%
Total	64	100%
Média	8,23	



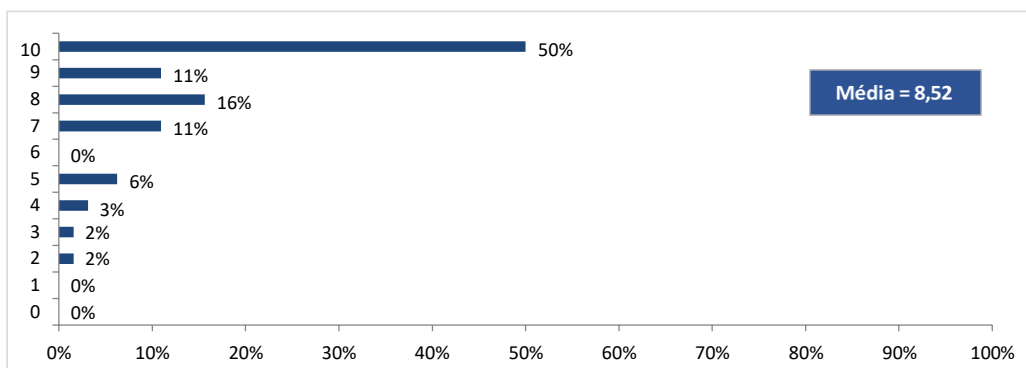
5.2 Processo de inscrição.

10	35	55%
9	6	9%
8	10	16%
7	6	9%
6	3	5%
5	2	3%
4	0	0%
3	2	3%
2	0	0%
1	0	0%
0	0	0%
Total	64	100%
Média	8,75	



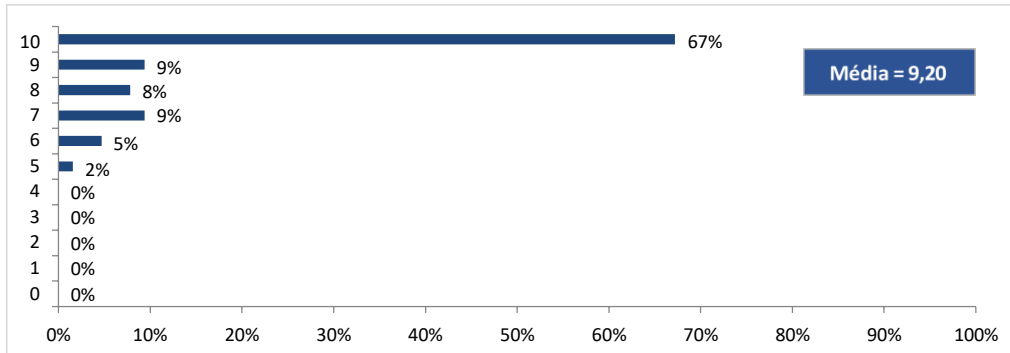
5.3. Clareza nas informações sobre o evento.

10	32	50%
9	7	11%
8	10	16%
7	7	11%
6	0	0%
5	4	6%
4	2	3%
3	1	2%
2	1	2%
1	0	0%
0	0	0%
Total	64	100%
Média	8,52	



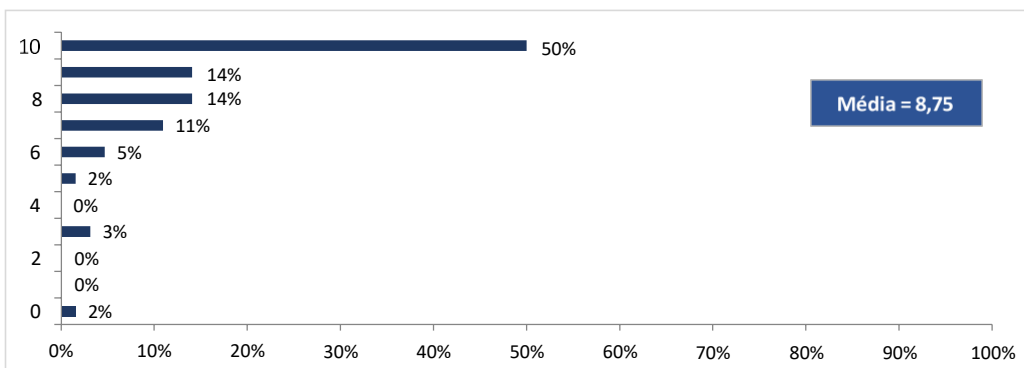
5.4. Processo de submissão dos trabalhos.

10	43	67%
9	6	9%
8	5	8%
7	6	9%
6	3	5%
5	1	2%
4	0	0%
3	0	0%
2	0	0%
1	0	0%
0	0	0%
Total	64	100%
Média	9,20	



5.5. Tempo disponível para exposição do trabalho

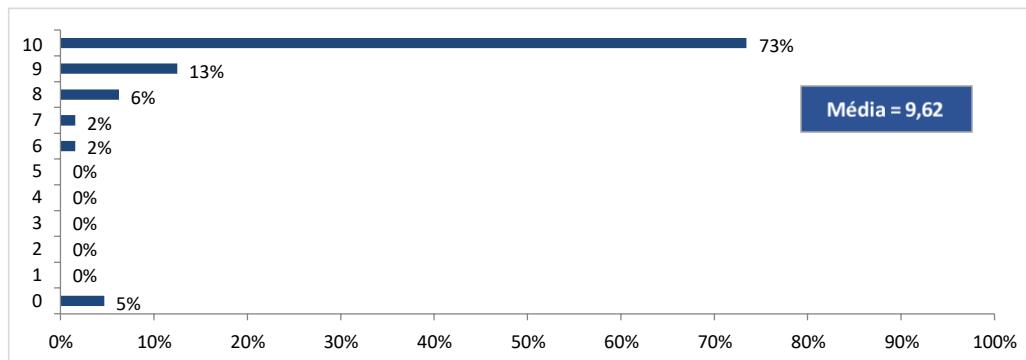
10	32	50%
9	9	14%
8	9	14%
7	7	11%
6	3	5%
5	1	2%
4	0	0%
3	2	3%
2	0	0%
1	0	0%
0	1	2%
Total	64	100%
Média	8,75	



3ª Parte: Infraestrutura geral e secretaria

6.1. Adequação do espaço (Salas/Auditório) para apresentação dos trabalhos.

10	47	73%
9	8	13%
8	4	6%
7	1	2%
6	1	2%
5	0	0%
4	0	0%
3	0	0%
2	0	0%
1	0	0%
0	3	5%
Total	64	100%
Média	9,62	



6.2. Forma de apresentação dos trabalhos

10	46	72%
9	5	8%
8	5	8%
7	4	6%
6	1	2%
5	0	0%
4	0	0%
3	0	0%
2	0	0%
1	0	0%
0	3	5%
Total	64	100%
Média	9,49	

